



NOCTURNO

DESIGN BLOG

ÚNICAMENTE PARA USO PERSONAL
PANTY TIPO BRASILEIRO



ESTE MOLDE NO ES PARA USO COMERCIAL.
SI DESEAS UTILIZAR ESTE MOLDE PARA TU MARCA,
PUEDES COMPRAR UNA LICENCIA EN LA TIENDA ONLINE.
APLICAN TÉRMINOS Y CONDICIONES.



NOCTURNO
DESIGN BLOG

MOLDE PANTY BRASILEIRO

IMPORTANTE: El margen de costura de este molde es de 0.7cm por todos los lados y todas las piezas ya lo incluyen.

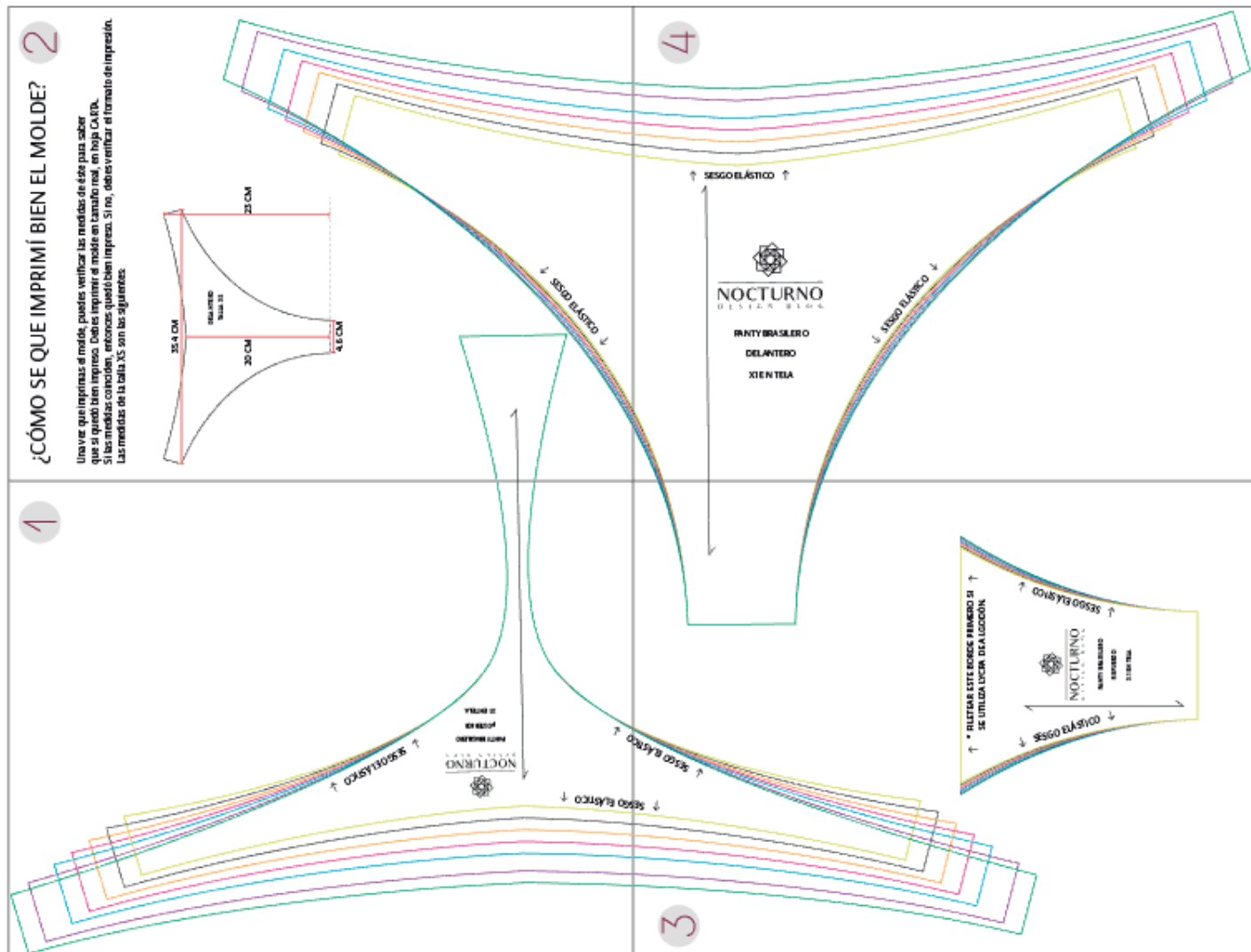
- TALLA XXS
- TALLA XS
- TALLA S
- TALLA M
- TALLA L
- TALLA XL
- TALLA XXL

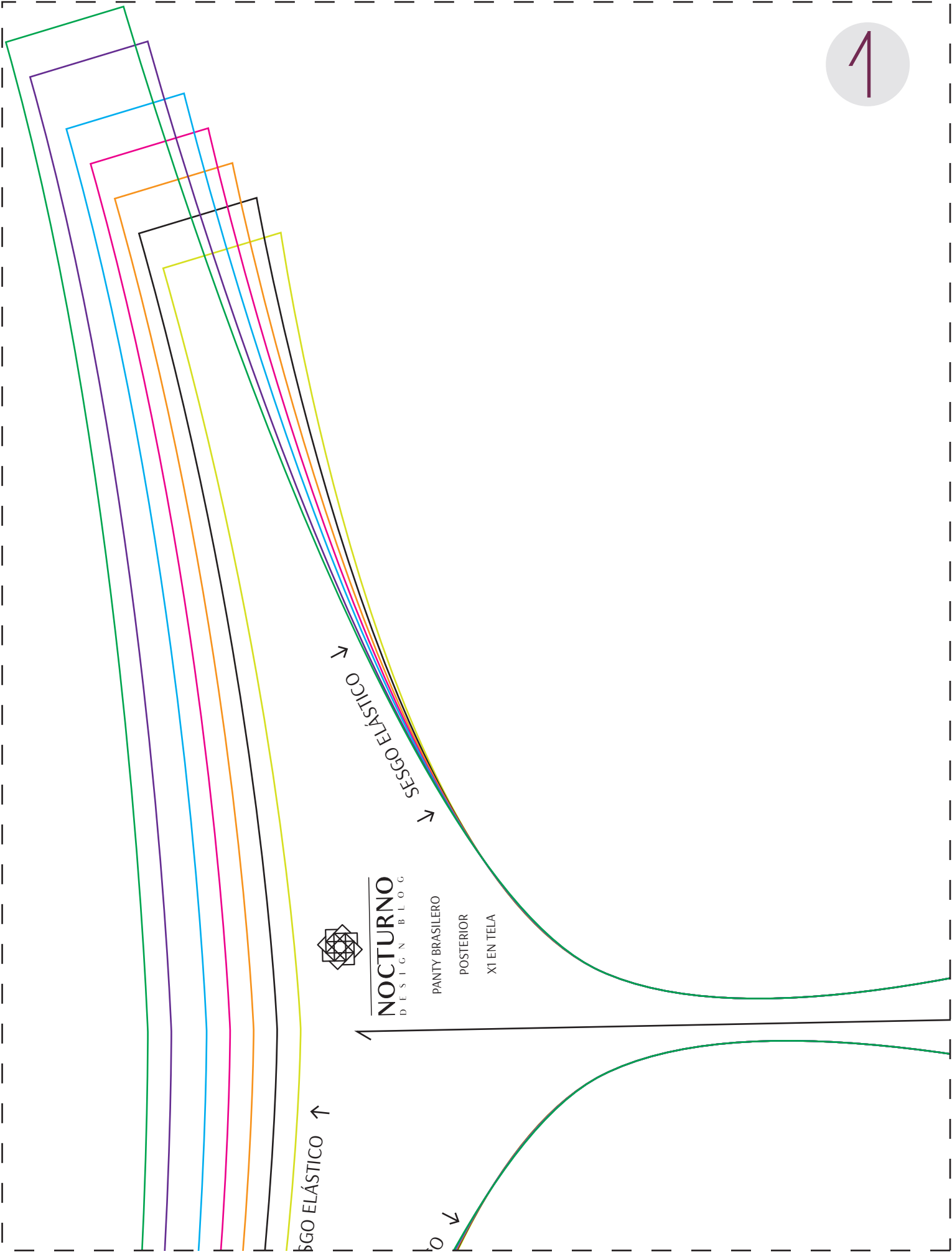
Tabla de tallas

Tallas	Cadera
XXS	86 - 89cm
XS	90 - 93cm
S	94 - 97cm
M	98 - 101cm
L	102 - 105cm
XL	106 - 111cm
XXL	112 - 115cm

Cómo armar el molde:

1. Imprime las hojas en **tamaño carta**.
2. Recorta por la línea punteada.
3. Pega las hojas según el diagrama.
4. Utiliza la guía de color para recortar la talla que quieras.





NOCTURNO
DESIGN BLOG

PANTY BRASILERO
POSTERIOR
XI EN TELA

SEGO ELÁSTICO ↑

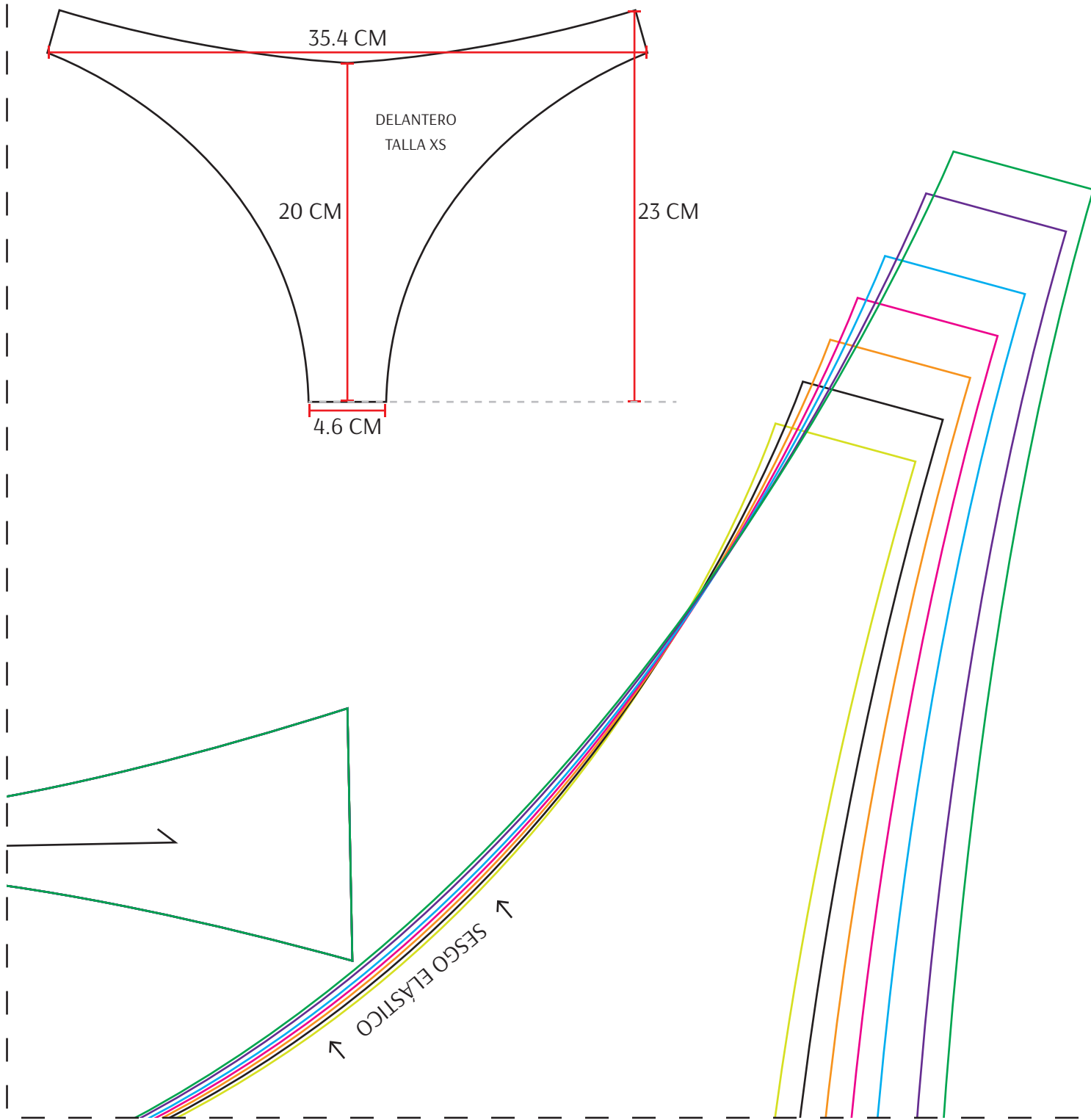
SEGO ELÁSTICO ↑



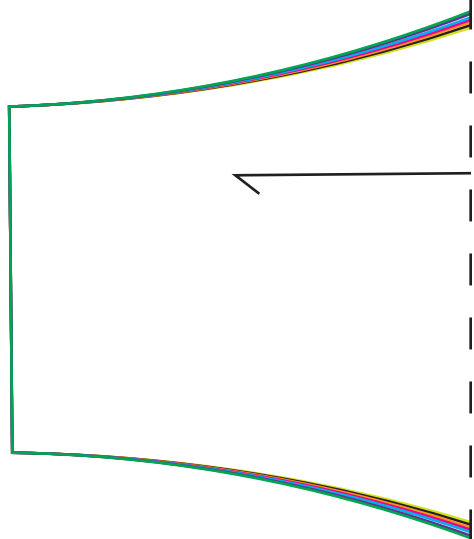
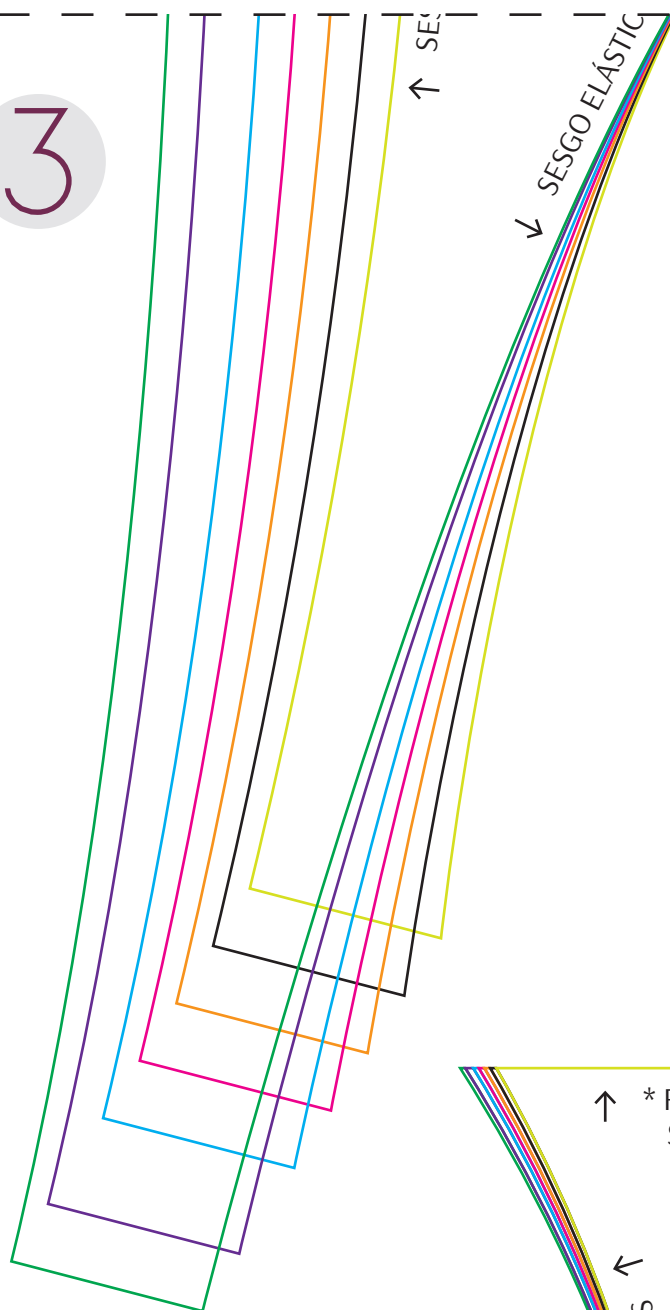
¿CÓMO SE QUE IMPRIMÍ BIEN EL MOLDE?

2

Una vez que imprimas el molde, puedes verificar las medidas de éste para saber que si quedó bien impreso. Debes imprimir el molde en tamaño real, en hoja CARTA. Si las medidas coinciden, entonces quedó bien impreso. Si no, debes verificar el formato de impresión. Las medidas de la talla XS son las siguientes:



3



* FILETEAR ESTE BORDE PRIMERO SI SE UTILIZA LYCRA DE ALGODÓN.


NOCTURNO
DESIGN BLOG

PANTY BRASILEIRO
REFUERZO
X1 EN TELA

← SESGO ELÁSTICO →

← SESGO ELÁSTICO →



NOCTURNO
DESIGN BLOG

PANTY BRASILEIRO

DELANTERO

X1 EN TELA

