

Данные для разных размеров приведены последовательно через тире.  
Если стоит только одно число, то оно относится ко всем размерам.

## 107 А, В Платья ••

Размеры 36, 38, 40, 42, 44

### Вам потребуется:

**Платье А.** Эластичное трикотажное полотно в поперечную полоску 1,80–1,80–1,80–1,85–1,85 м шириной 120 см; хлопчатобумажная лента 0,60 м шириной 5 мм; двойная игла швейной машины.

**Платье В.** Эластичное трикотажное полотно в поперечную полоску 1,65–1,65–1,65–1,70–1,70 м шириной 120 см; хлопчатобумажная лента 0,60 м шириной 5 мм; двойная игла швейной машины.

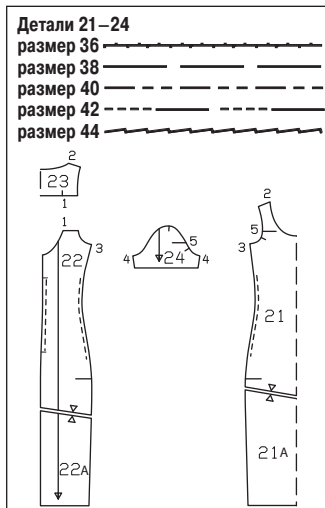
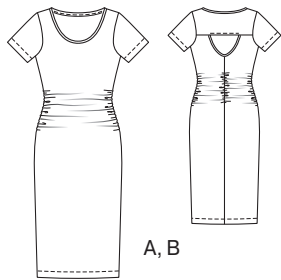
**Рекомендуемые ткани:** только эластичные трикотажные полотна.

### Бумажная выкройка:

Переснять детали выкройки. Детали 21 и 21А, а также 22 и 22А склеить по линиям соединения. Детали бумажной выкройки наложить на трикотажное полотно согласно плану раскладки и приколоть. Детали а и b вычертить прямо на трикотажном полотне.

### Припуски:

На швы и по срезам — 1,5 см, на подгибку низа рукавов и платья — 4 см. Для деталей а и b припуски уже учтены в приведенных размерах.



### Раскрой:

#### Платье А, В

- |    |                          |    |
|----|--------------------------|----|
| 21 | Перед со сгибом          | 1x |
| 22 | Спинка                   | 2x |
| 23 | Кокетка спинки со сгибом | 1x |
| 24 | Рукав                    | 2x |
- а) бейка выреза спинки длиной 25,5–26–26,5–27–27,5 см и шириной 3,5 см, включая припуски;  
б) бейка горловины длиной 62,5–64–65–66–67,5 см и шириной 3,5 см, включая припуски.

### Пошив:

#### Платье А, В

**Рекомендации по работе с трикотажными/вязаными полотнами:** детали кроя из трикотажных/вязаных полотен стачиваются специальным эластичным стежком или узким зигзагообразным стежком. Подгибка низа настрачивается двойной иглой для сохранения ее эластичности.

■ Боковые срезы переда и частей спинки присборить между метками-звездочками до длины по 18 см, средние срезы частей спинки присборить между метками-звездочками до длины по 15 см.

■ Выполнить средний шов по спинке. От хлопчатобумажной ленты отрезать отрезок длиной 15 см. Для фиксации шва ленту наложить с изнаночной стороны поверх шва на участке со сборкой и притачать к припускам шва. Выше и ниже сборки припуски шва разутюжить.

■ Бейку для выреза спинки (а) сложить вдоль пополам лицевой стороной наружу и приутюжить, середину пометить булав-

кой. Бейку приколоть к вырезу спинки, совместив середину бейки со средним швом спинки. Бейку притачать, растягивая. Припуски шва обметать вместе и заутюжить вниз.

■ Кокетку спинки притачать к верхним срезам спинки от поперечных меток. Припуски швов заутюжить вверх, припуск по нижнему срезу кокетки заутюжить на изнаночную сторону. С лицевой стороны нижний край кокетки отстрочить между поперечными метками двойной иглой на расстоянии 1,2 см, закрепляя припуск.

■ Выполнить плечевые и боковые швы. От хлопчатобумажной ленты отрезать 2 отрезка длиной по 18 см и притачать с изнаночной стороны к припускам боковых швов на участках со сборкой. Припуски плечевых швов разутюжить. Припуски боковых швов разутюжить выше и ниже сборки.

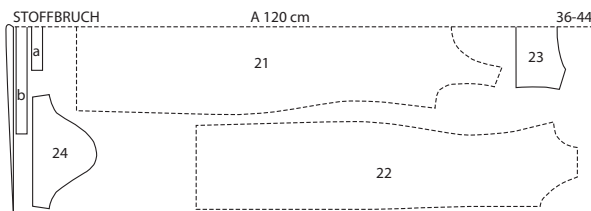
■ Бейку горловины (b) сложить вдоль пополам лицевой стороной наружу и приутюжить. На концах бейку еще раз разложить, концы бейки стачать лицевой стороной к лицевой стороне. Припуски шва разутюжить. Бейку снова сложить пополам. Бейку притачать, растягивая, к срезу горловины, совместив шов бейки с одним плечевым швом. Припуски шва обметать вместе и заутюжить на платье.

■ На рукавах выполнить швы.

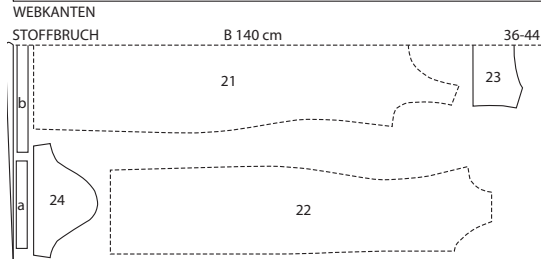
■ Втачать рукава.

■ Припуски на подгибку низа рукавов и платья заутюжить на изнаночную сторону, с лицевой стороны настрочить двойной иглой на расстоянии по 3 см.

### Планы раскладки



**Платье А**  
Эластичное трикотажное полотно в поперечную полоску шириной 120 см  
Размеры 36–44

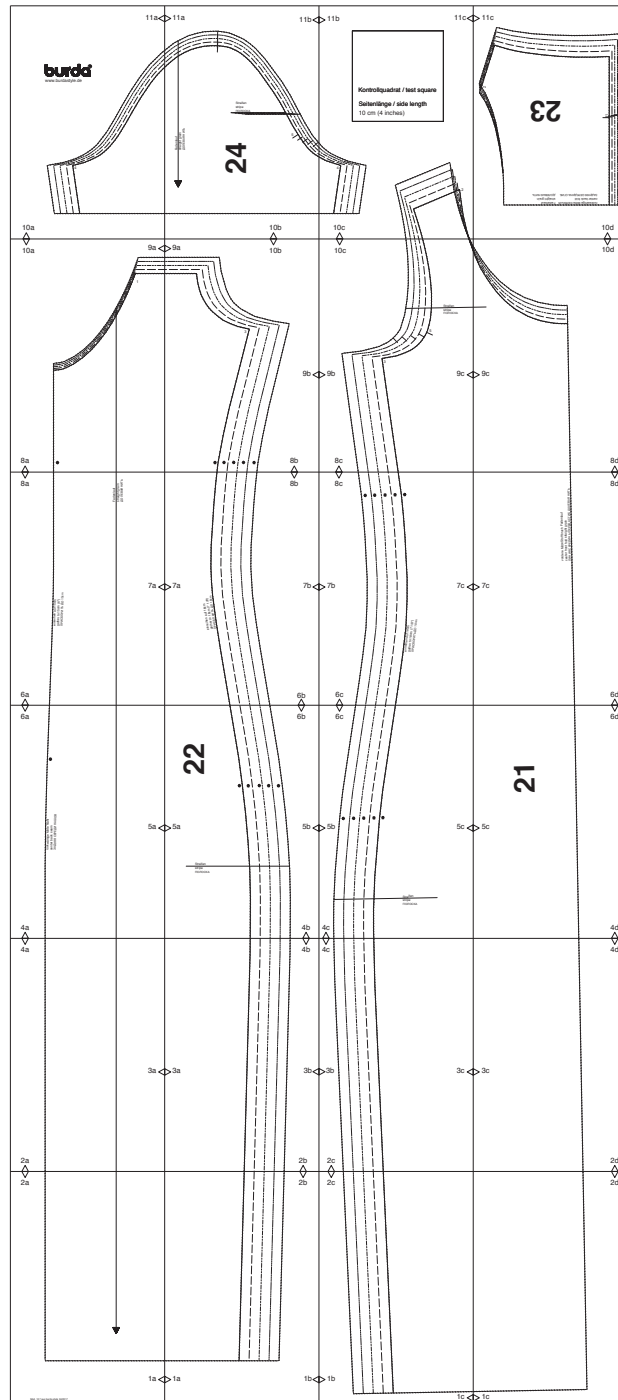


**Платье В**  
Эластичное трикотажное полотно в поперечную полоску шириной 140 см  
Размеры 36–44

Трикотажное полотно сложить вдвое лицевой стороной внутрь. Обратить внимание на раппорт полос трикотажного полотна.

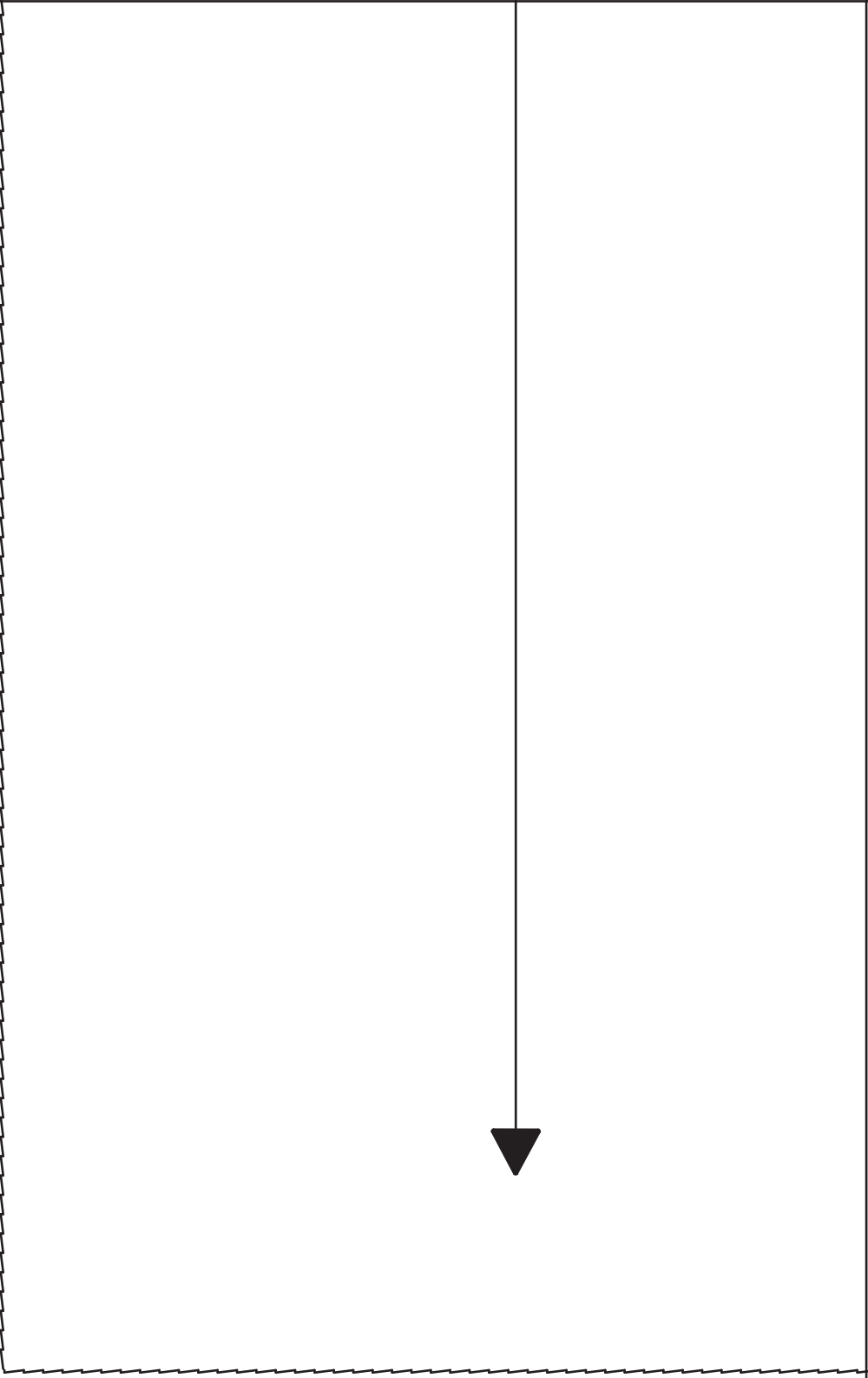
# burda Download-Schnitt

Modell 107 Burda Style 04/2017

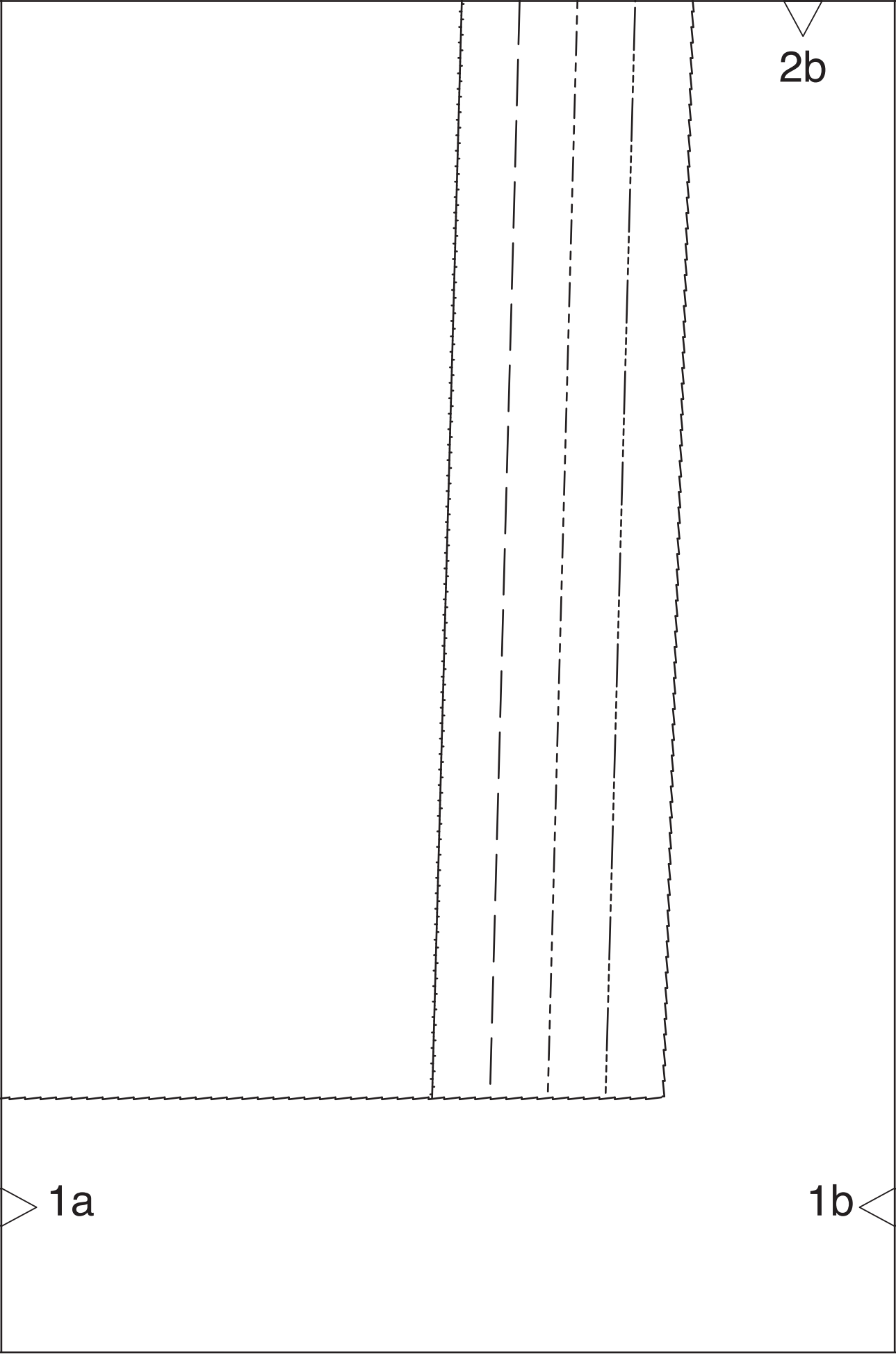


Copyright 2017 by Verlag Aenne Burda GmbH & Co. KG, Hubert-Burda Platz 2, D-77652 Offenburg  
Sämtliche Modelle, Schnittteile und Zeichnungen stehen unter Urheberschutz, gewerbliches Nacharbeiten ist untersagt.  
Der Verlag haftet nicht für Schäden, die durch unsachgemäße Handhabung des Schnitts, der Materialien,  
unsachgemäße Ausführung der Tipps und Anleitungen oder unsachgemäße Nutzung der Modelle entstehen.

2a



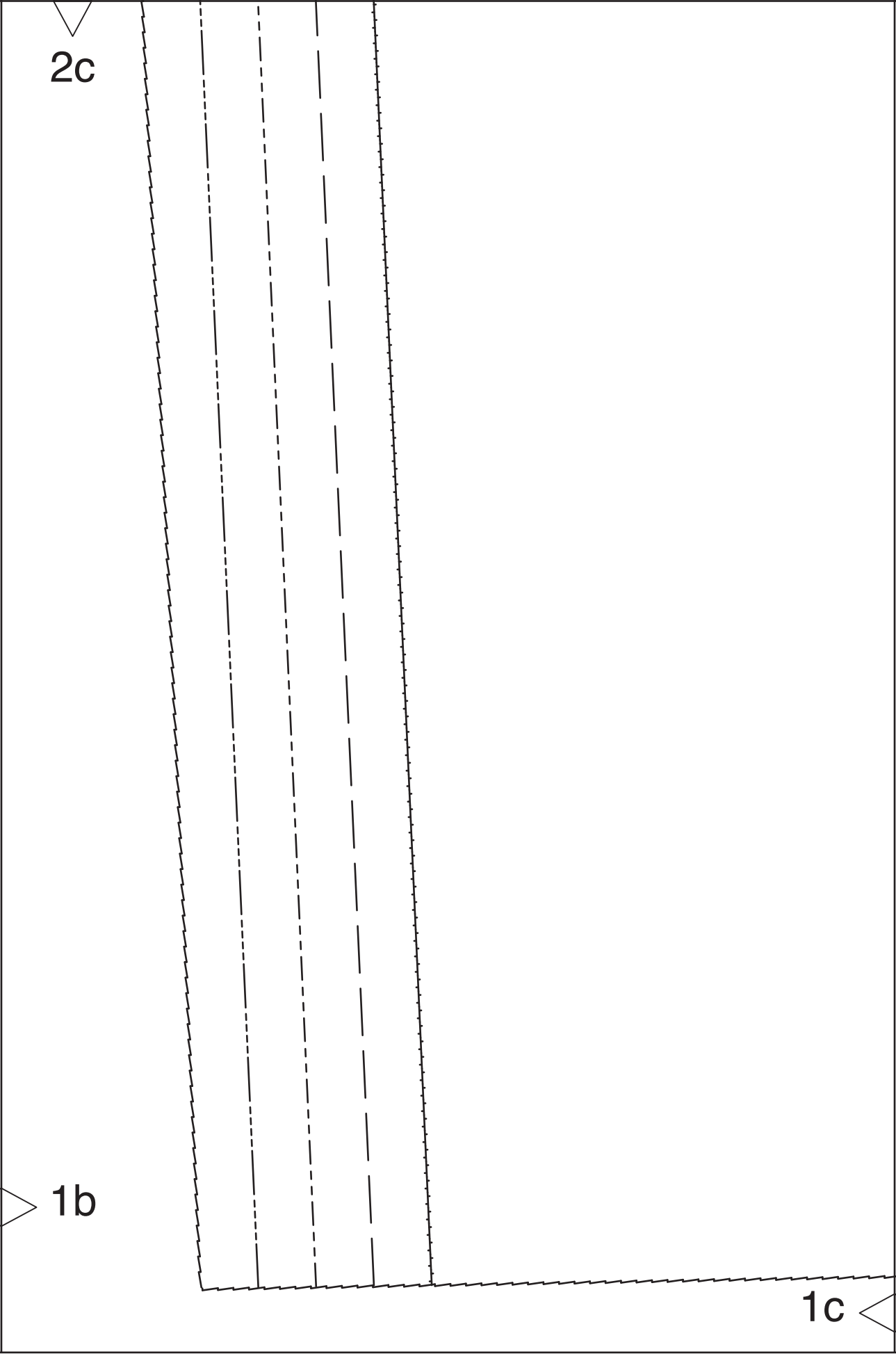
1a



2c

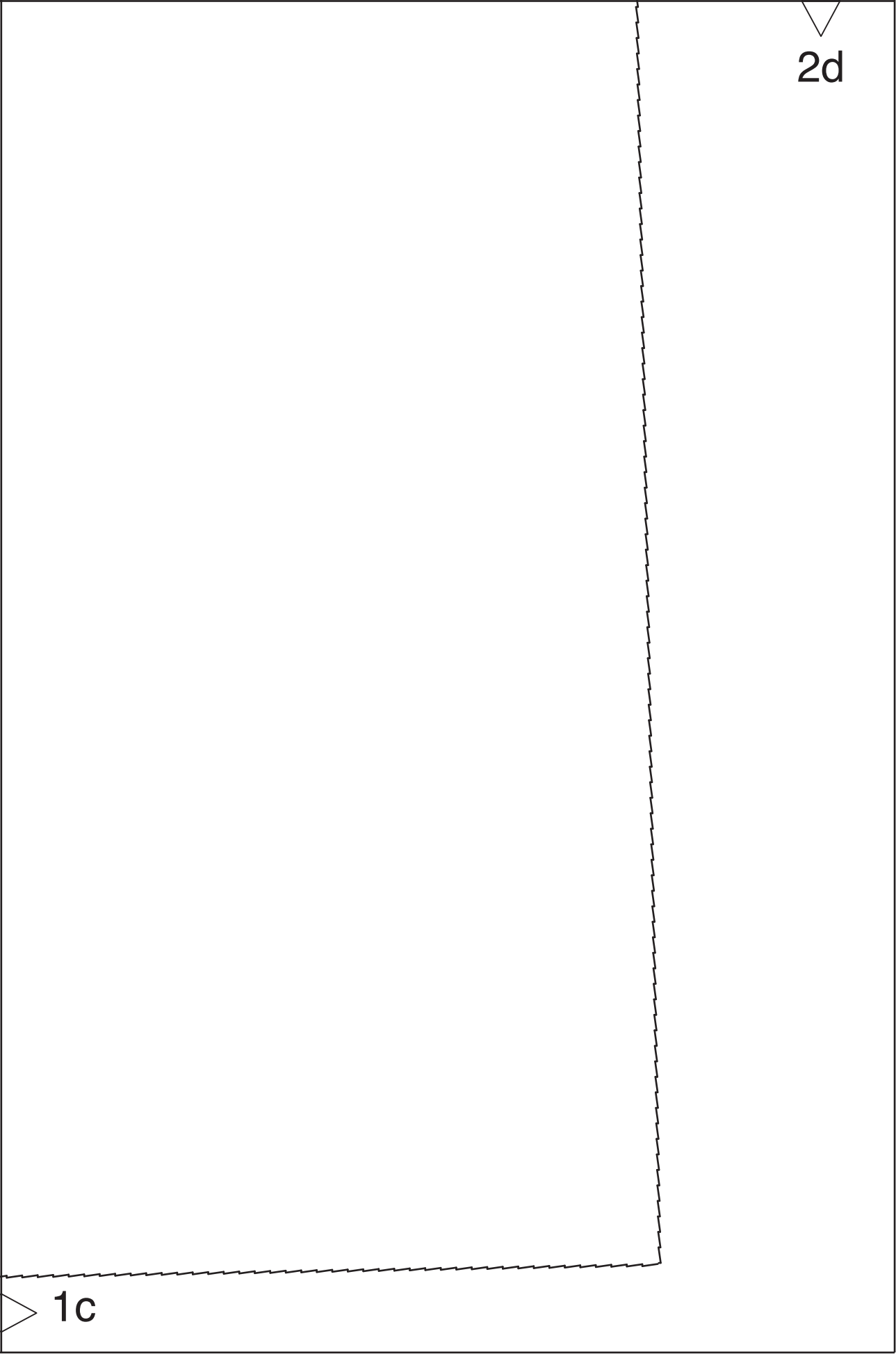
1b

1c



2d

1c



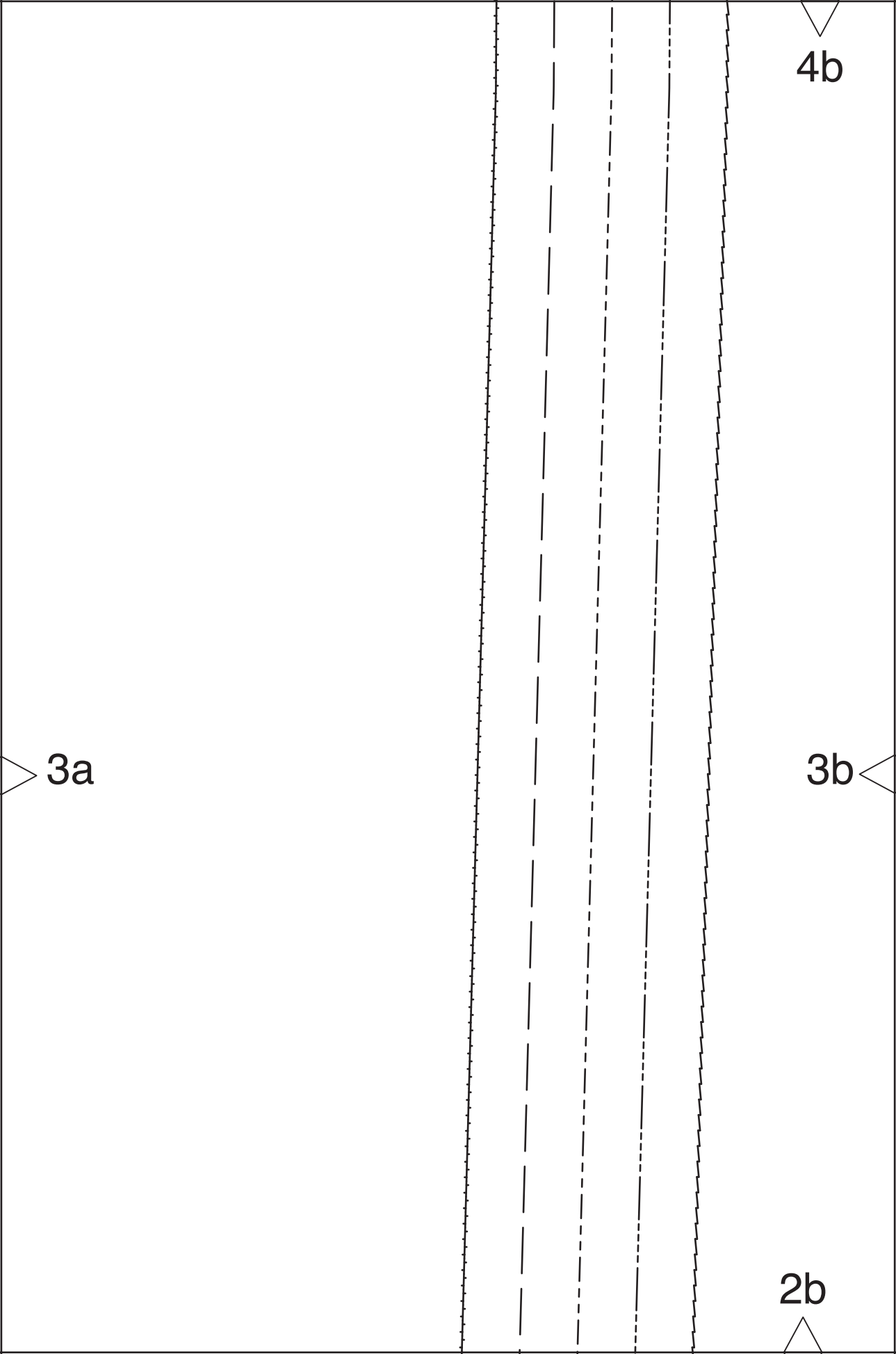


4a

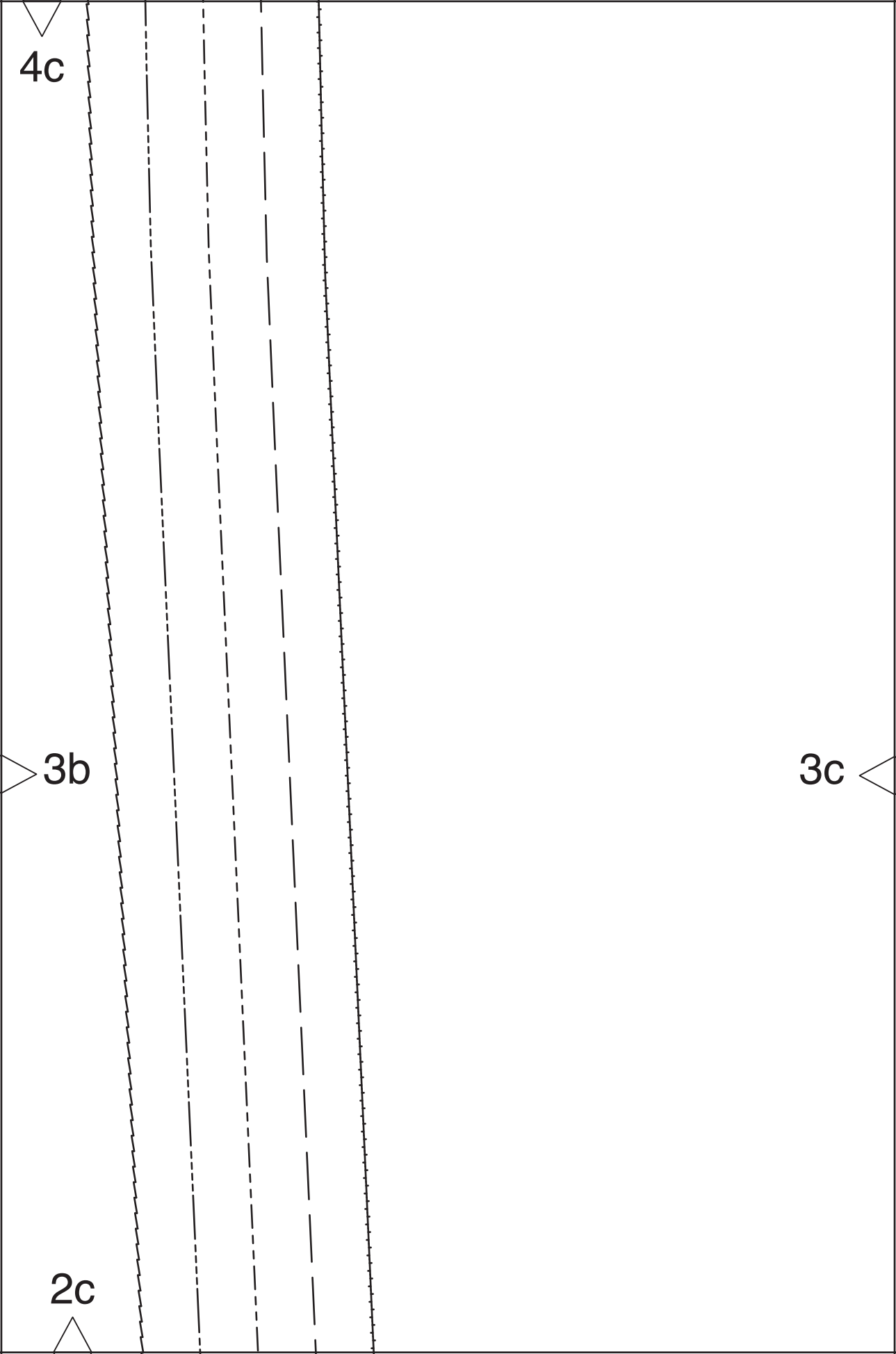
The diagram consists of a large rectangle divided into three vertical sections by two solid lines. The leftmost section is bounded on its left edge by a dashed line. A downward-pointing triangle is located at the top-left corner of this section, with the label '4a' positioned to its right. The middle section is empty. The rightmost section is bounded on its right edge by a rightward-pointing triangle, with the label '3a' positioned to its left. The bottom-left corner of the entire diagram features an upward-pointing triangle with the label '2a' positioned to its right.

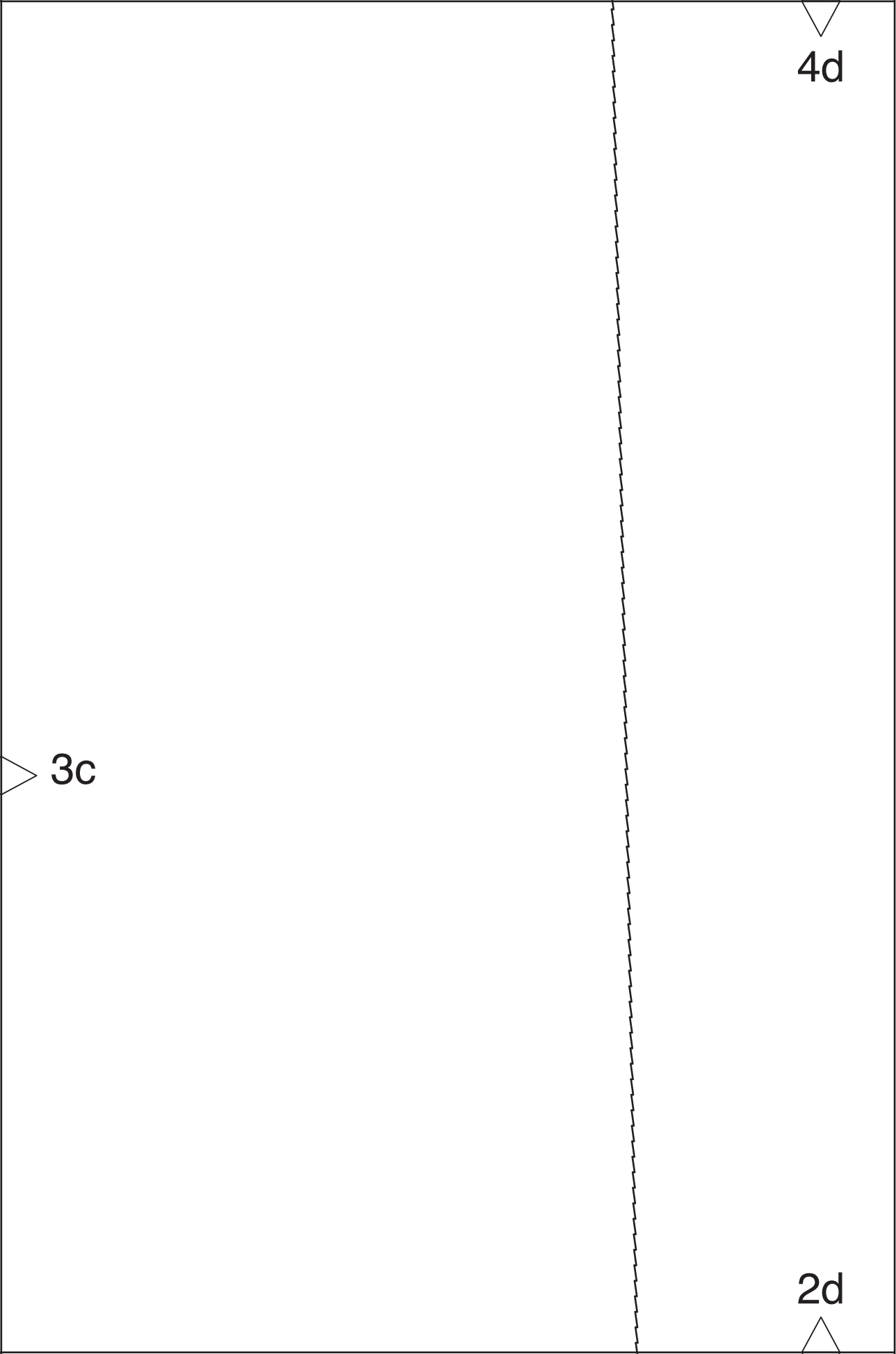
2a

3a









6a

\*

rückwärtige Mitte Naht  
center back seam  
ЗАДНЯЯ СЕРЕДИНА ШОВ

4a

5a

# 22

5a

6b

5b

Streifen  
stripe  
ПОЛОСКА

4b

\* \* \* \* \*

6c

5b

5c

\* \* \* \* \*

4c

Streifen  
stripe  
ПОЛОСКА

21

5c

6d

4d

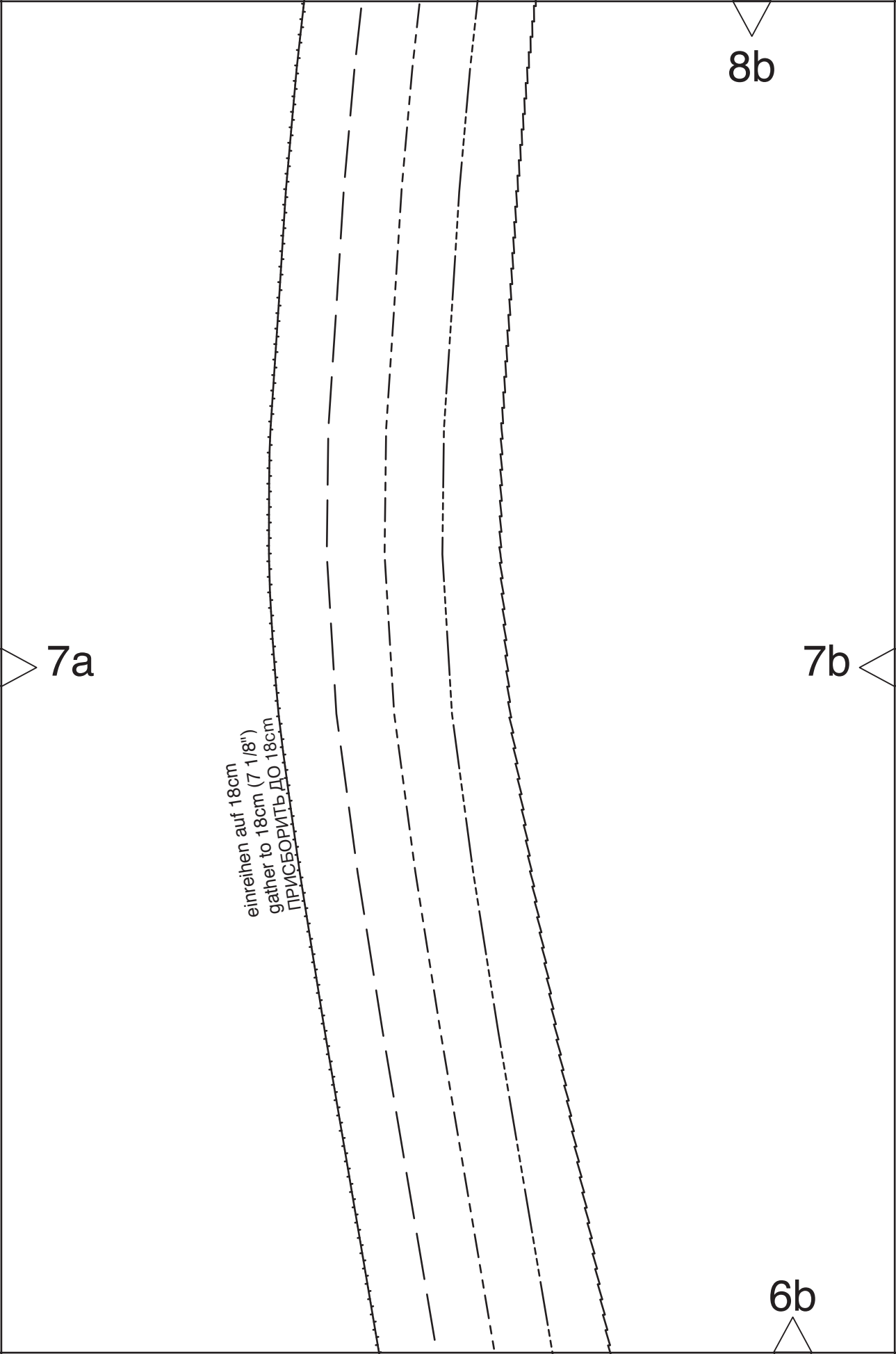
6a

8a

einreihen auf 15cm  
gather to 15cm (6")  
ПРИСБОРИТЬ ДО 15cm

Fadenlauf  
straight grain  
ДОЛЕВАЯ НИТЬ

7a



7a

7b

8b

6b

einreihen auf 18cm  
gather to 18cm (7 1/8")  
ПРИСБОРИТЬ ДО 18cm



8c

\* \* \* \* \*

7b

7c

6c

einreihen auf 18cm  
gather to 18cm (7 1/8")  
ПРИСБОРИТЬ ДО 18cm

7c

vordere Mitte Stoffbruch Fadenlauf  
center front fold straight grain  
ЛИНИЯ СЕРЕДИНЫ ПЕРЕДА СГИБ ДОЛЕВАЯ НИТЬ

6d

8d

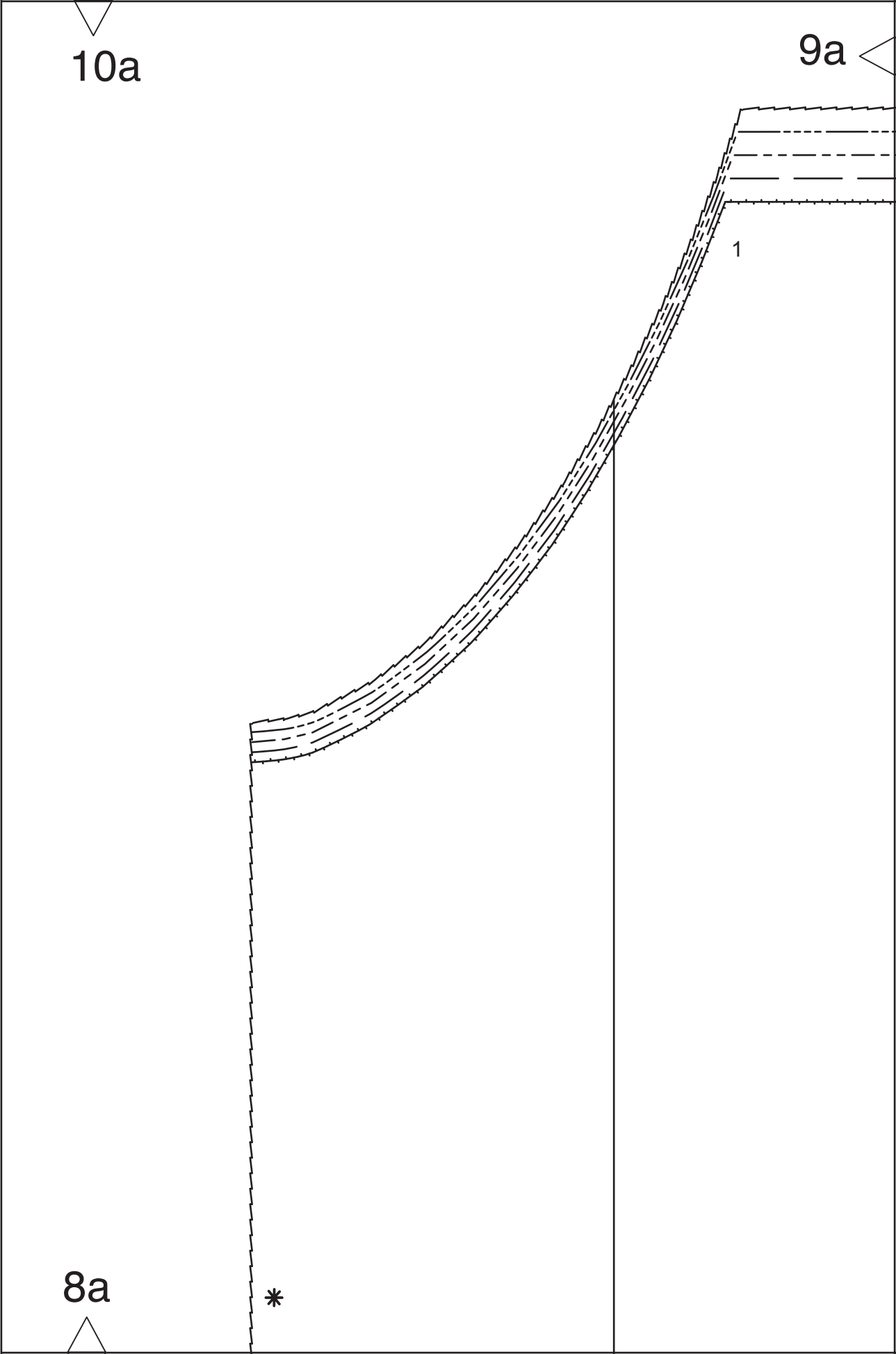
10a

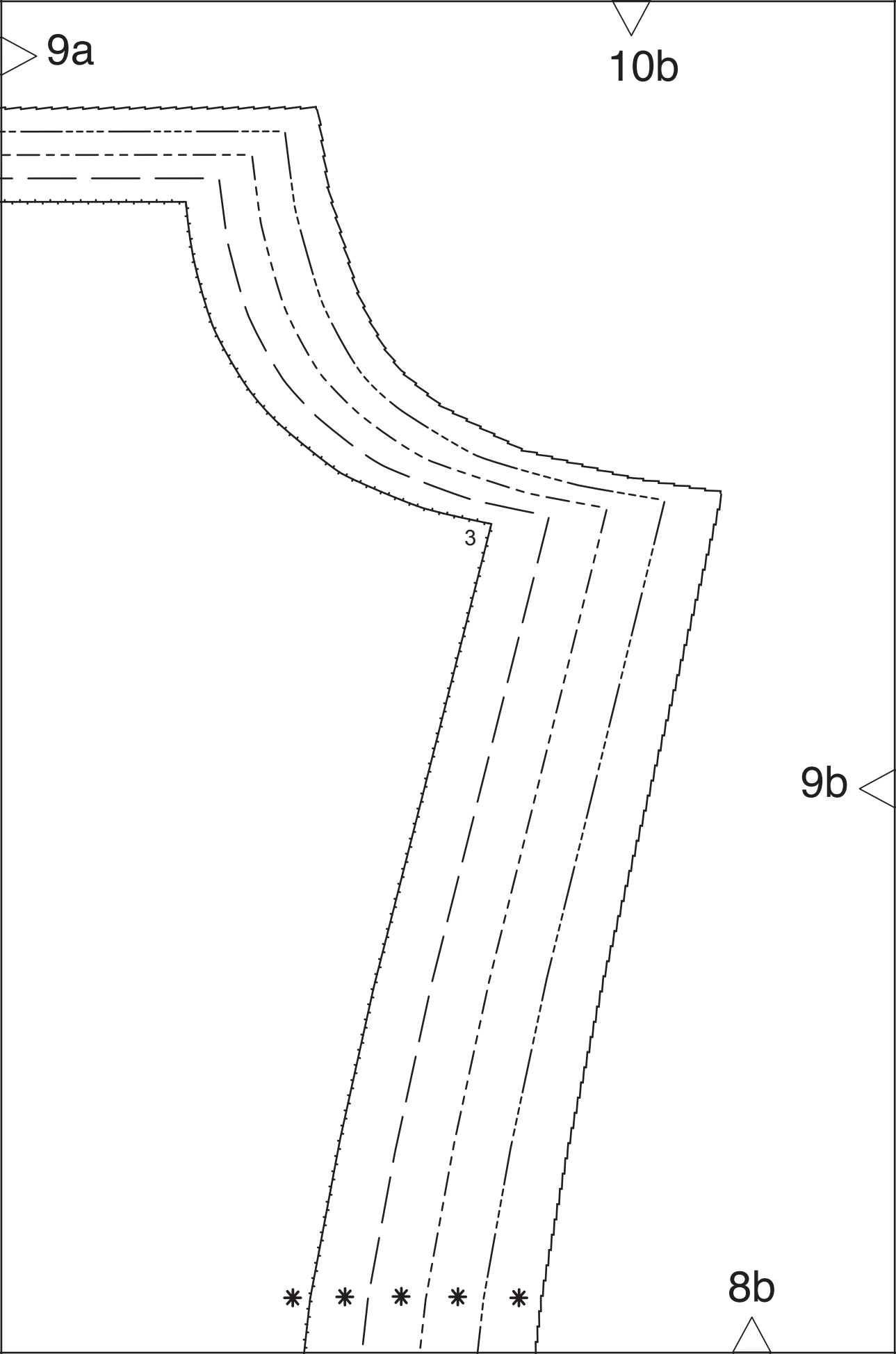
9a

8a

\*

1





10c

Streifen  
stripe  
ПОЛОСКА

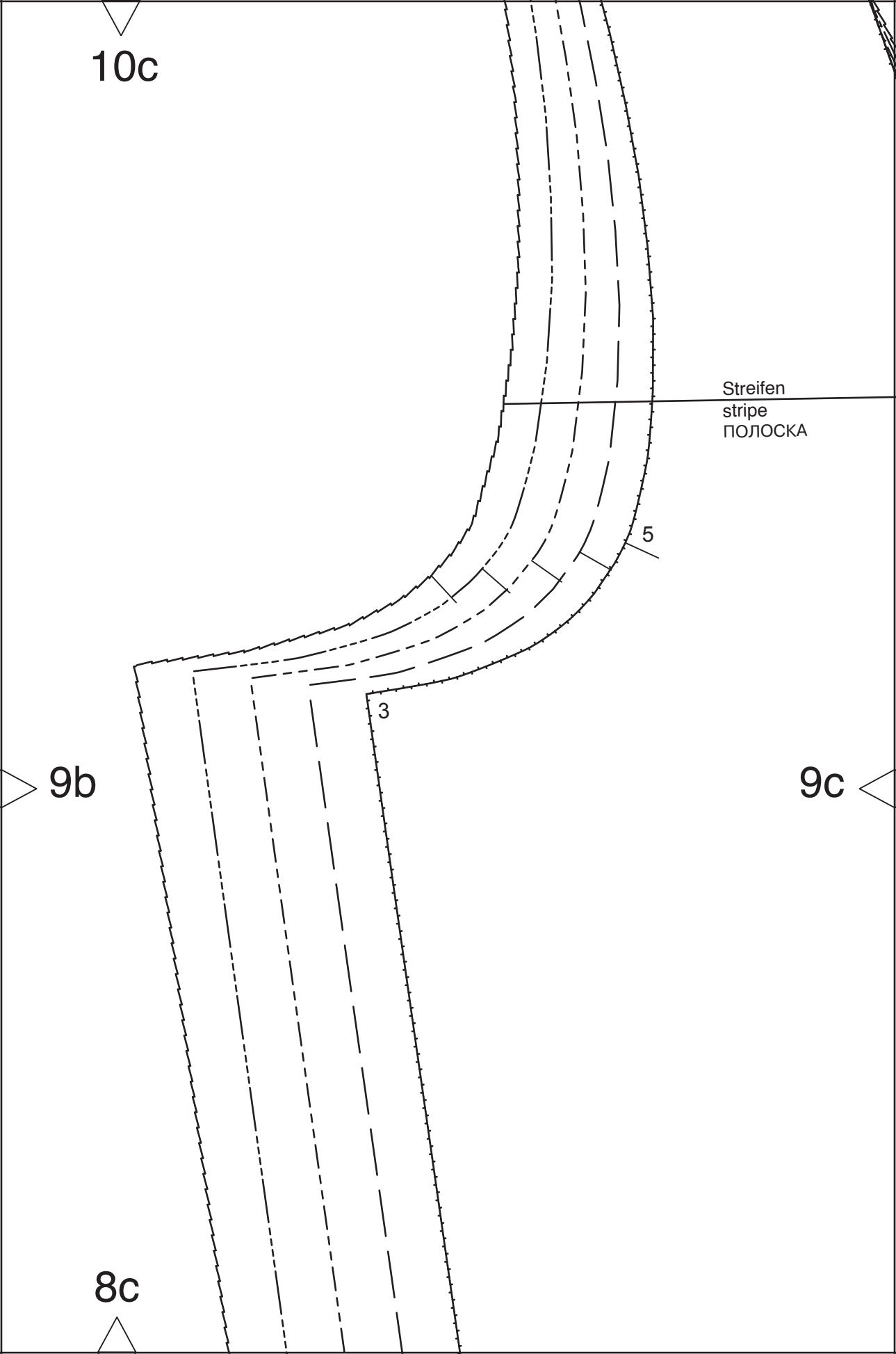
5

3

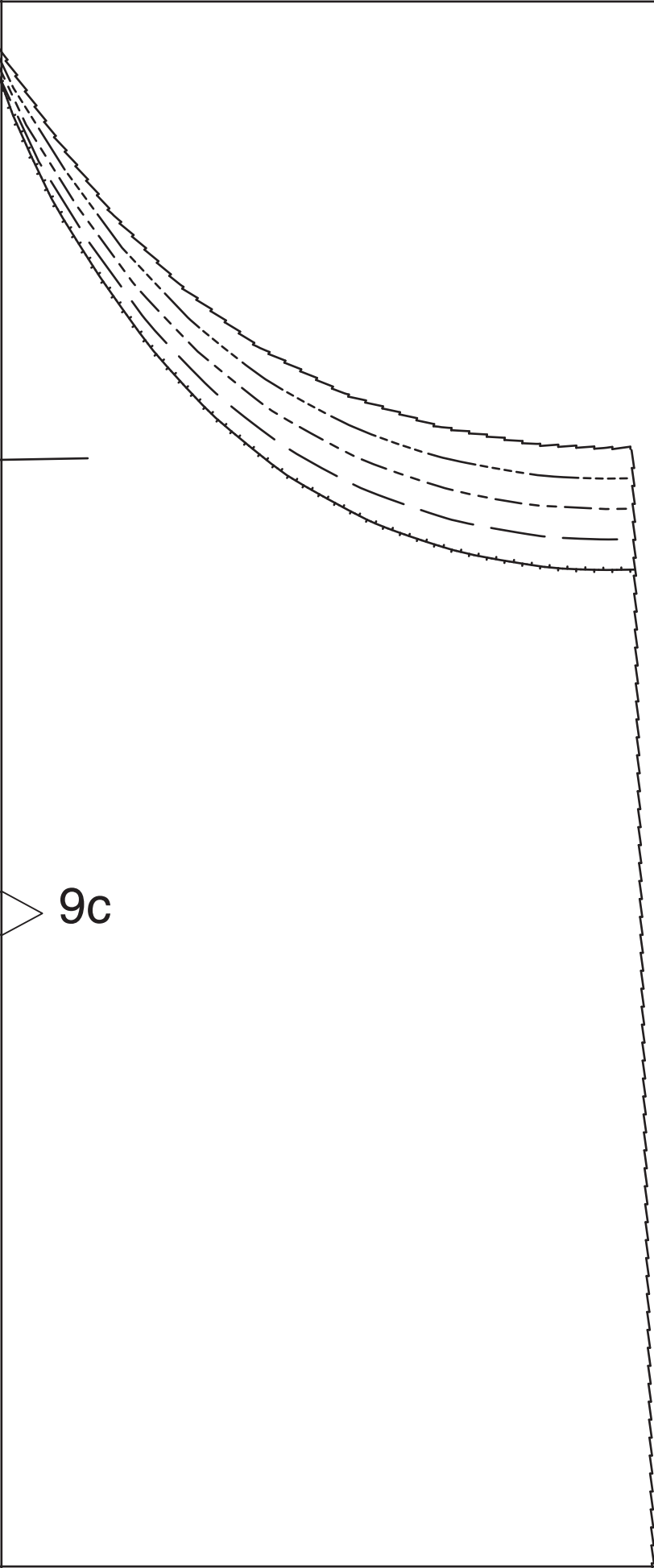
9b

9c

8c



10d



9c

8d

11a

**burda**<sup>®</sup>  
www.burdastyle.de

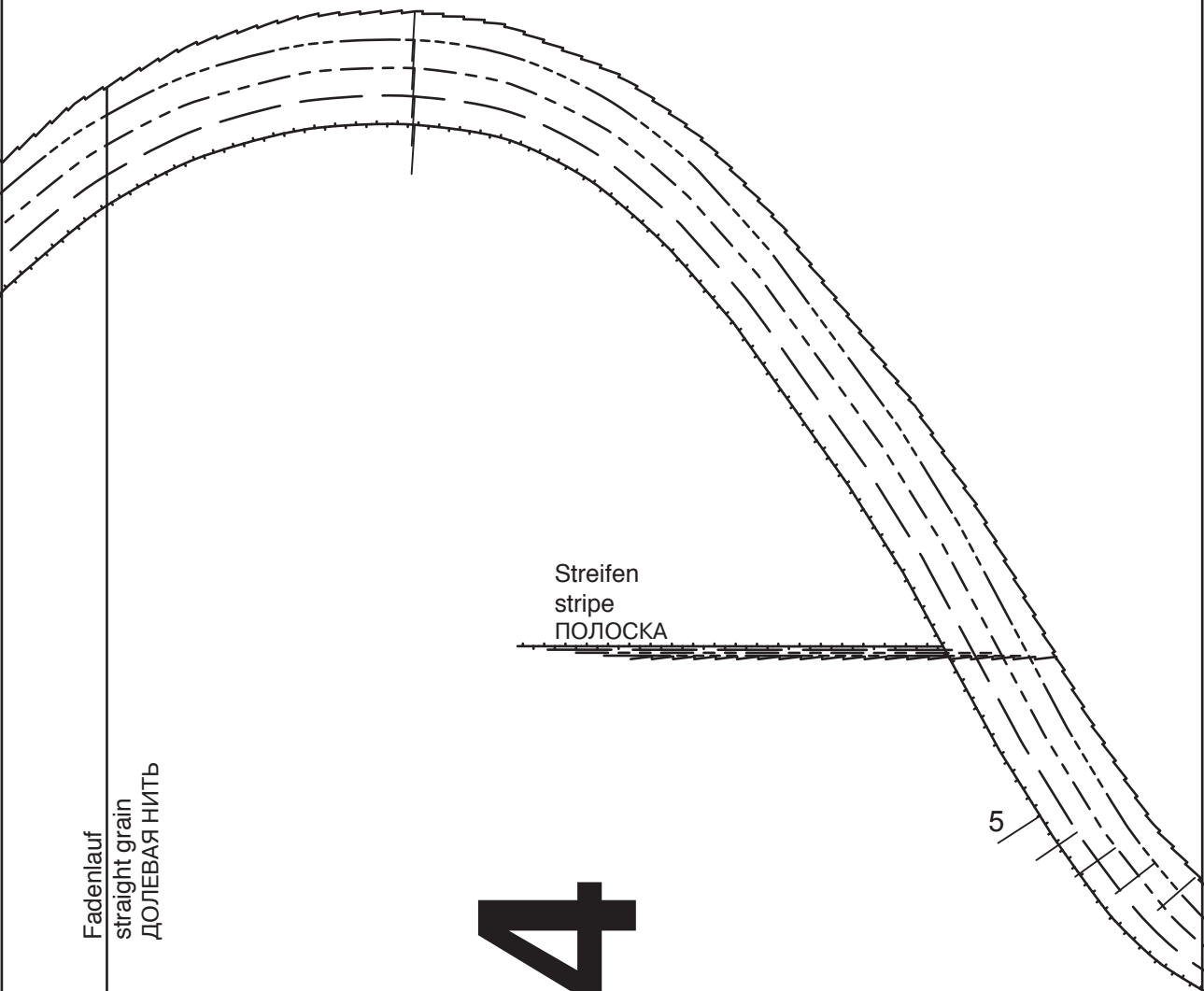


10a



11a

11b



Streifen  
stripe  
ПОЛОСКА

Fadenlauf  
straight grain  
ДОЛЕВАЯ НИТЬ

5

24

10b

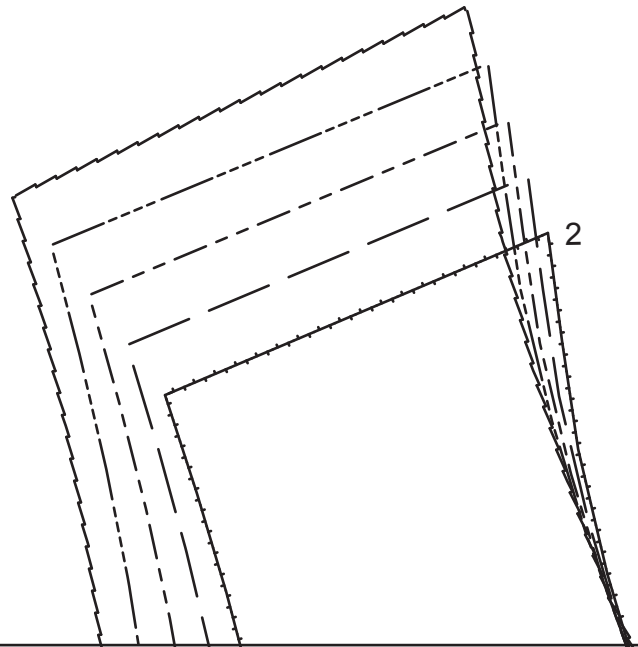
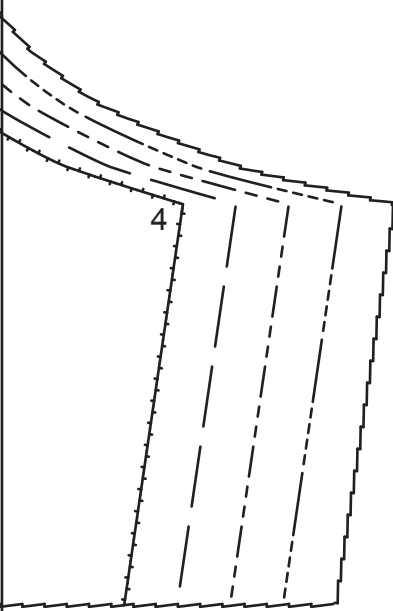


11b

11c

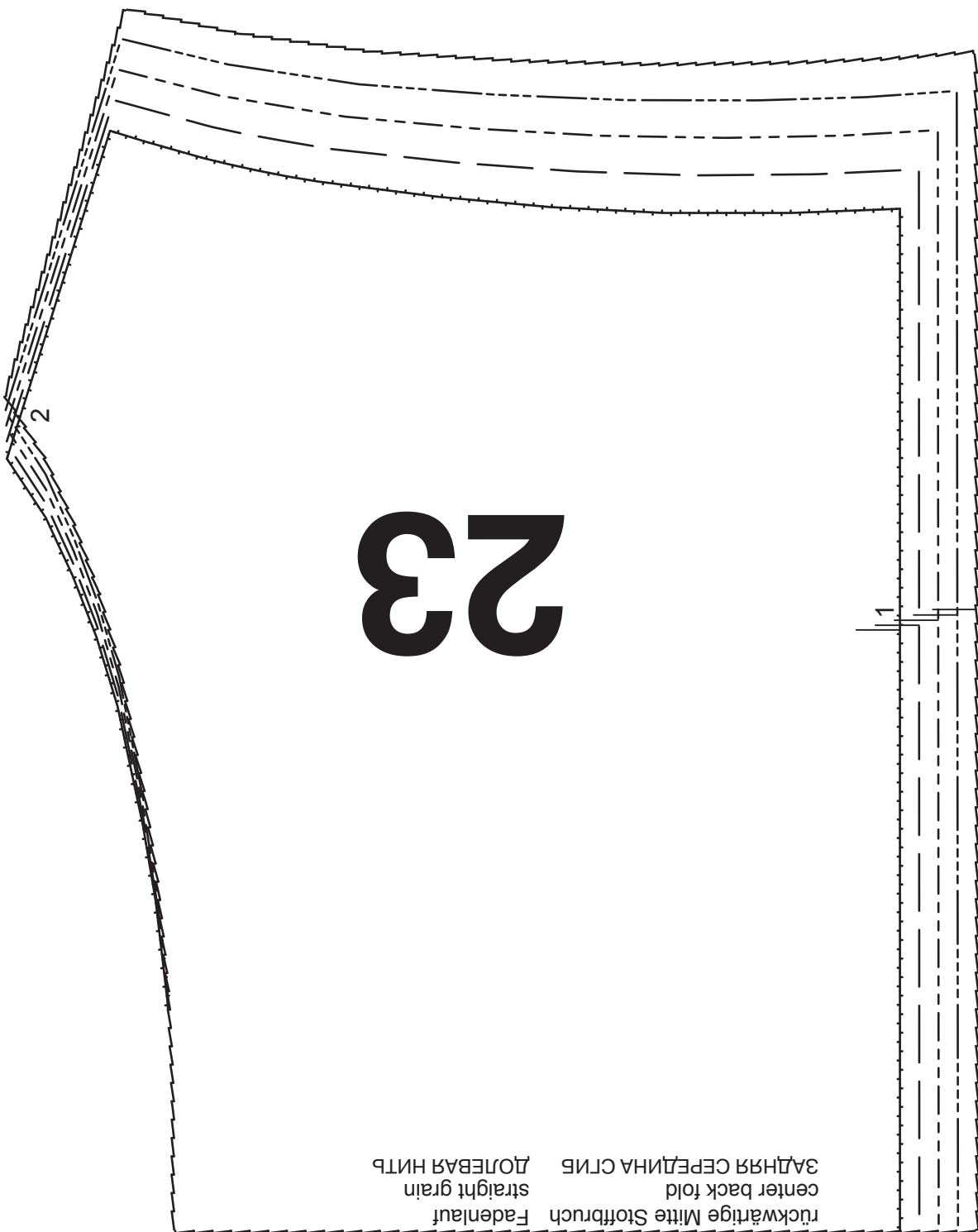
Kontrollquadrat / test square

Seitenlänge / side length  
10 cm (4 inches)



10c

11c



10d