

Molde: S010 - Um Short ou Uma Bermudinha?

Tamanhos: 38; 40; 42; 44; 46; 48; 50

PESO DESTE ARQUIVO: 162 KB.

NºS DE FOLHAS DE PAPEL NO TAMANHO A4: 17 FOLHAS.

Confira periodicamente as medidas para saber, segundo a nossa *Tabela de medidas*, qual o tamanho do molde que você vai utilizar.

IMPORTANTE: Moldes de Roupas Roberto Marques Todos os direitos reservados. É proibido qualquer tipo de reprodução comercial sem autorização por escrito da **Moldes de Roupas Roberto Marques Ltda.**

FAÇA UMA PROVA antes de cortar no tecido definitivo. Saiba porque lendo antes, no Nosso Portal, na seção *Saiba Sobre...* "A Necessidade de se Fazer Uma Prova, Antes de Cortar no Tecido Definitivo"

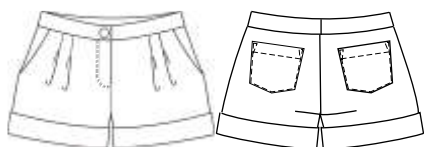
ALGUMAS MANEIRAS DE IMPRIMIR

CLIQUE na página com o botão direito do mouse, na janela que abrir, procure a palavra imprimir ou clique no ícone da impressora na barra de ferramentas da sua Internet Explorer.

IMPORTANTE: o conteúdo dos textos e gráficos (ilustrações) das explicações desta montagem é licenciado para uso doméstico. Cópias, publicações ou outros usos não autorizados, mesmo que sejam apenas parciais, são proibidos e estão sujeitos a ações de responsabilidade civil e criminal

ATENÇÃO: nos gráficos, as cores são meramente ilustrativas. Você deverá usar os aviamentos (linhas, fios, botões etc.) de acordo com o seu modelo.

BONECA TÉCNICA



MATERIAL

TECIDO: Cetim de seda; microfibrã; Tricoline; Oxford
AVIAMENTO: 1 botão de 1,8cm de diâmetro; 1 ZÍPER DE 10 CM;

Observações:

Modelo cortado 5 cm abaixo da cintura.

Altura do gancho (ou gavião) da frente:

Man. 38 = 21 cm

Man. 40 = 22 cm

Man. 42 = 23 cm

Man. 44 = 24 cm

Man. 46 = 25 cm

Man. 48 = 26 cm

Man. 50 = 27 cm

Cintura no molde:

Man. 38 = 77 cm

Man. 40 = 81 cm

Man. 42 = 85 cm

Man. 44 = 89cm

Man. 46 = 93 cm

Man. 48 = 97 cm

Man. 50 = 101 cm

Comprimento do modelo:

Man. 38 = 29 cm

Man. 40 = 30 cm

Man. 42 = 31 cm

Man. 44 = 32 cm

Man. 46 = 33cm

Man. 48 = 34 cm

Man. 50 = 35 cm

Largura média da boca da perna (confira com a medida da coxa de quem vai vestir a Bermudinha):

Man. 38 = 62 cm

Man. 40 = 65 cm

Man. 42 = 67 cm

Man. 44 = 69cm

Man. 46 = 72 cm

Man. 48 = 75 cm

Man. 50 = 77 cm

Planeje o corte observando os gráficos dos planos de corte (na [página seguinte](#)) antes de riscar o tecido.

Não esqueça das folgas de costuras e bainhas.

Observe cuidadosamente a metragem referente ao tamanho utilizado.

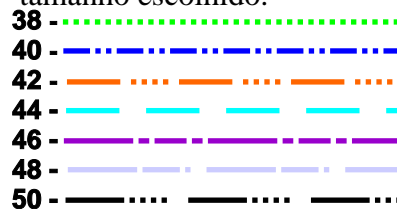
TECIDO com 1,40 ou 1,50 m de largura;

TAMANHOS 38; 40; 42 = 1 m de comprimento.

TAMANHOS 44; 46; 48; 50 = 1,05 m de comprimento.

TRAÇADO DAS PEÇAS

Veja o traçado e a cor em que foram desenhadas as peças do seu molde, de acordo com o tamanho escolhido.



CORTE

ATENÇÃO: não esqueça de dar folgas para as costuras e bainhas.

NOTA.: corte as peças obedecendo ao plano de corte ([veja na página seguinte](#)).

Corte o molde, no papel, pelas linhas traçadas, com o tamanho desejado, para formar as peças separadas.

1 - Frente - Copie o molde do fundo do bolso interno pelas linhas indicadas, abertura do bolso, borda da cintura e o trecho da lateral. Corte a frente e o fundo do bolso interno uma vez vire o molde e corte mais uma vez.

2 - Fundo do Bolso Externo - Corte uma vez vire o molde e corte mais uma vez.

3 - Costas - Corte uma vez vire o molde e corte mais uma vez. Não esqueça de marcar a indicação para a montagem do bolso.

4 - Bolso das costas - Corte duas vezes.

5 - Cós (frente e costas) - Corte duas vezes no tecido e uma vez na entretela, vire o molde e corte mais duas vezes no tecido e uma vez na entretela.

CONTINUA...

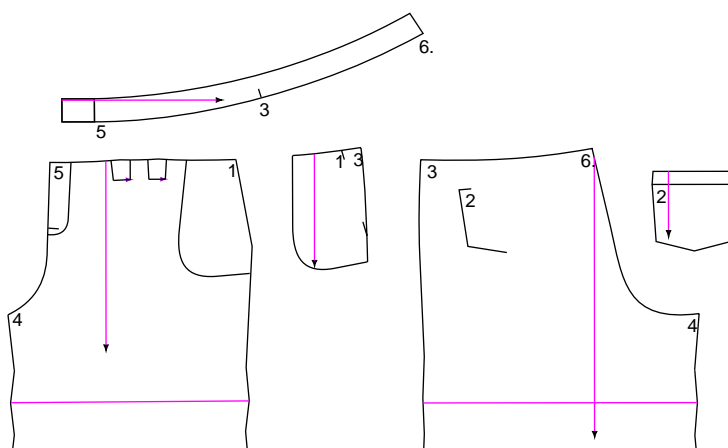
Peça A - Braguilha - Corte um retângulo com 14cm de altura e 12 de largura.

Peça B - Arremate - Corte um retângulo com 13cm da altura e 5,5cm de largura.

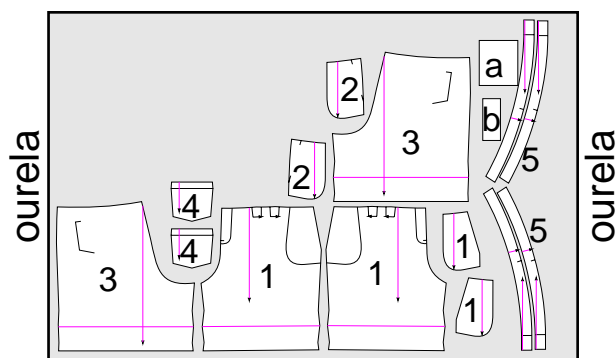
DUVIDAS SOBRE COMO FAZER UM RETANGULO?

Visite no nosso Site a seção *Saiba Sobre...* (no link do lado direito, marcado com verde nas bordas). Ao abrir a página, clique, no índice, "Dicas Básicas Para um Trabalho Perfeito". No final tem uma explicação sobre o retângulo.

MINIATURA DA PEÇA

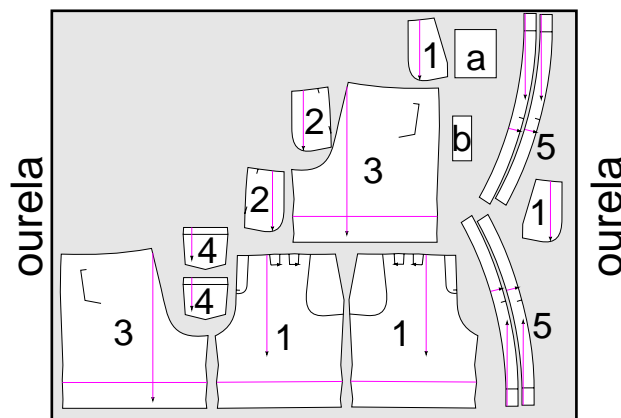


PLANO DE CORTE



38; 40; 42 = 1 m com 1,40 m

PLANO DE CORTE



44; 44; 44; 50 = 1, 20 m com 1,40 m

COSTURA

Siga os tópicos de montagens

DÚVIDA NA MONTAGEM?

Se tiver dúvida sobre algum tópico, consulte as *Dicas para uma costura bem-feita com os Moldes Online*, na primeira página (capa). Lá você encontrará explicações e dicas.

PREGA COM FORMATO

Vinque e costure as pregas.

BOLSO FACIL

Disponha os bolsos facis na peça da frente.

BOLSO CHAPADO COM PONTA

Monte os bolsos chapados no lugar indicado na peça das costas.

MONTAGEM BÁSICA DE UMA CALÇA OU UMA BERMUDA OU UM SHORT

Junte as peças frente e costas com uma costura nas laterais e outra costura nas entrepernas. Forme assim duas peças.

Junte as peças com uma costura pelos ganchos (gavião). Comece a costura na marcação da montagem do zíper, na frente, e termine na cintura, no meio das costas.

ZÍPER COM BRAGUILHA

Disponha o zíper com braguilha no lugar indicado no meio da frente.

CÓS ANATÔMICO

Monte o có na cintura.

COMO PREGAR BOTÕES

Abra a casa e pregue o botão, no có

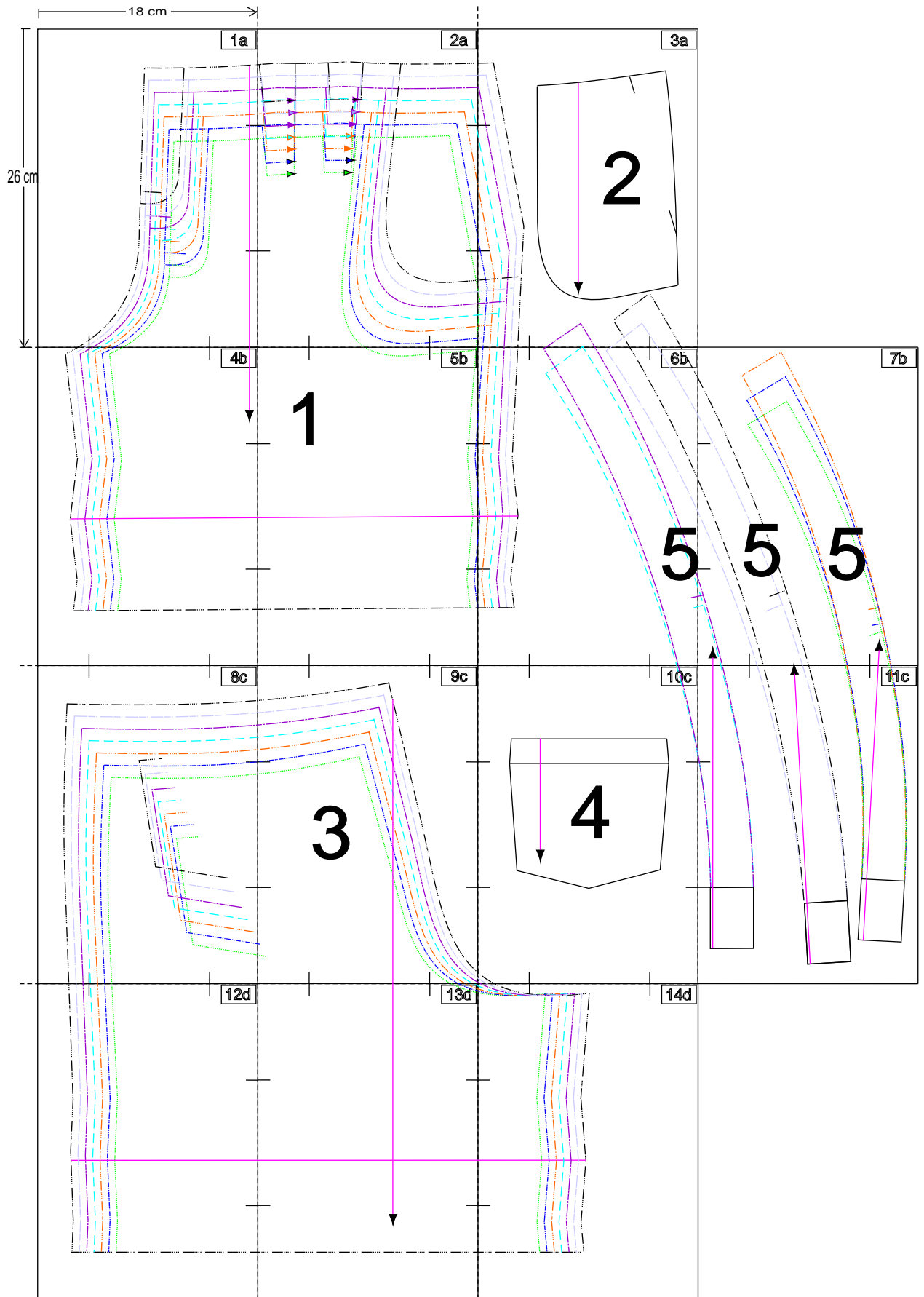
BARRA ITALIANA

Finalize: faça a barra italiana com 5 cm da largura.

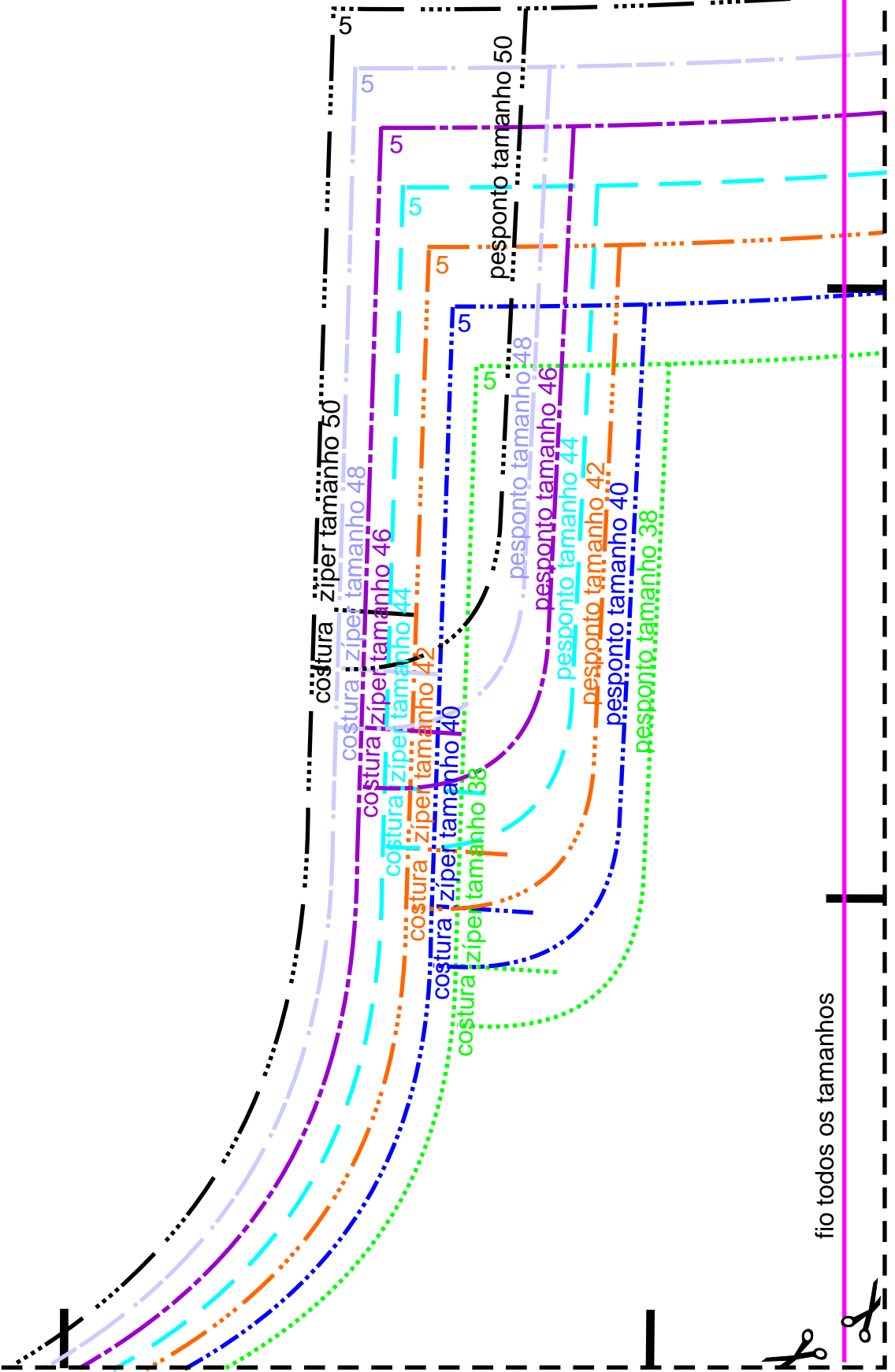
PLANO DO MOLDE ONLINE

MOLDESROBERTOMARQUES.com.br molde: S010 - tamanhos: PP; P; M; G e GG

PLANO DO MOLDE (observe este gráfico e veja a ordem em que às partes do seu molde foram coladas e se não esta faltando nada.)
Confira sempre as medidas da área de impressão (18cm de largura por 26cm de altura). Qualquer dúvida consulte, no portal, "Introdução ao Molde OnLine".

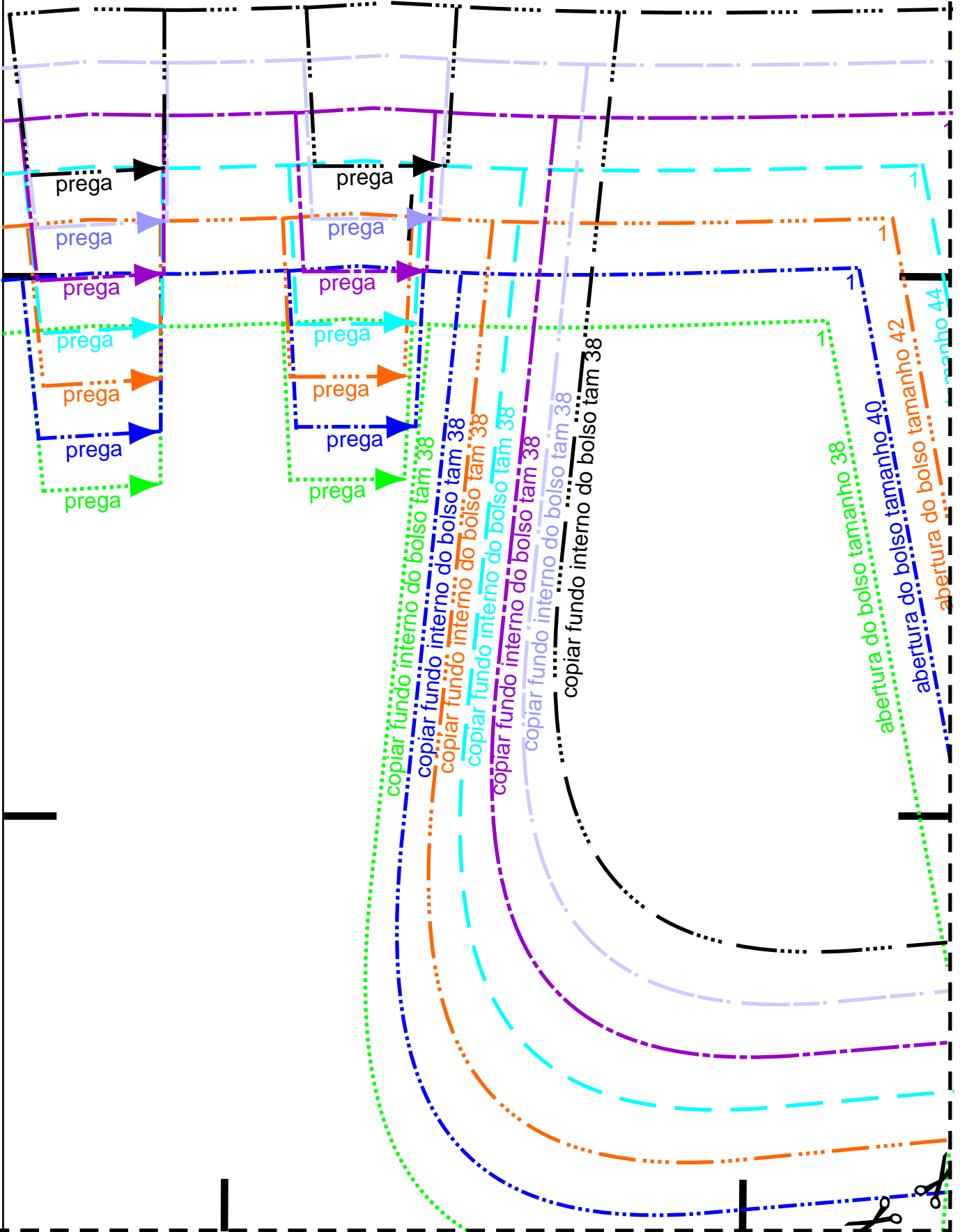


1a

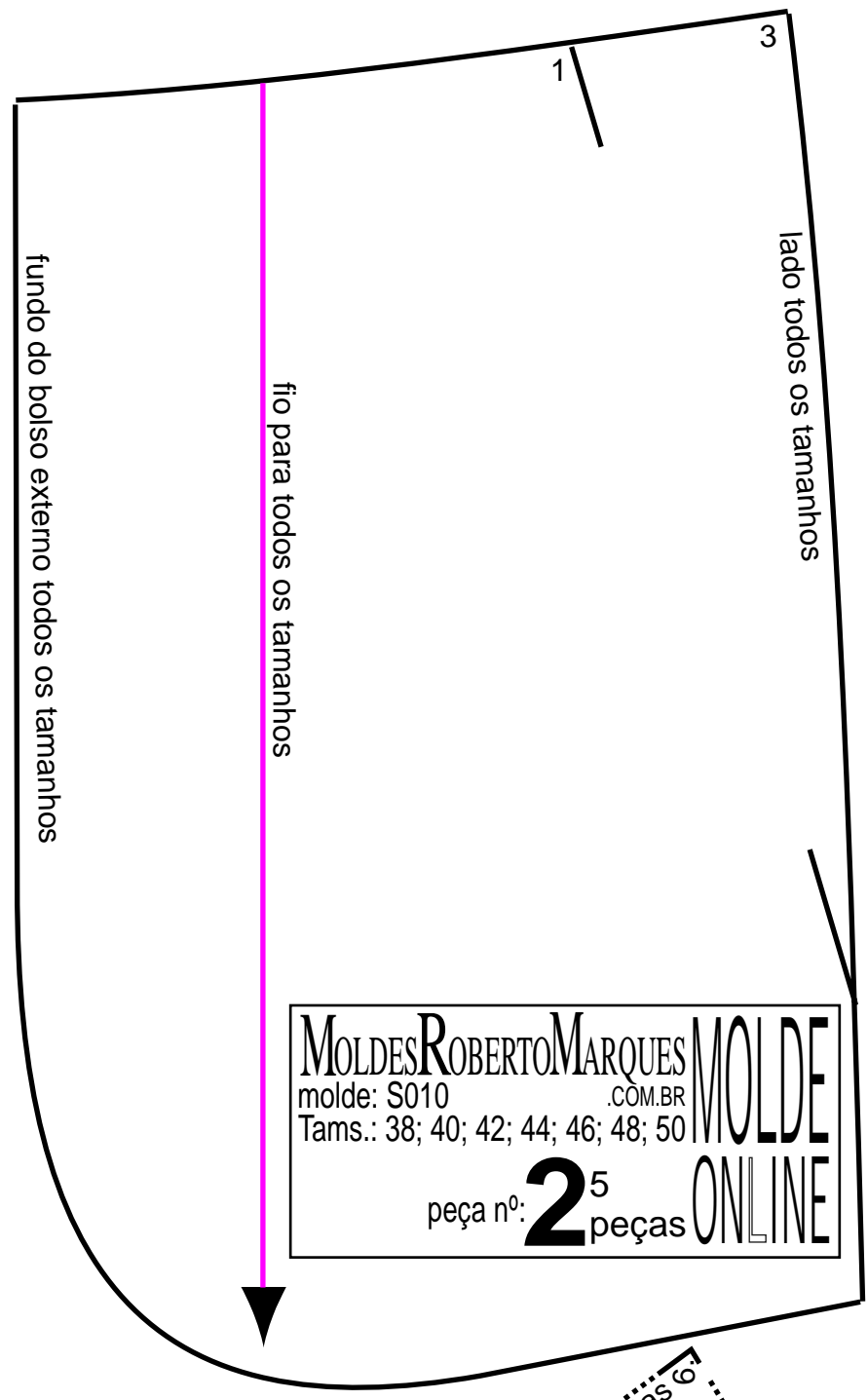
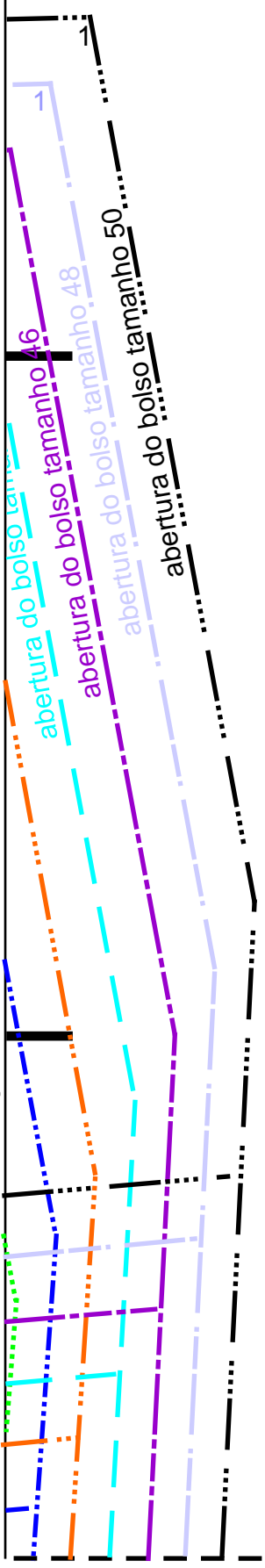


fio todos os tamanhos

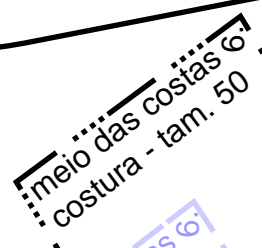
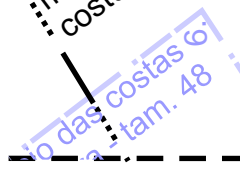
2a

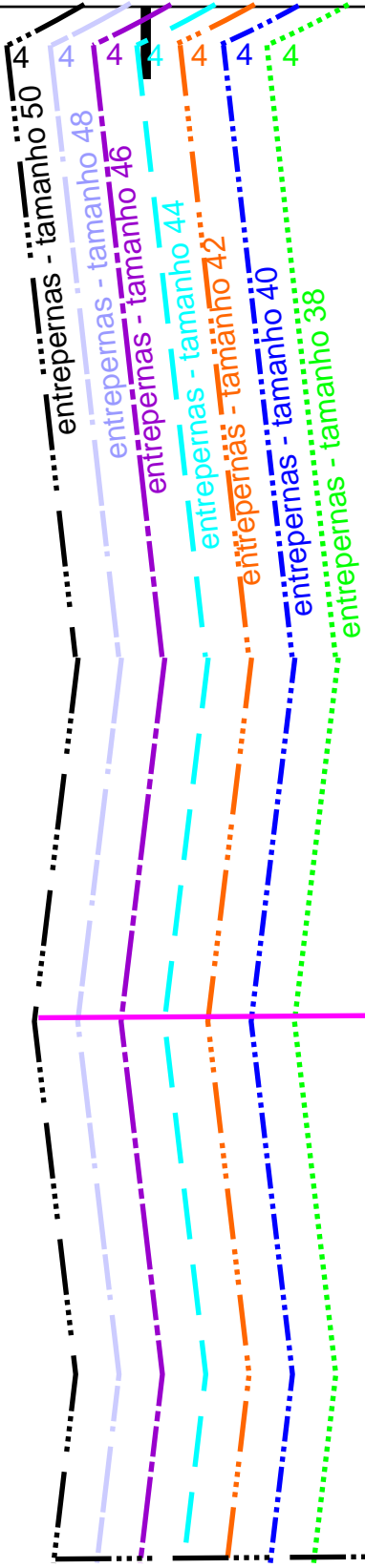


3a

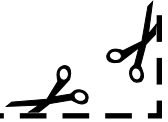


MOLDES ROBERTO MARQUES MOLDE
 molde: S010 .COM.BR
 Tams.: 38; 40; 42; 44; 46; 48; 50
 peça nº: **2**⁵ peças ONLINE





4b



MOLDES ROBERTO MARQUES MOLDE
molde: S010 .COM.BR
Tams.: 38; 40; 42; 44; 46; 48; 50
peça nº: **1** 5 peças ONLINE

5b

vincar bainha - todos os tamanhos

barra - todos os tamanhos- chulear



6b

meio costura

meio das costas com costura - tam. 44

meio costura

cintura tamanho 44

cintura tamanho 46

cintura tamanho 48

cintura tamanho 50

MOLDES ROBERTO MARQUES 5



MOLDES ROBERTO MARQUES
5

MOLDES ROBERTO MARQUES
5

meio das costas 6'
costura - tam. 42

meio das costas 6'
costura - tam. 40

meio das costas 6'
costura - tam. 38

cintura tamanho 42

cintura tamanho 40

cintura tamanho 38

3

3

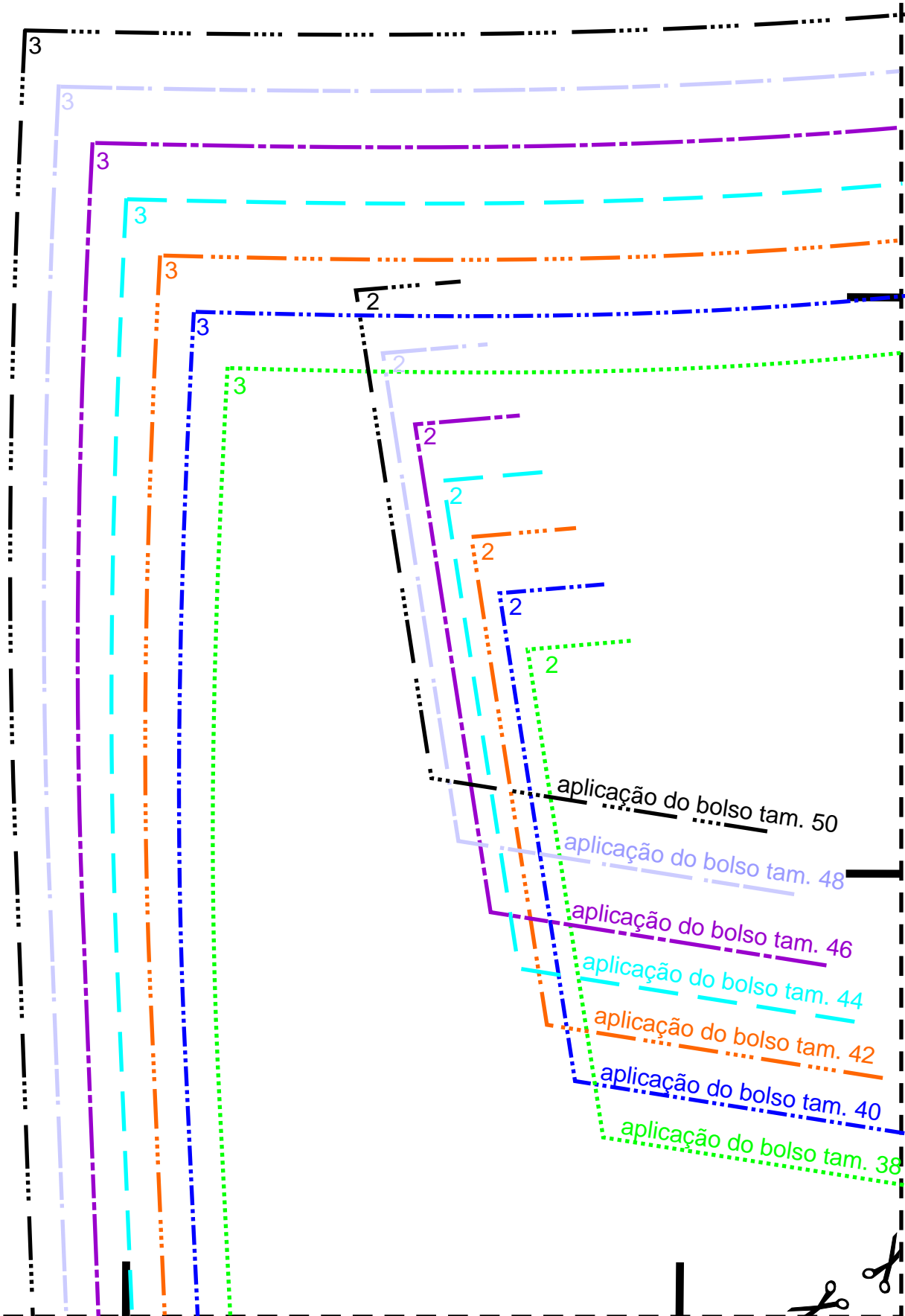
3

3

3

3

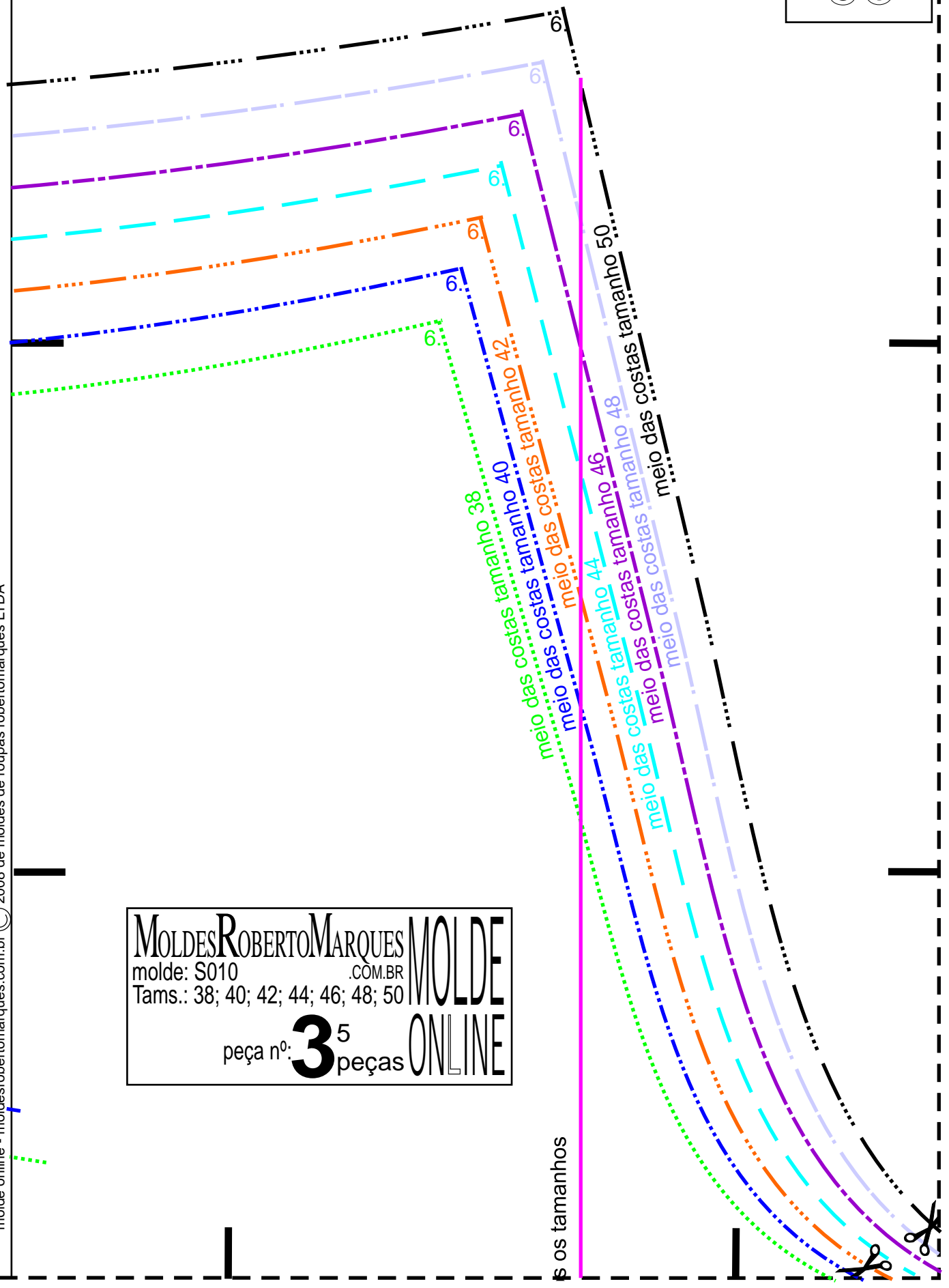




9c

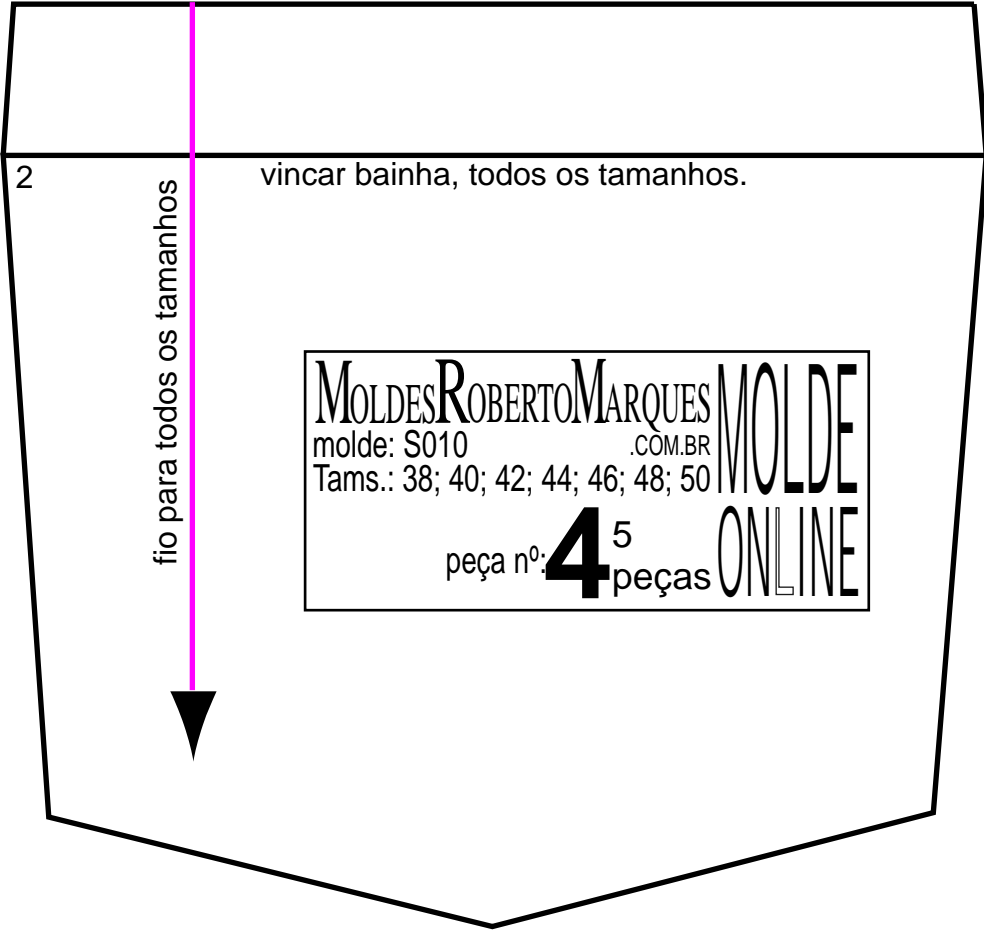
molde online - moldesrobertomarques.com.br © 2008 de moldes de roupas robertomarques LTDA

MOLDES ROBERTO MARQUES
molde: S010 .COM.BR
Tams.: 38; 40; 42; 44; 46; 48; 50
peça nº: **3**⁵ peças
MOLDE ONLINE



os tamanhos

10c



vincar bainha, todos os tamanhos.

2

fio para todos os tamanhos

MOLDES ROBERTO MARQUES MOLDE
molde: S010 .COM.BR
Tams.: 38; 40; 42; 44; 46; 48; 50
peça nº: **4**⁵ peças ONLINE



11C

borda do transpasse -
todos os tamanhos
meio da frente -
todos os tamanhos

fio tamanhos 44; 46

5

borda do transpasse -
todos os tamanhos
meio da frente -
todos os tamanhos

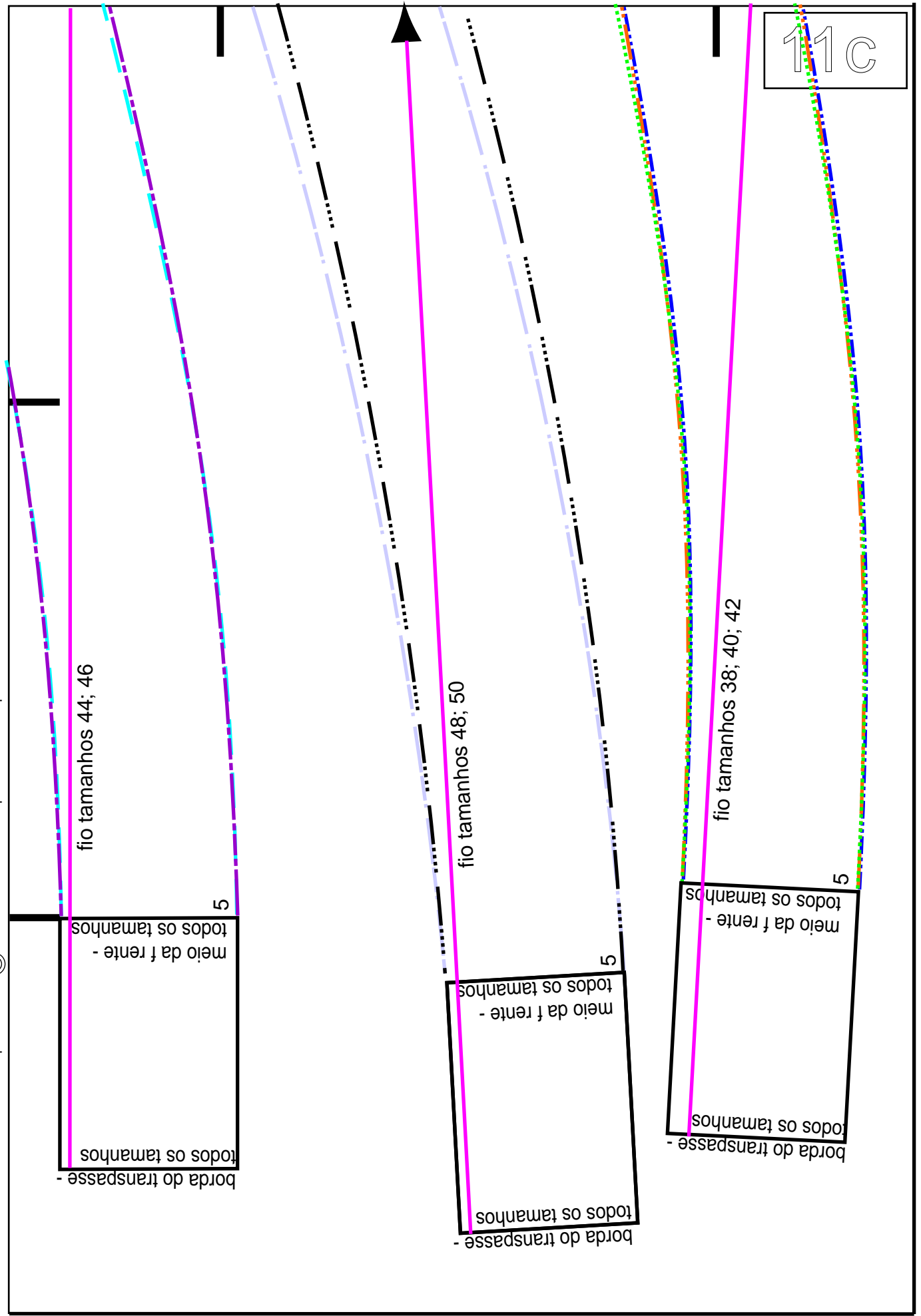
fio tamanhos 48; 50

5

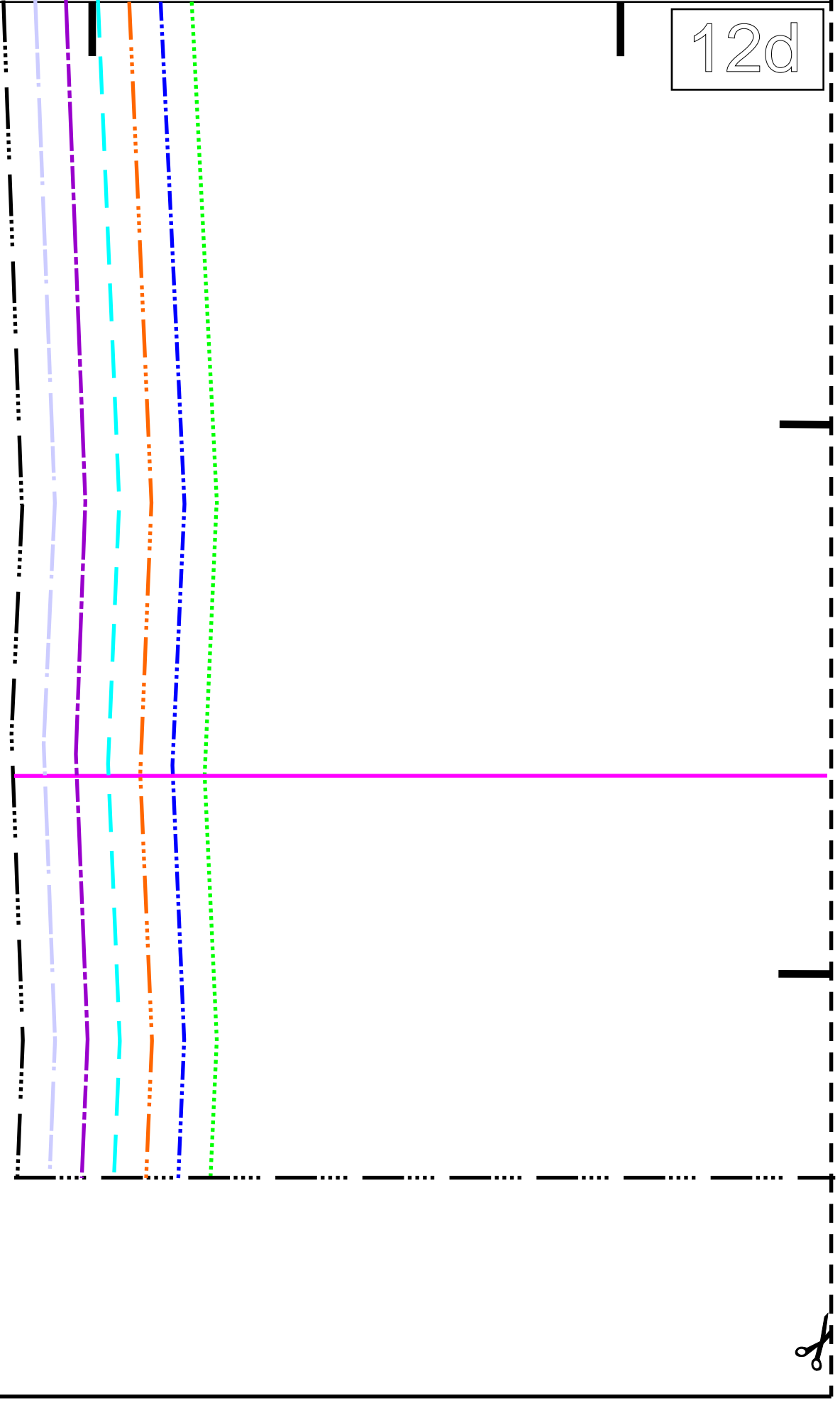
borda do transpasse -
todos os tamanhos
meio da frente -
todos os tamanhos

fio tamanhos 38; 40; 42

5



12d



13d

fio para todo

vincar bainha - todos os tamanhos

barra - todos os tamanhos- chulear



