

Hose Carolin
Kollektion N°15

Größe 36-38 /40-42 /44

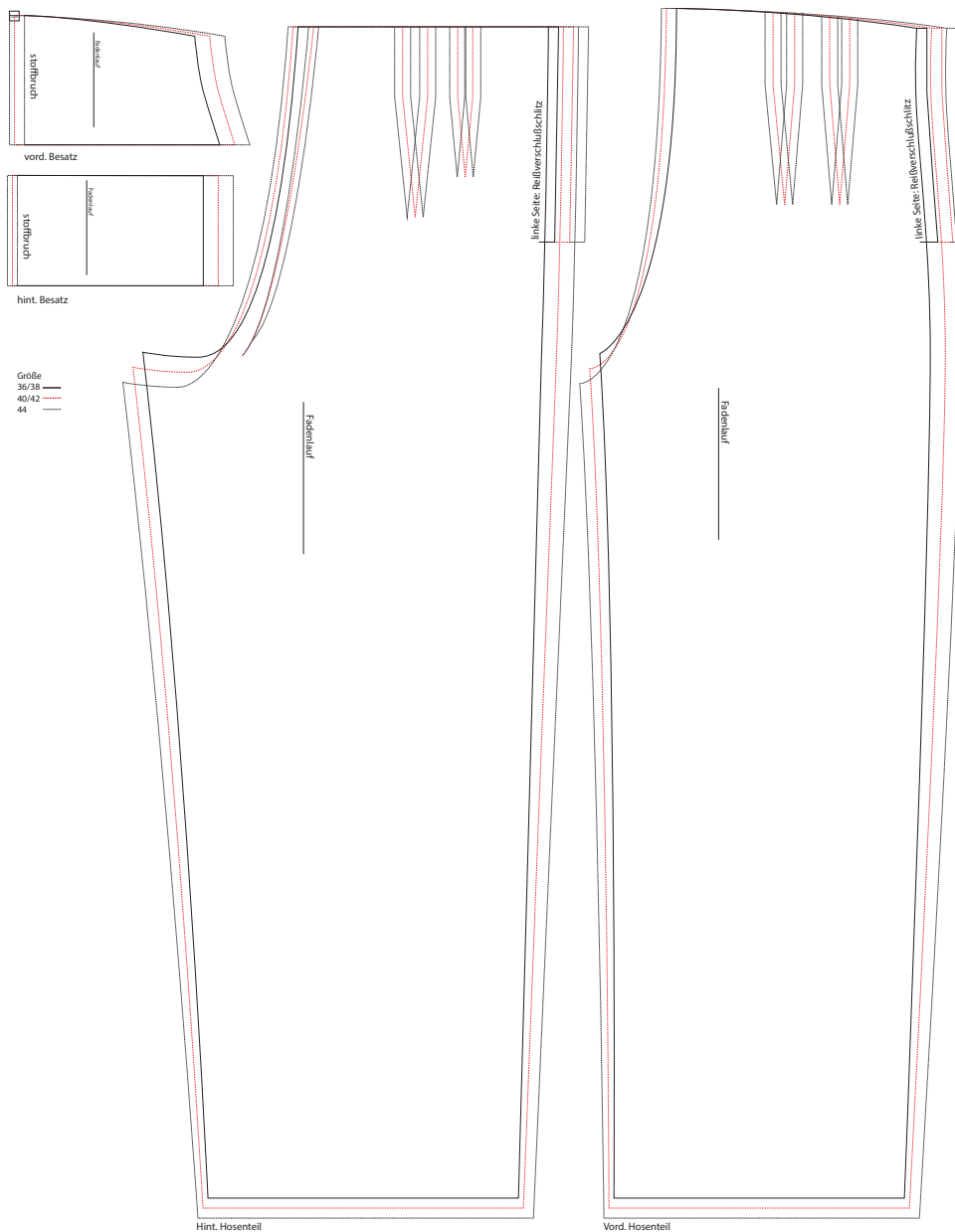
Drucken Sie die Schnittmusterseiten auf DIN A4 Papier aus. Achten Sie dabei darauf, dass das Druckergebnis in den Druckereinstellung nicht skaliert wird. Das Kontrollkästchen sollte genau 1 cm auf allen Seiten betragen.



Mit Pattarina musst du Schnittmuster nicht mehr ausdrucken und kleben, sondern kannst sie direkt mit dem Handy auf den Stoff übertragen.

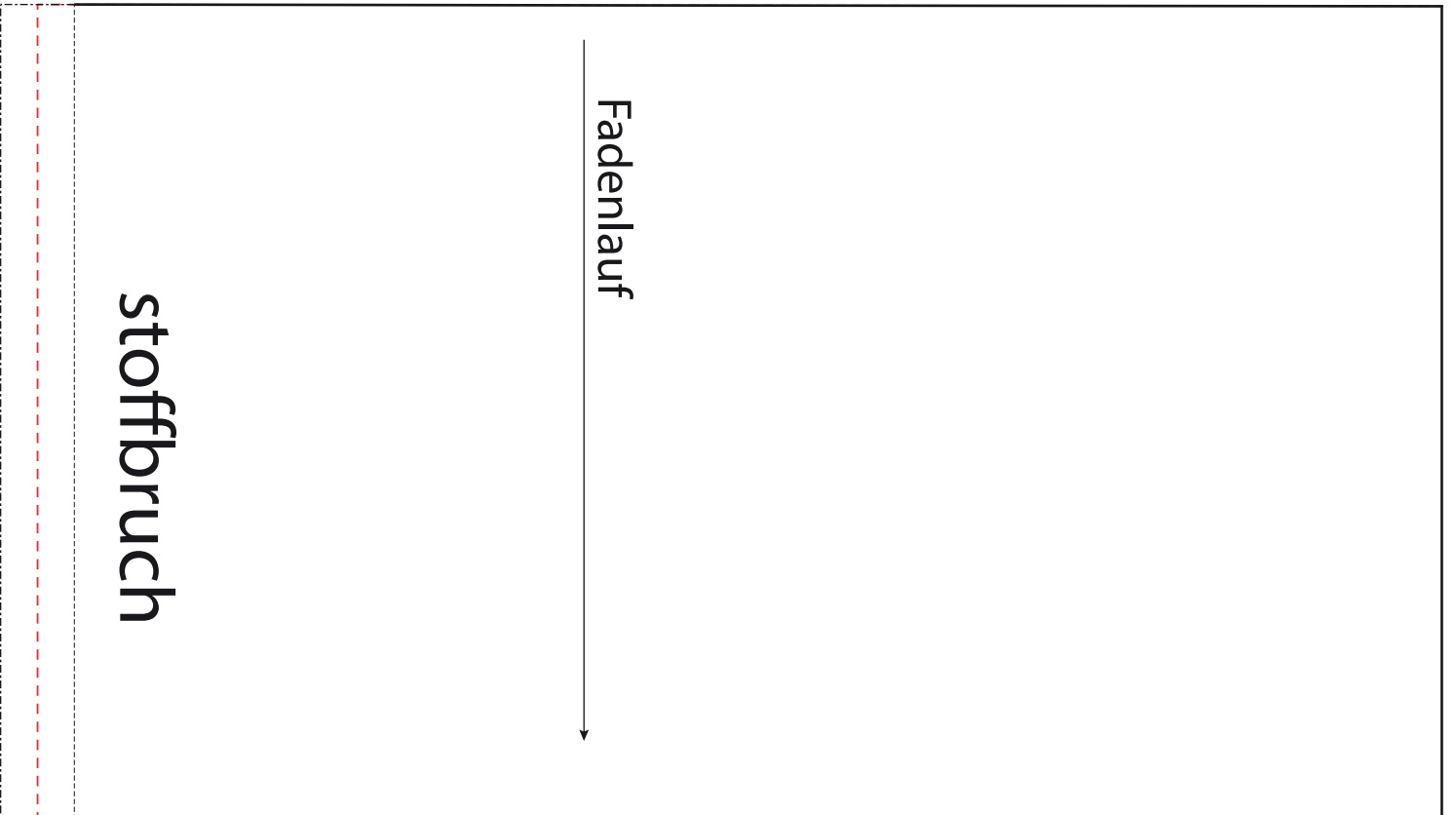
In 3 Schritten zum Schnittmuster:

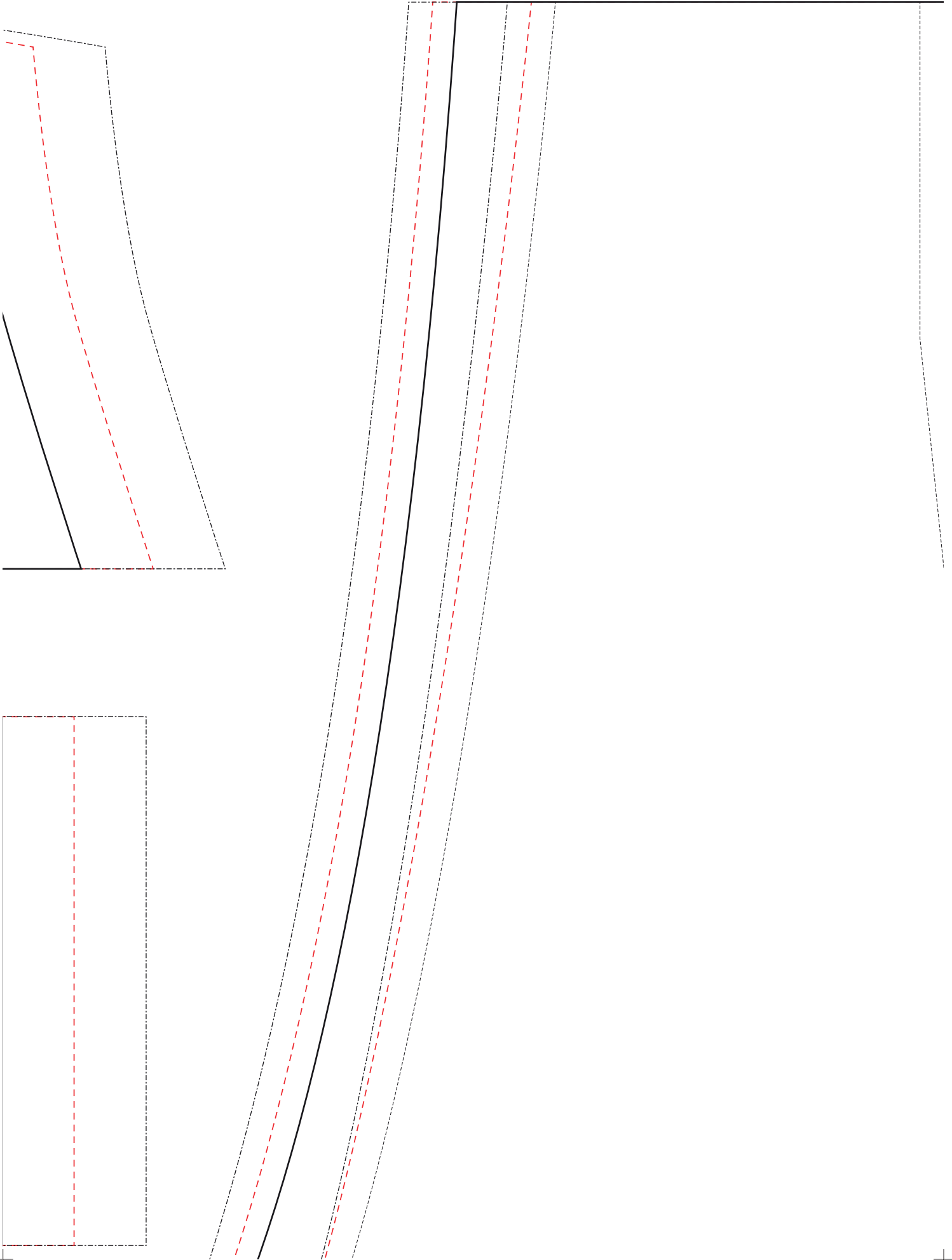
1. Lade dir die Pattarina-App im Play Store oder App Store herunter.
2. Drucke den Anker auf www.pattarina.de aus.
3. Scanne den QR-Code mit der App, oder mache jetzt einen Screenshot des Codes und lade ihn in deine Pattarina-App. Schnapp dir einen Trickmarker und leg los. Viel Spaß!

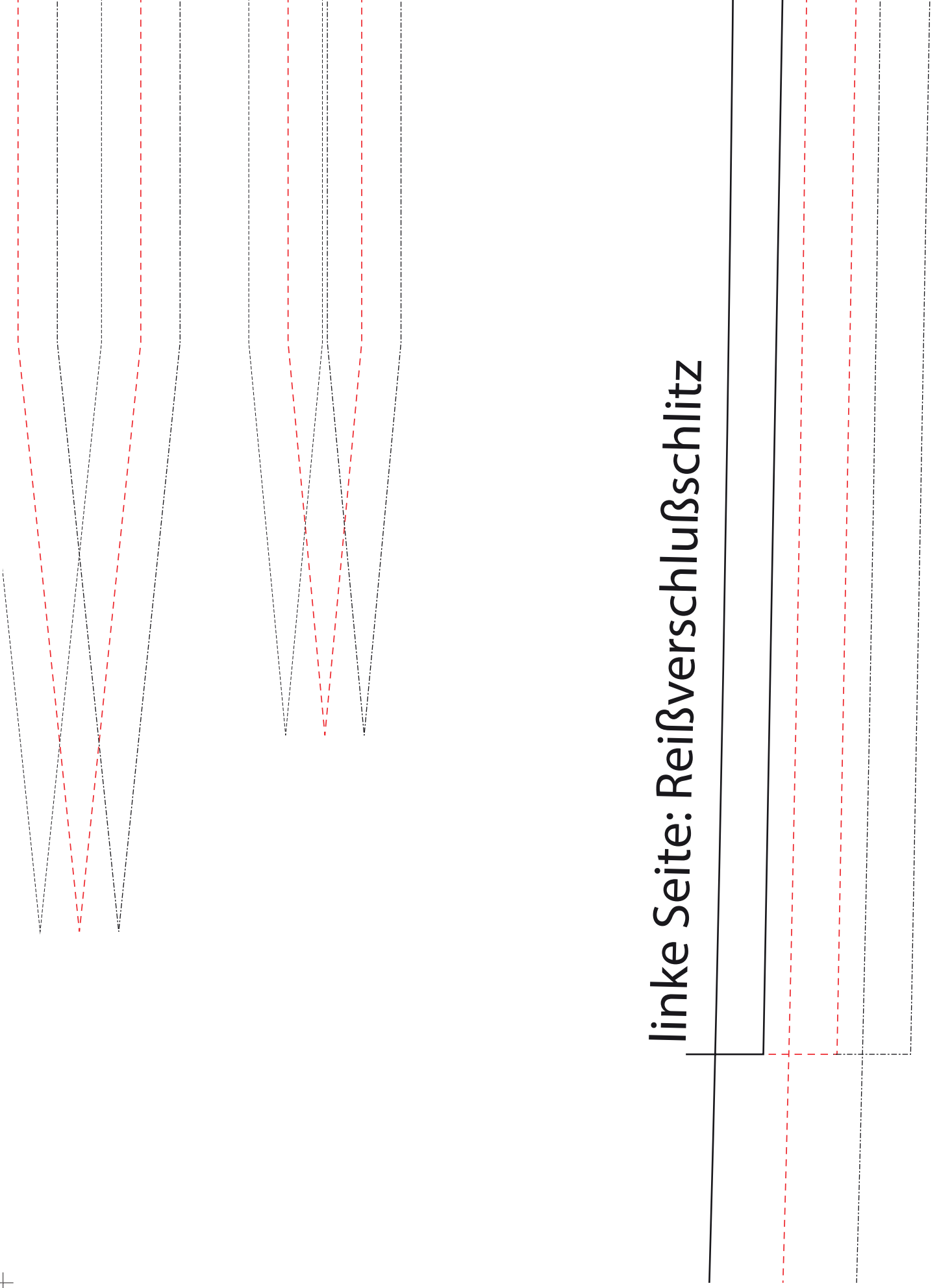




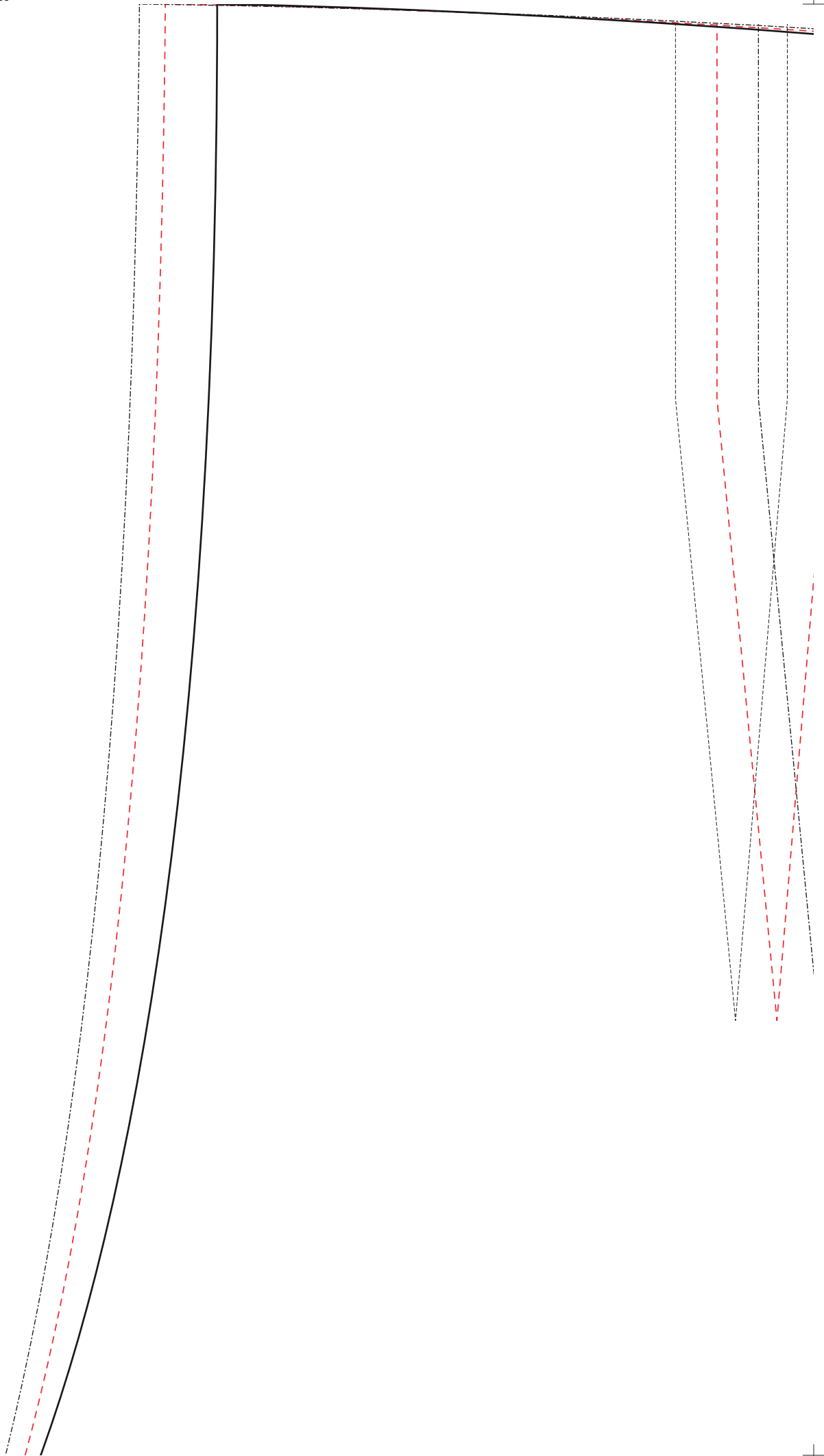
vord. Besatz

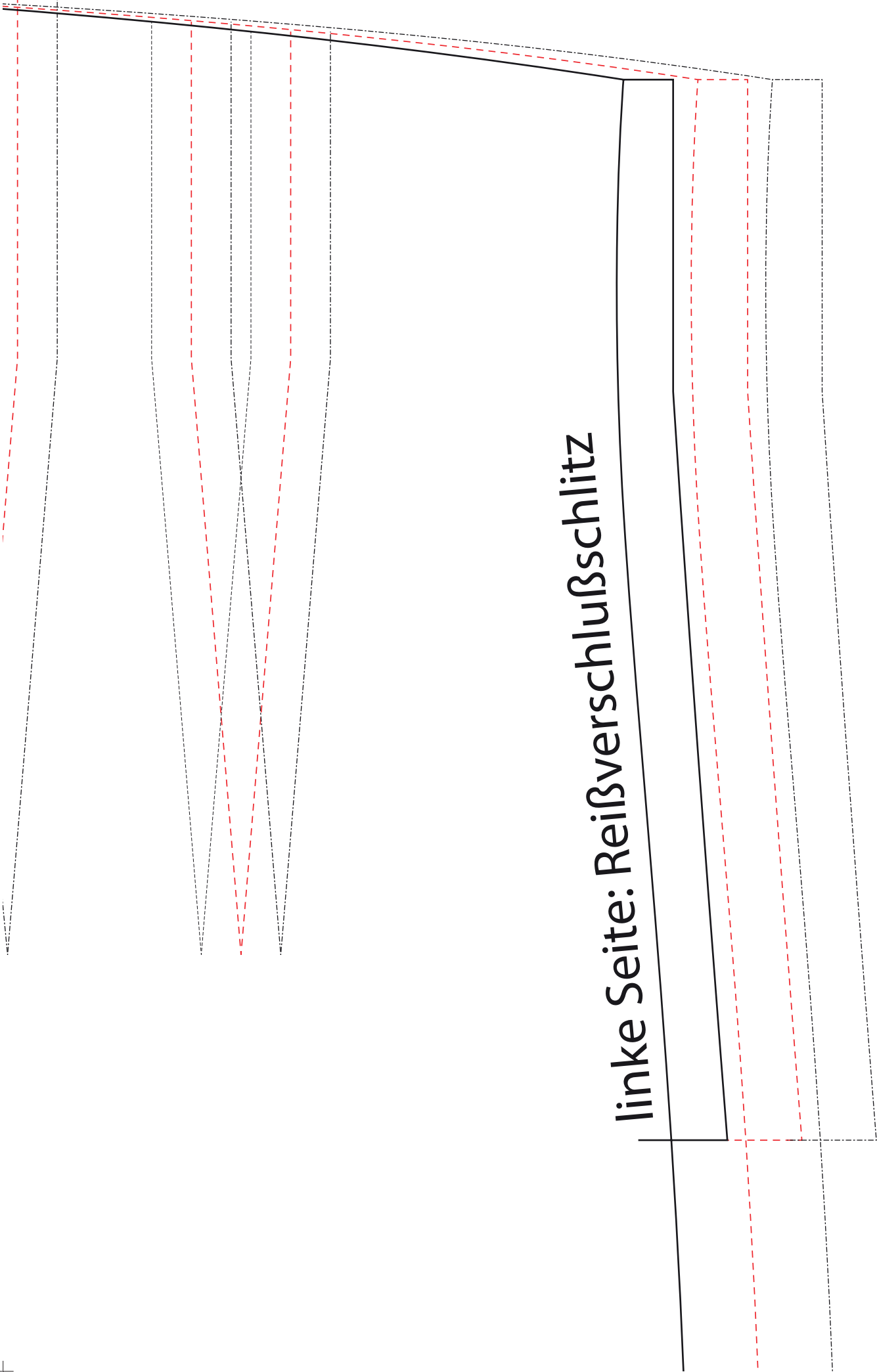






linke Seite: Reißverschluss





linke Seite: Reißverschluss



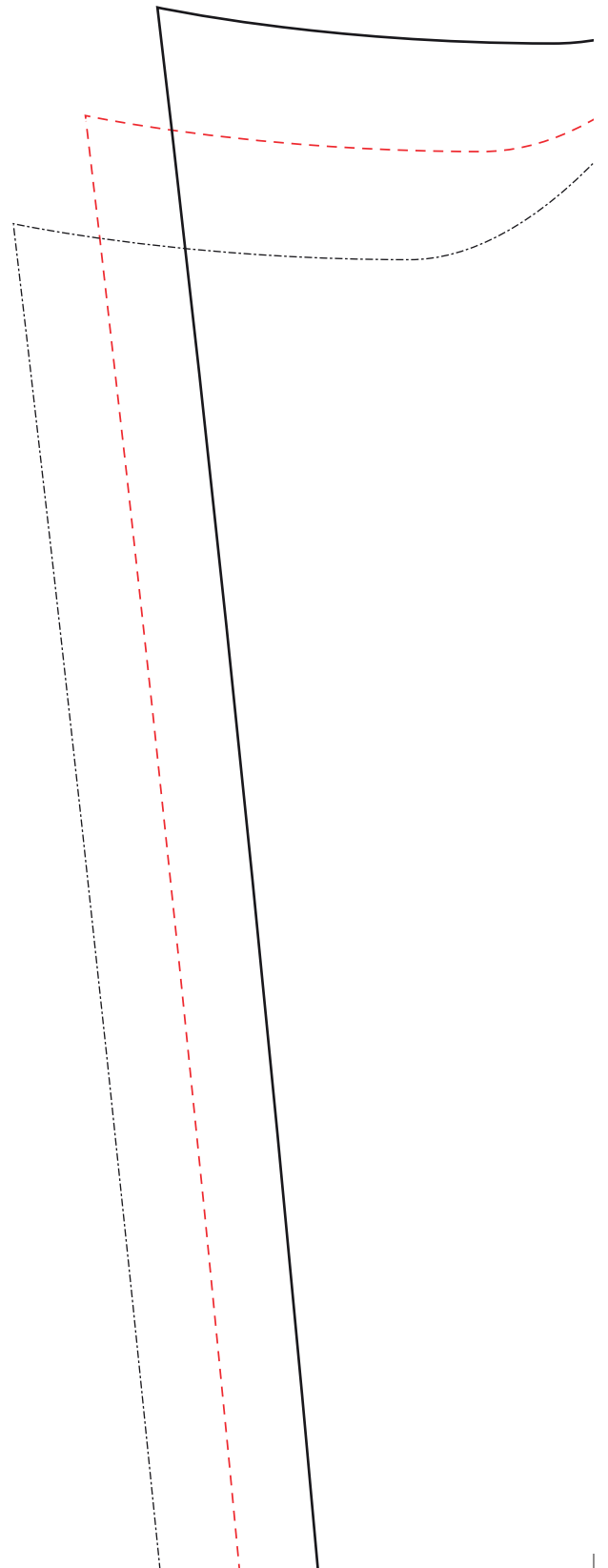
hint. Besatz

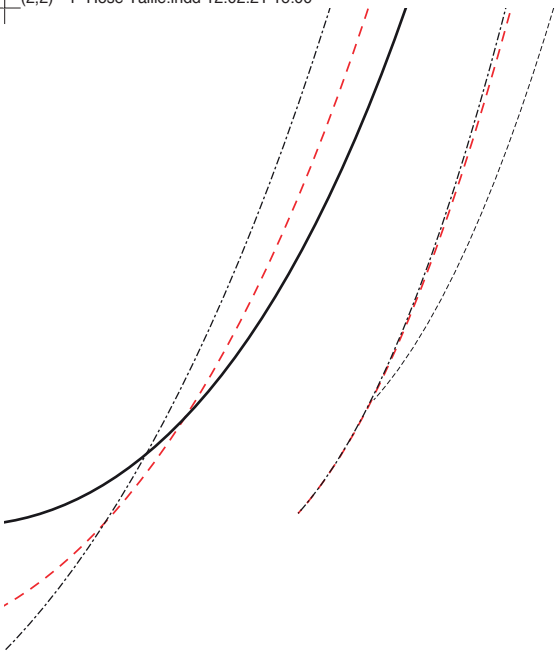
Größe

36/38 ———

40/42 - - - - -

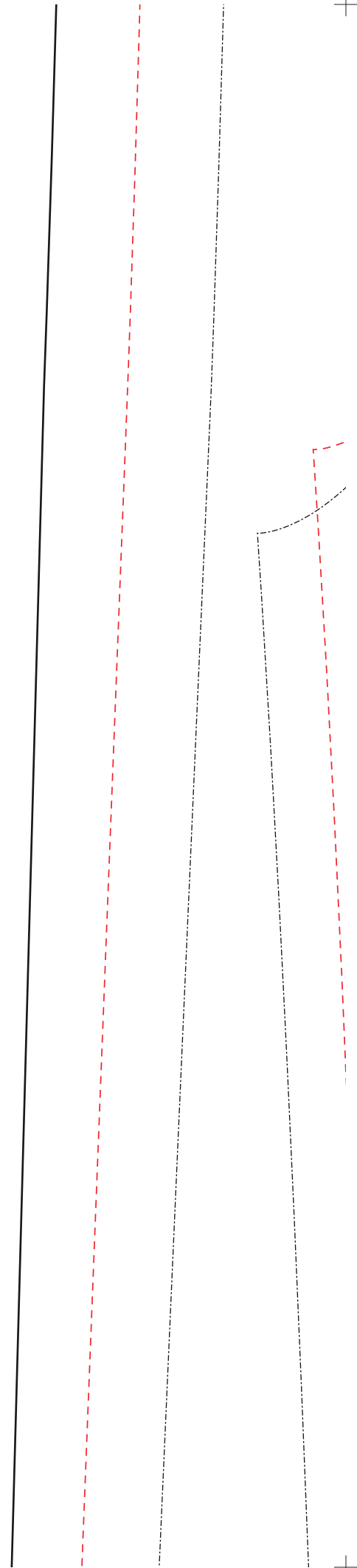
44 ·····

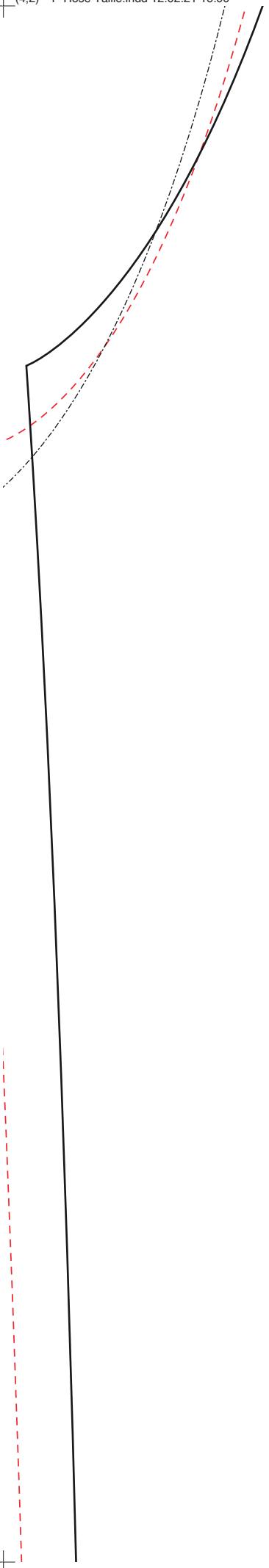




Fadenlauf

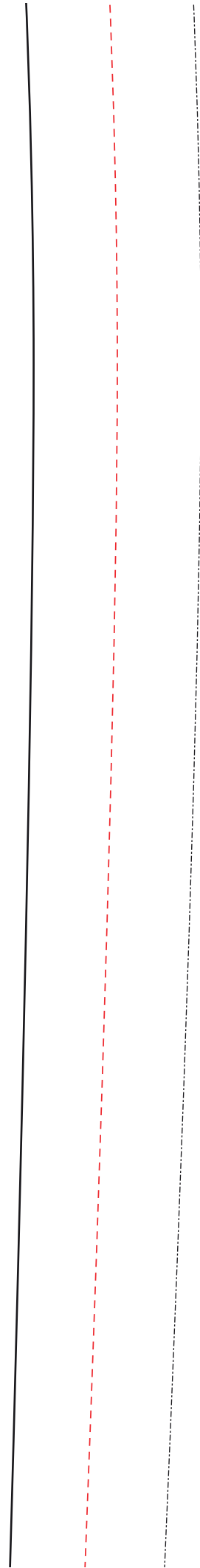


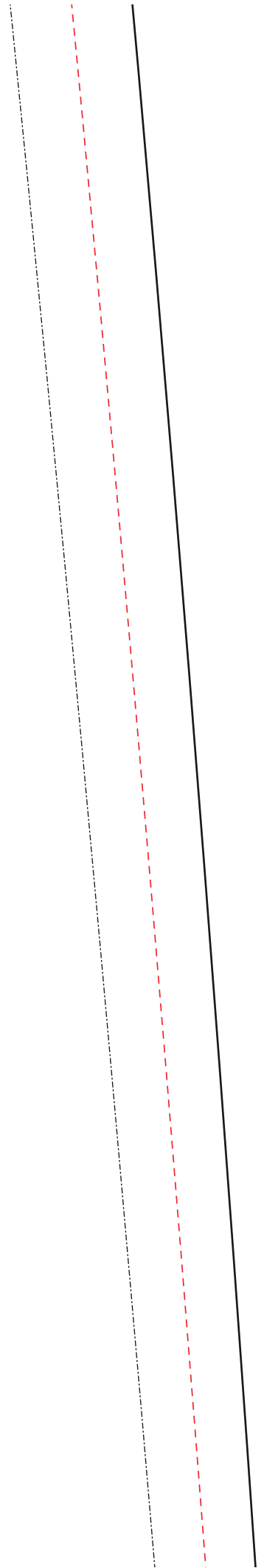




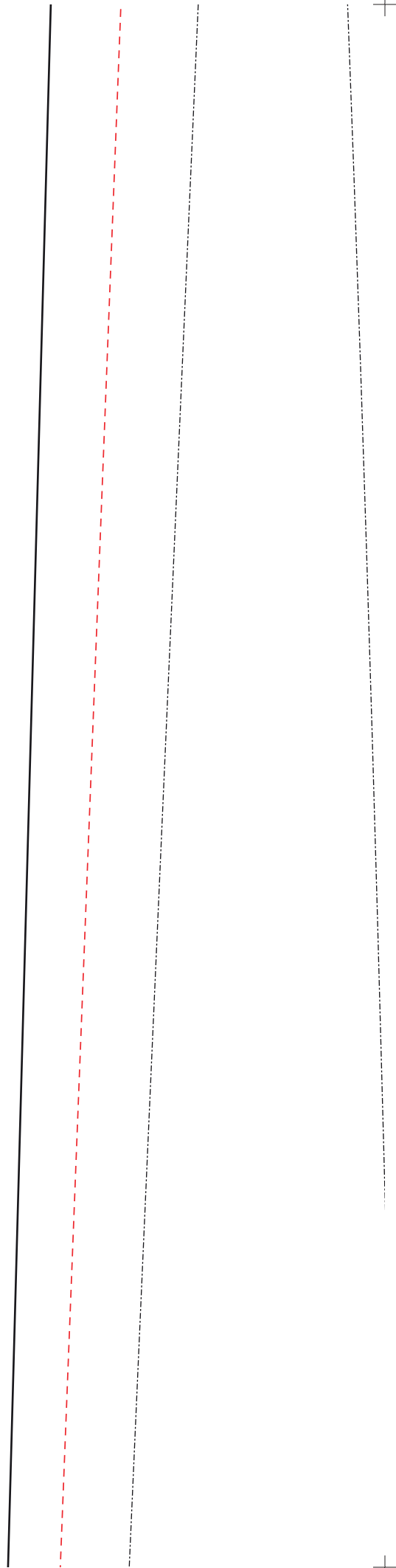
Fadenlauf

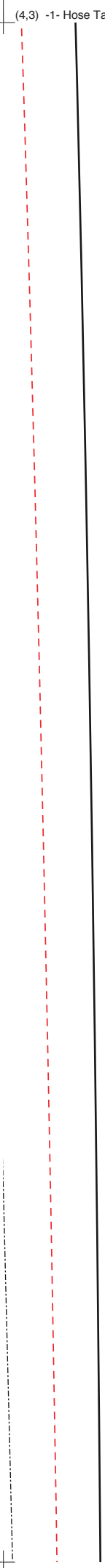


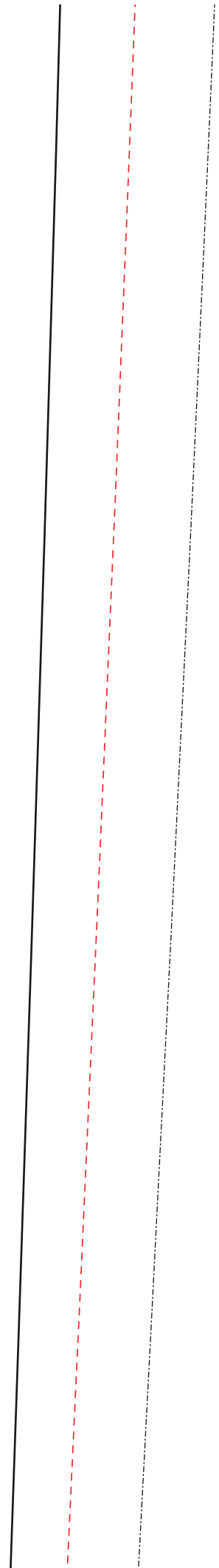


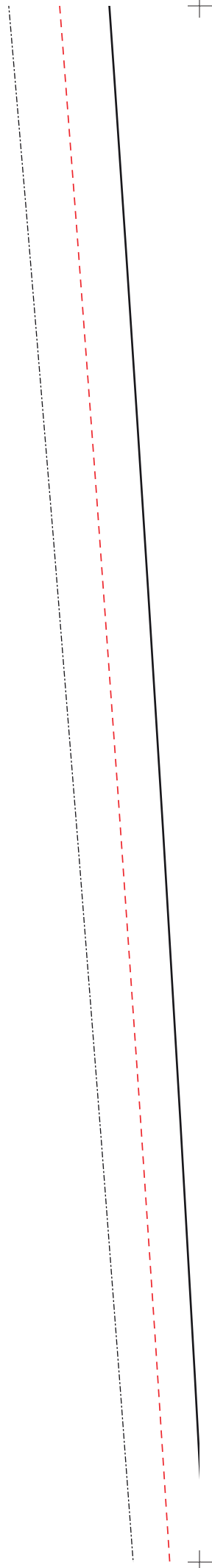








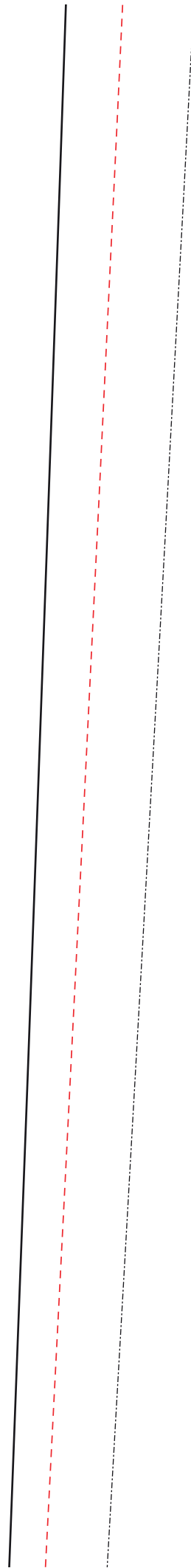














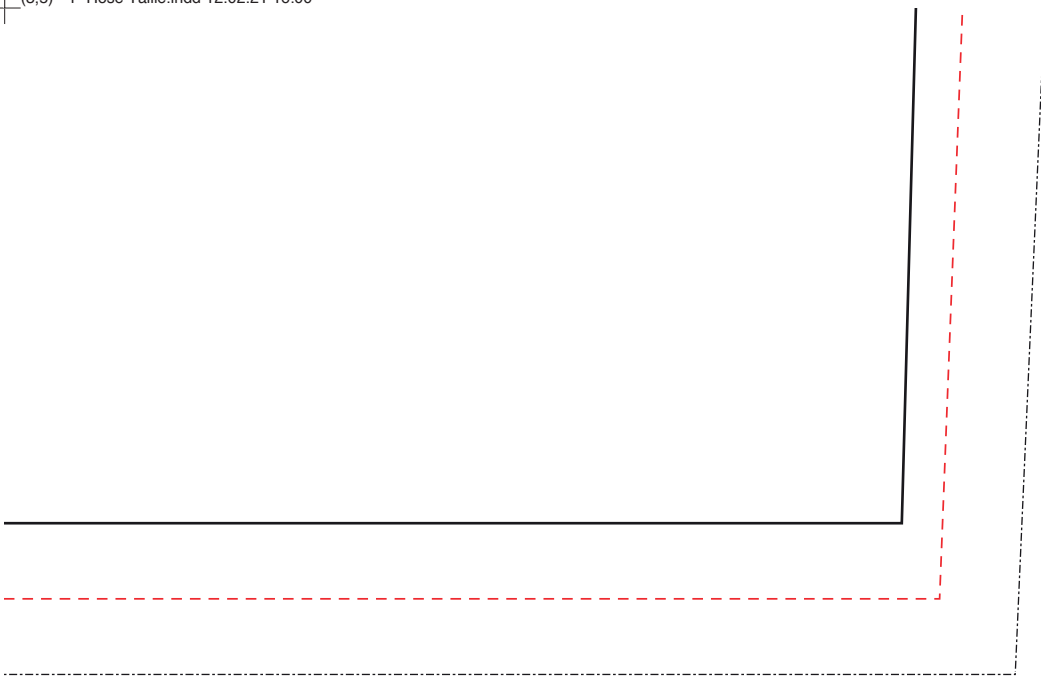
H

T



int. Hosenteil





Vord. Hosenteil

