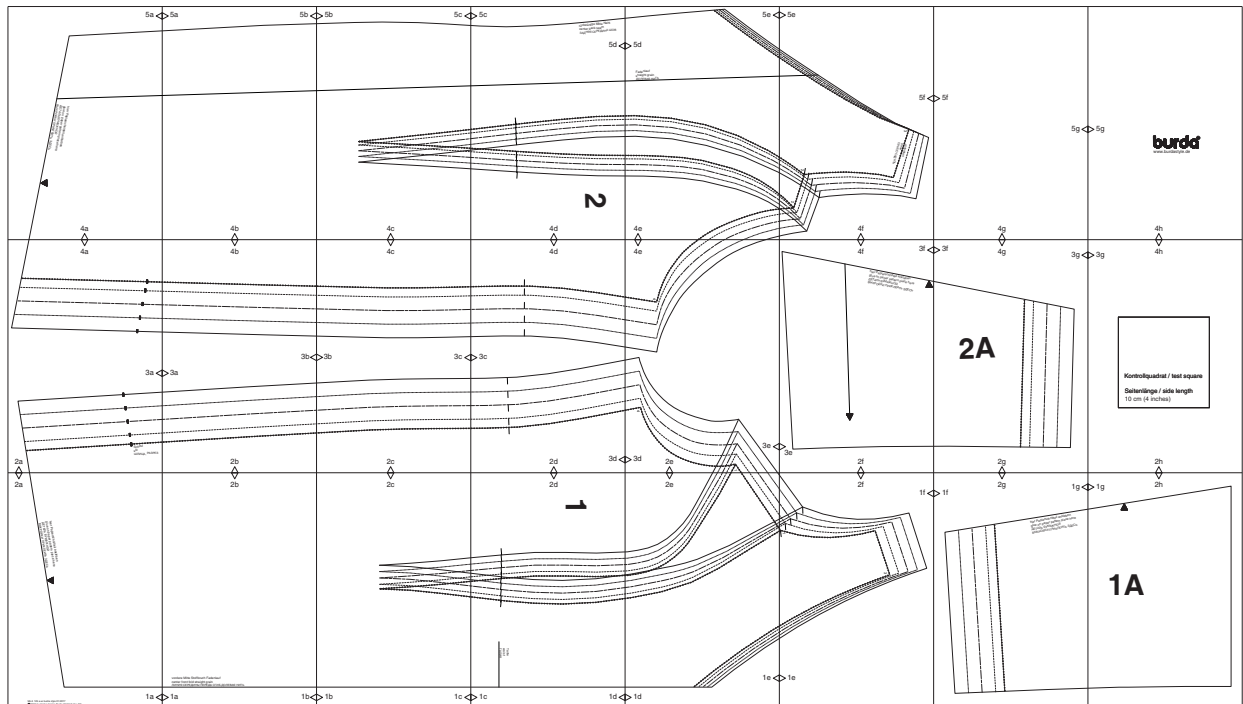


burda Download-Schnitt

Modell 125 Burda Style 01/2017



Copyright 2017 by Verlag Aenne Burda GmbH & Co. KG, Hubert-Burda Platz 2, D-77652 Offenburg
Sämtliche Modelle, Schnittteile und Zeichnungen stehen unter Urheberschutz, gewerbliches Nacharbeiten ist untersagt.
Der Verlag haftet nicht für Schäden, die durch unsachgemäße Handhabung des Schnitts, der Materialien,
unsachgemäße Ausführung der Tipps und Anleitungen oder unsachgemäße Nutzung der Modelle entstehen.

2a

hier Papierschnittteil ankleben
glue on paper pattern piece here
ДЕТАЛЬ БУМАЖНОЙ
ВЫКРОЙКИ ПРИКЛЕИТЬ ЗДЕСЬ



1a

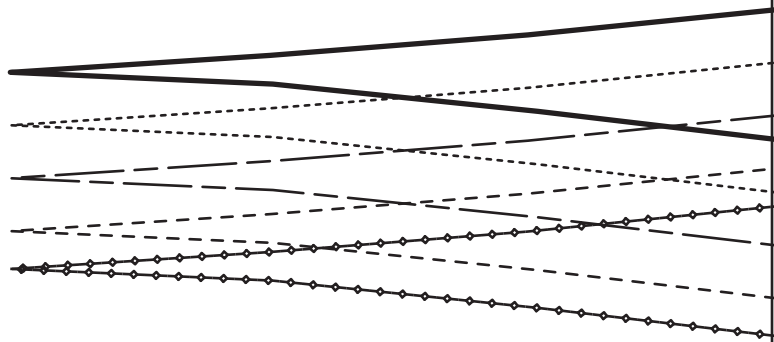
2b

vordere Mitte Stoffbruch Fadenlauf
center front fold straight grain
ЛИНИЯ СЕРЕДИНЫ ПЕРЕДА СГИБ ДОЛЕВАЯ НИТЬ

1a

1b

2c



1b

1c

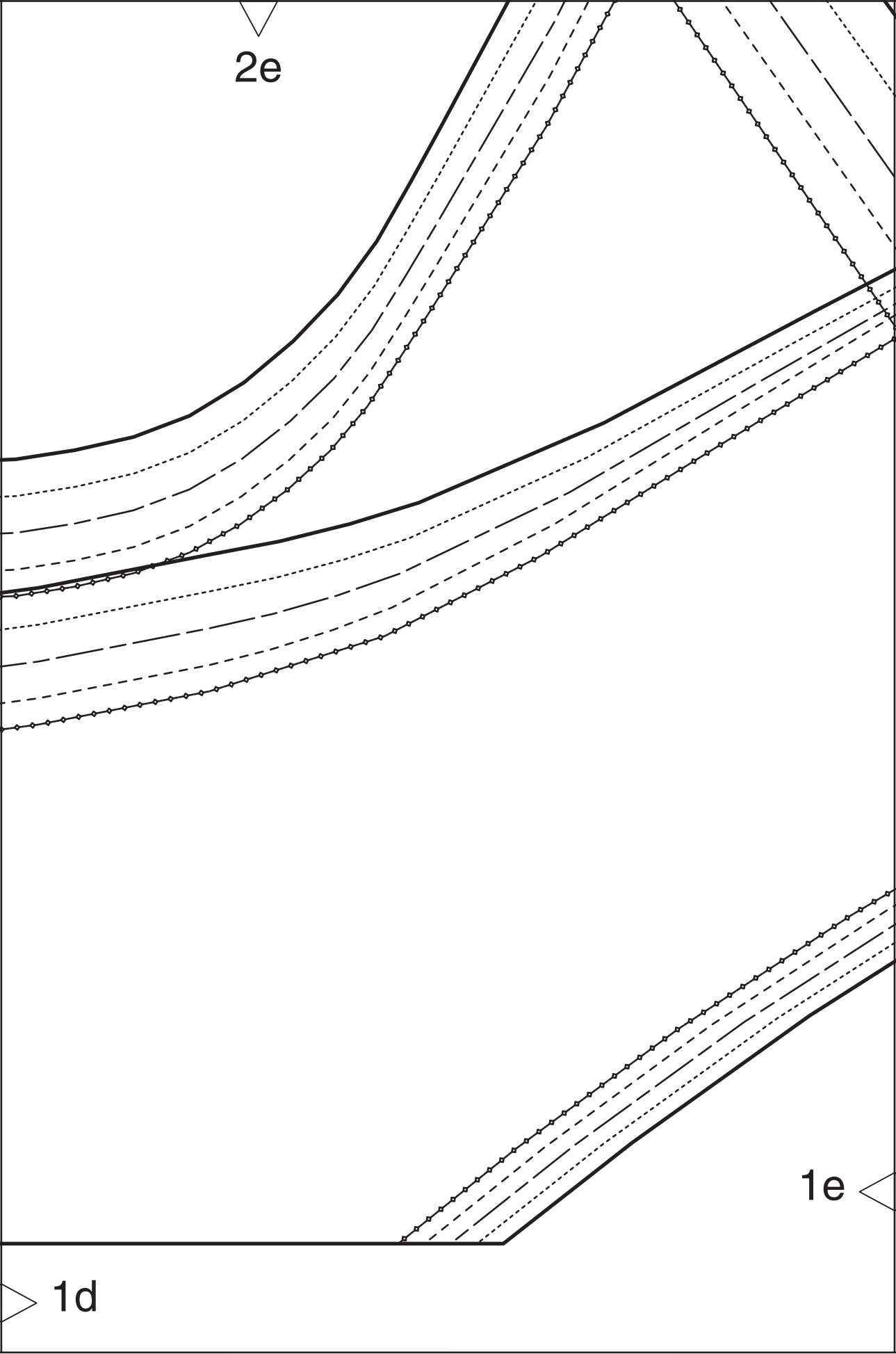
2d

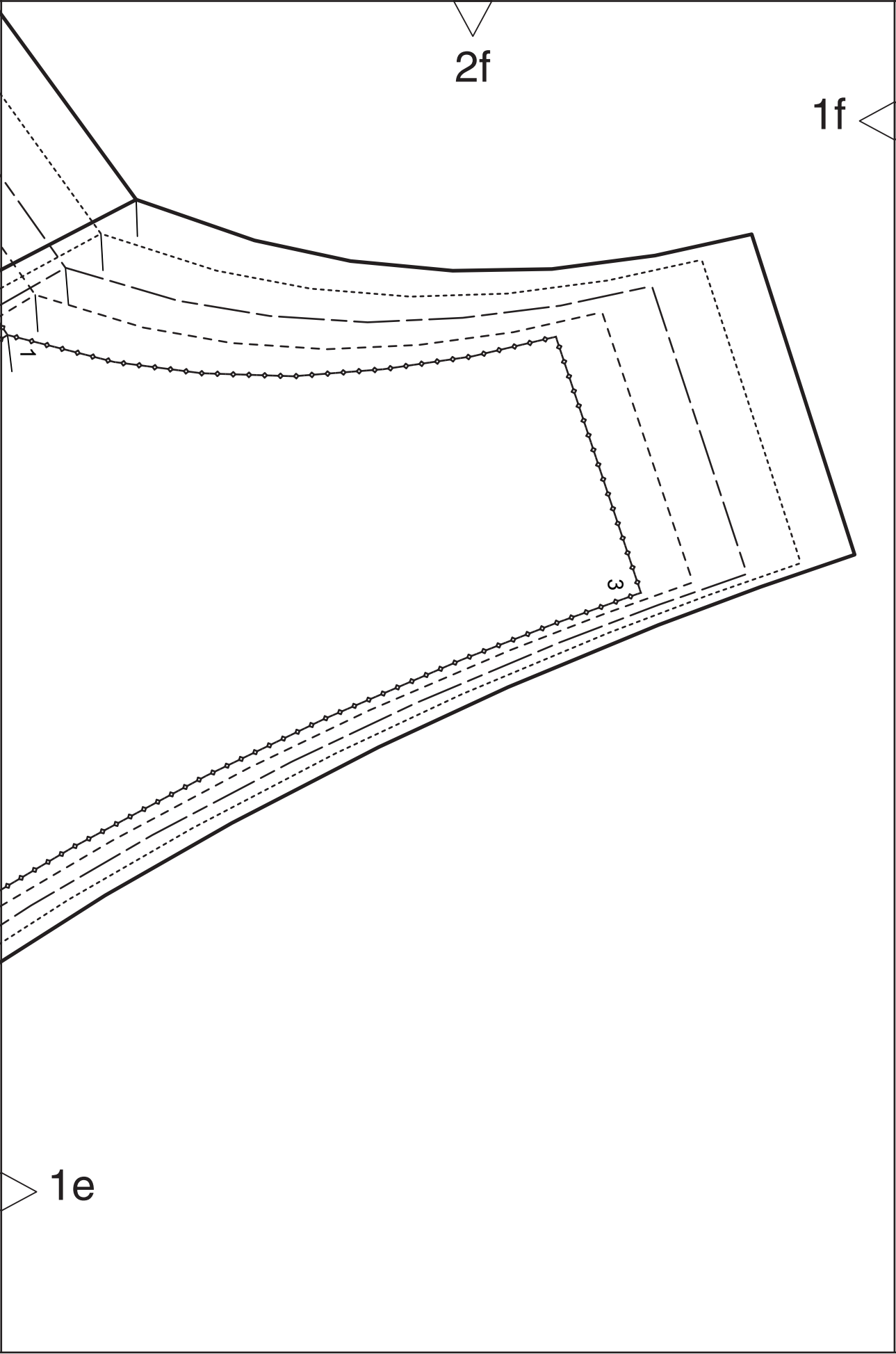


Taille
waist
ТАЛИЯ

1c

1d





2f

1f

1e

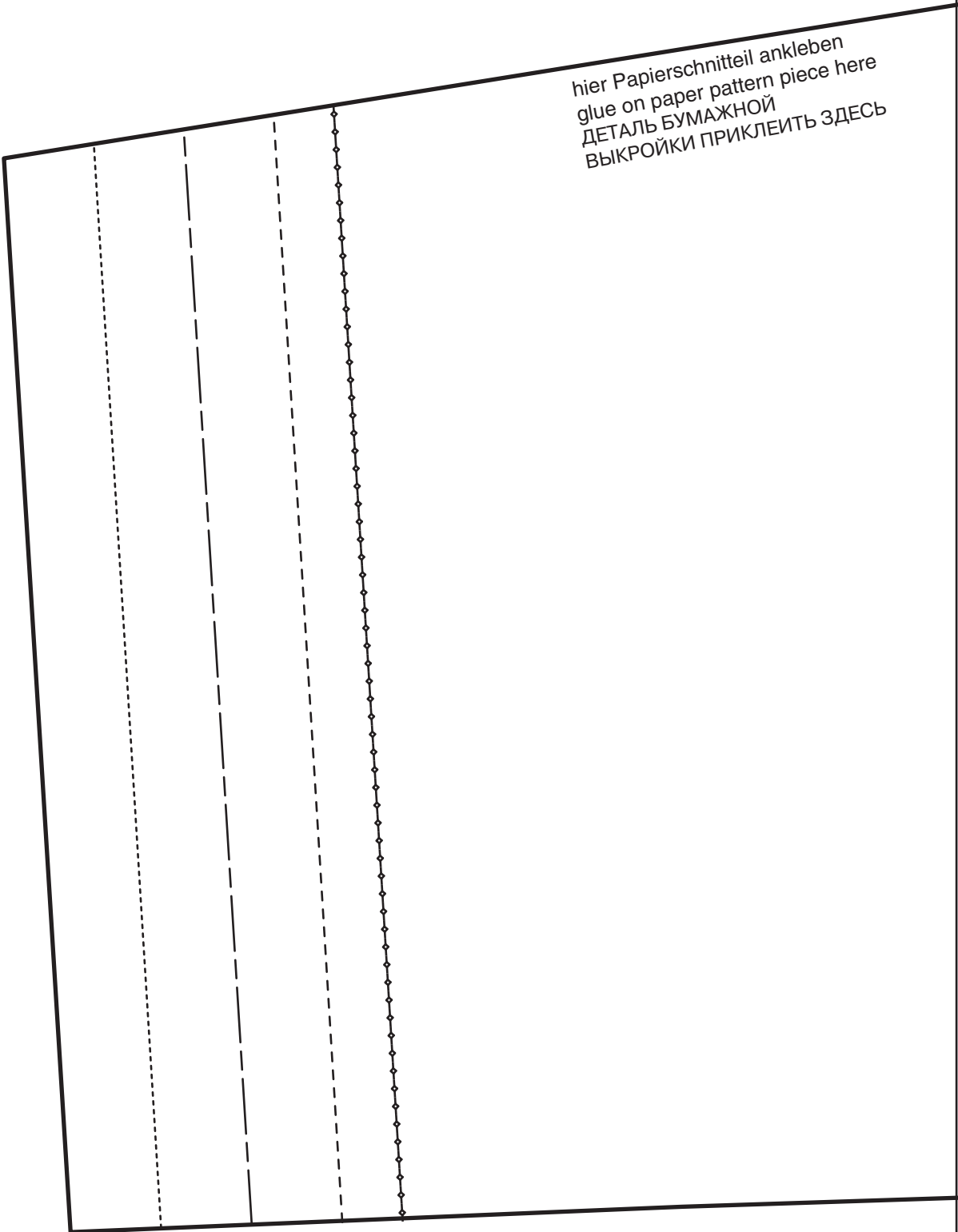
3

1f

2g

1g

hier Papierschnitteil ankleben
glue on paper pattern piece here
ДЕТАЛЬ БУМАЖНОЙ
ВЫКРОЙКИ ПРИКЛЕИТЬ ЗДЕСЬ

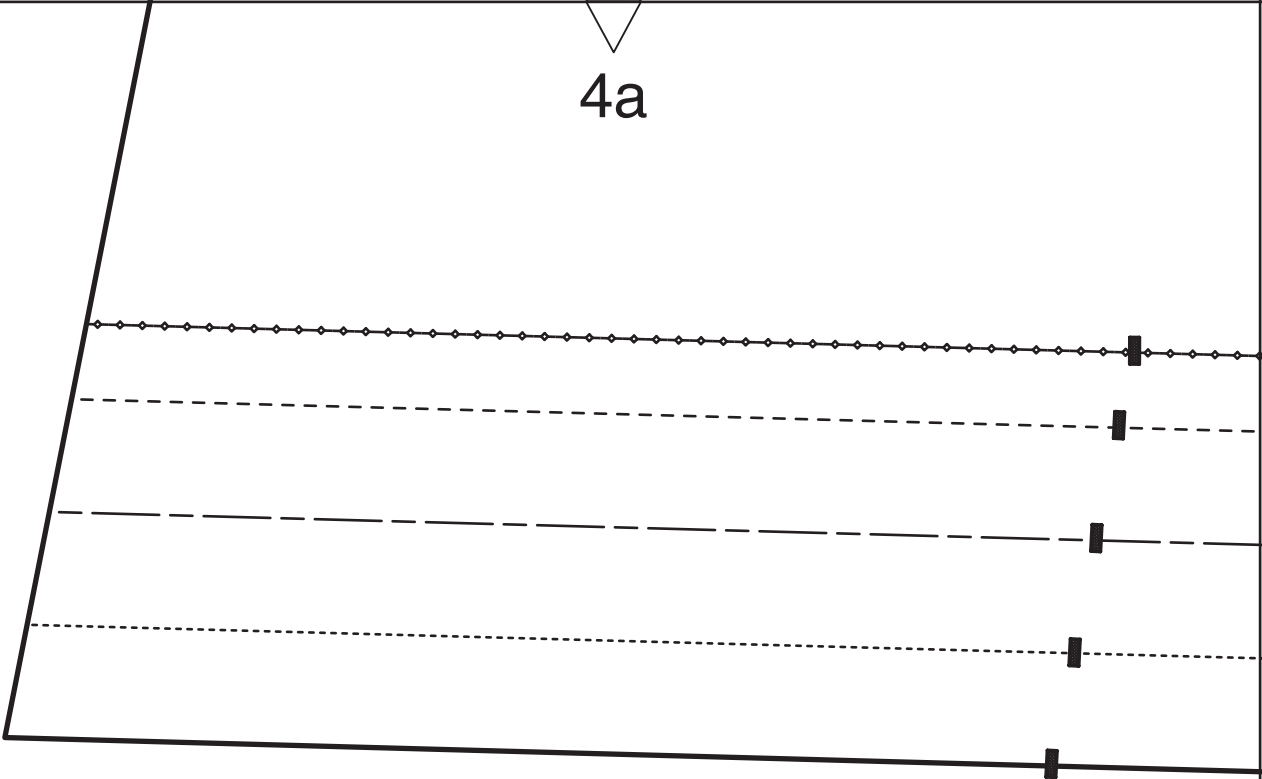


1g

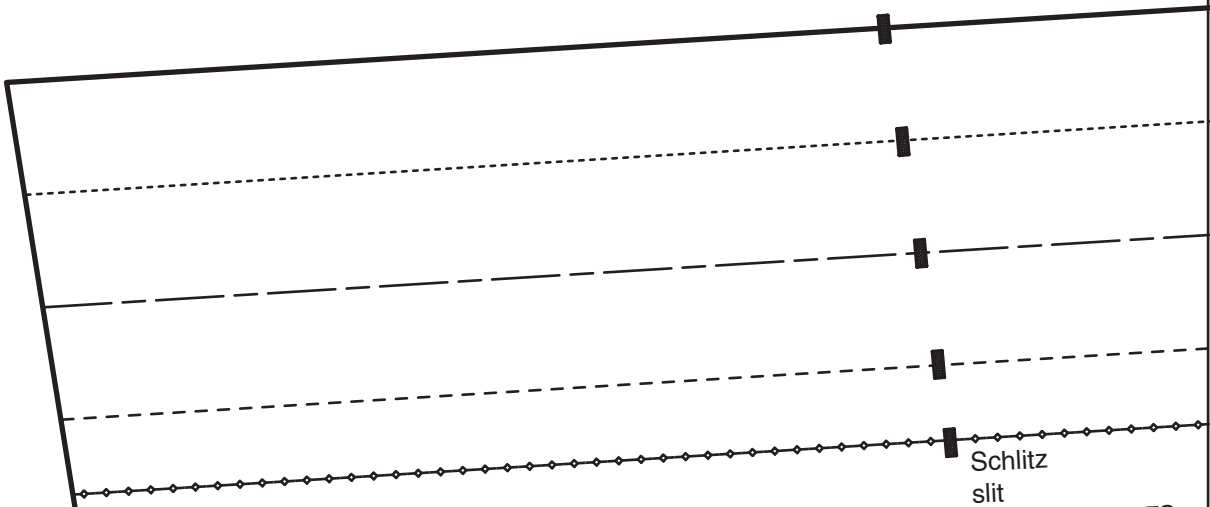
2h

1A

4a



3a

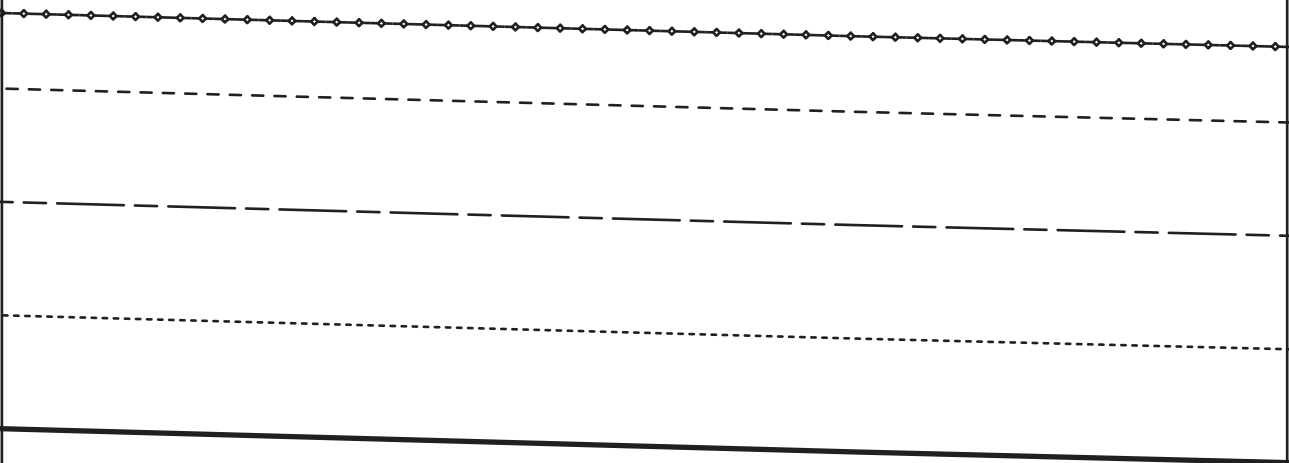


Schlitz
slit
ШЛИЦА, РАЗРЕЗ

2a

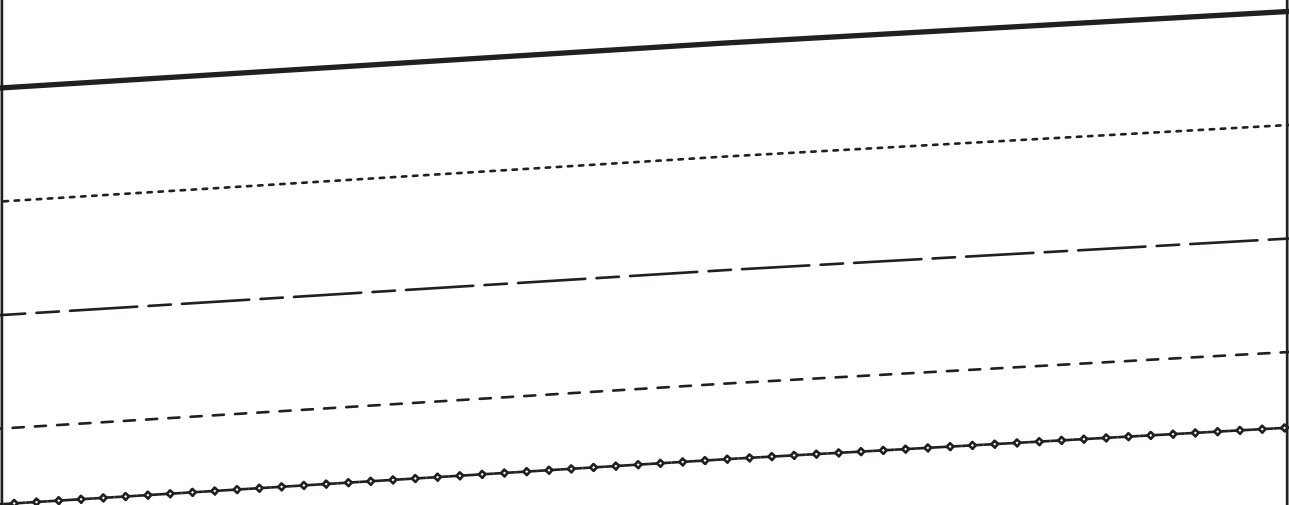


4b



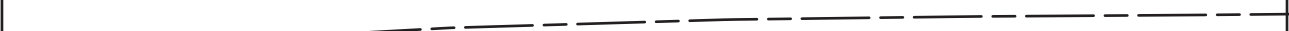
3b

3a



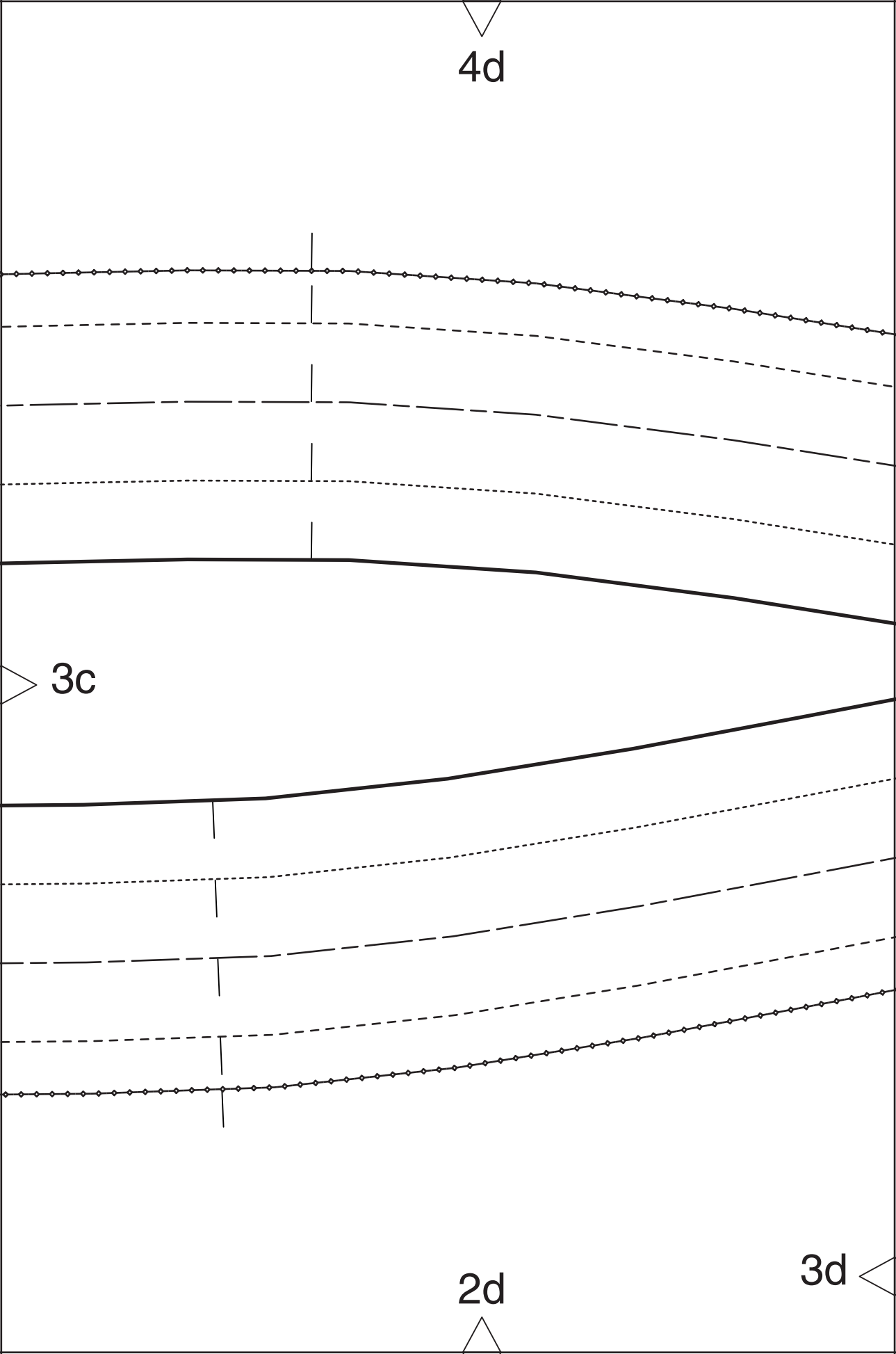
2b

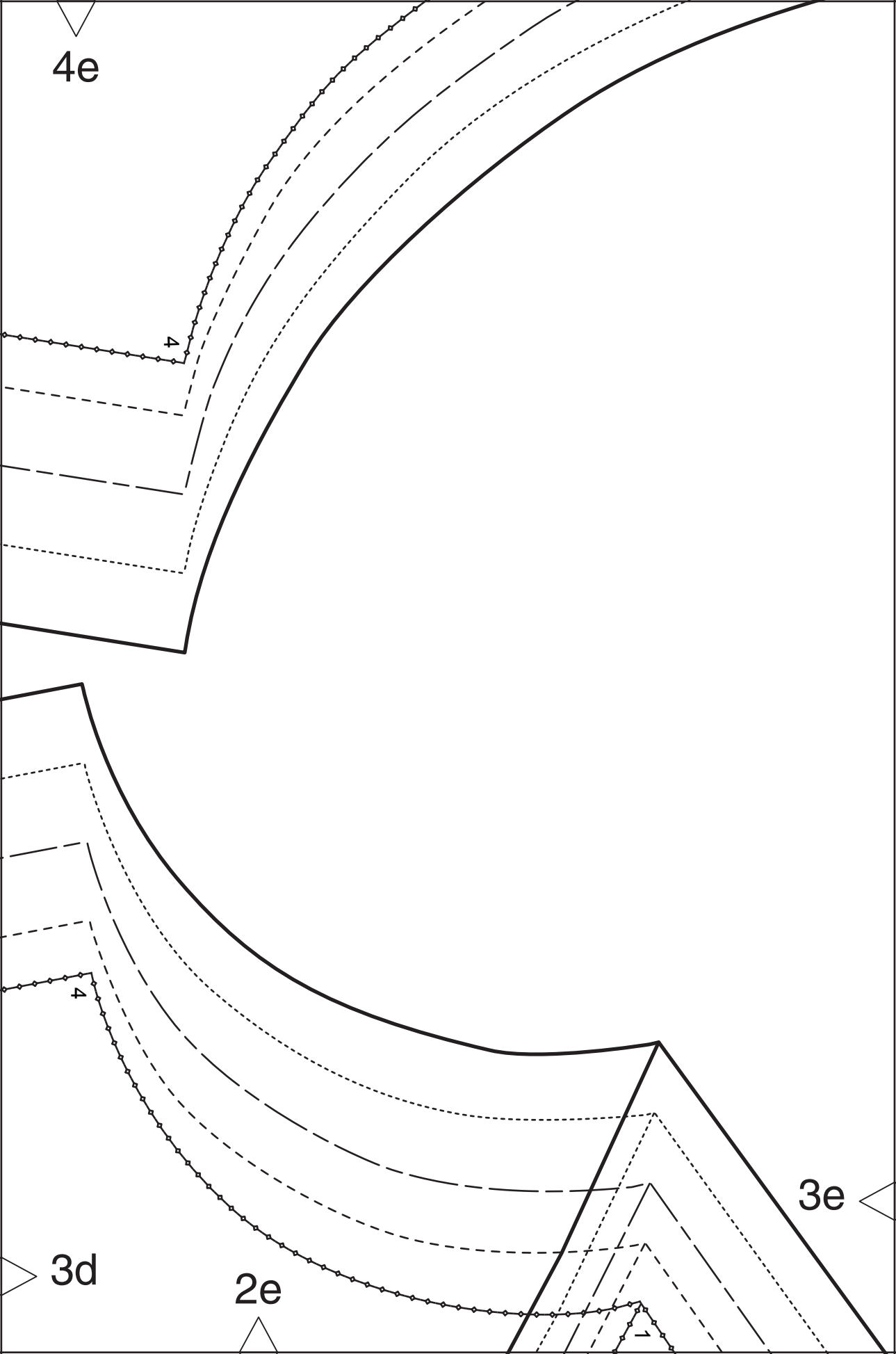
4c



2c







4f

3f

hier Papierschnitteil ankleben
glue on paper pattern piece here
ДЕТАЛЬ БУМАЖНОЙ
ВЫКРОЙКИ ПРИКЛЕИТЬ ЗДЕСЬ



3e

2f

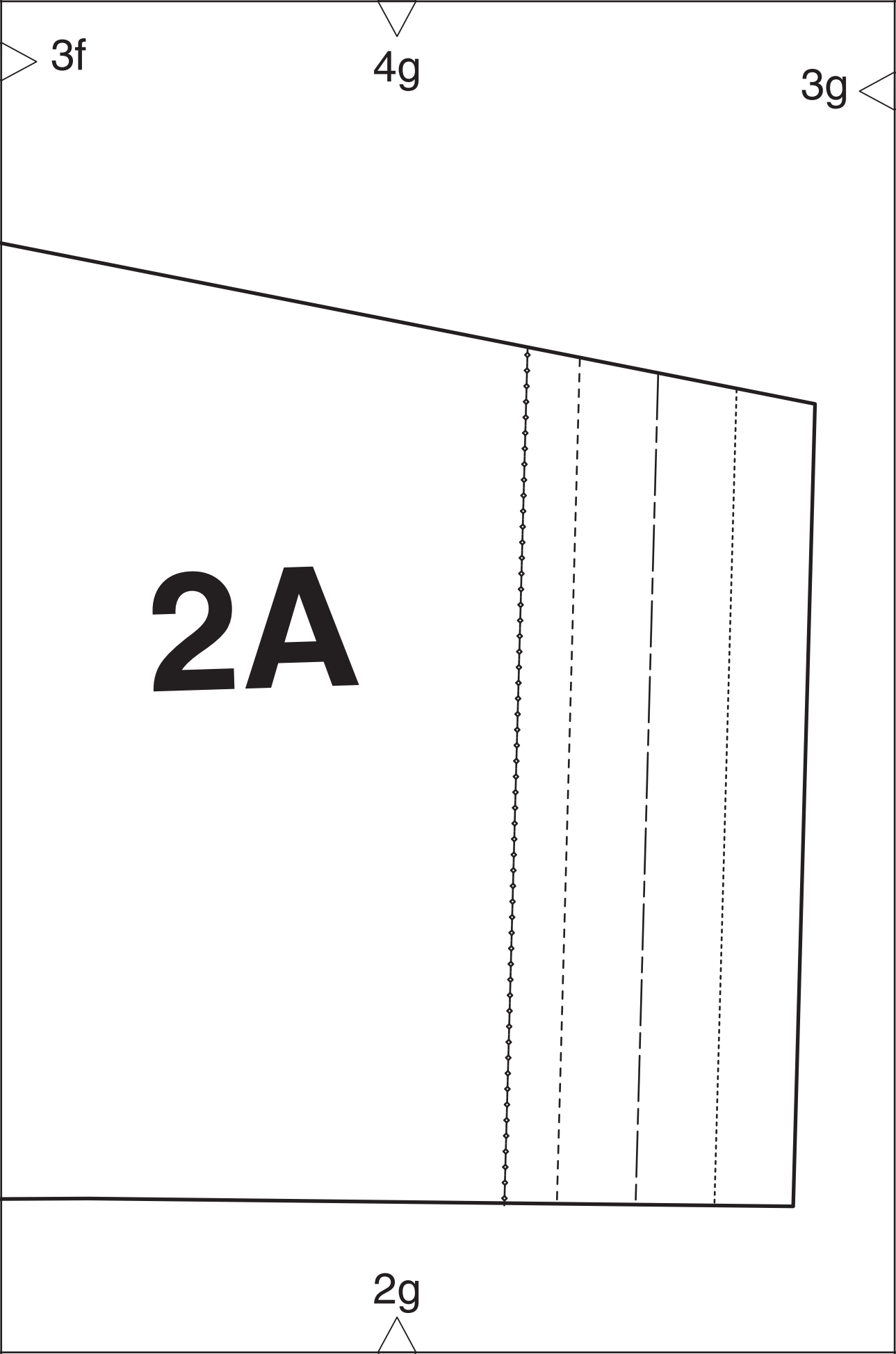
3f

4g

3g

2A

2g



3g

4h

Kontrollquadrat / test square

Seitenlänge / side length

10 cm (4 inches)

2h

5a

hier Papierschnittteil ankleben
glue on paper pattern piece here
ДЕТАЛЬ БУМАЖНОЙ
ВЫРОЙКИ ПРИКЛЕИТЬ ЗДЕСЬ



4a

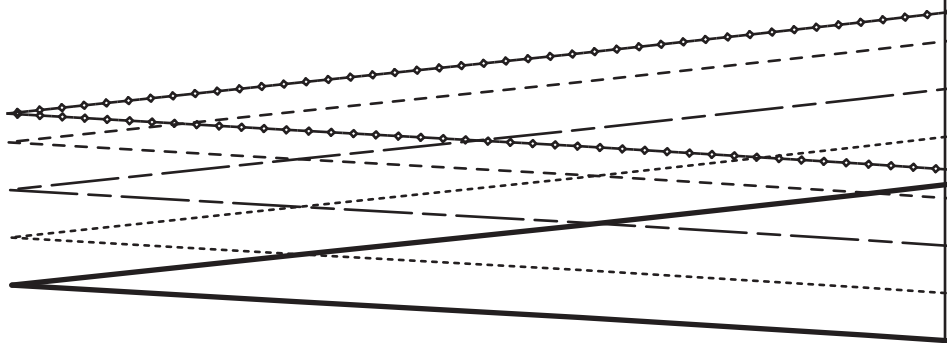
5a

5b

4b

5b

5c

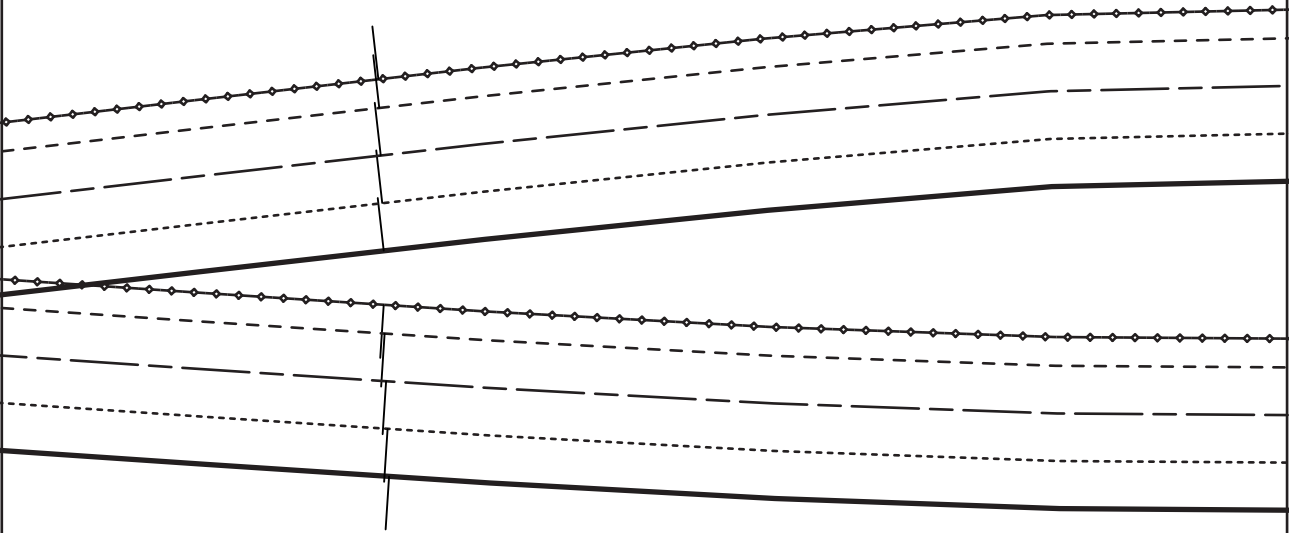


4c

5c

rückwärtige Mitte Naht
center back seam
ЗАДНЯЯ СЕРЕДИНА ШОВ

5d



2

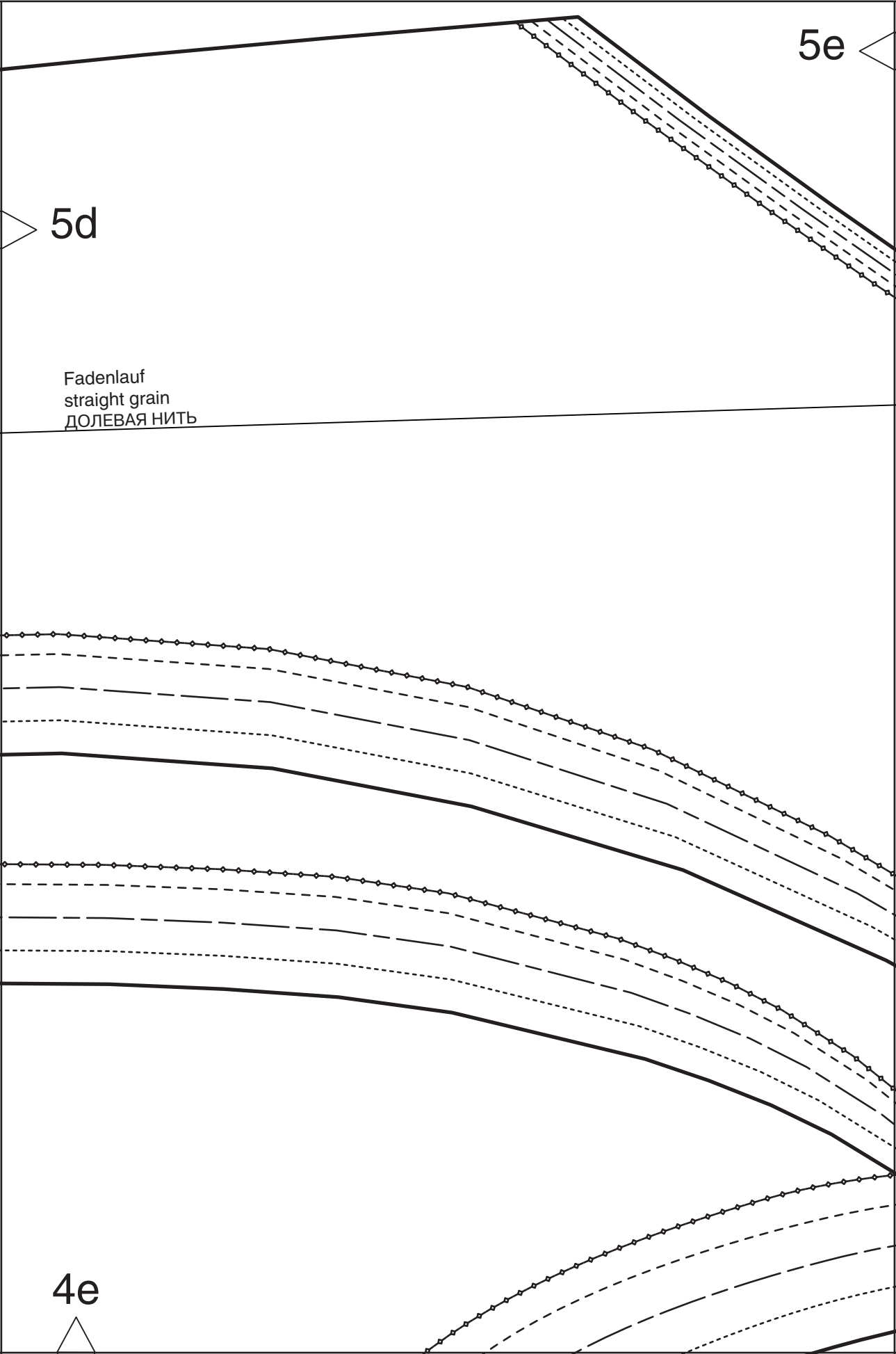
4d

5e

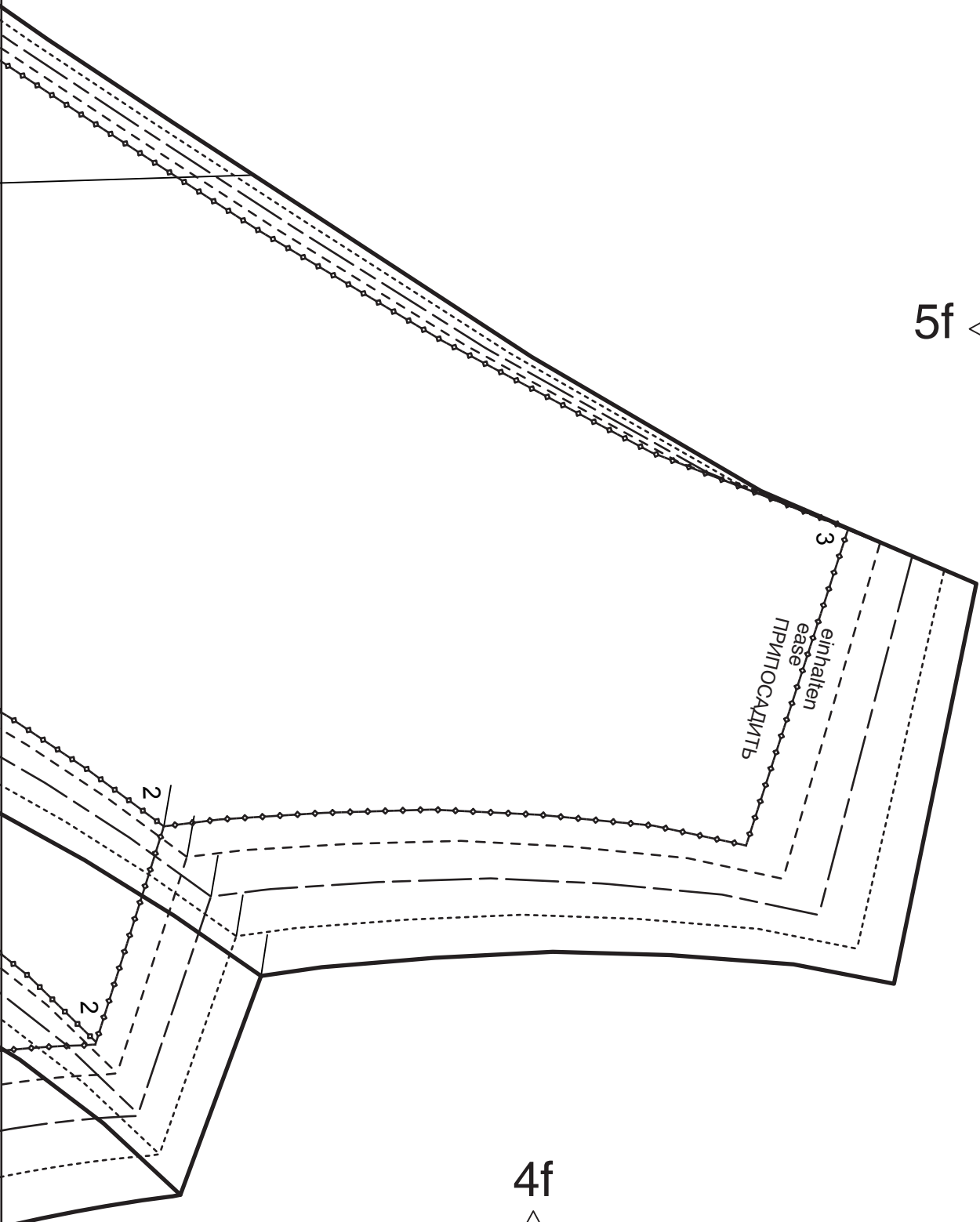
5d

Fadenlauf
straight grain
ДОЛЕВАЯ НИТЬ

4e



5e



5f

4f



5f

5g

4g

5g

burda[®]
www.burdastyle.de

4h