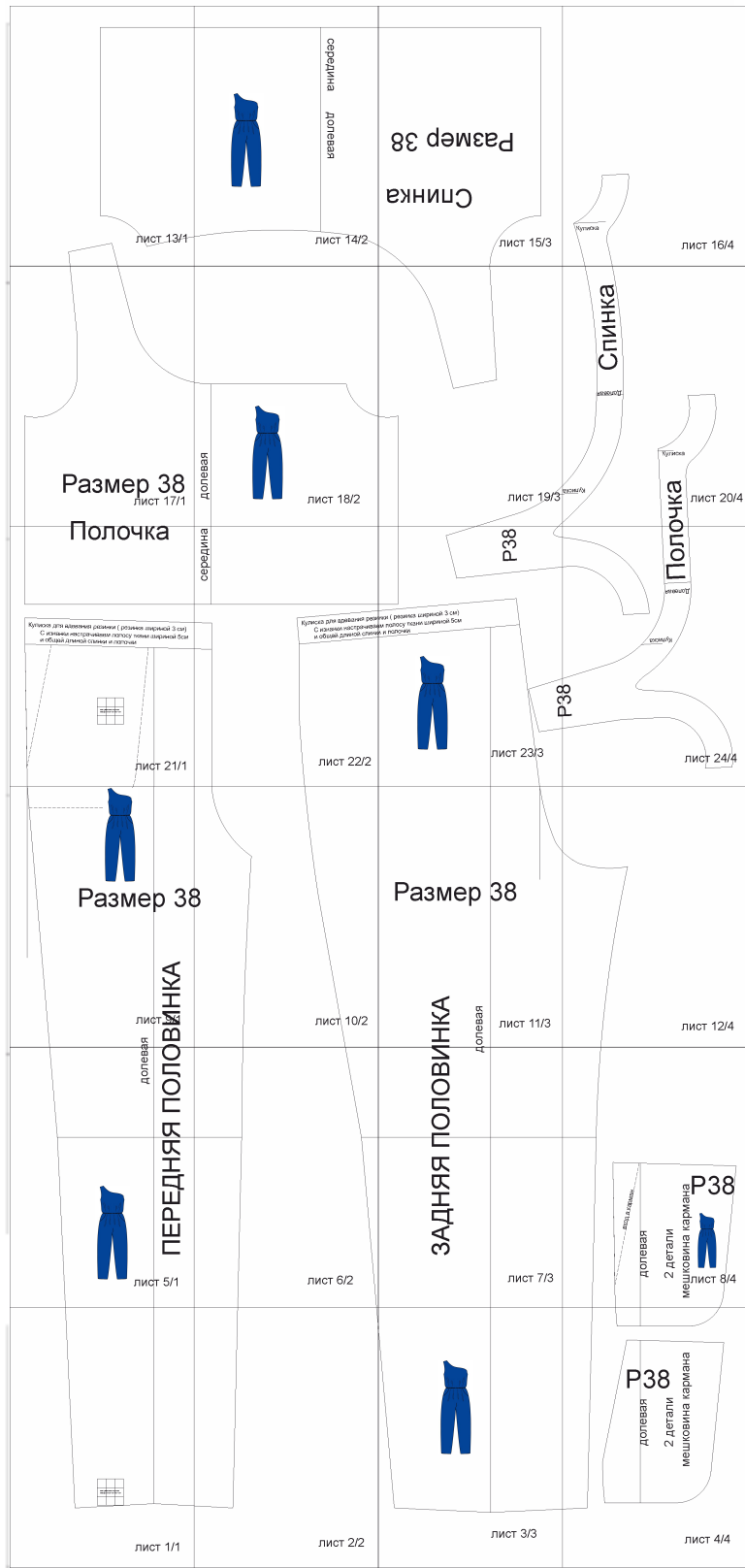


<http://materials.tell4all.ru>

Размер 38  
Соответствие размеров смотрите на сайте «Шкатулка»

Схема выкройки



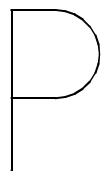
<http://materials.tell4all.ru>

контрольная ширина квадратика 1см на 1см		

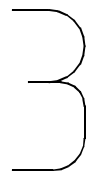


<http://materials.tell4all.ru>

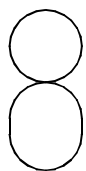
<http://materials.tell4all.ru>



долевая



2 детали



мешковина кармана

долево

<http://materials.tell4all.ru>

МАШИНОСТРОЕНИЕ

БРЕНДОВАНИЕ

Лист 5/1

<http://materials.tell4all.ru>

Лист 6/2

# ЗАДАНИЯ ПО ЛОВИНИ

<http://materials.tell4all.ru>

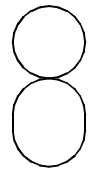
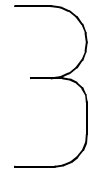
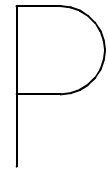


вход в карман

долевая

2 детали

Мешковина кармана



<http://materials.tell4all.ru>

лист 8 / 4

<http://materials.tell4all.ru>

Размер 38



A

лист ~~9/1~~

H

Р



Размер 38



<http://materials.tell4all.ru>

КА

олебя

лист 11/3

# ПОЛОЧКА

<http://materials.tell4all.ru>

Кулиска для вдевания резинки ( резинка шириной 3 см)  
С изнанки настрачиваем полосу ткани шириной 5см  
и общей длиной спинки и полочки

<http://materials.tell4all.ru>



Кулиска для вдевания рези  
С изнанки настрачива  
и общей длиной спинки

<http://materials.tell4all.ru>

00  
33  
P



ки (резинка шириной 3 см)  
полосу ткани шириной 5 см  
полочки

<http://materials.tell4all.ru>

0000

лист 23/3

ПОЛС

Долбая

Купуца

<http://materials.tell4all.ru>

Лист 24/4



<http://materials.tell4all.ru>



Размер 38  
Лист 17/1

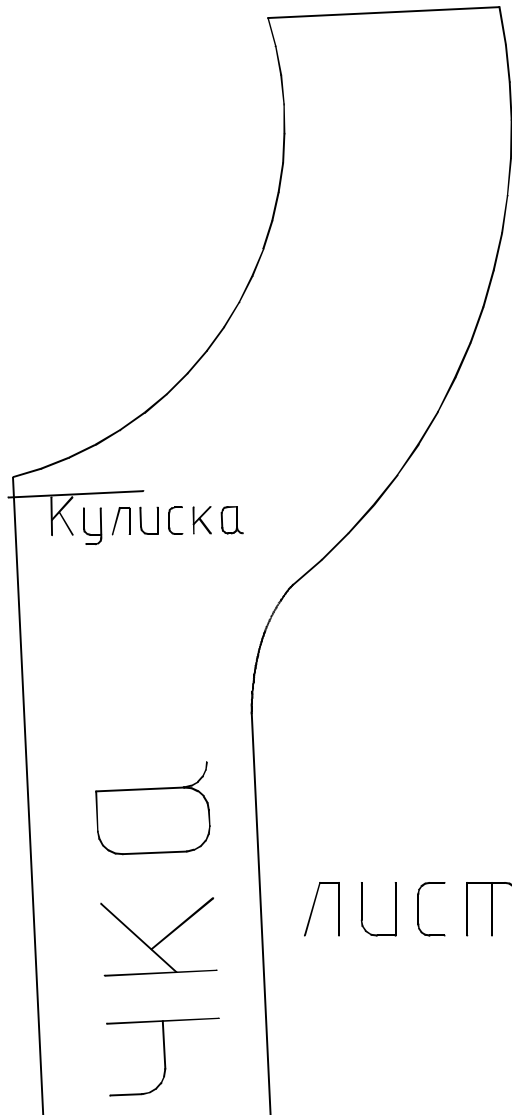
<http://materials.tell4all.ru>

Лист 19/3

СПИШКО

Долбава

Кулиска



Кулиска

СПИШКО

<http://materials.tell4all.ru>

Лист 13/1

середины долей

<http://materials.tell4all.ru>



<http://materials.tell4all.ru>

ПАЭМЕР 38

СННКА

