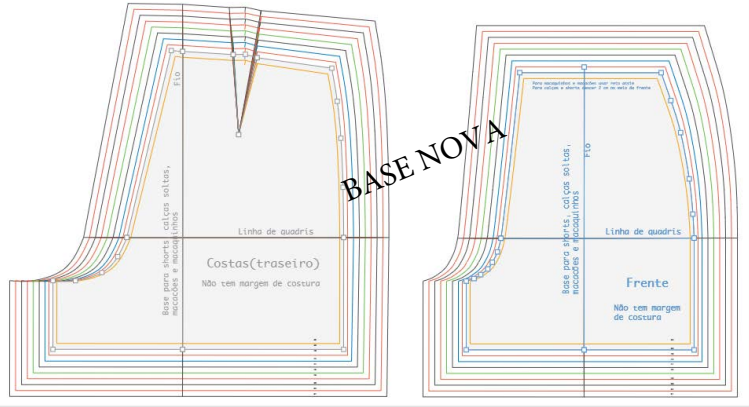
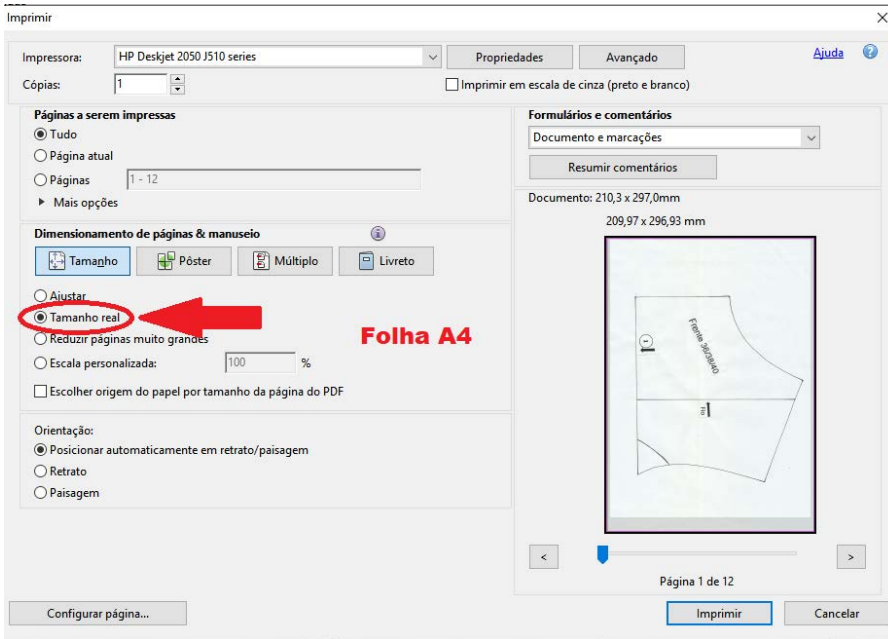


1-1



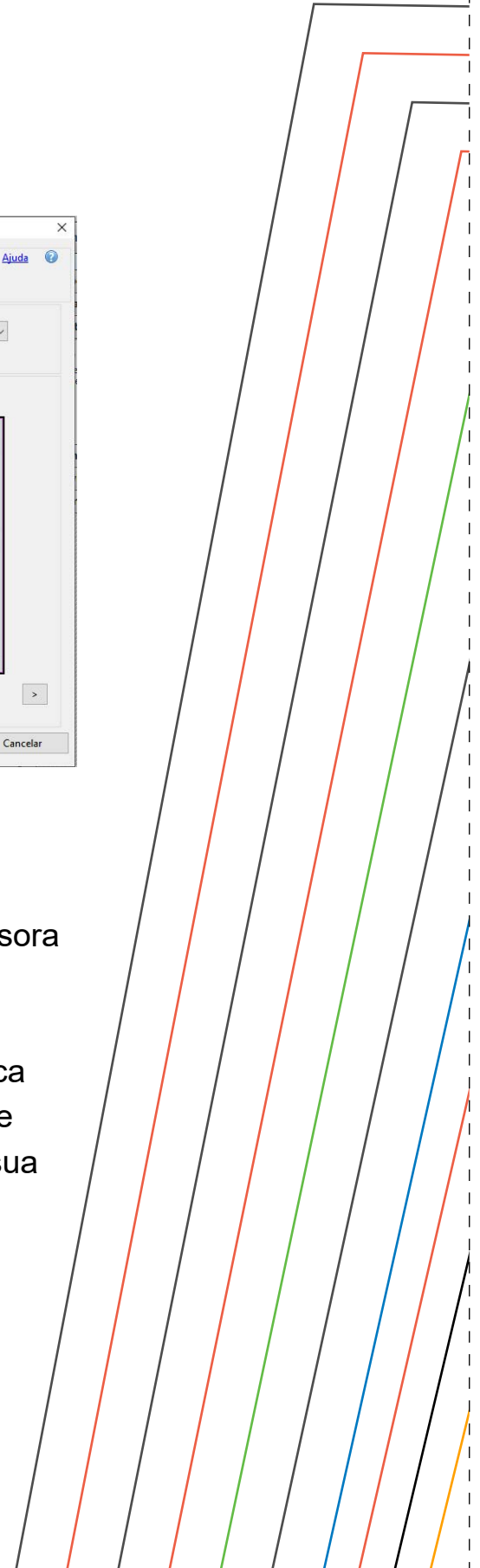
Base Objetiva para Shorts, calças, pantalonas, macaquinhos e macacões mais soltos no corpo



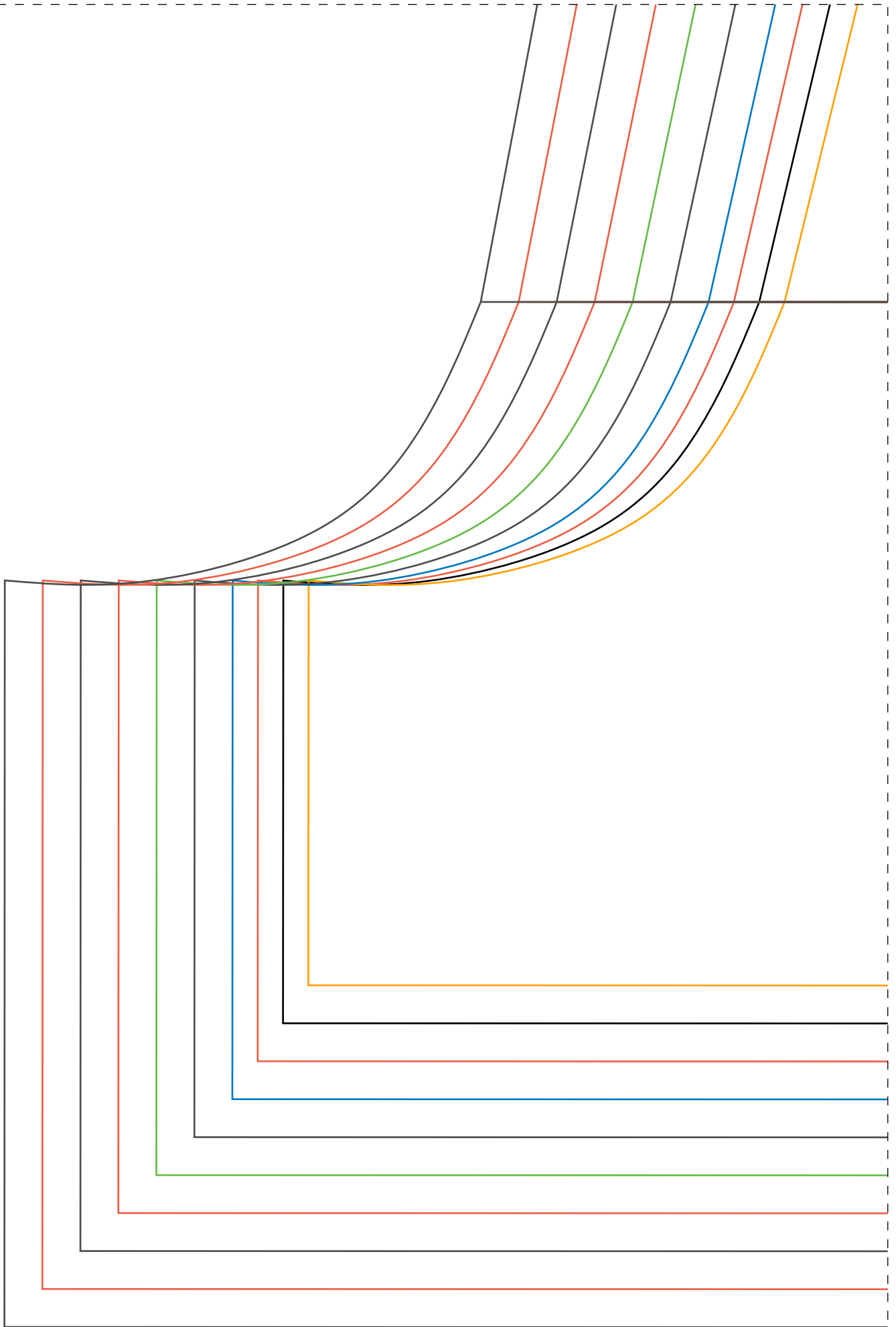
Para que o seu molde seja impresso de forma correta é preciso observar as configurações da impressora.

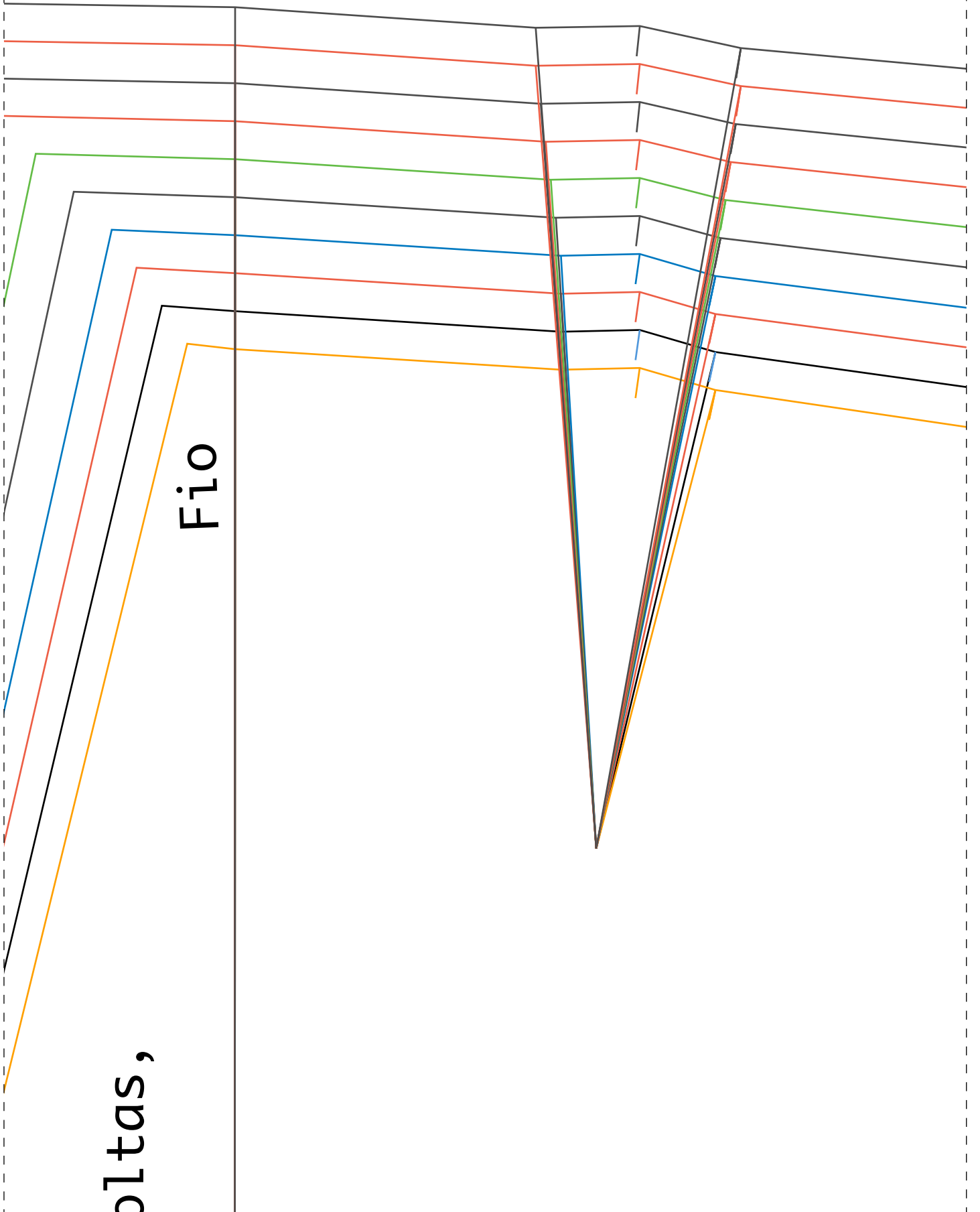
Observe a imagem abaixo e configure sua impressora dessa forma. **COLOQUE EM TAMANHO REAL**
Não pode deixar ajustar à página.

No seu molde tem uma imagem de uma fita métrica de 5 cm. Confira com a fita métrica da sua casa de está dando certo os 5 cm. Se der certo é porque sua impressão ficou correta.



2-1



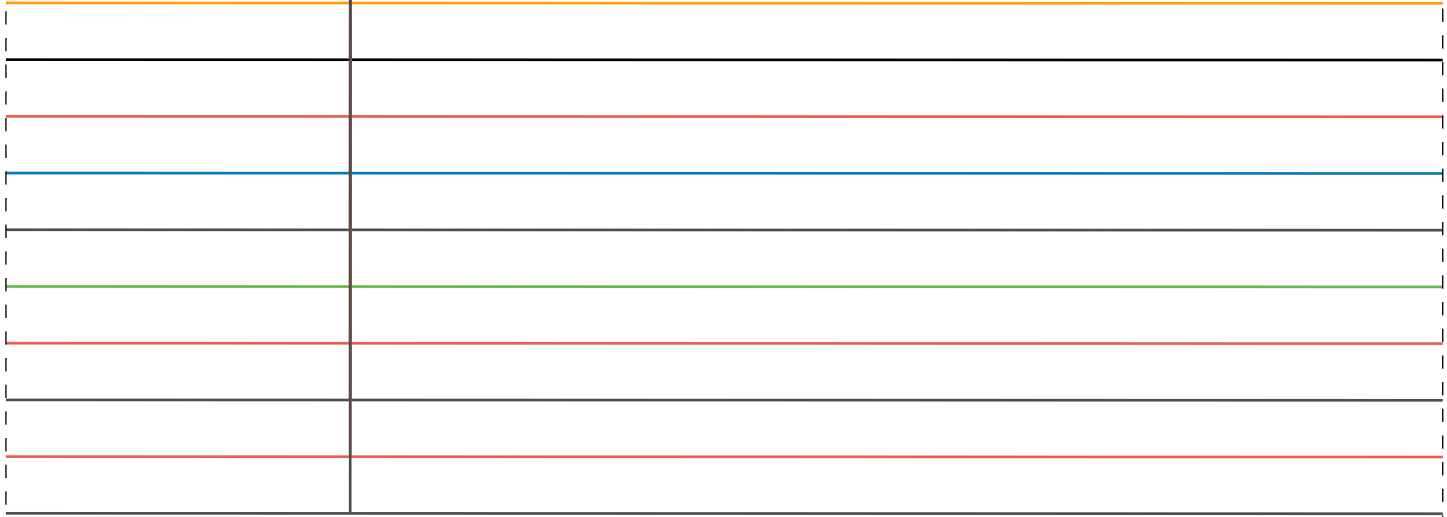


Base para shorts, calças e macacões e macaquinhos

Linha de quadrado

Costas

Não tem margem de costura



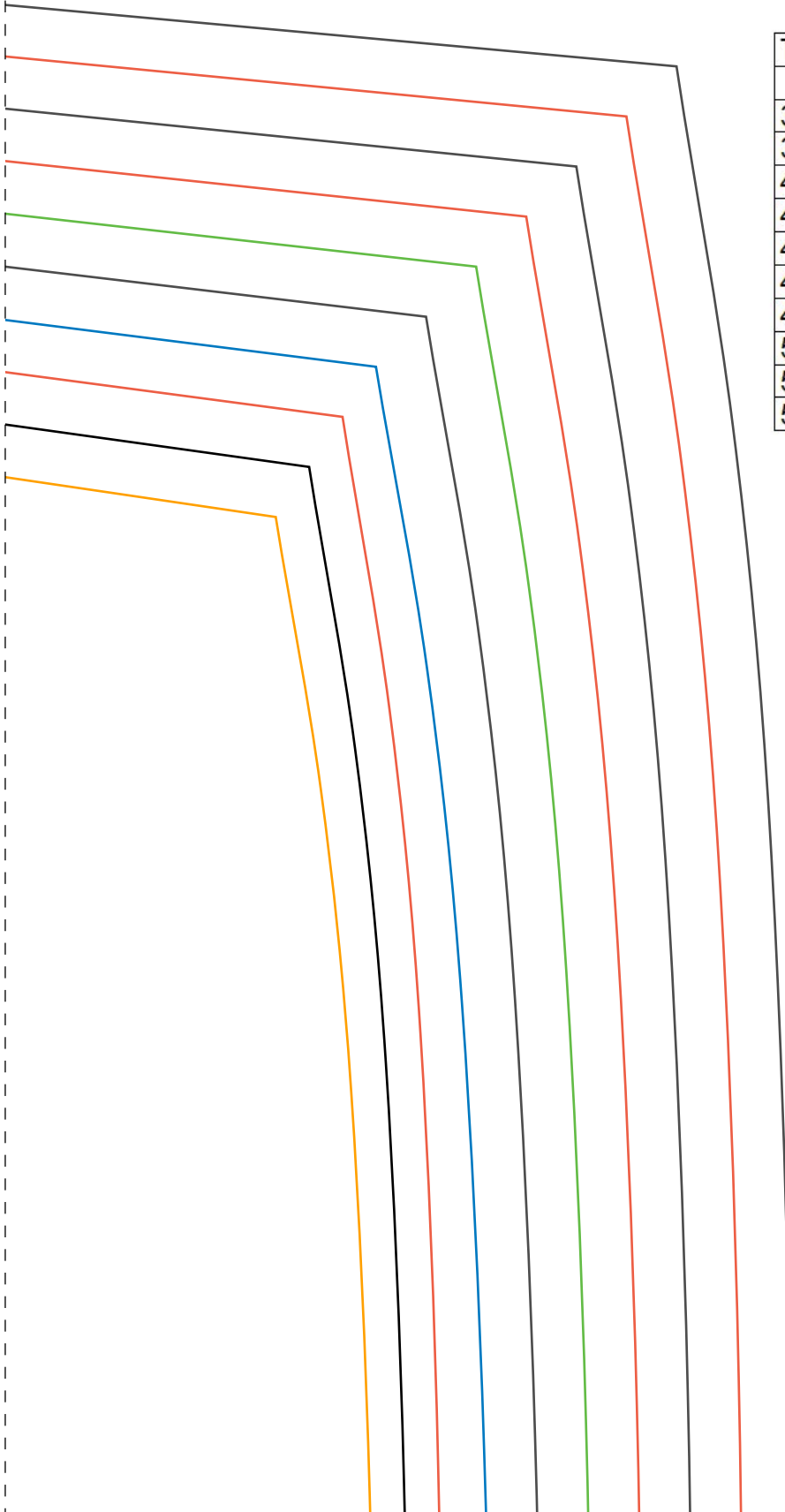
1-3
ESSA BASE NÃO POSSUI MARGEM DE COSTURA

TABELA DE MEDIDAS MCO

Sem acréscimo de costura, justo no corpo.

Para modelos soltos no corpo é necessário dar folgas nos moldes.

Tamanho	Busto	Cintura	Quadril
36	86	68	98
38	90	72	102
40	94	76	106
42	98	80	110
44	104	86	116
46	110	92	122
48	116	98	128
50	122	104	134
52	128	110	140
54	134	116	146



2-3

dris

stura

36

38

40

42

44

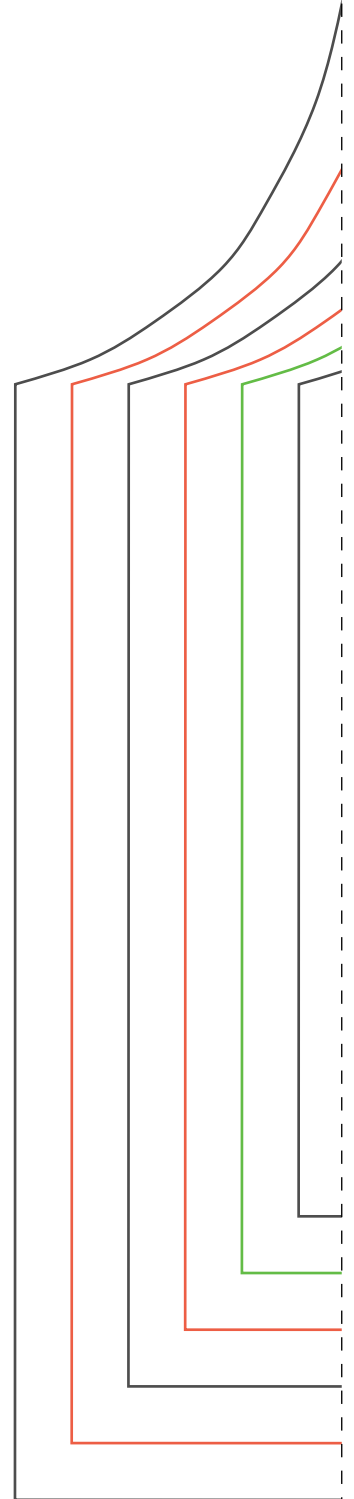
46

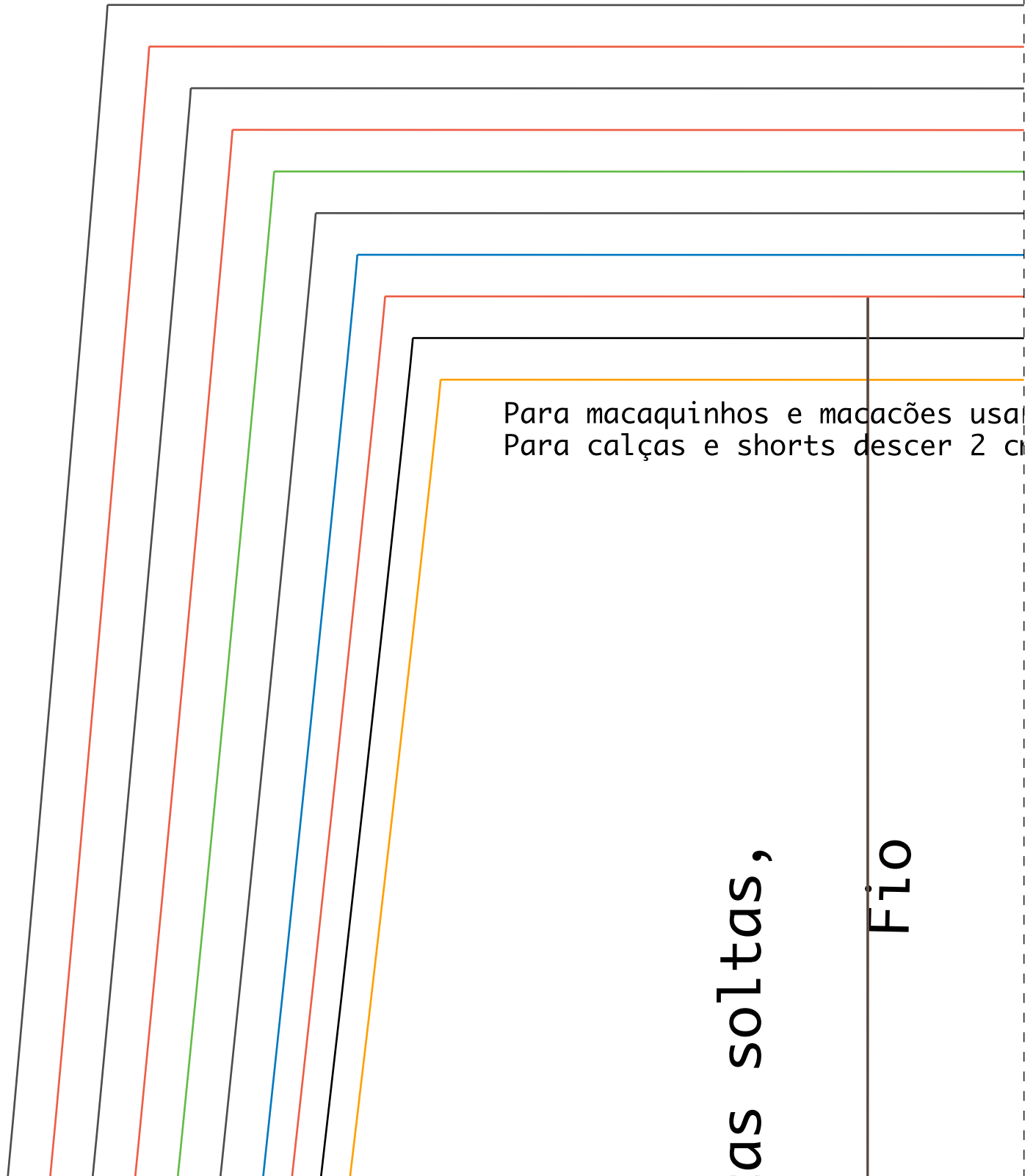
48

50

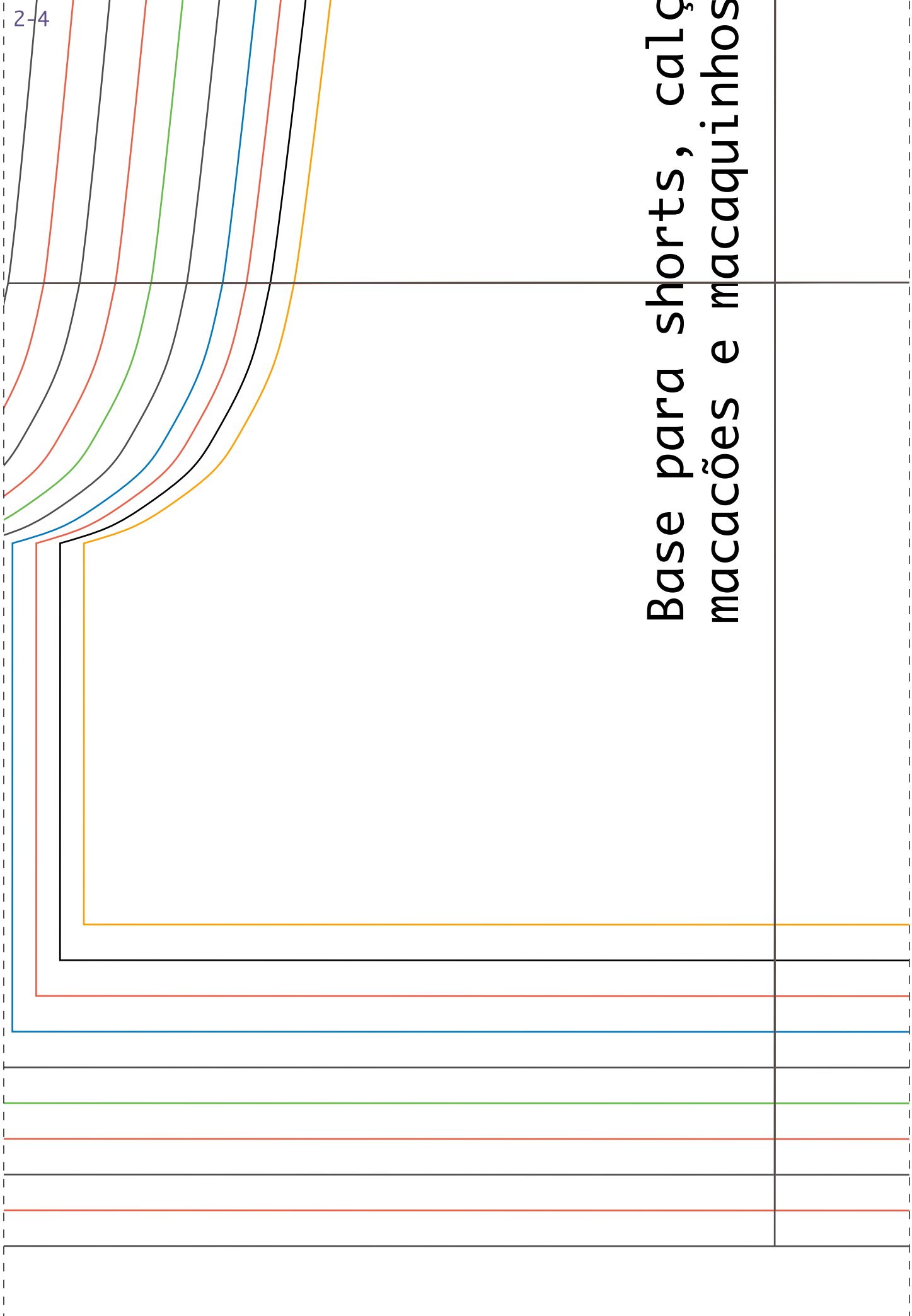
52

54





2-4



Base para shorts, calças
macacões e macaquinhos

1-5

No meu canal do Youtube tem uma Play list onde eu explico tudo sobre como ajustar o gancho e cintura da Base de short pra você fazer roupas sob medida.

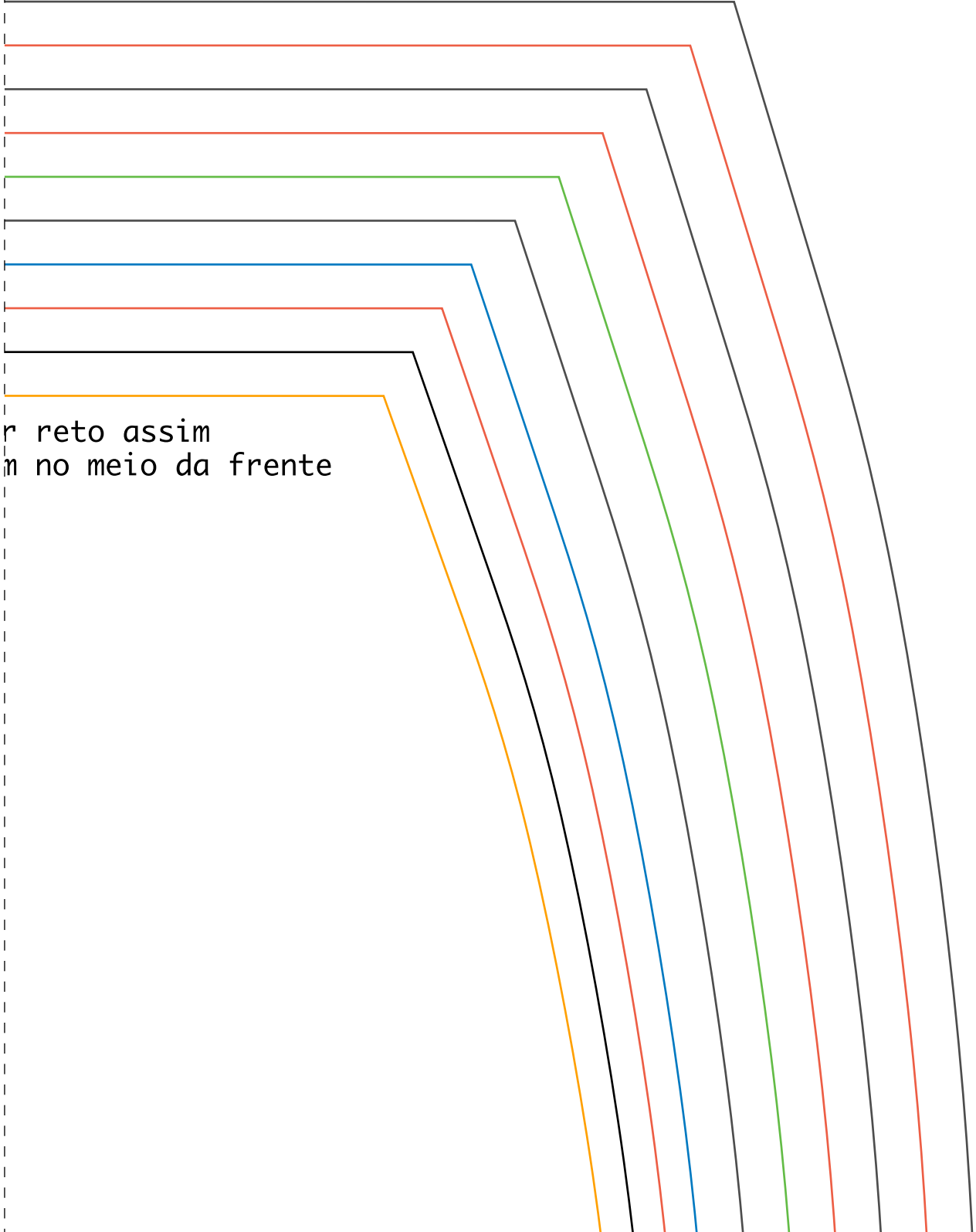
Essa base serve pra fazer calças mais soltas, pantalonas, shorts, macaquinhos e macacões mas é preciso observar o tamanho do gancho e alterar se for necessário.

Nessa playlist eu explico sobre isso.

Coloque a câmera do seu celular na imagem QR Code ao lado para ir direto para a Playlist e aprender tudo.



r reto assim
m no meio da frente



2-5

Linha de quadris

Frente

Não tem margem
de costura

36

38

40

42

44

46

48

50

52

54

