

Выкройка тунки

р.40-44-48(Патронес)




Таблица размеров

Размер	36	38	40	42	44	46	48
Обхват груди, см	80	84	88	92	96	100	104
Обхват талии, см	58	62	66	70	74	78	82
Обхват бедер, см	86	90	94	98	102	106	110
Ширина спины, см	36	37	38	39	40	42	44
Высота груди, см	23,5	24	24,5	25,5	26	26,5	27,5
Высота бедер, см	18	18,5	19	19,5	20	20,5	21
Длина переда до талии, см	42,5	43	43,5	44,5	45	45,5	46,6
Длина спины до талии, см	41	41,5	42	42,5	43	43,5	44
Длина среднего шва брюк, см	63	64,5	66	67,5	69	70,5	72
Длина брюк, см	98	98,5	99	99,5	100	100,5	101

Размеры

Выкройки даны для 3 размеров. Для получения среднего размера необходимо провести линию посередине между контуром для большего и меньшего размеров.

План раскроя

Когда вы видите знак «ножницы»  на полях материи, необходимо разрезать и соединить края разреза лицевыми сторонами внутрь, обращая особое внимание на ткань с рисунком, вельвет и бархат.



- Линии выкроек для трёх размеров изображены внутри выкройки для самого большого размера.
- Накладные детали, как например, карманы или шлевки, нарисованы сплошной линией и одинаковы для трёх размеров.
- Местоположение карманов, шлевок и др. отмечено на выкройке сплошной линией и соответствует среднему размеру, хотя может подойти и к остальным размерам.
- Обтачки для обработки выреза горловины и пройм, а также подборта для обработки полочки очерчены на выкройке сплошной линией, имеют пометку "vista" и соответствуют среднему размеру.
- Если какая-нибудь выкройка разделена на несколько частей из-за большого размера, необходимо соединить их по линиям, обозначенным звёздочками .

Таблица обозначений	
..... линия маленького размера	 Направление долевой нити
_____ . _____ линия среднего размера	 Место крепления
_____ линия большого размера	 разрез
_____ линия сгиба	 складка и её направление
----- линия строчки	 петля
 линия для соединения выкройки (если она не помещается полностью)	 молния
<-----> Центр переда и спинки, если не совпадают с краем материи	o – пуговица
	 - местоположение карманов
	 - крючок или петля

Выкройки даются без припусков на швы и подгибы!

Необходимый материал:

1 м. х 1,40 м. отрез шифона. Резинка шириной 5 мм. на 10 см. короче окружности пояса.

Раскрой:

1. Полочка, 1 сгиб.

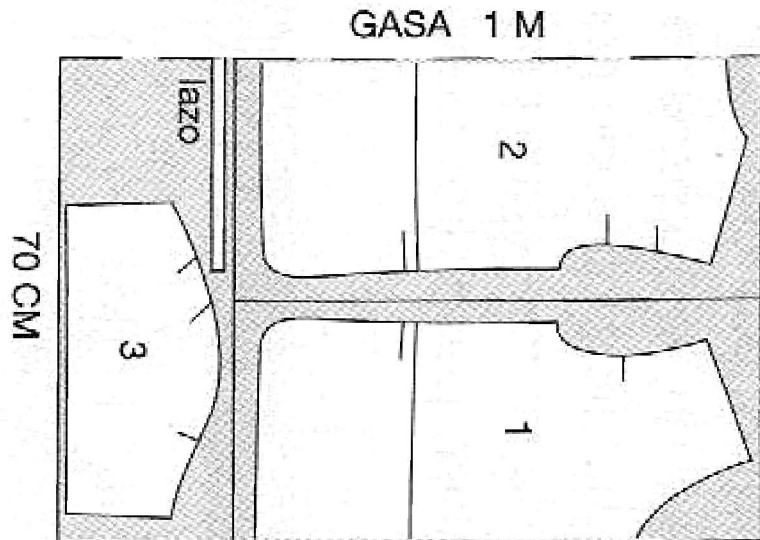
2. Спинка, 1 сгиб.

3. Рукав, 2 шт.

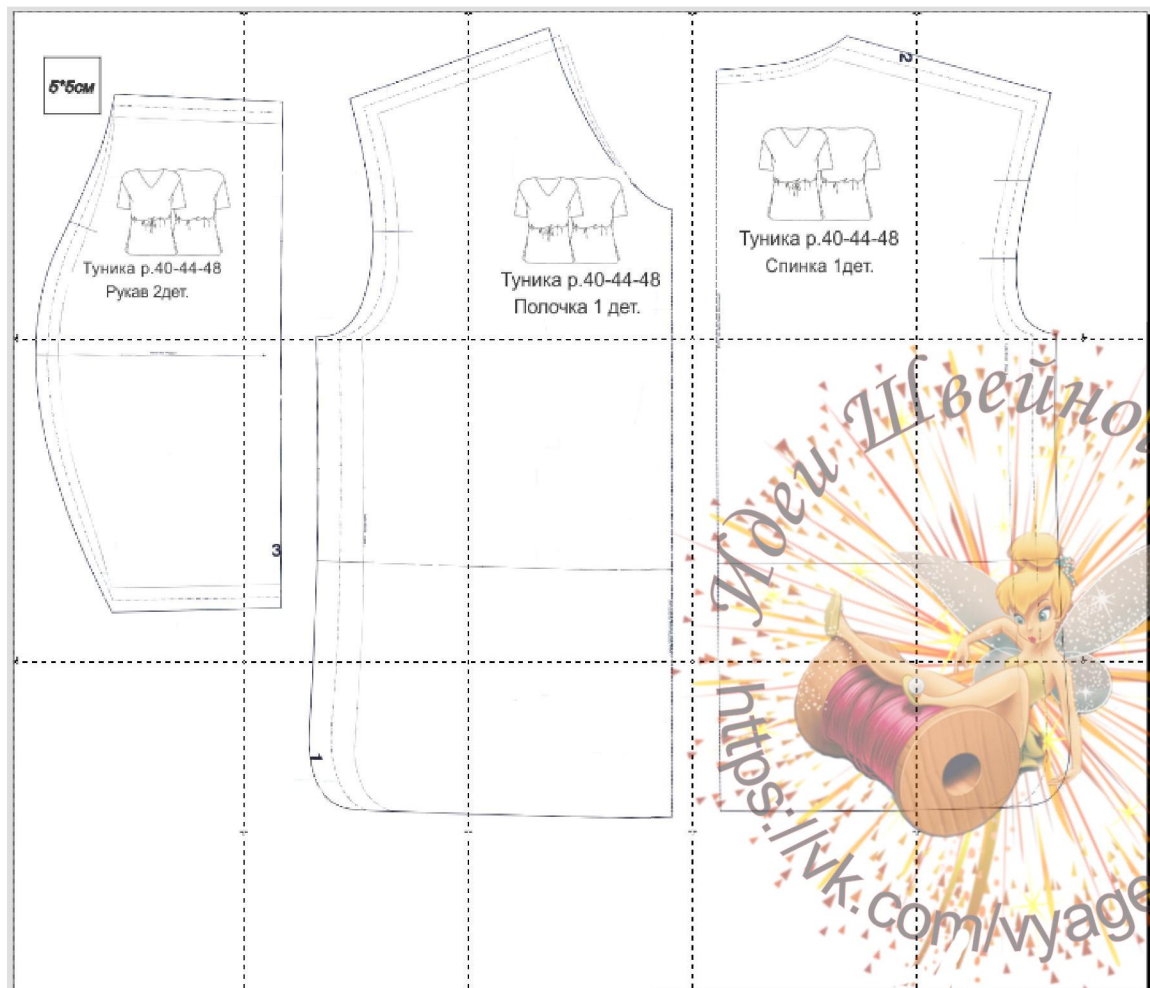
Полоска 2 х 60 см. для банта.

Описание работы

Стачать плечевые швы, приложить рукава к проймам по меткам выкройки, стачать рукава и боковые швы одной строчкой до метки вершины разреза. Обработать основания изделия и рукавов, края боковых разрезов и вырез горловины зигзагом или оверлоком. Соединить в кольцо резинку, приложить с изнаночной стороны к изделию по линии выкройки, притачать строчкой по центру резинки, растягивая ее для формирования сборки. Стачать и вывернуть полоску для банта, сделав ее шириной 1 см., сформировать бант и расположить его на изделии спереди, с правой стороны поверх строчки, крепящей резинку, зафиксировать стежками на руках.



14 листов А4

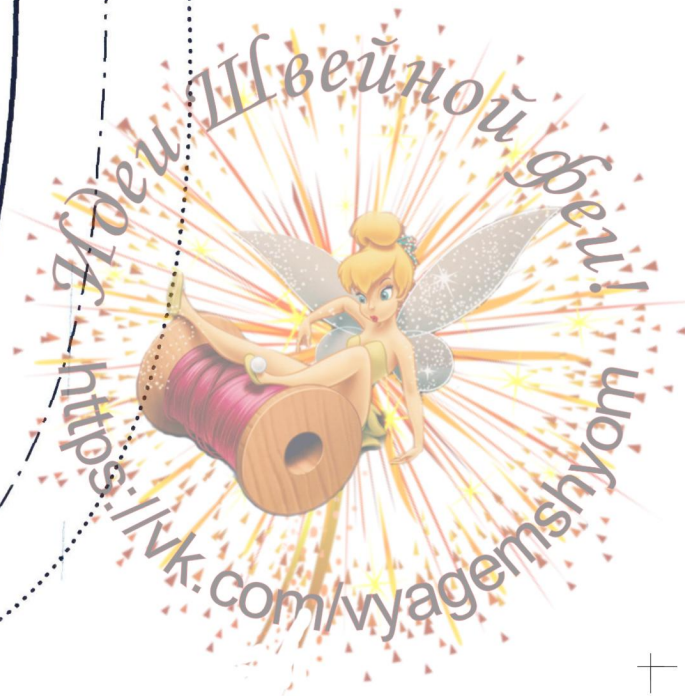
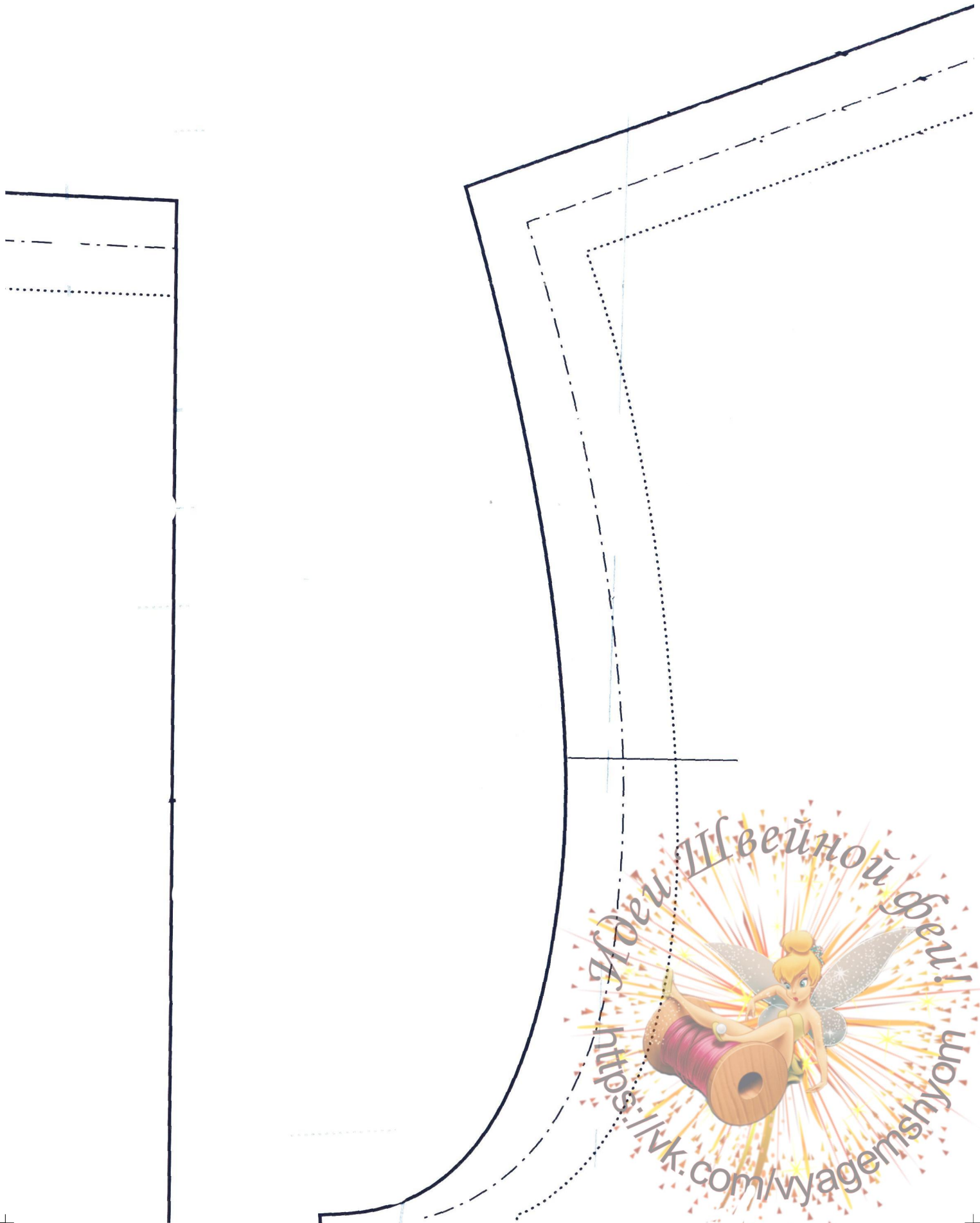


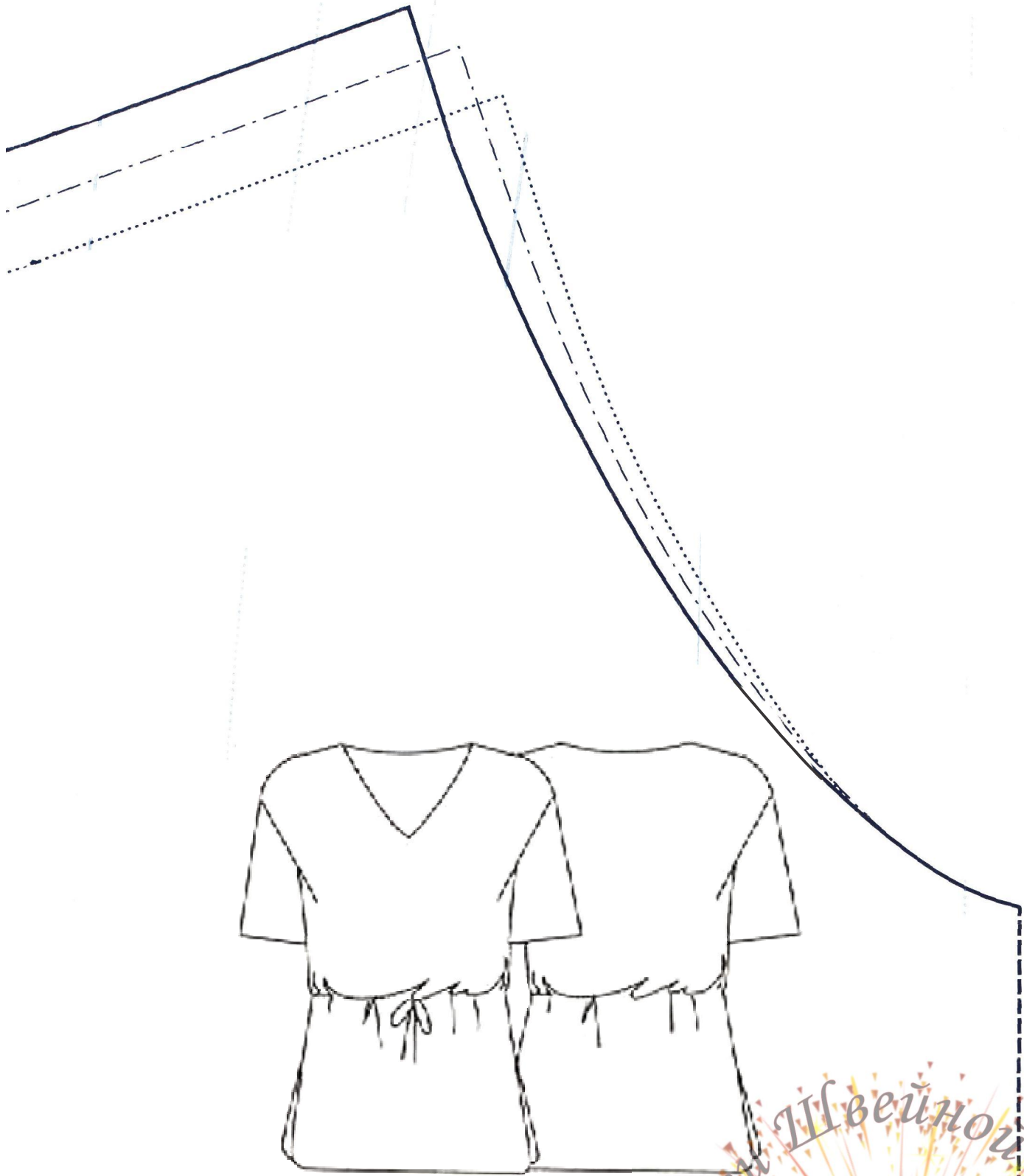
5*5см



Туника р.40-44-48
Рукав 2дет.

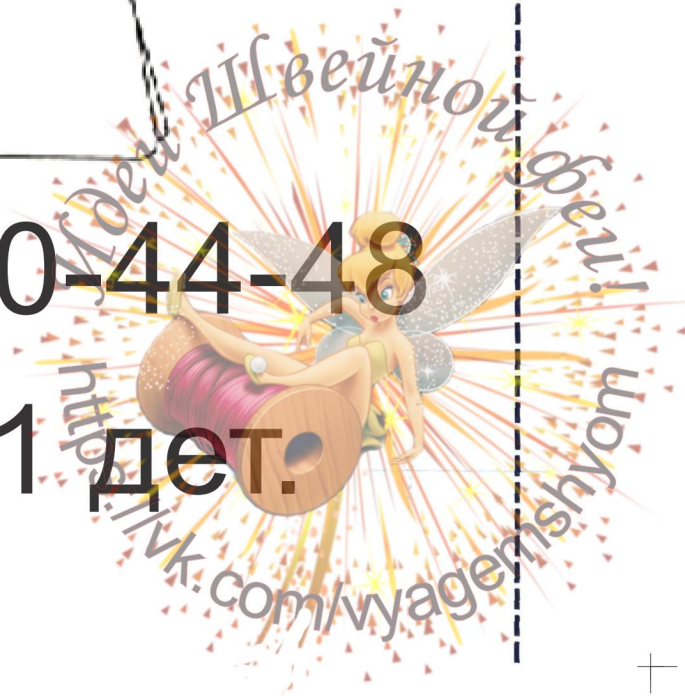


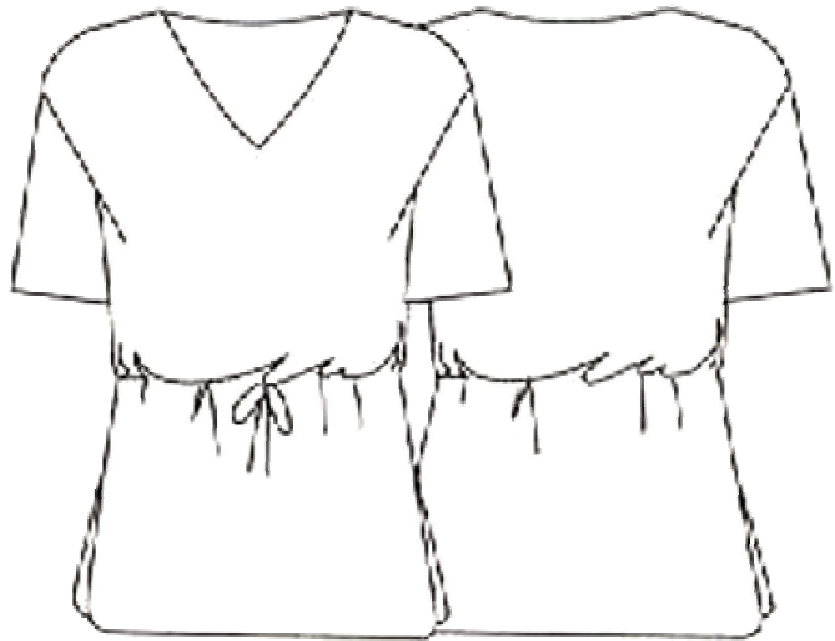
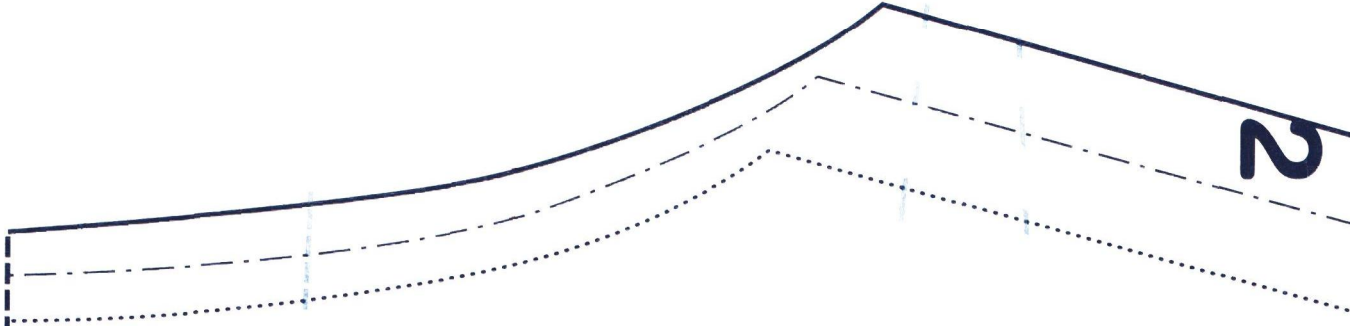




Туника р.40-44-48

Полочка 1 дет.



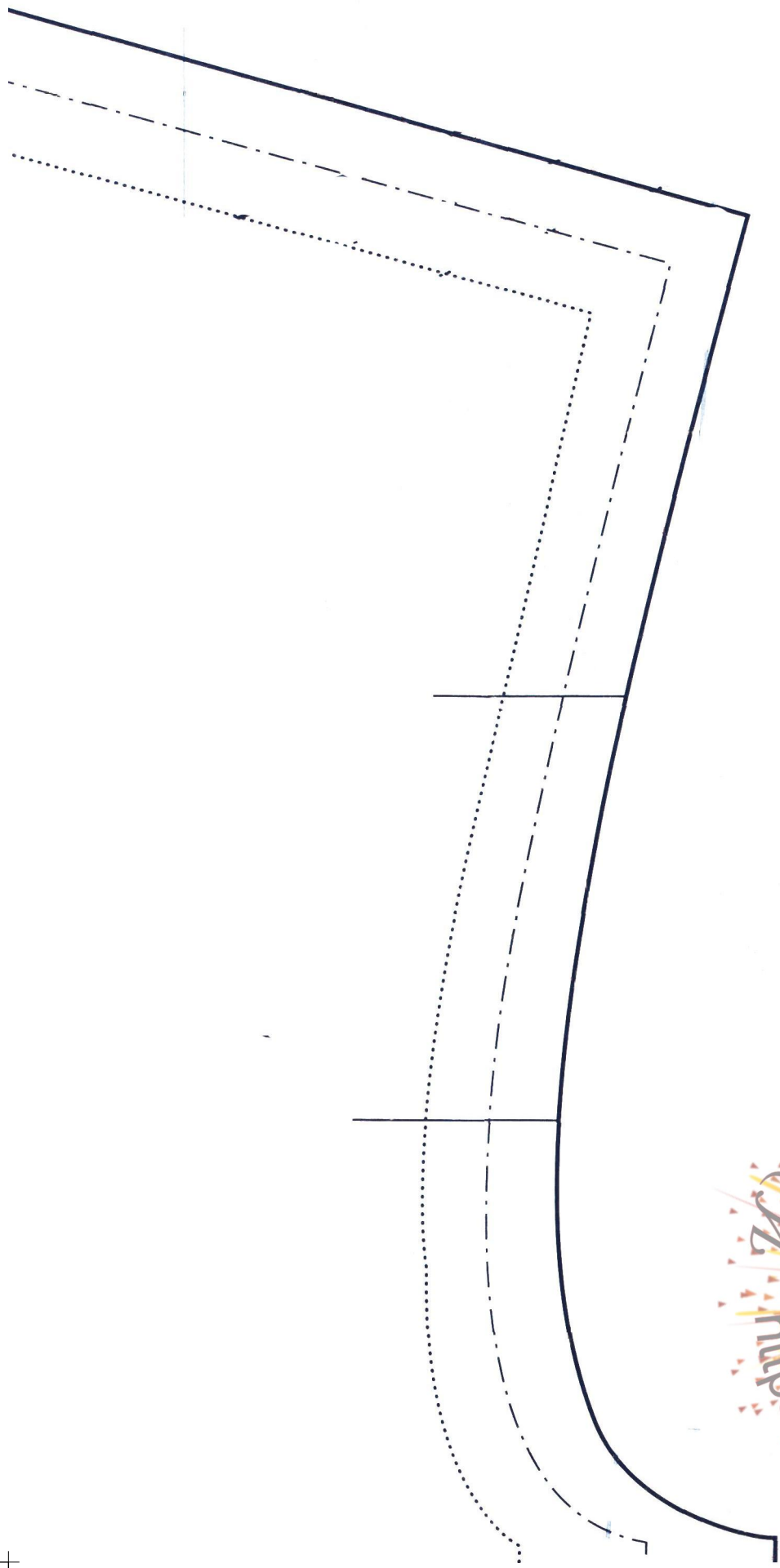


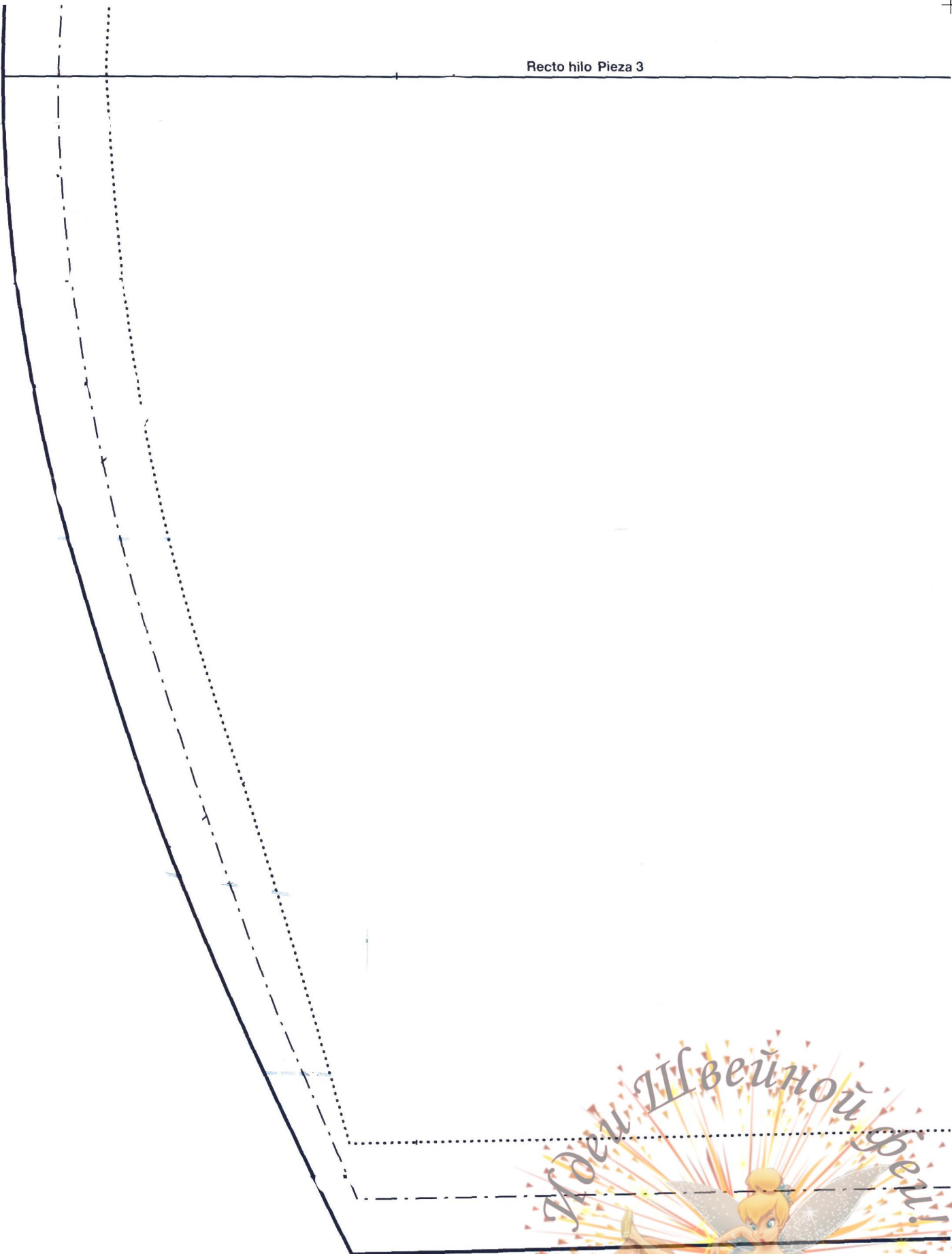
Туника р.40-44-48

Спинка 1дет.

Centro de trás doble Recio hilo 1





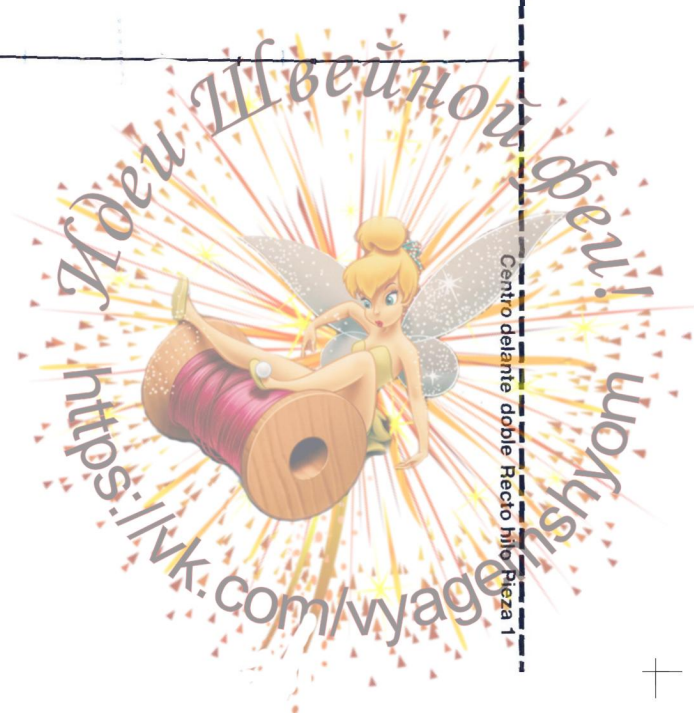




3

Lado delante. Pies a







Lado detras Pieza 2



