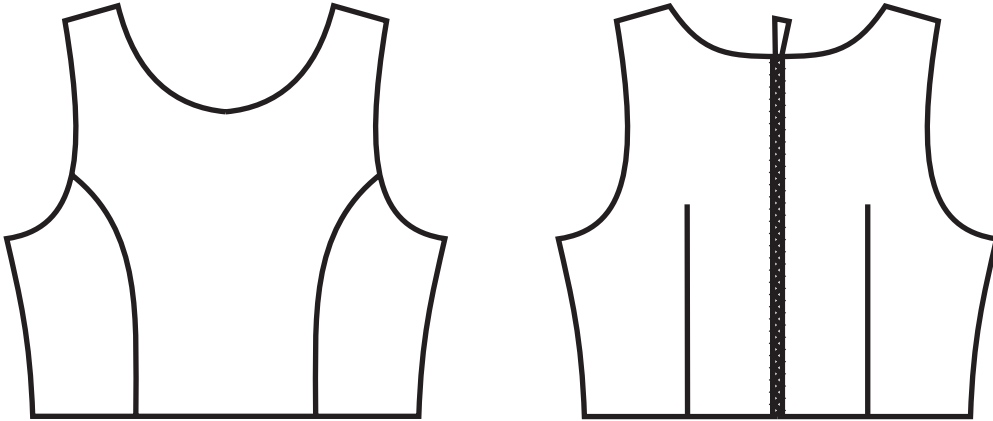
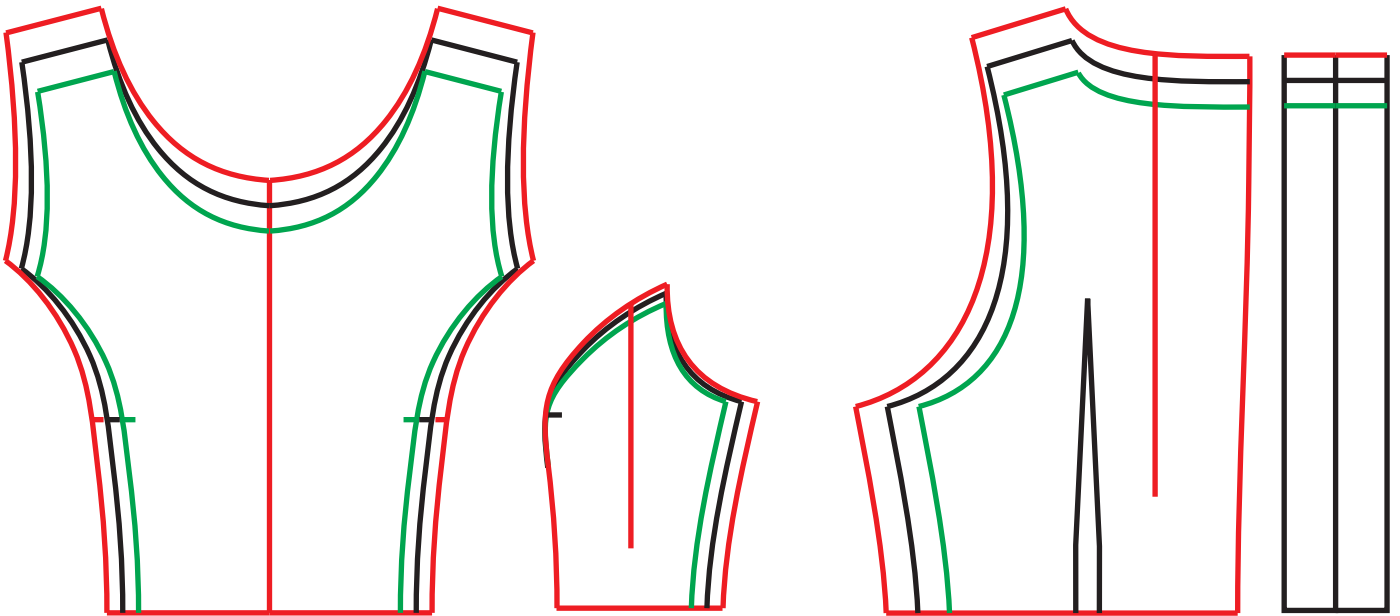


DESENHO:



MOLDE BLUSA CROPPED

TAMANHO: 36/40/44

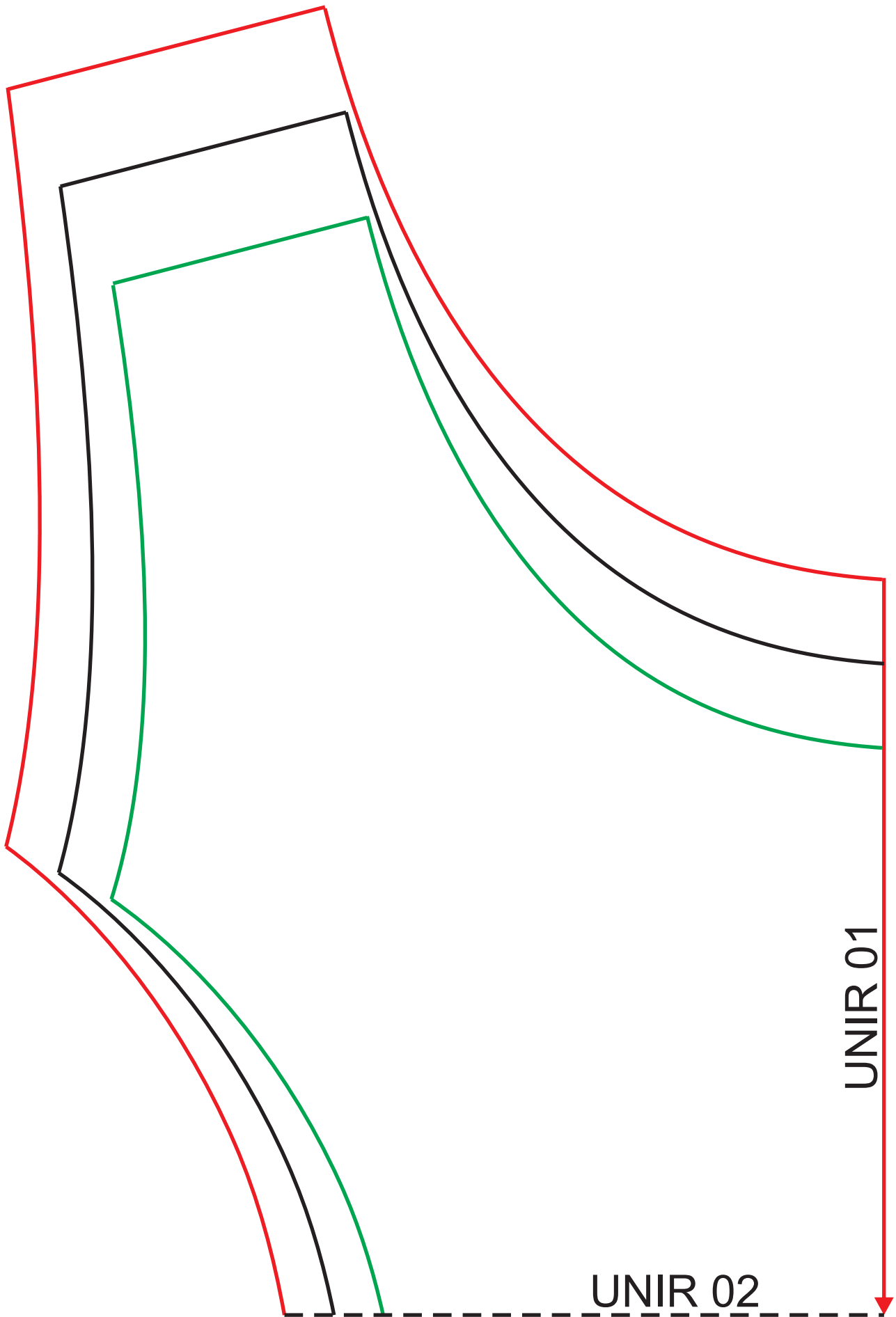


SUGESTÃO DE TECIDO: TRICOLINE COM ELASTANO
SARJA COM ELASTANO
PIQUET

AVIAMENTO: ZÍPER DE 35CM COM TERMINAL
**TERMINAL PARA TAMANHOS 36/40 **

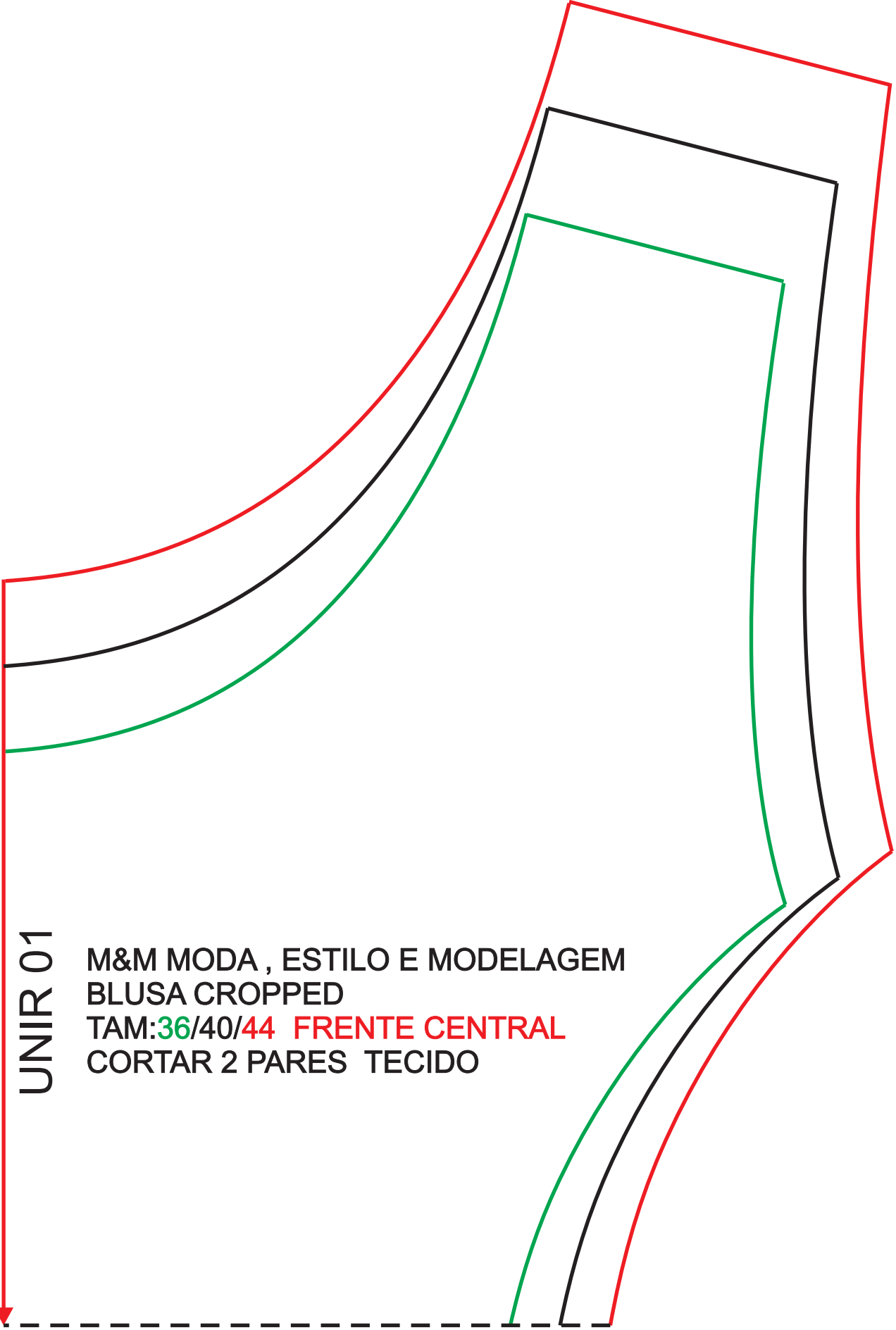
PREPARAÇÃO:
FECHAR AS PEÇAS CENTRAIS COM LATERAIS
FECHAR AS PENCES NA PEÇA DAS COSTAS

MONTAGEM:
UNIR OMBROS
COSTURAR DECOTE UNIDO PEÇAS INTERNAS E EXTERNAS
COSTURAR AS CAVAS REVIRAR A PEÇA
FECHAR AS LATERAIS SEPARADAMENTE DAS PEÇAS INTERNAS COM EXTERNAS
EMBUTIR A BARRA E COSTURAR REVIRAR A PEÇA
MONTAR O ZÍPER NA PEÇA DAS COSTAS
APLICAR ACABAMENTO INTERNO DO ZÍPER



UNIR 01

UNIR 02



UNIR 01

M&M MODA , ESTILO E MODELAGEM
BLUSA CROPPED
TAM:36/40/44 FRENTE CENTRAL
CORTAR 2 PARES TECIDO

UNIR 02

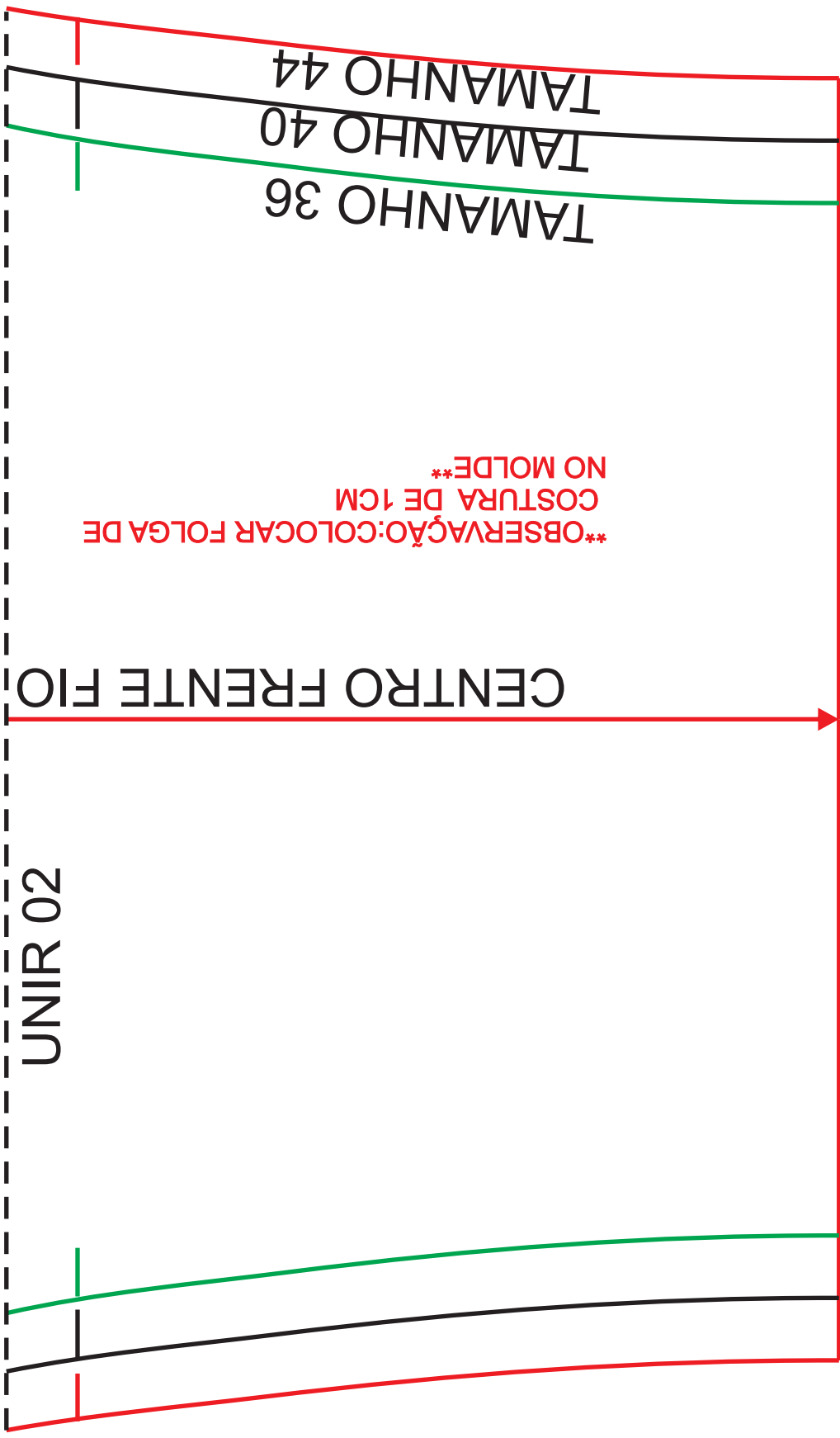
CENTRO FRENTE FIO

OBSERVAÇÃO: COLOCAR FOLGA DE COSTURA DE 1CM NO MOLDE

TAMANHO 36

TAMANHO 40

TAMANHO 44



****OBSERVAÇÃO: COLOCAR FOLGA DE
COSTURA DE 1CM
NO MOLDE****

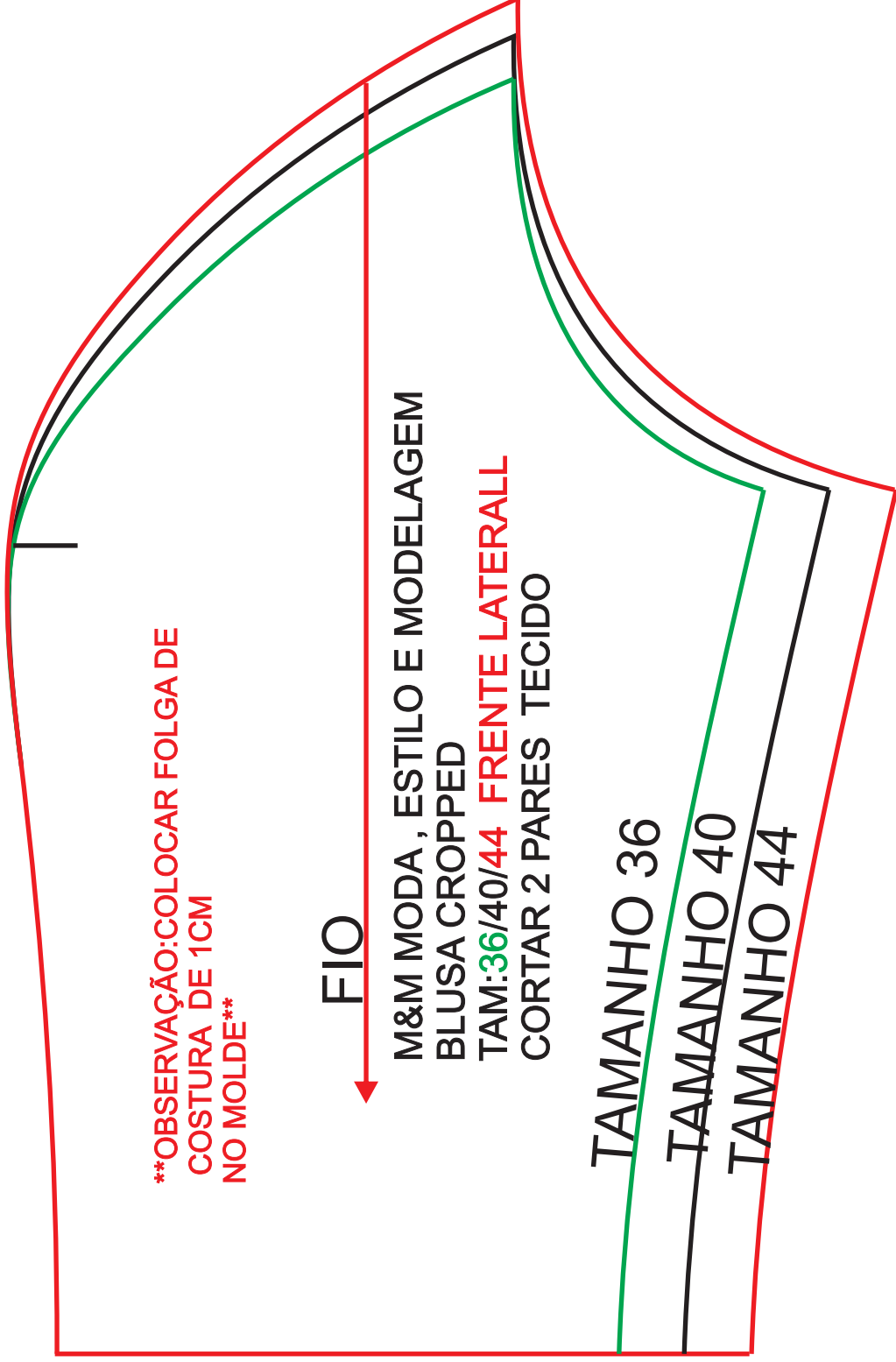
FIO

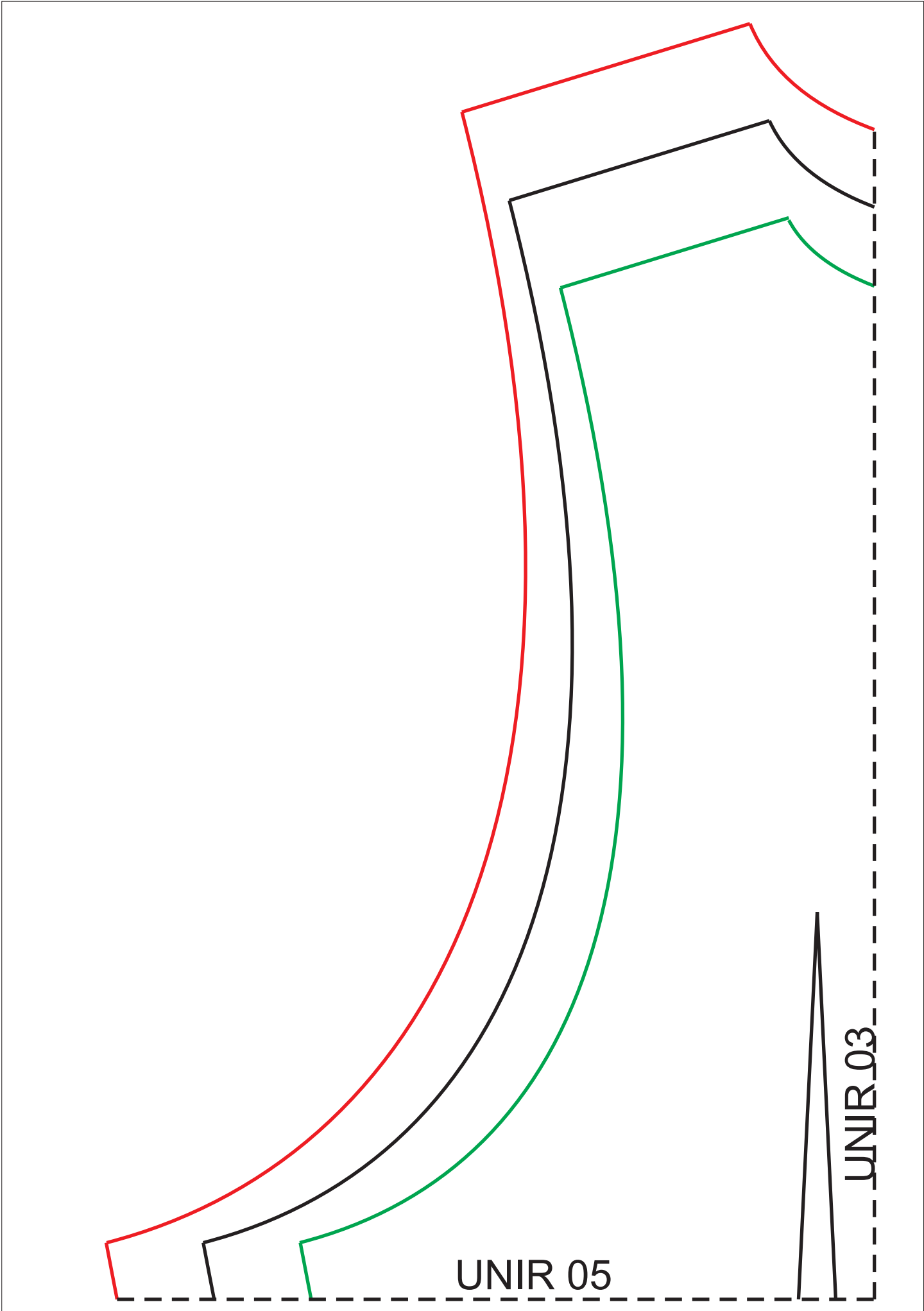
**M&M MODA , ESTILO E MODELAGEM
BLUSA CROPPED
TAM: 36/40/44 FRENTE LATERALL
CORTAR 2 PARES TECIDO**

TAMANHO 36

TAMANHO 40

TAMANHO 44





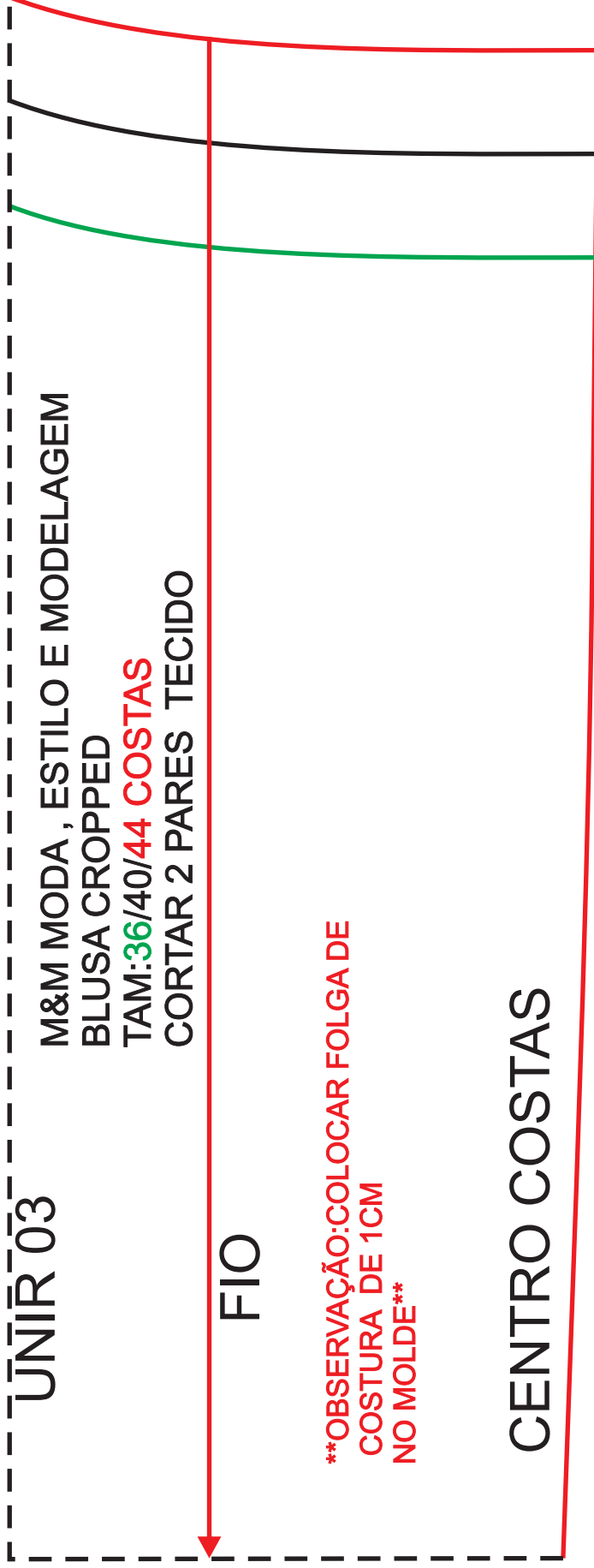
UNIR 03

M&M MODA, ESTILO E MODELAGEM
BLUSA CROPPED
TAM: 36/40/44 COSTAS
CORTAR 2 PARES TECIDO

FIO

**OBSERVAÇÃO: COLOCAR FOLGA DE
COSTURA DE 1CM
NO MOLDE**

CENTRO COSTAS



TAMANHO 44

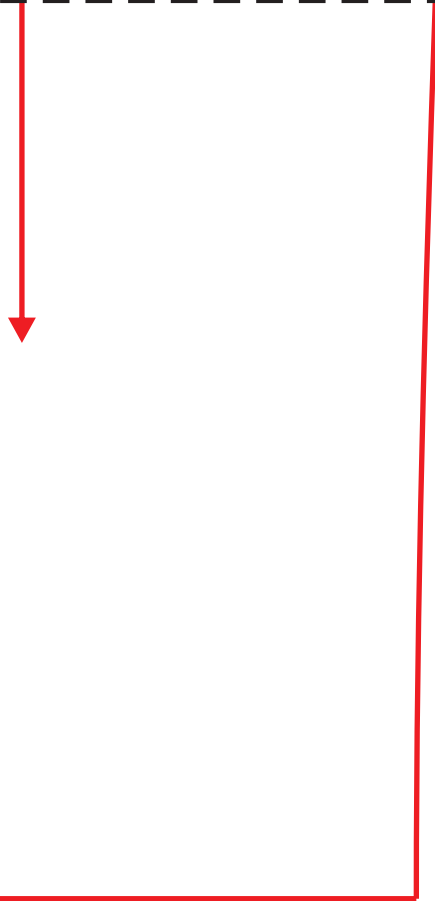
TAMANHO 40

TAMANHO 36

UNIR 05

UNIR 04

UNIR 04



TAMANHO 44
TAMANHO 40
TAMANHO 36
OBSERVAÇÃO: COLOCAR FOLGA DE COSTURA DE 1CM NO MOLDE
M&M MODA , ESTILO E MODELAGEM BLUSA CROPPED TAM: 36/40/44 ACABAMENTO ZÍPER CORTAR 1X TECIDO
UNIR 06

UNIR 06

