



Sommerbeutel "Emma" - Außentasche oben

Zuschnitt:

2x Baumwollstoff außen Farbe #1

1cm Nahtzugabe sind bereits enthalten

©2014 Julia Bräunig (Kreativlabor Berlin). Weitere Schnittmuster & Anleitungen finden Sie auf www.kreativlaborberlin.de



Sommerbeutel "Emma" - Innentasche

Zuschnitt:
2x Baumwollstoff innen

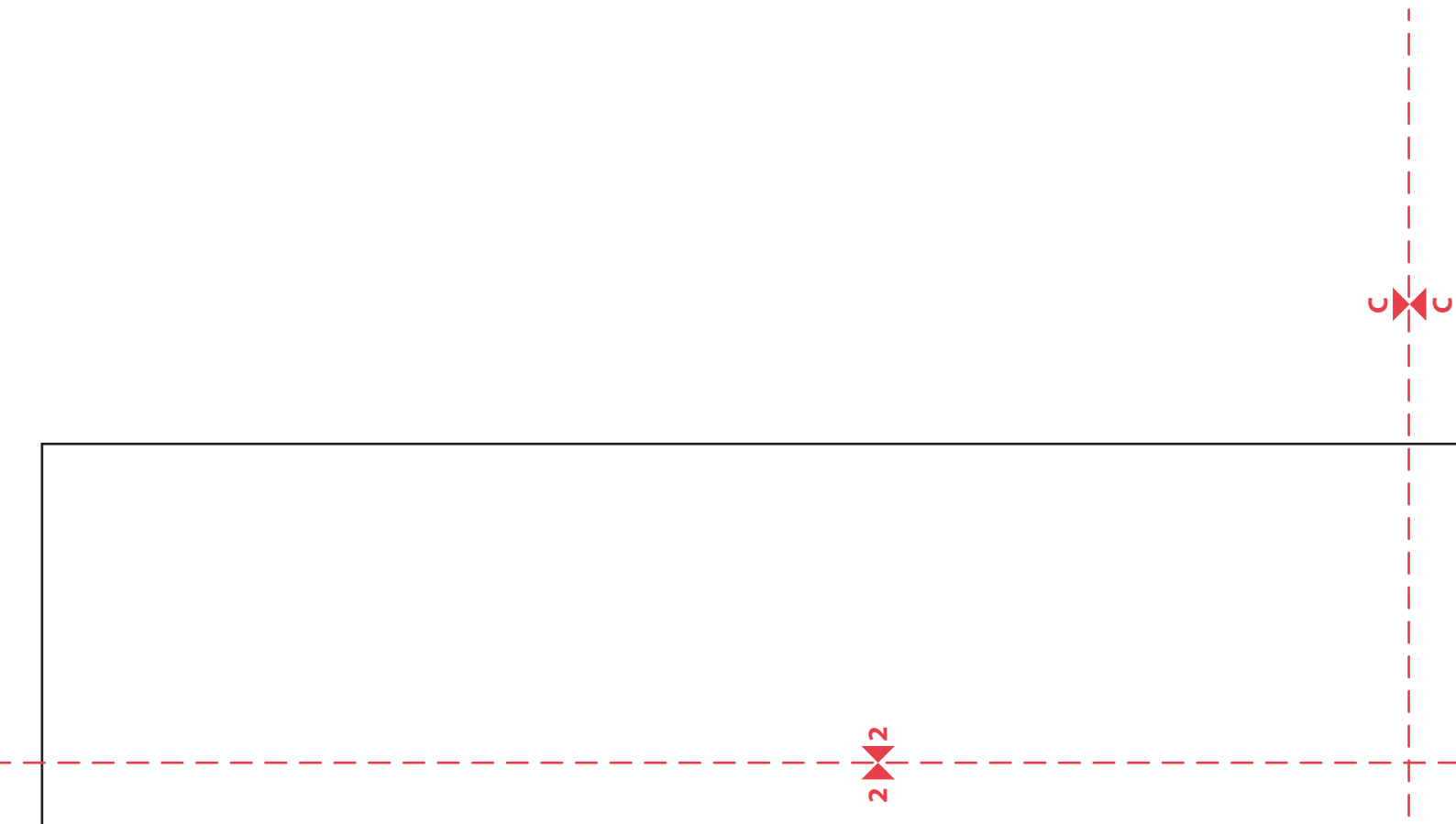
1 cm Nahtzugabe sind bereits enthalten

1

2

B

B



A

3

Sommerbeutel "Emma" - Außentasche unten

Zuschnitt:

2x Baumwollstoff außen Farbe #2

1 cm Nahtzugabe sind bereits enthalten

B



B

4



4

3



3

