

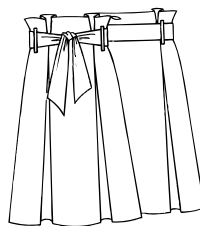


COMO MONTAR O SEU MOLDE

# manequim

WWW.MANEQUIM.COM.BR

MOLDE ON LINE



**448**★★★

SAIA

Tam. 38/42 Peças 40 e 41

Tam. 38 riscado com

Tam. 42 riscado com

em azul

TECIDO – Tricoline (com barra).

METRAGEM – 1,90 m (tam. 38/42), sempre com 1,40 m de largura. Modelo com 65 cm de comprimento, sendo 6 cm acima da cintura.

MATERIAL – Um zíper invisível de 25 cm; 20 cm de entretela.

## CORTE

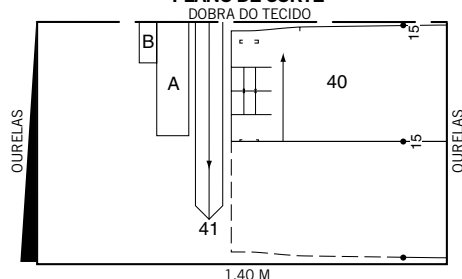
40 - FRENTE E COSTAS - Corte duas vezes, formando peças inteiras. 41 - FAIXA - Corte uma vez, formando uma peça inteira. A - ACABAMENTO SUPERIOR - Uma tira no tecido e na entretela de 74 cm (tam. 38) e 78 cm (tam. 42) com 11 cm de largura. B - PRESILHA - Uma tira de 27 cm com 6 cm de largura.

## MONTAGEM

- Feche as laterais das peças, deixando livre a abertura superior esquerda. Faça uma bainha fina presa com pespontos na borda inferior do acabamento.
- Prenda o direito do acabamento com uma costura no direito das bordas superiores da frente e das costas. Vire as folgas da costura sobre o avesso do acabamento e prenda com pespontos rentes.
- Faça a montagem do zíper invisível na abertura superior esquerda (veja no final do texto). Costure o direito da borda do acabamento no avesso das folgas do zíper. Revire o acabamento para o avesso.
- Vinque as pregas da frente e das costas na linha do centro, direito sobre direito. Costure pelo avesso no trecho indicado. Abra a prega, vincando A sobre B, na direção das setas. Pesponte, pelo direito, sobre as costuras das pregas.
- Vinque a tira das presilhas e a faixa ao meio no comprimento, direito sobre direito. Una as bordas maiores da presilha com uma costura. Costure as bordas externas da faixa, deixando uma abertura. Revire a presilha e a faixa. Embainhe as bordas da abertura da faixa e prenda com pontos à mão.
- Prenda as presilhas nos lugares marcados.
- Faça a bainha inferior.

ZÍPER INVISÍVEL – Una as peças com uma costura a 2 cm da marcação do trecho da abertura para a montagem do zíper. Abra as costuras a ferro, vincando as folgas da abertura para o avesso sobre a linha de costura. Una as bordas vincadas com alinhavos, sem deixar que uma peça fique sobre a outra. Coloque o zíper fechado sobre a folga de tecido, no lado do avesso e a partir da borda superior, deixando o puxador do cursor virado para o lado de fora. Alinhave o zíper sobre a folga de tecido. Adapte na máquina de costura a sapatilha especial para pregar zíper. Abra o zíper até o final. Inicie a montagem prendendo o zíper numa das laterais da abertura, da seguinte maneira: coloque os “dentes” do zíper no túnel esquerdo da sapatilha, costurando da borda superior até o cursor. Prenda o zíper na outra borda da abertura, colocando os “dentes”, desta vez, no túnel do lado direito da sapatilha. Substitua a sapatilha especial pela comum. Feche o zíper e costure as pontas inferiores, prendendo-a somente sobre a folga de tecido.

## PLANO DE CORTE



# ATENÇÃO

Antes de iniciar a impressão  
e colagem das folhas,  
imprima somente esta página.

**Verifique se este  
quadrado mede  
5 cm x 5 cm**

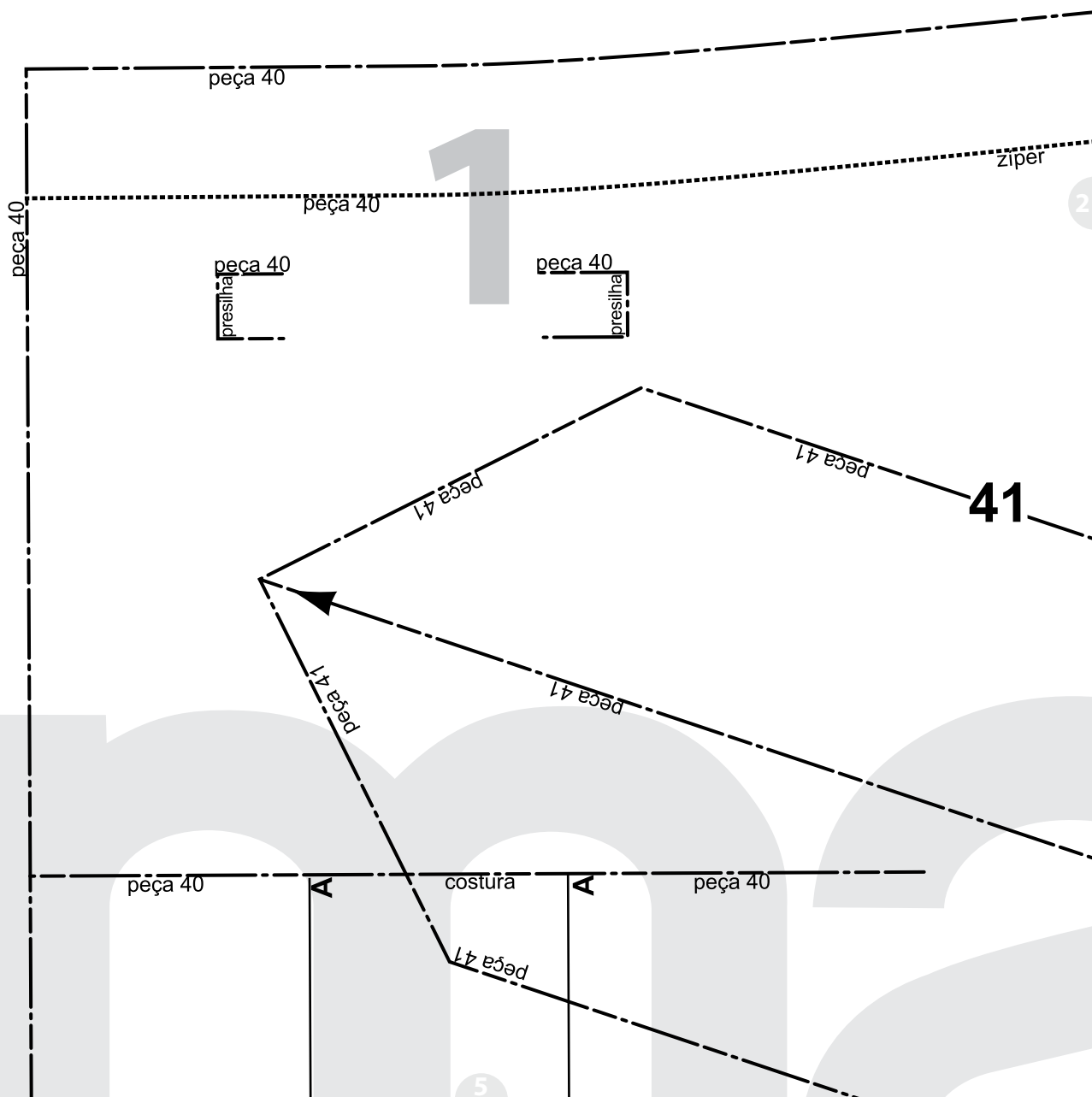
**MOLDES ROBERTO MARQUES**

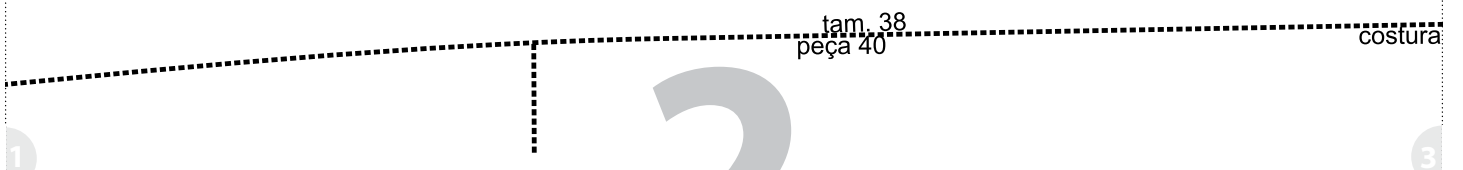
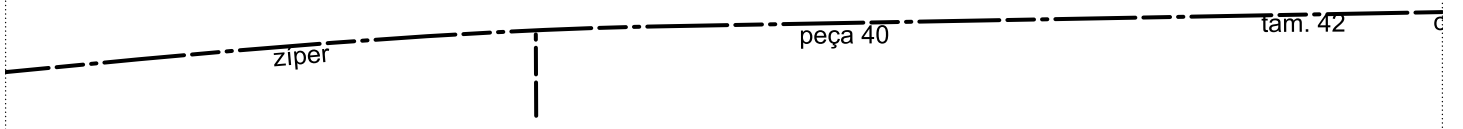
**OUTUBRO 2008**

PARTE INTEGRANTE DA REVISTA

**MANEQUIM Nº 589**

NÃO PODE SER VENDIDA SEPARADAMENTE

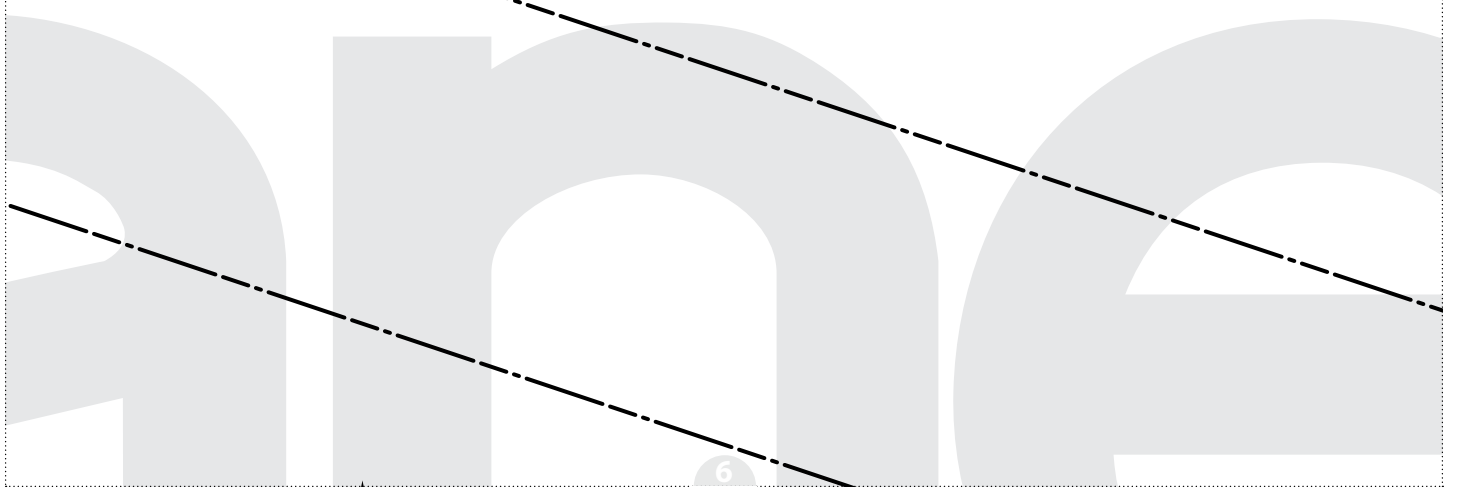




1

3

2



Þóstura

2

3

4

7

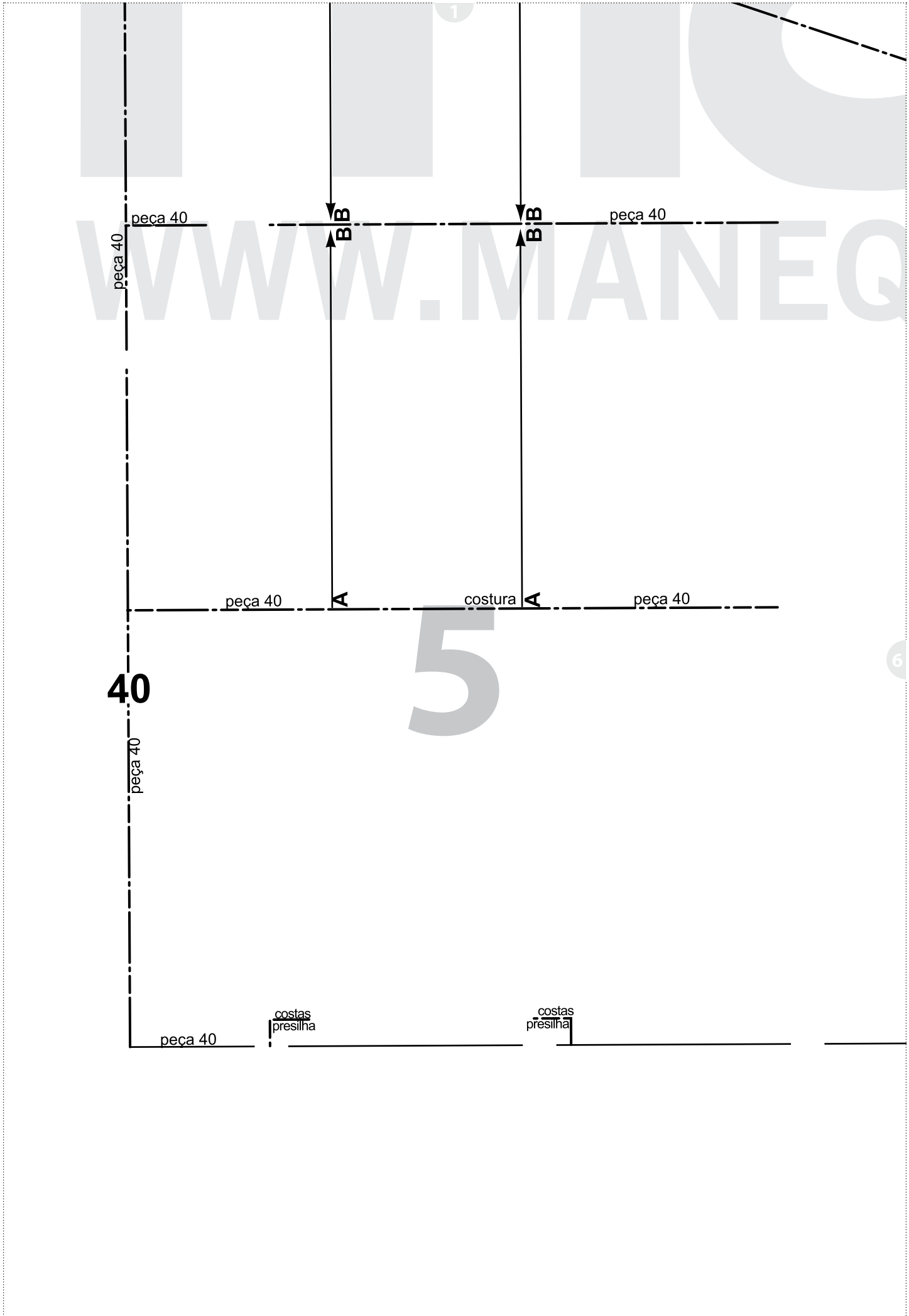
peça 40  
prolongar 15 cm

prolongar 15 cm  
peça 40

3

4





1

peça 40

peça 40

peça 40

B

B

peça 40

costura A

peça 40

A

A

40

peça 40

costas presilha

costas presilha

peça 40

6

2

peça 40

QUIM.COM.BR

6

5

7

fio da peça 40

centro da frente

dobra do tecido

centro das costas



3

peça 41

peça 41

Vincar

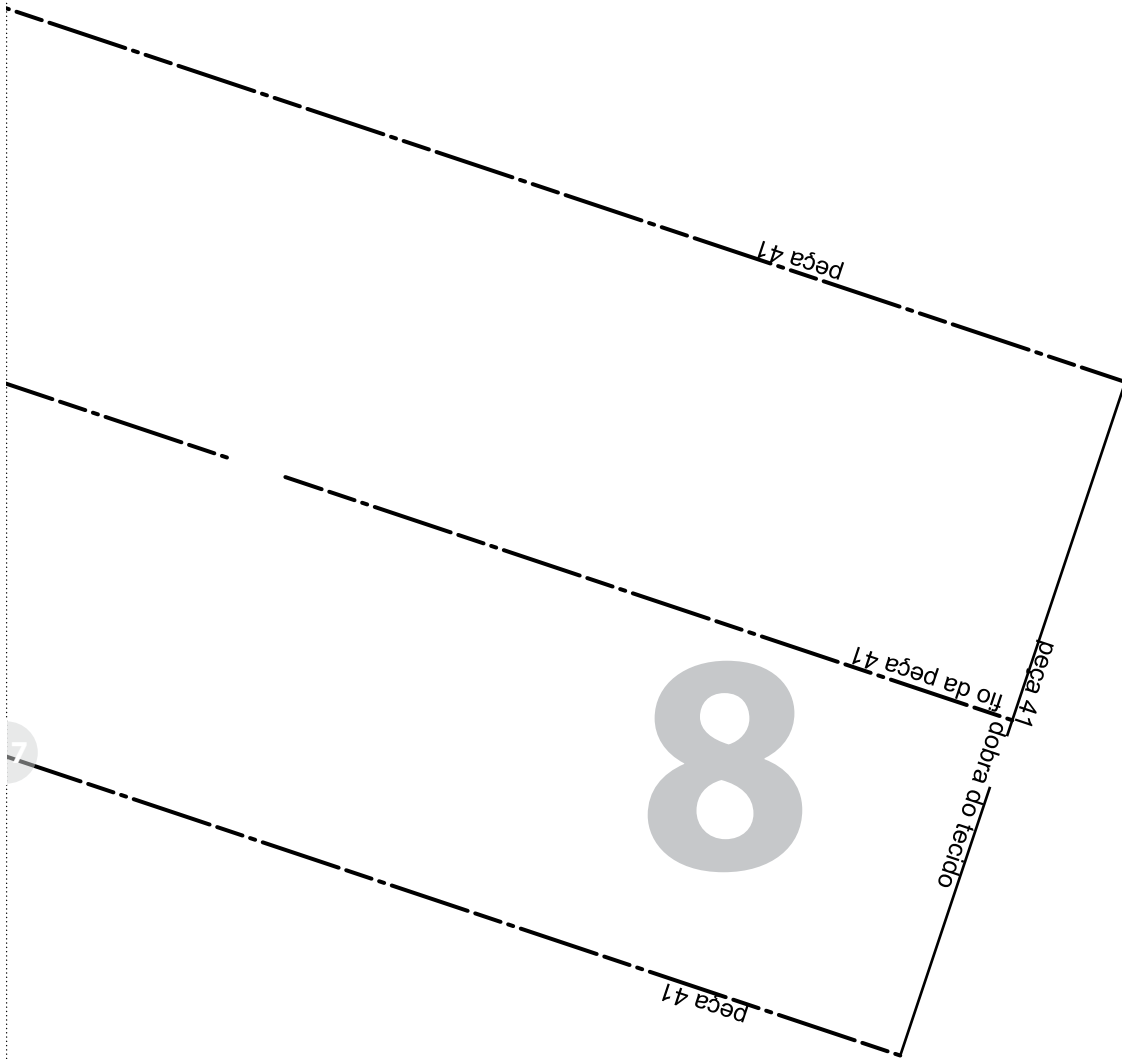
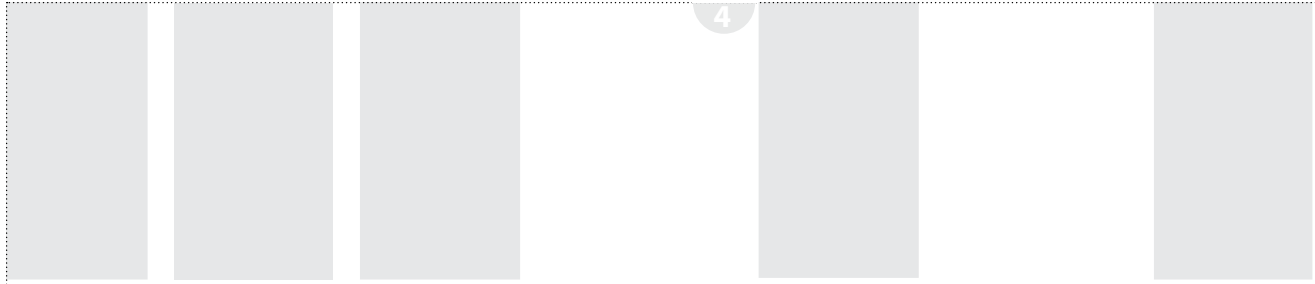
peça 41

7

6

peça 40





prolongar 15 cm  
peça 40