

Download-Schnitt 3 Kapuzenshirt ●● – Anleitung

Größen 34, 36, 38, 40, 42, 44
Rückwärtige Länge ca. 66 cm

Sie brauchen:

Rippenjersey mit glatter Abseite,
140 cm breit; 2,00 m für alle Größen.
3 Metallreißverschlüsse, je 45 cm lang.
Nähgarn.

Stoffempfehlung: Jersey- und Sweatshirtstoffe mit 2 schönen Seiten, eine Seite glatt, eine Seite gerippt.

Papierschnitt bei DIN A 4 Ausdruck:

Die Schnittteile werden auf 12 Blättern mit einem dünnen Rahmen gedruckt. Warten Sie, bis alle Blätter ausgedruckt sind. Ordnen Sie die Blätter so an, wie sie aneinander gehören (siehe Extrablatt mit der Übersicht der Druckseiten). Schneiden Sie die einzelnen Blätter jeweils an der oberen und rechten Kante entlang der dünnen Rahmenlinie ab, beginnen Sie dabei am linken unteren Blatt und kleben Sie dann die Teile an den Rahmenlinien exakt aneinander.

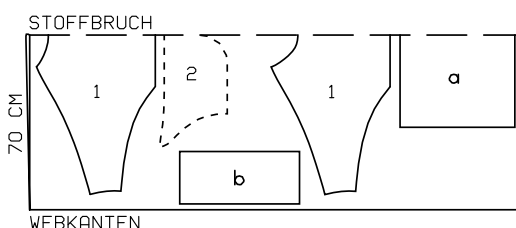
Suchen Sie Ihre Schnittgröße nach der Burda-Maßtabelle aus: Kleider, Jacken und Mäntel nach der Oberweite, Röcke und Hosen nach der Hüftweite. Ändern Sie, wenn nötig, den Papierschnitt um die Zentimeter, um die Ihre Maße von der Burda-Maßtabelle abweichen.

Schneiden Sie die Schnittteile in Ihrer Größe aus.

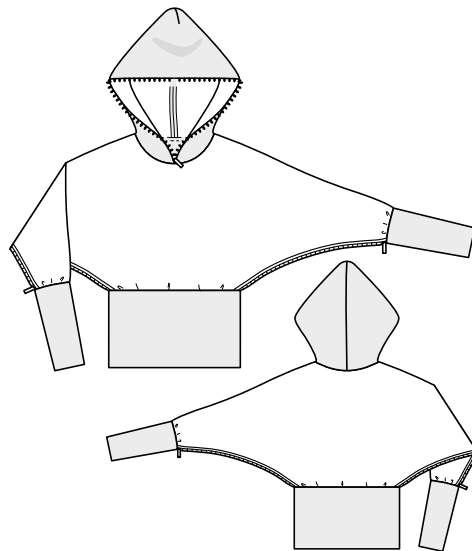
In Teil 1 die unterschiedlichen Ausschnittlinien für Vorder- und Rückenteil beachten. Unser Tipp: Zuerst das Rückenteil zuschneiden. Dann den Papierschnitt entlang der vord. Ausschnittlinie ausschneiden und das Vorderteil zuschneiden.

Zuschneideplan

Rippenjersey mit glatter Abseite, 140 cm breit



Bei doppelter Stofflage liegt die rechte Stoffseite innen.



Zuschneiden:

Der Zuschneideplan unten zeigt, wie Sie die Schnittteile auf den Stoff legen. Achten Sie dabei darauf, dass der in den Schnittteilen eingezeichnete Fadenlauf parallel zu den Webkanten bzw. der Bruchkante verläuft.

Naht- und Saumzugaben:

1,5 cm an allen Kanten und Nähten.

Rippenjersey.

glatte Seite als rechte Stoffseite:

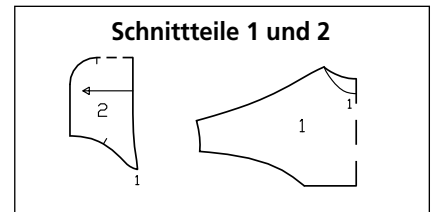
1 Vorderteil mit angeschn. Ärmel im Stoffbruch 1x

1 Rückenteil mit angeschn. Ärmel im Stoffbruch 1x

gerippte Seite als rechte Stoffseite:

2 Kapuze im Stoffbruch 1x

a) Saumbund,
Gr. 34: 66 cm, Gr. 36: 70 cm,
Gr. 38: 74 cm, Gr. 40: 78 cm,
Gr. 42: 82 cm, Gr. 44: 86 cm weit,
46 cm breit, fertige Breite 23 cm,
b) 2 Ärmelbündchen
Gr. 34: 20 cm, Gr. 36: 20,5 cm,
Gr. 38: 21 cm, Gr. 40: 21,5 cm,
Gr. 42: 22 cm, Gr. 44: 22,5 cm weit,
48 cm breit, fertige Breite 24 cm.



Schnittkonturen auf die Stoffteile übertragen:

Die Schnittkonturen (Naht- und Saumlängen) und die in den Schnittteilen eingezeichneten Linien und Markierungen, ausgenommen dem Fadenlauf, mit Kopierädchen und burda Kopierpapier auf die linke Stoffseite (= an Vorder- und Rückenteil die gerippte, an der Kapuze die glatte Seite) übertragen. Eine genaue Anleitung dazu finden Sie beim Kopierpapier.

Nähen:

Hinweis: Beim Heften und Steppen der Nähte liegen die rechten Stoffseiten aufeinander.

Damit die Nähte dehnbar bleiben, mit flach eingestelltem Zickzackstich oder einem Elastikstich Ihrer Maschine steppen.

Nahtanfang und -ende durch Rückstiche sichern.

■ **Reißverschluss (Ärmel):** Reißverschluss jeweils mit der Oberseite so auf die Ärmelkante der Vorderteile legen - rechte Stoffseite, dass die Zähnnchen 5 mm neben der markierten Nahtlinie auf dem Vorderteil liegen, ein Band liegt auf der Nahtzugabe. Der Reißverschluss soll von der unteren Ärmelkante aus zu öffnen sein. Reißverschlussband 5 mm neben den Zähnnchen auf die Nahtzugabe steppen, dazu den einseitigen Kantensteppfuß (Reißverschlussfuß) in die Maschine einsetzen. Nahtzugaben in das Vorderteil bügeln, die Zähnnchen stehen über. Vorderteil rechts auf rechts auf das Rückenteil legen, die losen Reißverschlussbänder auf die Ärmelkanten des Rückenteils steppen. Bügeln.

■ **Schulter- und obere Ärmelnähte:** Vorderteil rechts auf rechts auf das Rückenteil legen, Schulter- und obere Ärmelnähte stecken. Steppen. Nahtzugaben auseinanderbügeln.

■ **Kapuze:** An der Kapuze die vord. Mitte markieren (Stoffbruch). Am Reißverschluss die oberen Bandenden einschlagen. Reißverschluss wie bei den Ärmeln erklärt zwischen markierter Ansatznaht

und markierter vord. Mitte auf die vord. Kapuzenkanten (gerippte Stoffseite) steppen, die eingeschlagenen oberen Bandenden treffen an der markierten Kapuzenmitte aneinander.

Kapuze zur Hälfte falten, rechte Seite innen. Rückw. Mittelnaht steppen, dabei die naht am oberen Querstrich wie einen Abnäher ganz flach auslaufen lassen. Nahtzugaben auseinanderbügeln. Kapuze rechts auf rechts auf den Halsausschnitt stecken, der Reißverschluss trifft auf die vord. Mitte, die Querstriche treffen auf die Schulternähte. Steppen, dazu den einseitigen Kantensteppfuß verwenden. Nahtzugaben in das Vorder- und Rückenteil bügeln.

■ **Bund und Ärmelbündchen:** Bund und Ärmelbündchen jeweils der Länge nach zur Hälfte falten, rechte Seite innen. Lange Kanten aufeinandersteppen. Nahtzugaben auseinanderbügeln. Bund und Ärmelbündchen zur Hälfte falten, linke Seite innen. Die offenen Kanten zusammengefasst an die untere Vorder- und Rückenteilkante bzw. die unteren Ärmelkanten stecken - die Bündchennähte treffen auf die Reißverschlüsse. Steppen, dabei Bund und Ärmelbündchen dehnen. Nahtzugaben in das Shirt bügeln.

burda-Maßtabelle

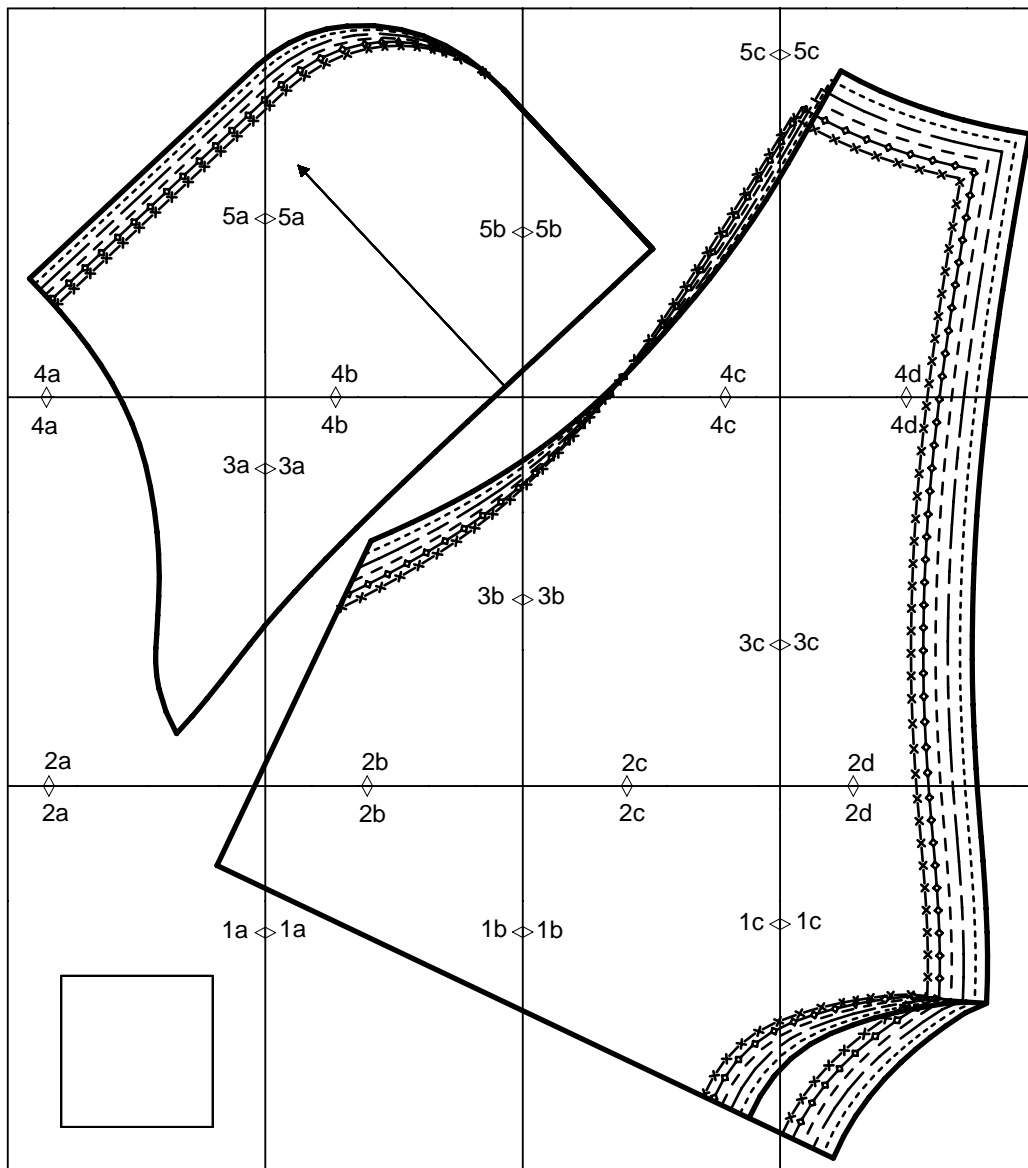
Damengrößen bei Körpergröße 168 cm

Größe	34	36	38	40	42	44	46
Oberweite cm	80	84	88	92	96	100	104
Tailenweite cm	62	66	70	74	78	82	86
Hüftweite cm	86	90	94	98	102	106	110
Brusttiefe cm	25	26	27	28	29	30	31
Vordere Tailenlänge cm	43	44	45	46	47	48	49
Rückenlänge cm	41	41	42	42	43	43	44
Schulterbreite cm	12	12	12	13	13	13	13
Ärmellänge cm	59	59	60	60	61	61	61
Oberarmweite cm	26	27	28	29	30	31	32
Halsweite cm	34	35	36	37	38	39	40

Download-Schnitt

Mod.3 Burda Modemagazin 2009

Übersicht der Druckseiten



Copyright 2009 by Verlag Aenne Burda GmbH & Co. KG, Am Kestendamm 1, D-77652 Offenburg

Sämtliche Modelle, Schnittteile und Zeichnungen stehen unter Urheberschutz, gewerbliches Nacharbeiten ist untersagt.

Der Verlag haftet nicht für Schäden, die durch unsachgemäße Handhabung des Schnitts, der Materialien, unsachgemäße Ausführung der Tipps und Anleitungen oder unsachgemäße Nutzung der Modelle entstehen.



2a

burda[®]
www.burdafashion.com



1a

Kontrollquadrat / test square

Seitenlänge / side length

10 cm (4 inches)

2b

1a

1b

vordere & rückwärtige Mitte Stoffbruch
center front & center back, fabric fold
СЕРЕДИНА ПЕРЕДА И СПИНКИ СГИБ

2c

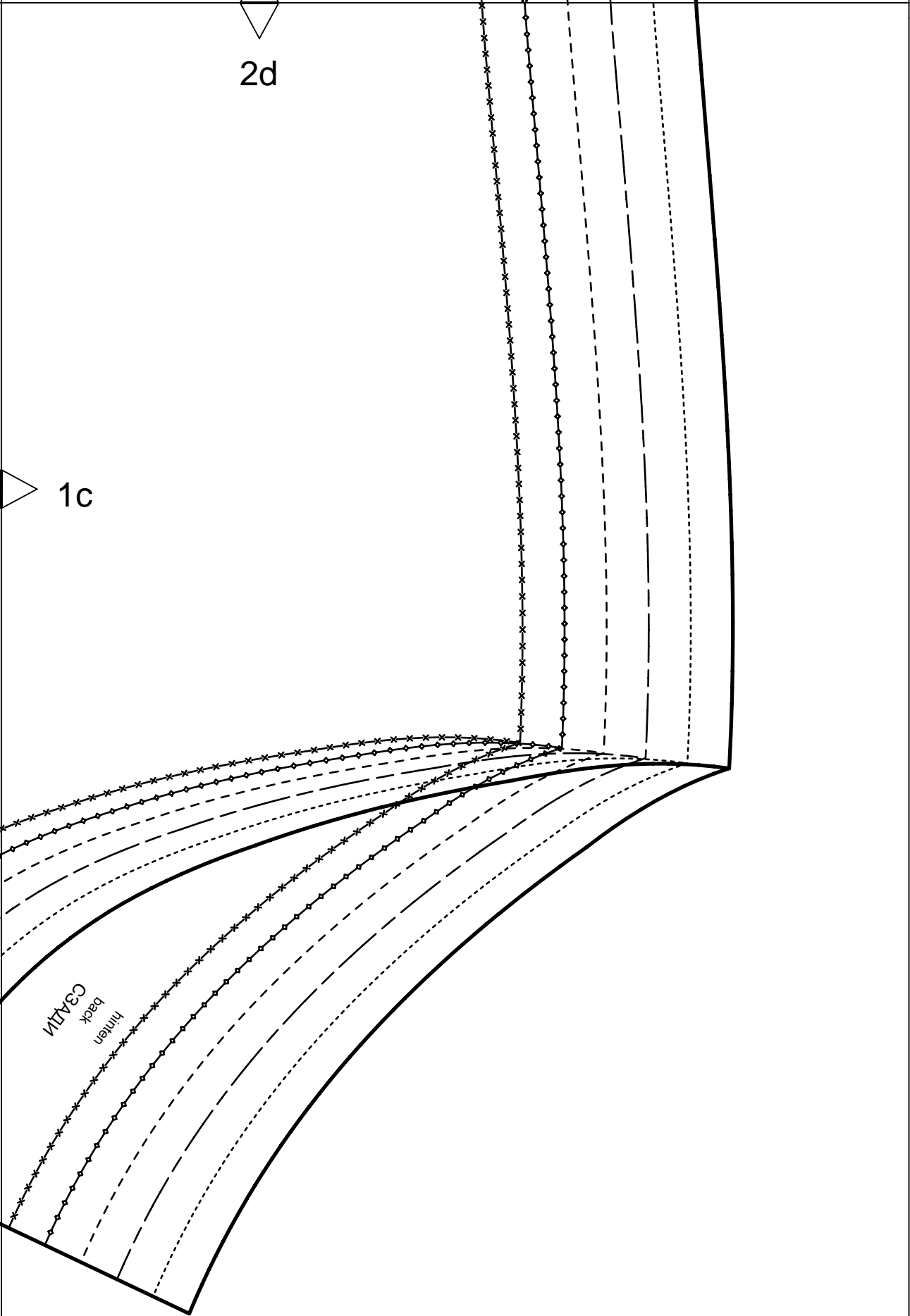
1b

1c

Fadenlauf
straight grain
ДОЛЕВАЯ НИТЬ

СЕРЕДИН
front
VORME

1



2d

1c

СЗАДН
back
hinten

4a



3a



44



34

7

2a



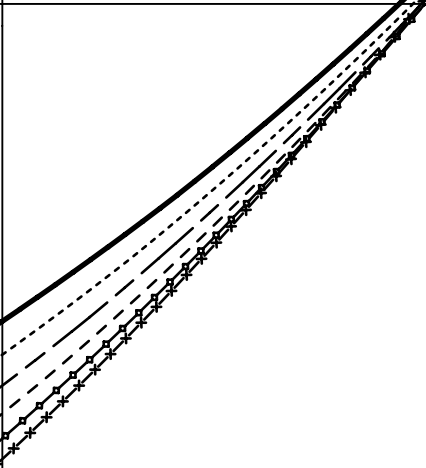
4b

3a

Reißverschluss
zipper
ЗАСТЕЖКА-МОЛНИЯ

3b

2b



4c

3b

www.burdafashion.com
burda[®]

Mod. 3



on the fold
im Stoffbruch
СТИЛ ТКАНИ

Передняя
front
ПОЛОЧКА

Vorderteil

1

Rückenteil
back
СПИНКА

+

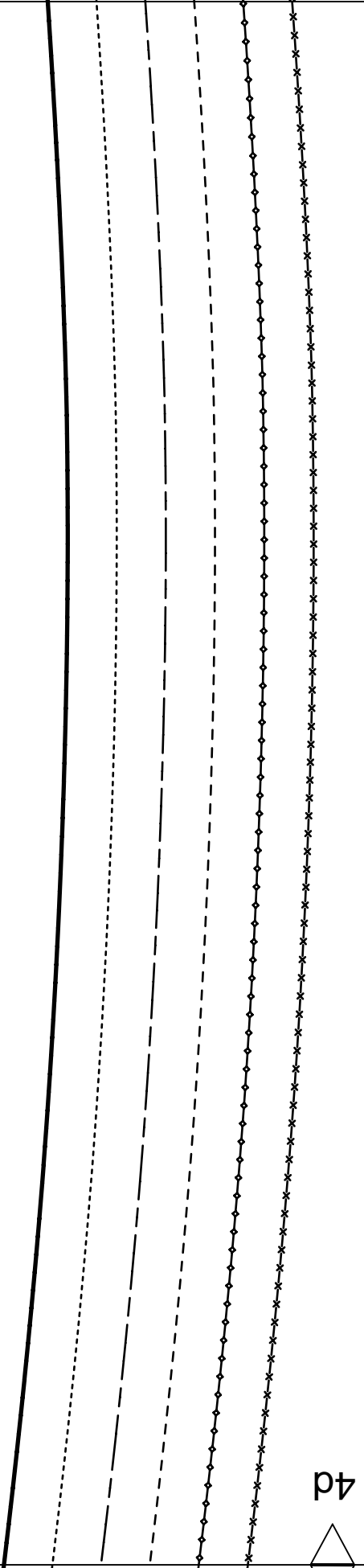
3c

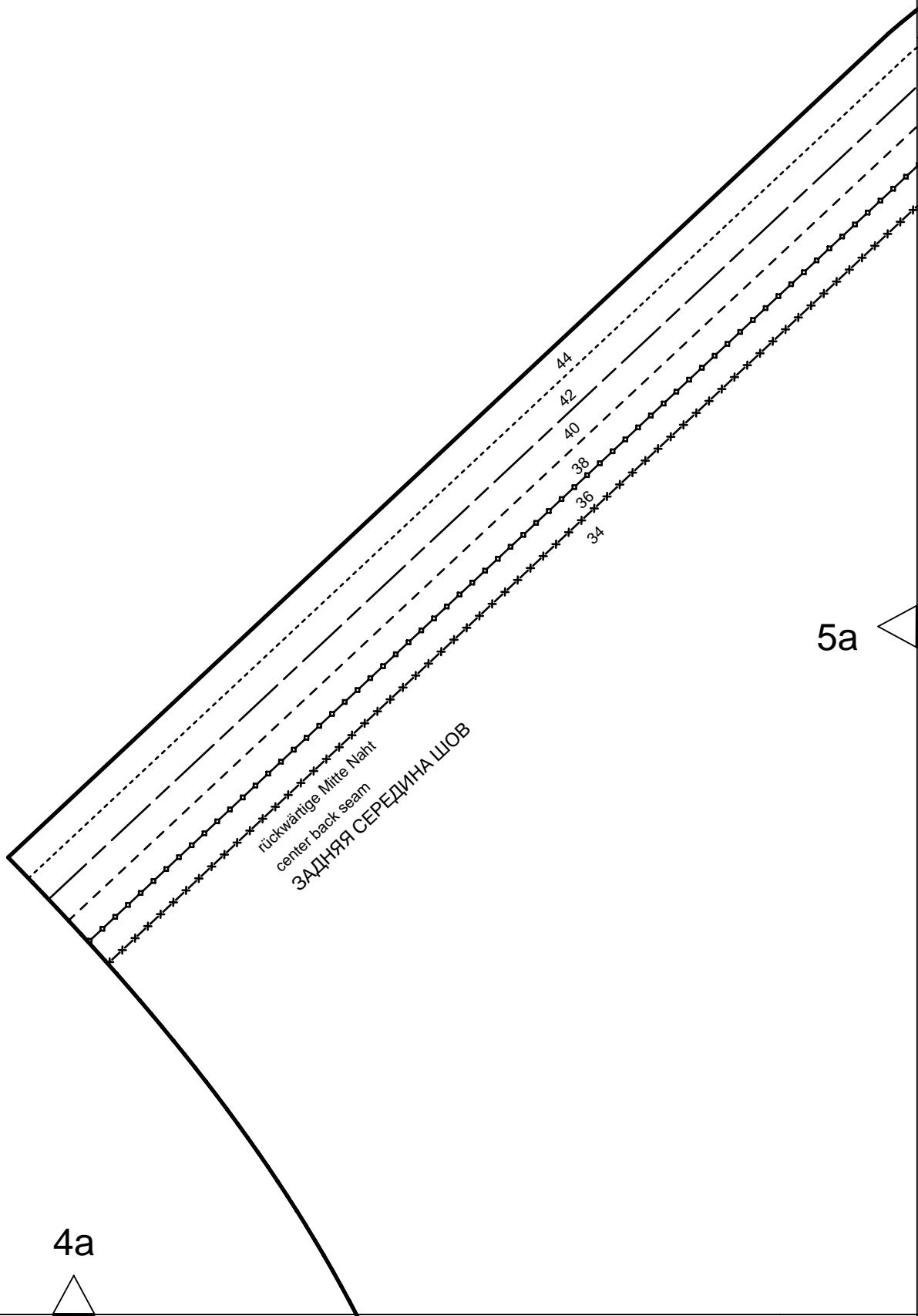
2c

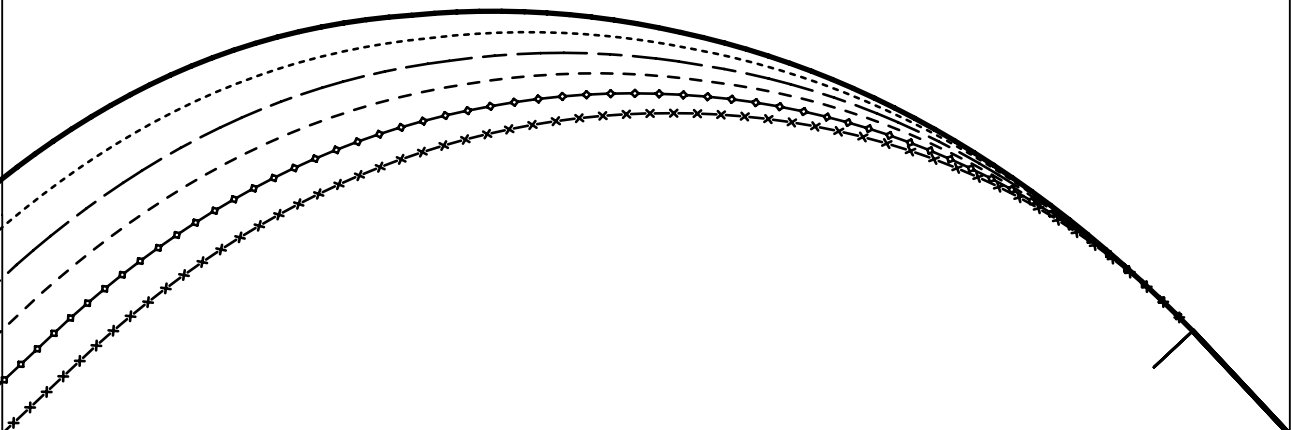
3C

2d

4d







2

Kapuze
hood
КАПЮШОН



1 x im Stoffbruch
on the fold
СГИБ ТКАНИ

Mod. 3

burda[®]
www.burda[®]fashion.com



5a

5b

Fadenlauf
straight grain
ДОЛЕВАЯ НИТЬ

4b



5c

Stoffbruch
fold
СГИБ ТКАНИ

5b

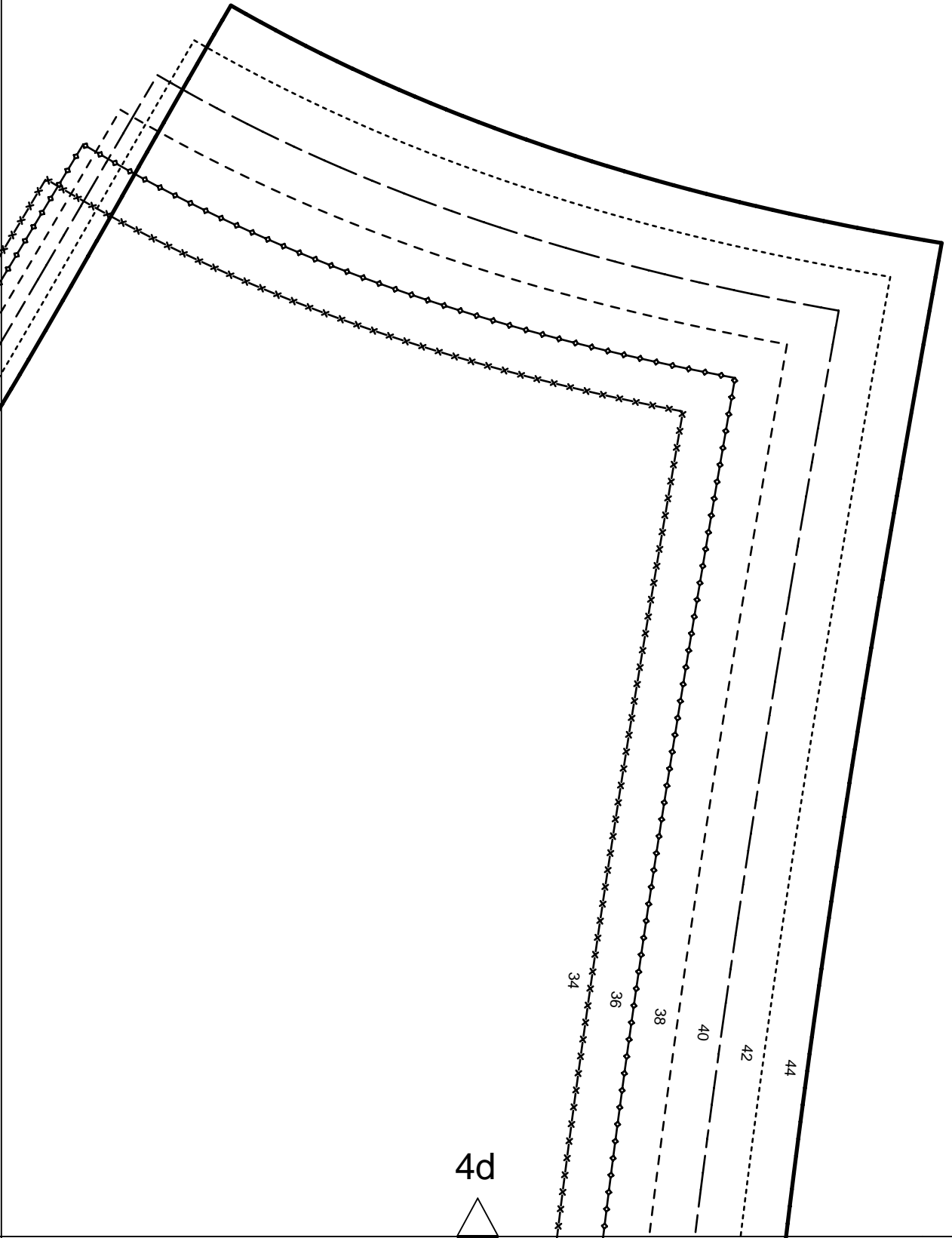
3A

4A

zipper
ЗАСТЕЖКА-МОЛНИЯ
Reißverschluss

4c

5c



4d