

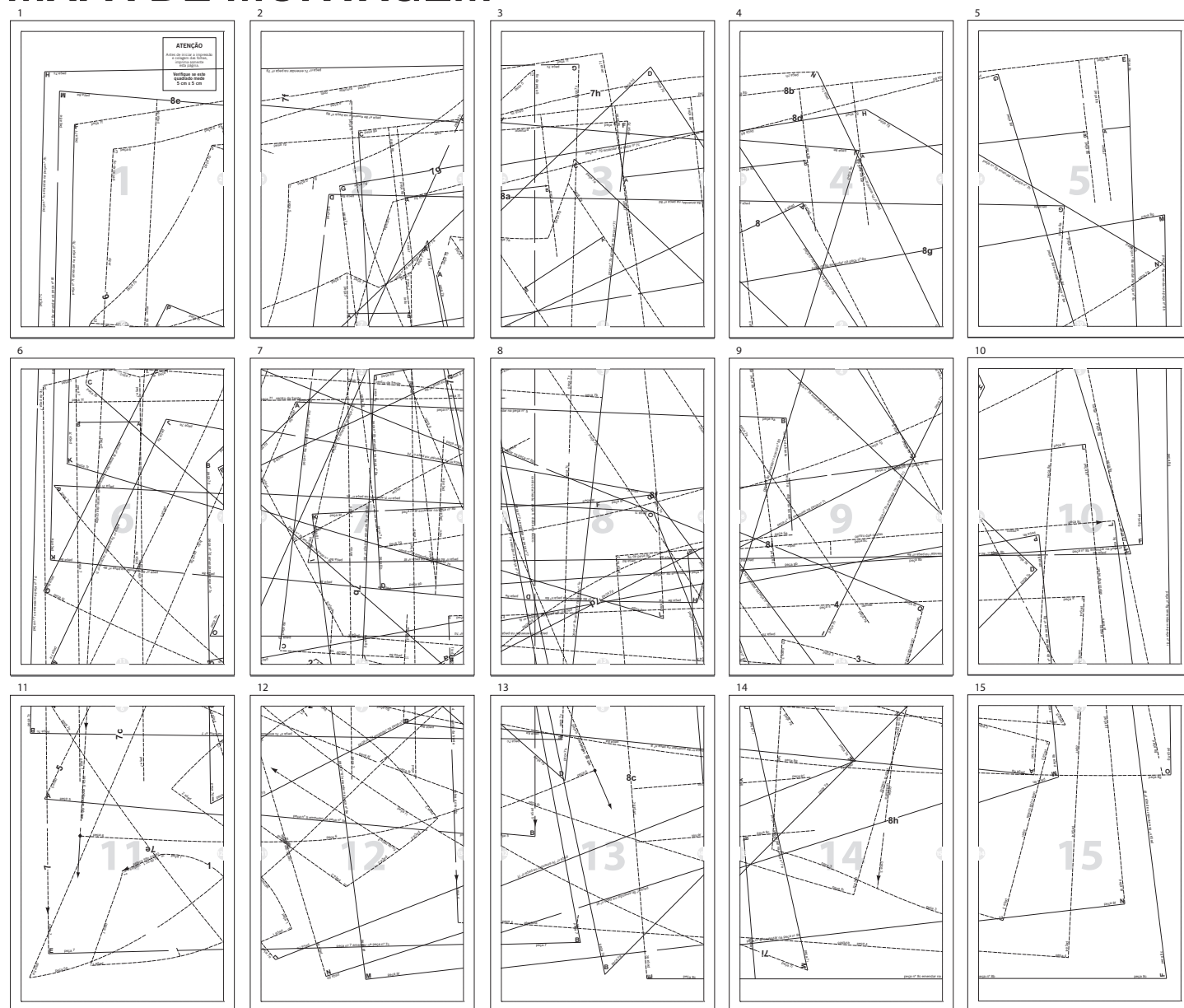
COMO MONTAR O SEU MOLDE

# manequim

WWW.MANEQUIM.COM.BR

MOLDE ON LINE

## MAPA DE MONTAGEM



## INSTRUÇÕES DE MONTAGEM

- 1 Antes de tudo, verifique se o quadrado localizado no canto superior esquerdo da Folha 1 mede 5 cm de cada lado. Isso indica que o seu molde está na proporção correta e pronto para ser montado.
- 2 Siga o mapa de montagem para posicionar corretamente cada uma das quinze folhas que você imprimiu, referentes ao seu molde.
- 3 Repare que existe uma margem em volta de cada uma das folhas, marcada por uma linha pontilhada. Com uma tesoura, corte, na linha pontilhada, os lados esquerdos das folhas 2, 3, 4, 4, 7, 8, 9, 10, 12,

13, 14 e 15. Em seguida, corte, sempre nas linhas pontilhadas, os lados de cima das folhas 6, 7, 8, 9, 10, 11, 12, 13, 14 e 15.

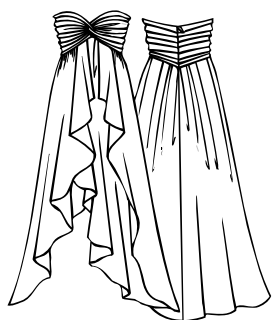
- 4 Para montar, use cola para papel ou fita adesiva. Seguindo o mapa de montagem, cole primeiramente os lados de cima com os de baixo, na ordem: 1, 6 e 11; 2, 7 e 12; 3, 8 e 13; 4, 9 e 14; 5, 10 e 15. Você deve ter agora 5 tiras com três folhas unidas cada uma. Em seguida, cole a primeira tira na segunda e assim sucessivamente até terminar de montar todo o seu molde.

COMO MONTAR O SEU MOLDE

# manequim

WWW.MANEQUIM.COM.BR

MOLDE ON LINE



## VESTIDO ★★★

Tam. 40

Peças de 1 a 8

TECIDO – Tafetá e chifom.

METRAGEM – 1,00 m (tafetá) e 7,50 m (chifom), sempre com 1,50 m de largura. Modelo com 1,30 m de comprimento, medindo pela lateral do modelo.

MATERIAL – Um zíper invisível de 35 cm; 1,50 m x 1,50 m de crepe de seda para forro; 70 cm de barbatana; 30 cm de entretela; um par de bojos.

### Leia Instruções Gerais

#### CORTE

Corte as peças nos tecidos e no forro (veja os Planos de Corte).

1 – PARTE CENTRAL DO BOJO. 2 – PARTE LATERAL DO BOJO. 3 – COSTAS SUPERIORES – Separe as costas na linha marcada. Corte cada peça quatro vezes no tafetá e duas vezes na entretela. 4 – DRAPÊ – Corte duas vezes no tafetá, formando peças inteiras. 5 – FRENTE INFERIOR INTERNA – Corte uma vez no forro, formando uma peça inteira. 6 – COSTAS INFERIOR INTERNA – Corte duas vezes no forro. 7 – PANEJAMENTO INFERIOR INTERNO – Corte uma vez no chifon. 8 – FRENTE E COSTAS INFERIORES EXTERNAS – Separe a peça na linha marcada. Corte cada trecho duas vezes no cetim.

#### MONTAGEM

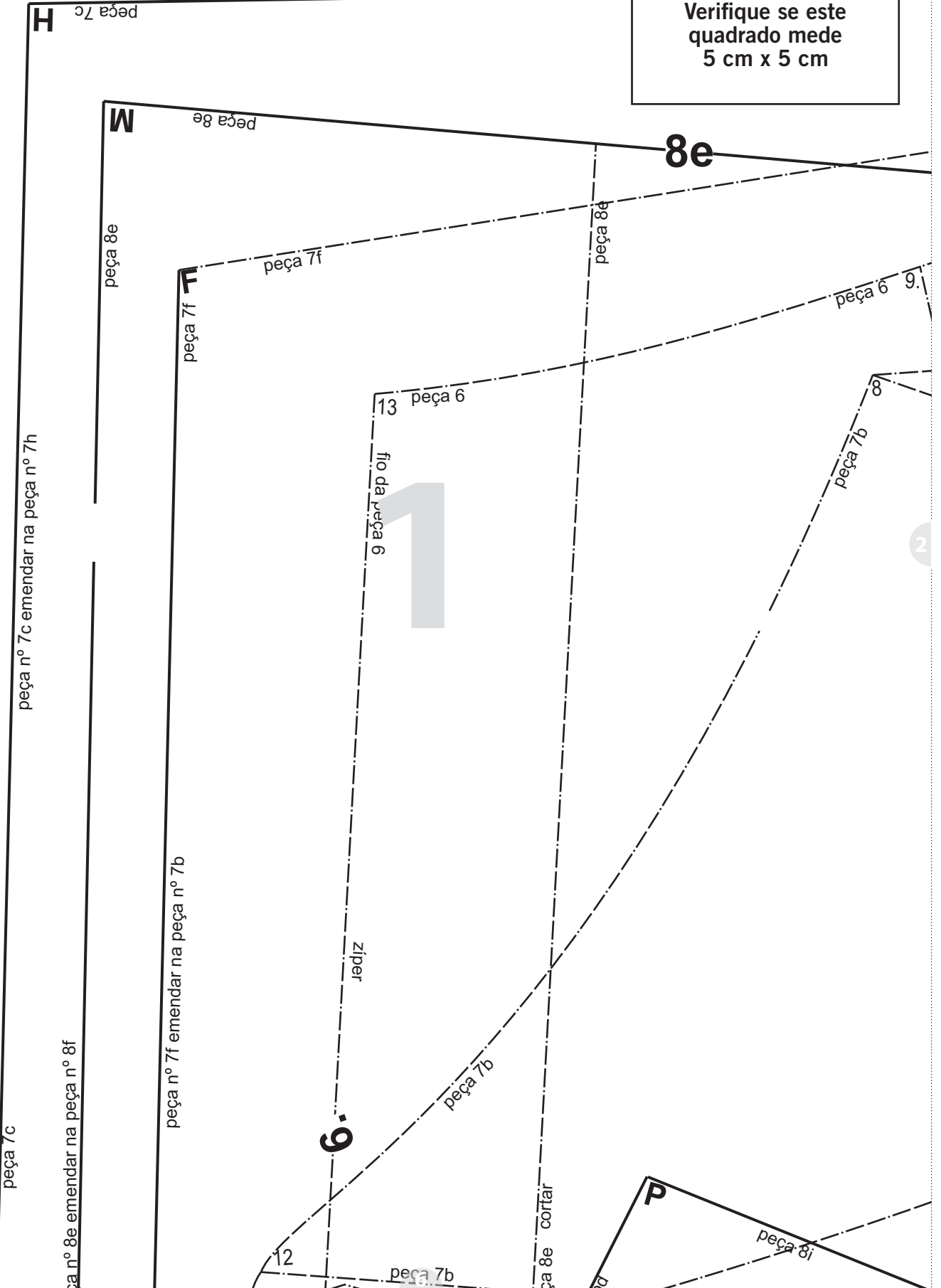
- Prenda a entretela no avesso de uma das camadas do tecido superior.
- Monte as peças centrais nas peças laterais superiores internas da frente e das costas
- Aplique uma barbatana com uma costura sobre as folgas das costuras de união das peças entreteladas. Em seguida, feche as laterais superiores, unindo frente e costas.
- Junte as duas camadas das peças superiores, direito sobre direito, com uma costura pelas bordas superiores. Revire as folgas da costura sobre o avesso da camada interna e prenda com pespontos rentes.
- Una os dois trechos da peça inferior externa com uma costura na linha de corte.
- Faça a costura central das costas das peças inferiores de tecido e de forro, separadamente, deixando livre a abertura superior.
- Feche as laterais do forro, unindo frente e costas.
- Faça uma bainha de lenço nas bordas das aberturas dos transpasses e nas bordas inferiores das peças inferiores de tecido.
- Vingue todas as pregas, direito sobre direito, na direção das setas, deixando A sobre B. Bata as pregas a ferro e prenda com alinhavos.
- Franza as peças maiores no trecho marcado. Em seguida, vinque as peças para o avesso sobre a linha marcada.
- Una as peças inferiores de tecido com alinhavos na camada externa superior. Costure o forro inferior na segunda camada interna superior.
- Introduza os bojos estruturados entre as partes externas e internas superiores e prenda com uma costura nas folgas da costura de união das peças centrais e laterais da frente.
- Faça uma bainha de lenço nas bordas das aberturas e do decote dos drapês.
- Vingue um dos drapês, direito sobre direito. Faça a costura do centro, unindo os trechos superior e inferior da peça, sem fechar a abertura.
- Introduza a outra peça do drapê pela abertura do drapê anterior e faça a mesma costura do centro.
- Faça pregas aleatórias nas bordas do centro das costas dos drapês, deixando a borda com 20 cm de comprimento.
- Faça a montagem do zíper invisível na abertura central das costas externas (veja a explicação no final do texto). Costure o direito das bordas das peças internas pelo avesso das folgas do zíper.
- Revire as peças.

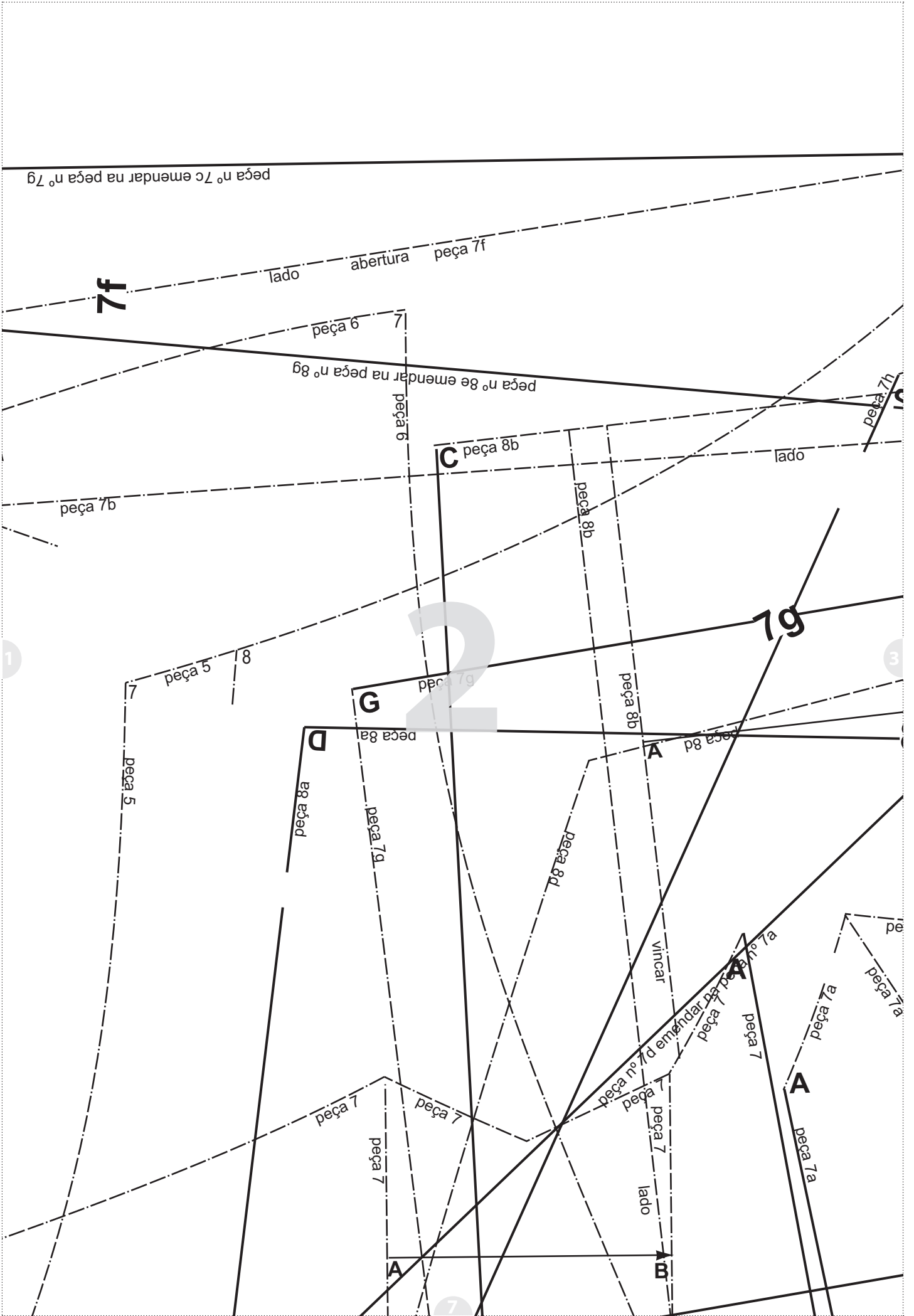


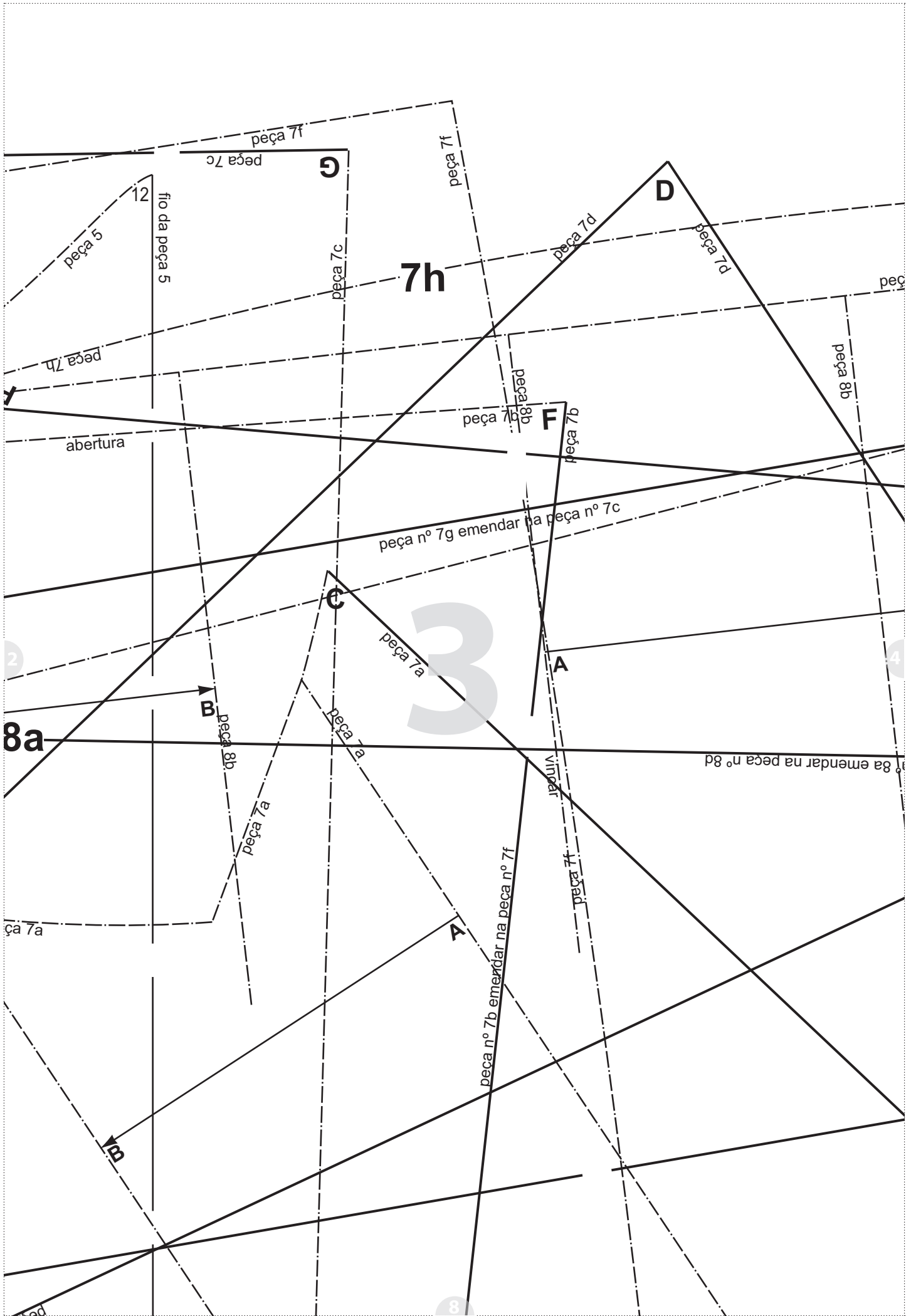
# ATENÇÃO

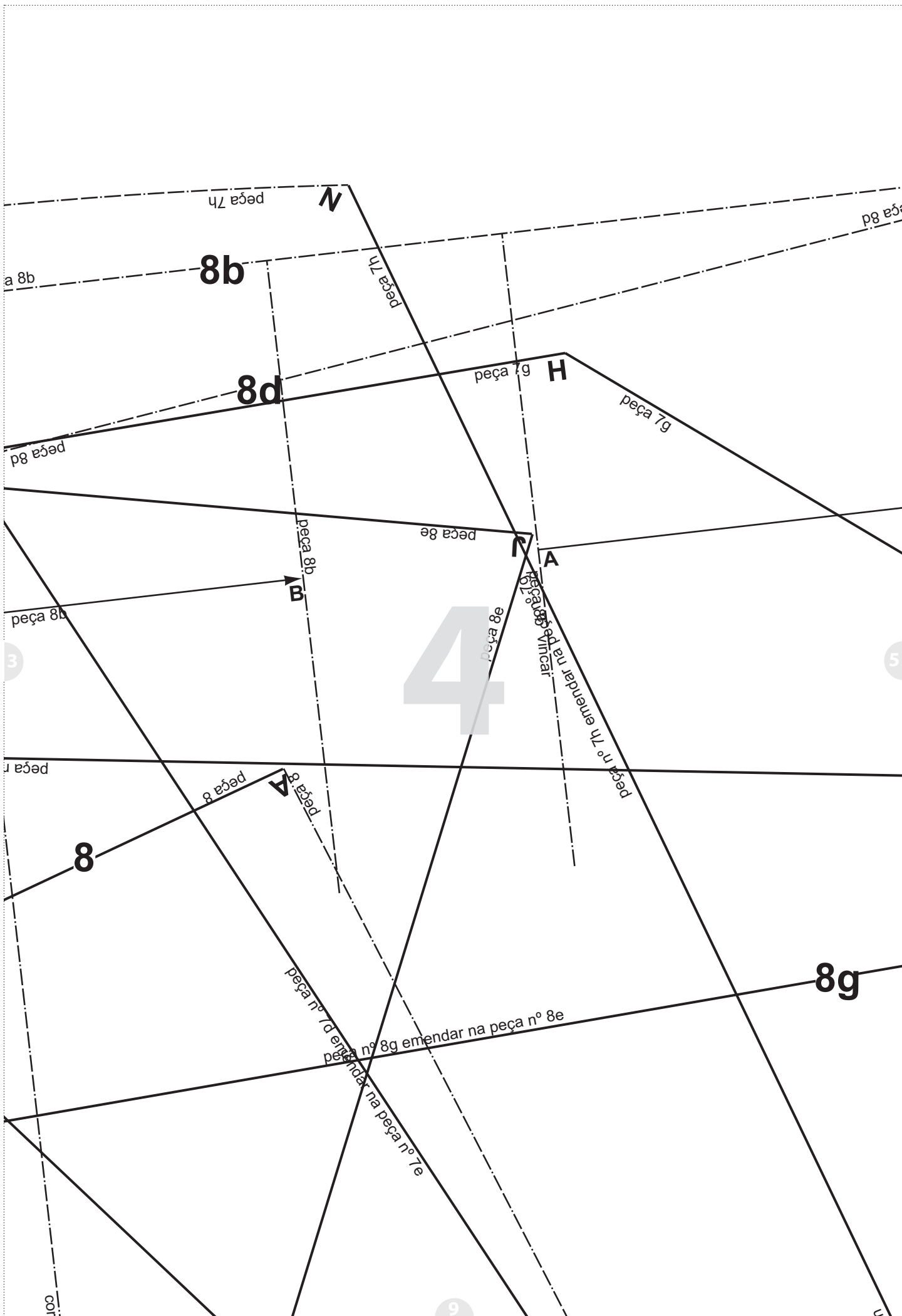
Antes de iniciar a impressão  
e colagem das folhas,  
imprima somente esta página.

**Verifique se este  
quadrado mede  
5 cm x 5 cm**

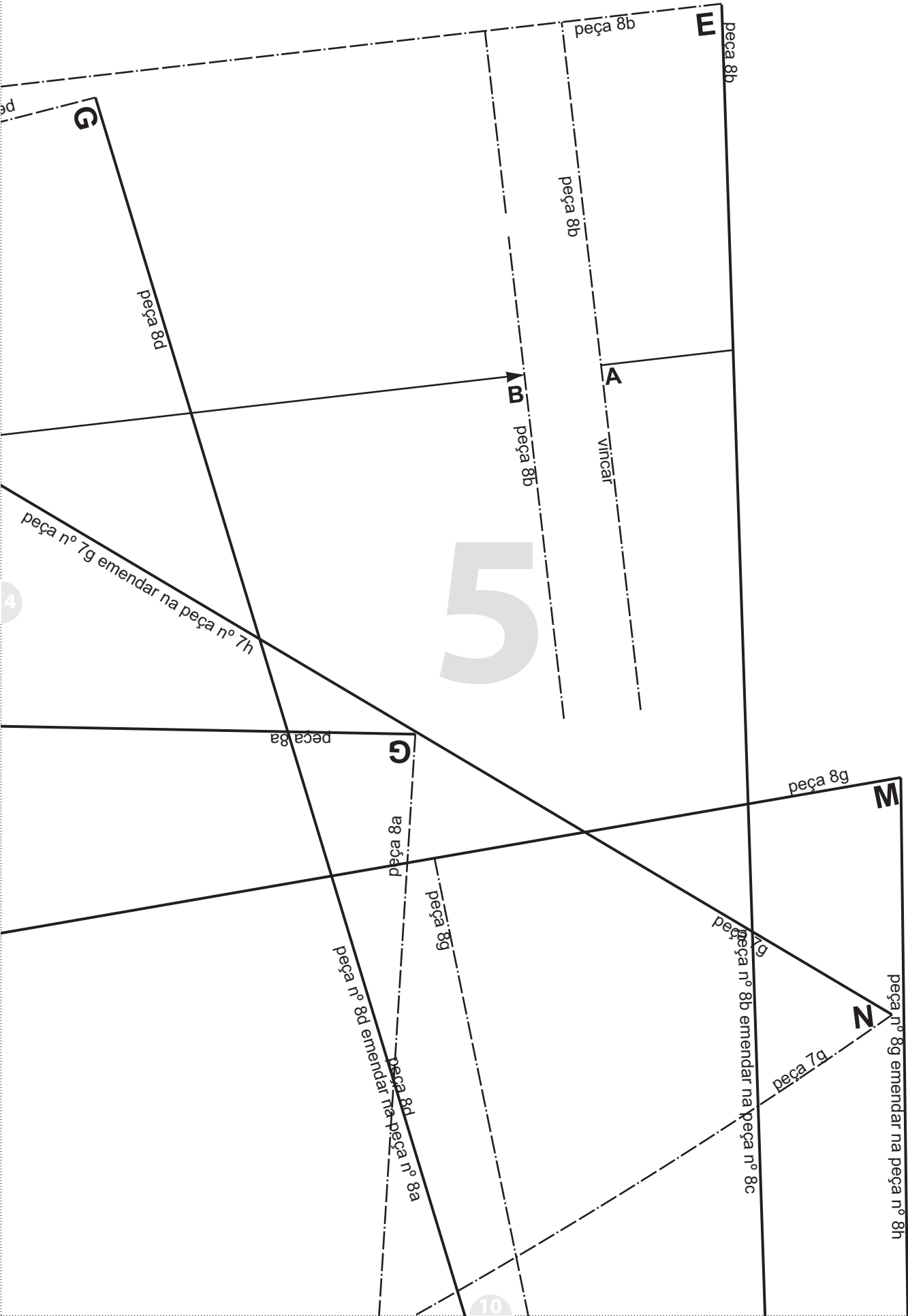




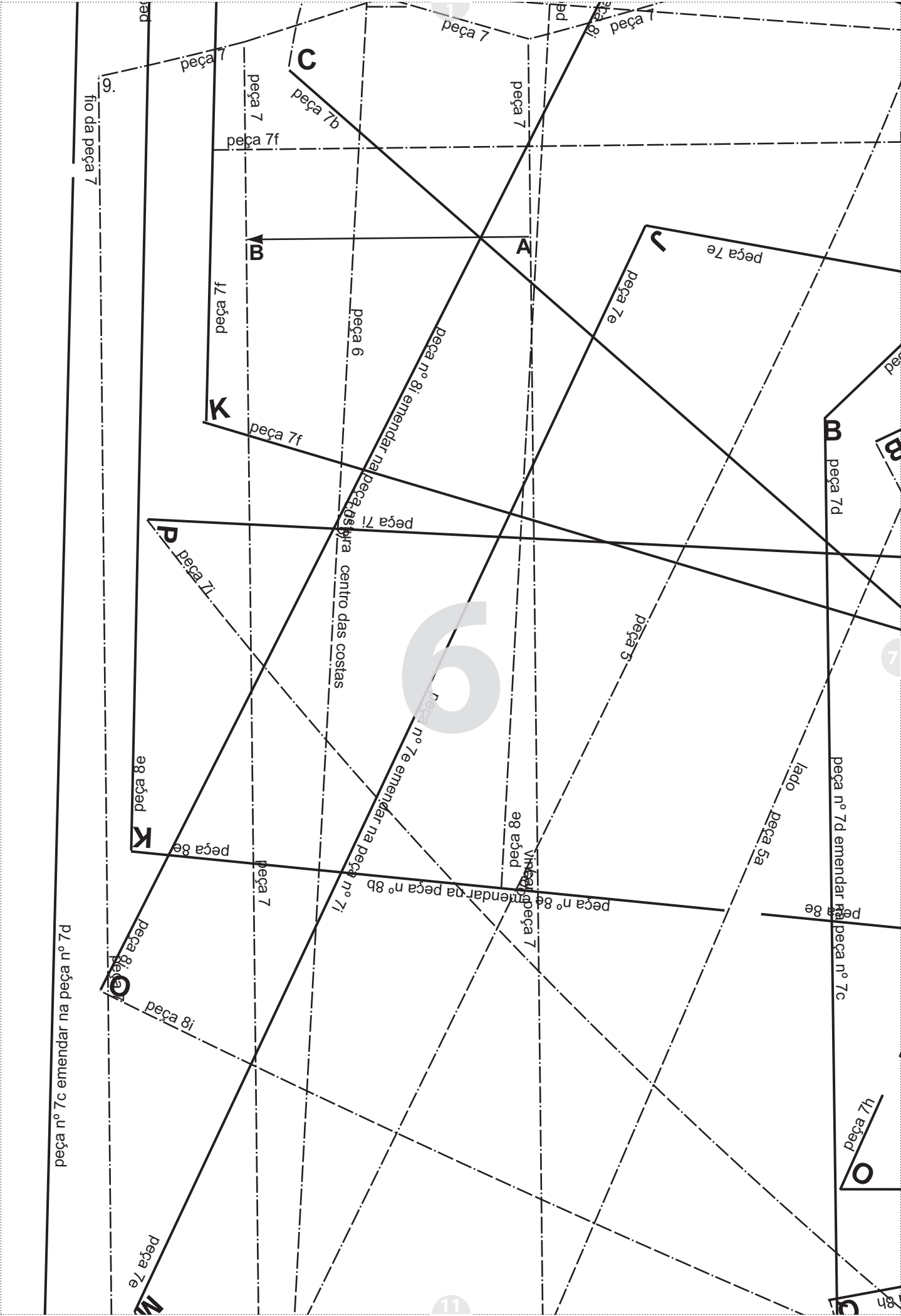


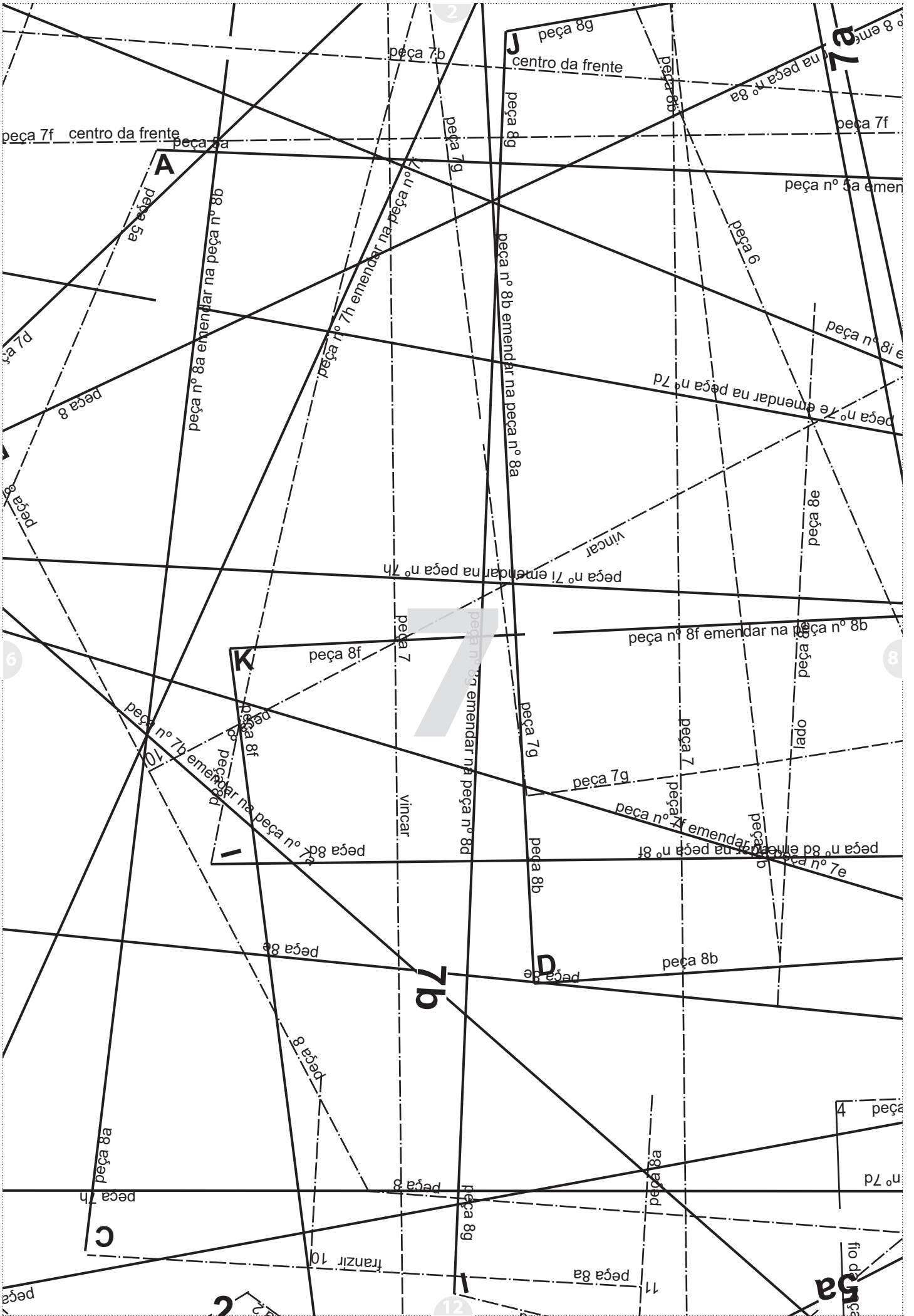


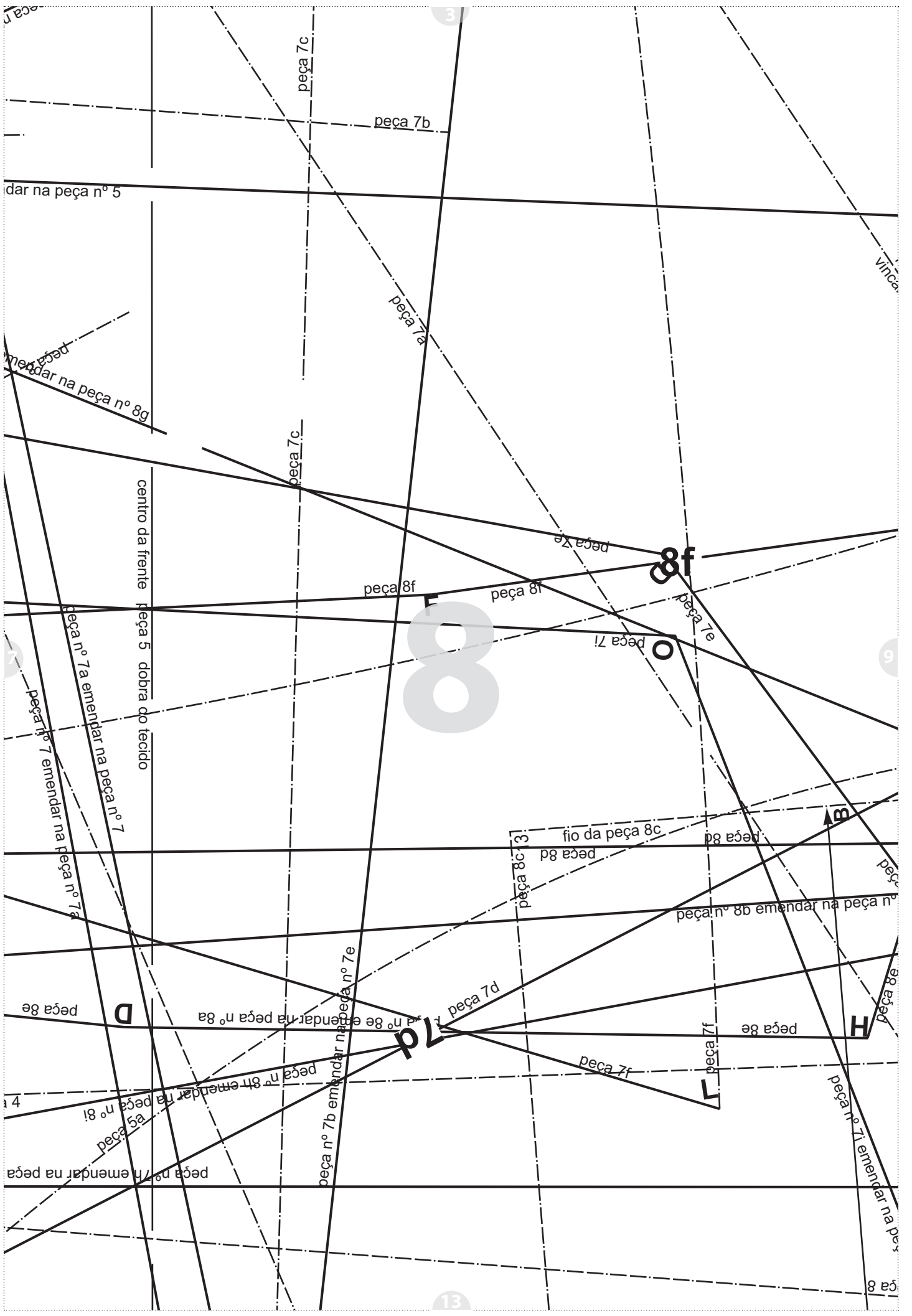
5











8

8f

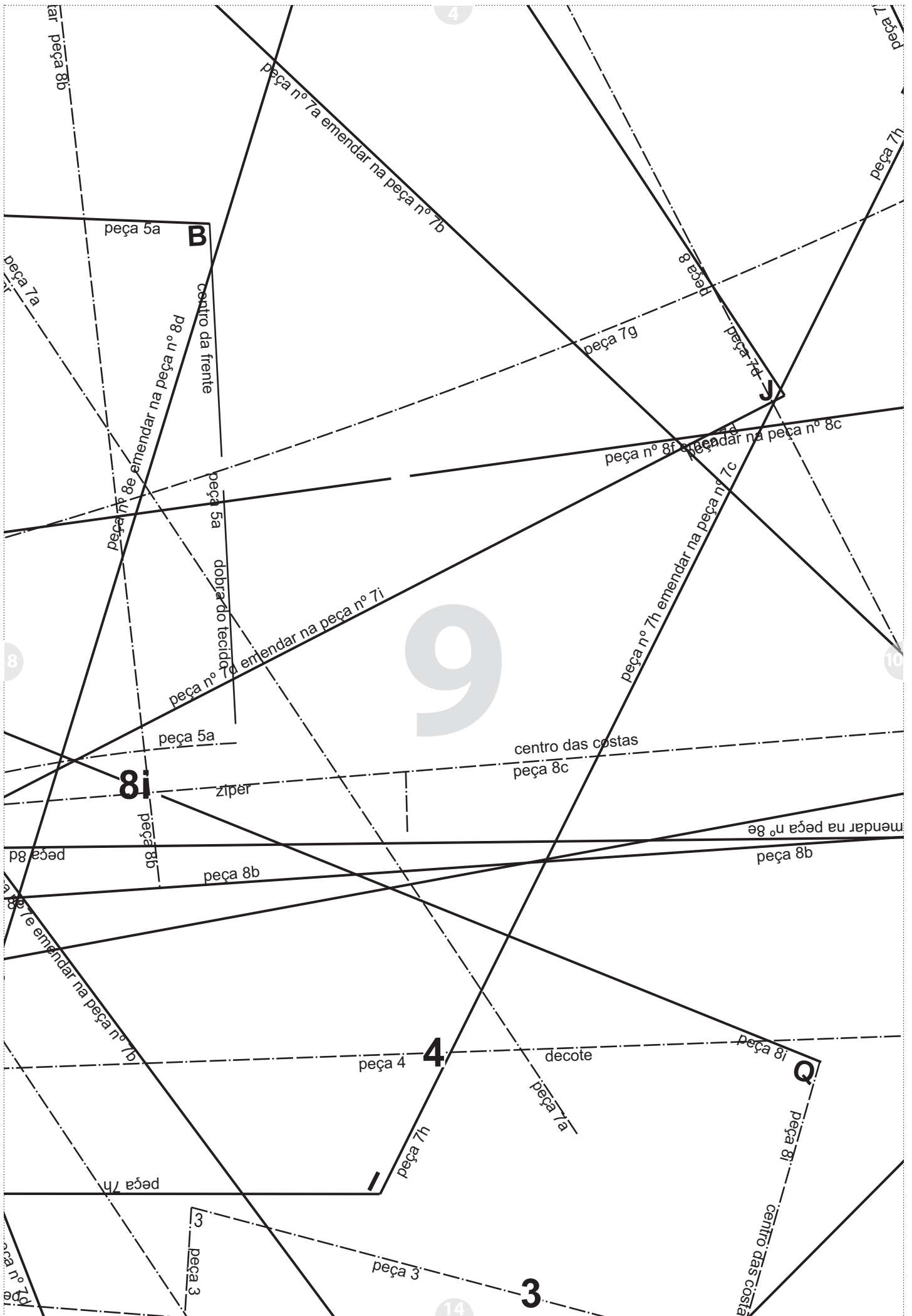
9

D

H

7d

13



peça 5a

**B**

centro da frente

peça nº 8e emendar na peça nº 8d

peça 5a  
dobrado do tecido

peça nº 7d emendar na peça nº 7i

peça 5a

**8i**

ziper

centro das costas  
peça 8c

peça 8d

peça 8b

peça 8b

mendar na peça nº 8e

peça 8b

peça nº 8e emendar na peça nº 7b

peça 4 **4**

decote

peça 8i

**Q**

peça 7h

peça 7h

peça 7a

peça 8j

centro das costas

peça 3

**3**

14

4

8

10

peça 8b

peça nº 7a emendar na peça nº 7b

peça 7a

peça 8

peça 7g

peça 7d

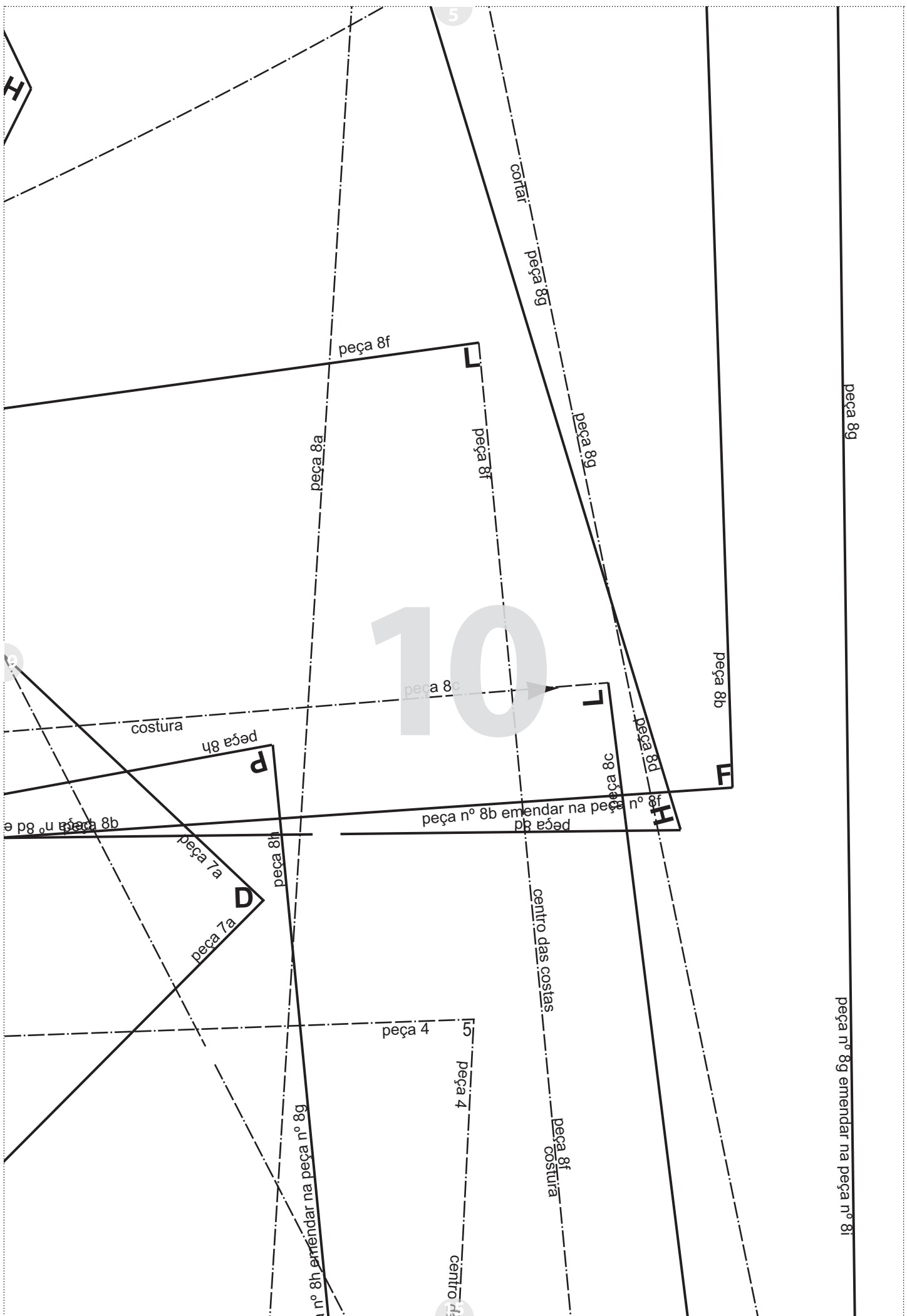
**J**

peça nº 8f emendar na peça nº 8c

peça nº 7h emendar na peça nº 7c

peça 7

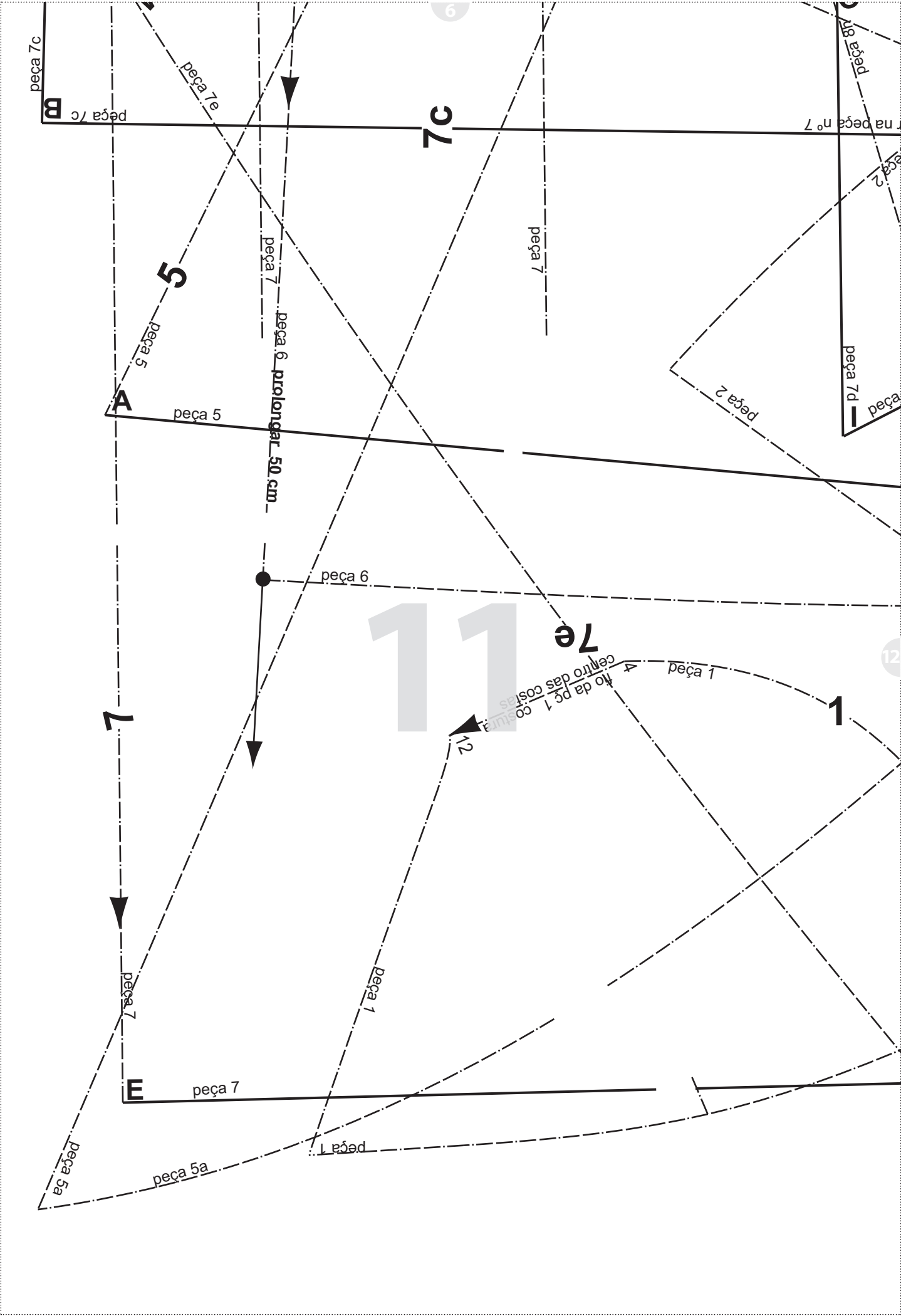
peça 7h

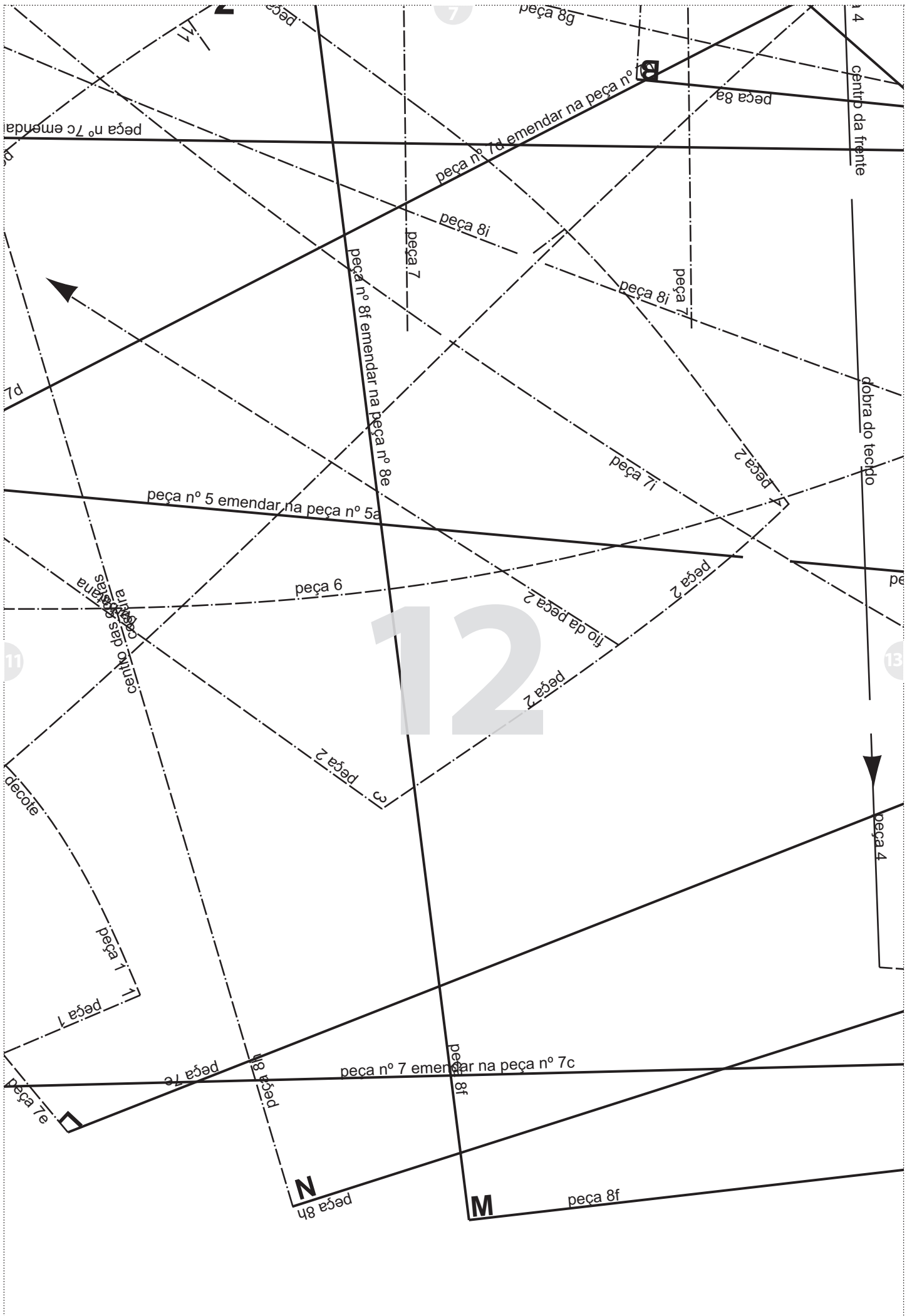


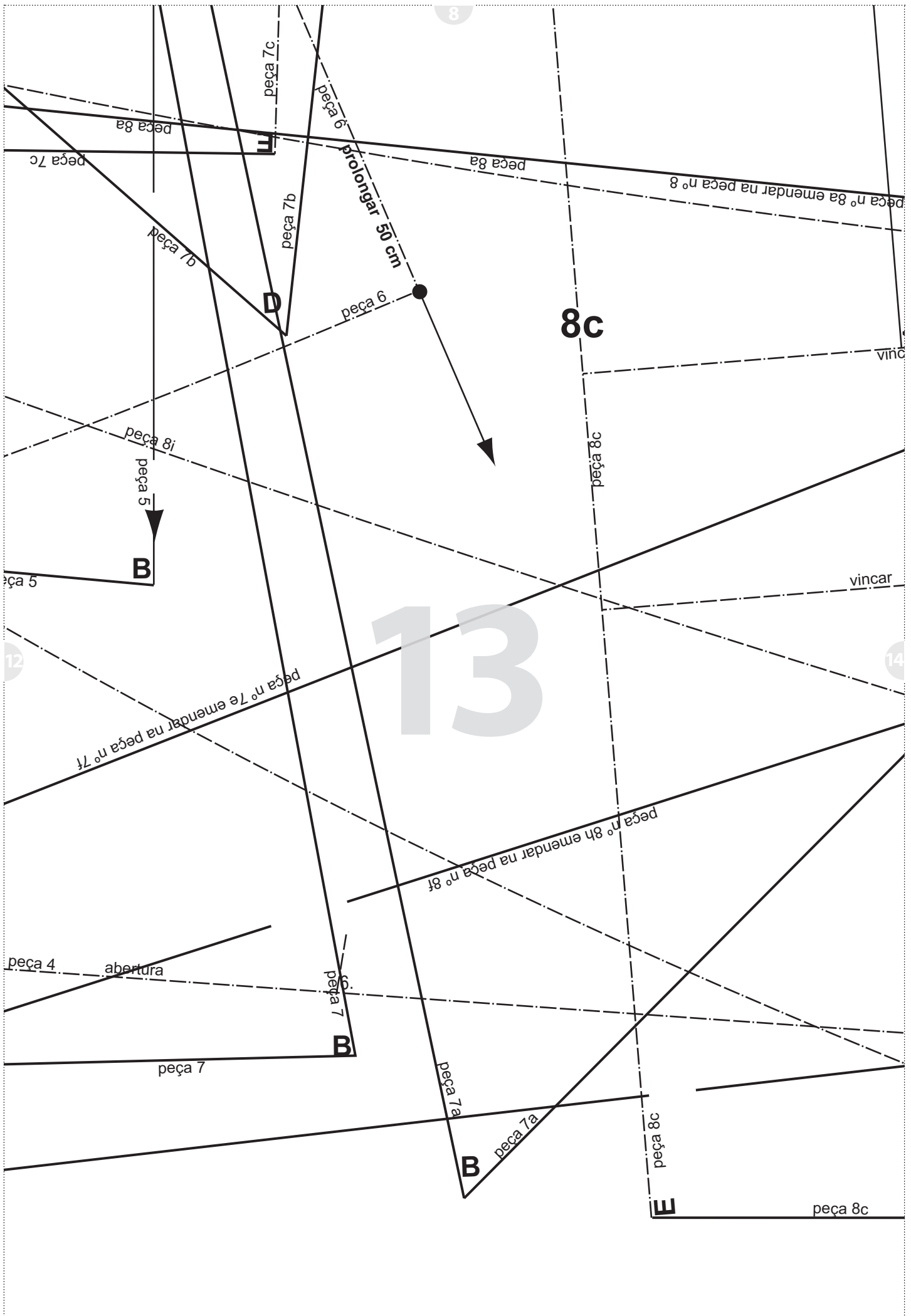
peça 8g

peça nº 8g emendar na peça nº 8i

10







13



