

103 Пуловер ••

Размеры 36, 38, 40, 42, 44

Длина по спинке ок. 75 см (по линии середины переда перед короче спинки на 16 см).

Рукав 3/4 на ок. 12 см короче стандартного.

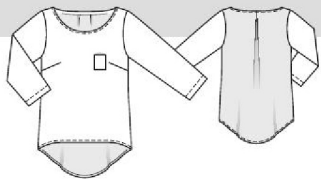
Вам потребуется:

Тонкое трикотажное полотно 0,75–0,75–0,80–0,80–0,80 м шириной 160 см; креп-сатин 0,85 м шириной 135 см для всех размеров; флизелин формбанд.

Рекомендуемые ткани: тонкие, мягко драпирующиеся трикотажные полотна в комбинации с шелковыми тканями.

Бумажная выкройка:

Перенести детали выкройки. Обратите внимание на линии и данные именно для модели 103. Детали бумажной выкройки наложить на трикотажное полотно/ткань согласно планам раскладки и при-



колоть. Детали а и в вычертить прямо на трикотажном полотне.

Припуски:

На швы, по срезам и на подгибку низа пуловера — 1,5 см, на подгибку низа рукавов — 4 см (не забудьте про боковые скосы припусков на подгибку низа рукавов!). Для деталей а и в припуски уже учтены в приведенных размерах.

Раскрой:

Из тонкого трикотажного полотна:

1 Перед со сгибом 1x

4 Рукав 2x
а) обтачка горловины длиной 68–70–72–74–76 см и шириной 5 см, включая припуски;
б) карман длиной 11 см и шириной 9,5 см, включая припуски.

Из креп-саatina:

2 Спинка со сгибом 1x

Флизелин формбанд: приутюжить вдоль срезов горловины, на спинке — по бокам от складки, при этом цепной шов на флизелине должен совмещаться с вычерченной линией шва на детали кроя.

Пошив:

Рекомендации по работе с трикотажными полотнами/эластичными тканями — см. модель 135.

■ На переднем полотне стачать нагрудные вытачки, глубины вытачек заутюжить вниз. По линии середины спинки заложить встречную складку в направлении меток-стрелок и заметать вдоль среза горловины.

■ **Карман.** Верхний срез кармана заутюжить на изнаночную сторону на ширину 2,5 см. Боковые и нижний срезы заутюжить на изнаночную сторону на ширину по 1,5 см. Карман приколоть к переднему полотну по разметке и настрочить в край.

■ Выполнить боковые и плечевые швы. Припуски каждого шва срезать до ширины 7 мм, обметать вместе и заутюжить на спинку.

■ **Горловина.** Припуск по срезу горловины срезать до ширины 1 см. Обтачку горловины сложить вдоль пополам лицевой стороной наружу и приутюжить. Сложенную вдвое обтачку приколоть к срезу горловины, совместив открытые срезы обтачки с краем припуска. У одного плечевого шва концы обтачки подвернуть. Вдоль среза горловины проложить строчку. Припуски шва срезать близко к строчке.

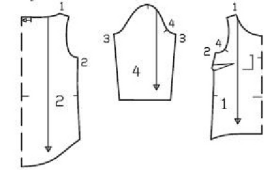
■ На рукавах выполнить швы. Припуски на подгибку низа рукавов заутюжить на изнаночную сторону,

Данные для разных размеров приведены последовательно через тире.

vk.com/burdaby

Детали 1, 2 и 4

размер 36
размер 38
размер 40
размер 42
размер 44



Планы раскладки



Тонкое трикотажное полотно шириной 160 см

Трикотажное полотно/ткань сложить вдвое лицевой стороной вовнутрь.



Креп-сатин шириной 135 см

подвернуть и застрочить на расстоянии по 2 см.

■ Втачать рукава.

■ Припуск на подгибку низа пуловера подвернуть и застрочить на расстоянии 7 мм.