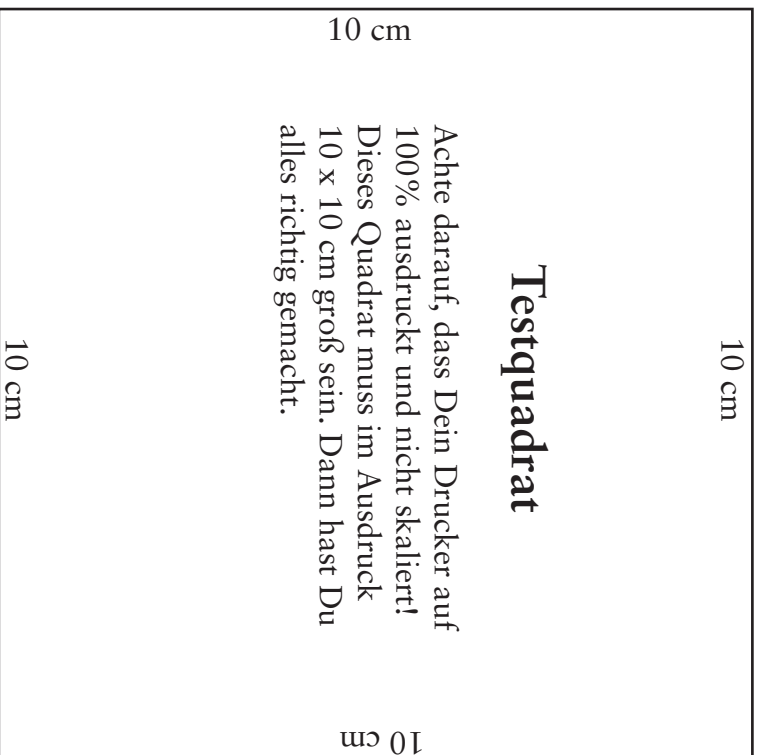


HANDMADE Kultur Schnittmuster Boxershorts

Das Schnittmuster ausdrucken

Nachdem Du das Schnittmuster heruntergeladen hast, kannst Du es entweder an Deinem eigenen Drucker oder in einem Copy-Shop ausdrucken.

Achte beim Drucken unbedingt darauf, dass das Papier richtig eingezogen wird und dass Dein Drucker den Schnitt **auf 100% ausdruckt (nicht skalieren!)**.



Zum Vergleich beachte das Testquadrat, es muss ausgedruckt **10 cm x 10 cm** groß sein!

Das Schnittmuster zusammenkleben

Sortiere die Blätter, so dass die erste Seite oben liegt. Beginne die erste Reihe zu kleben. Dabei bleibt das erste Blatt so wie es ist, bei den folgenden schneidest Du immer den linken Rahmen ab und klebst die Seiten so aneinander, dass Rauten und Zahlenkombinationen passend aufeinander treffen.

aber bei der zweiten und den folgenden immer die obere Kante an dem Rahmen ab. Klebe die Reihen aneinander, wobei Du am besten immer zuerst die Mitte fixierst und dann zur rechten und zur linken Seite die Blätter ausrichtest

Die **komplette Nähanleitung** zu dem Projekt findest du in unserem HANDMADE Kultur Magazin Nr. 01/2012

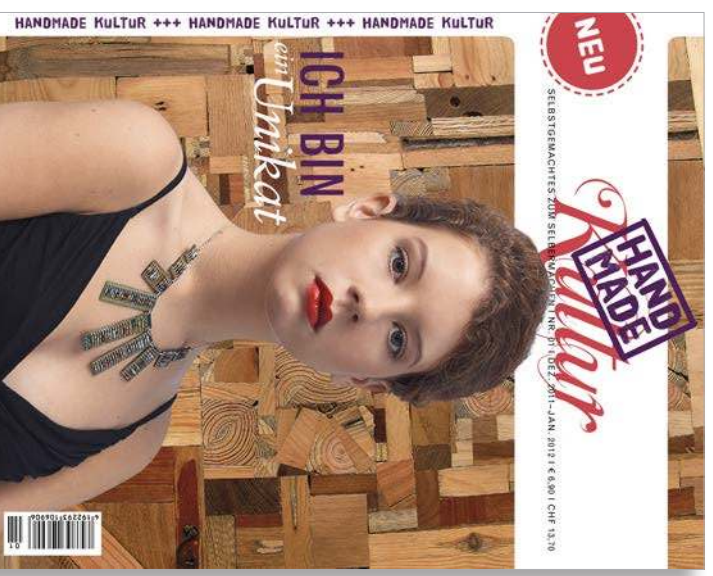
Hier kannst du es online ordern:

www.handmadekultur.de/shop

Noch mehr Schnittmuster findest du auf:

www.handmadekultur.de/schnittmuster

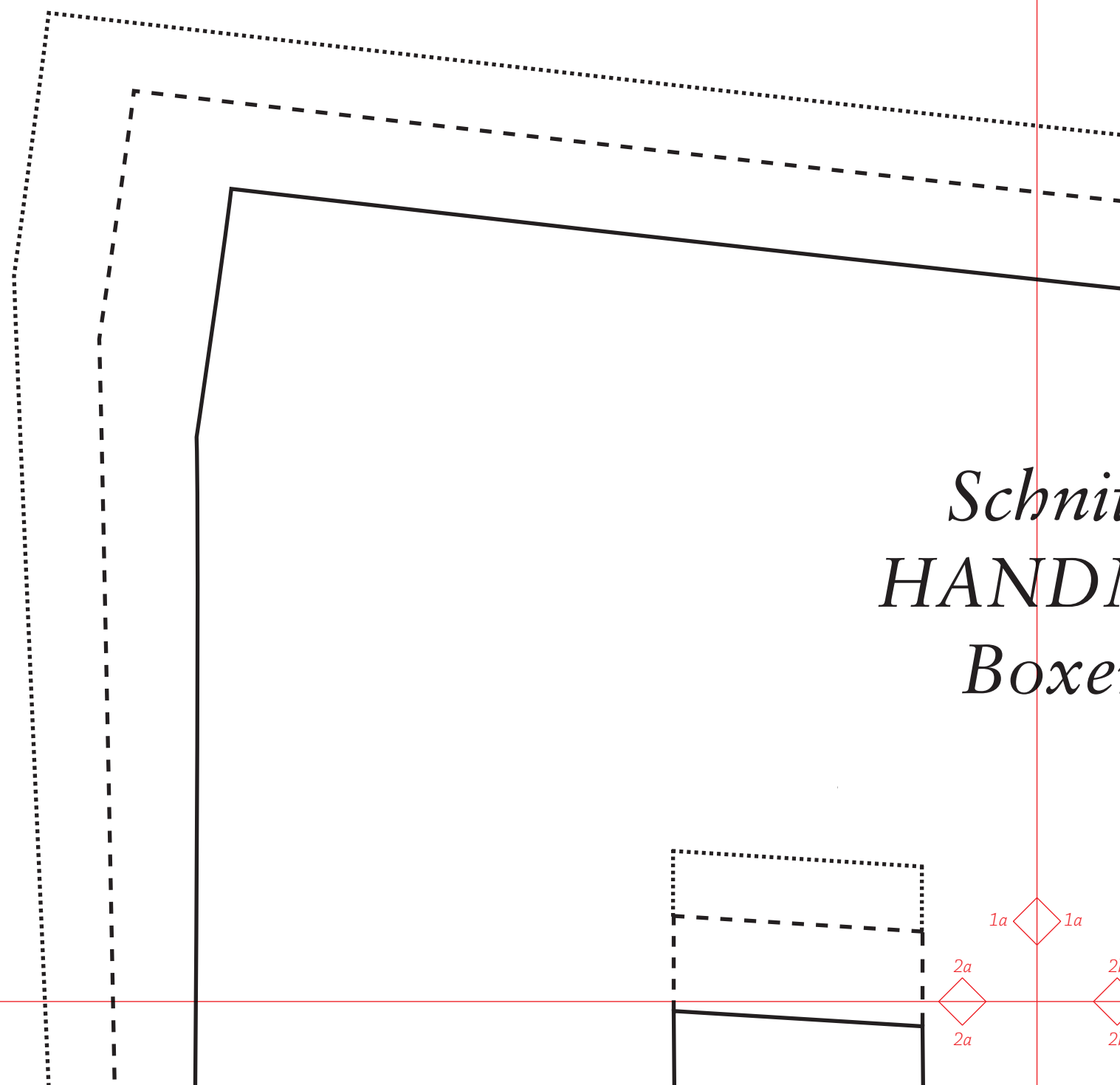
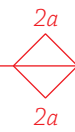
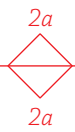
Viel Spaß beim Nähen wünscht dir
das HANDMADE Kultur Team!



www.handmadekultur.de und

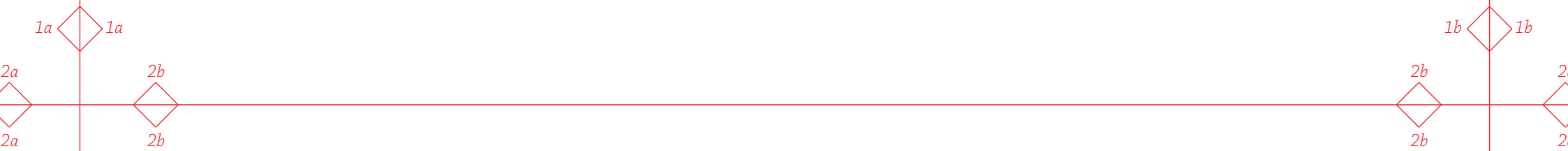
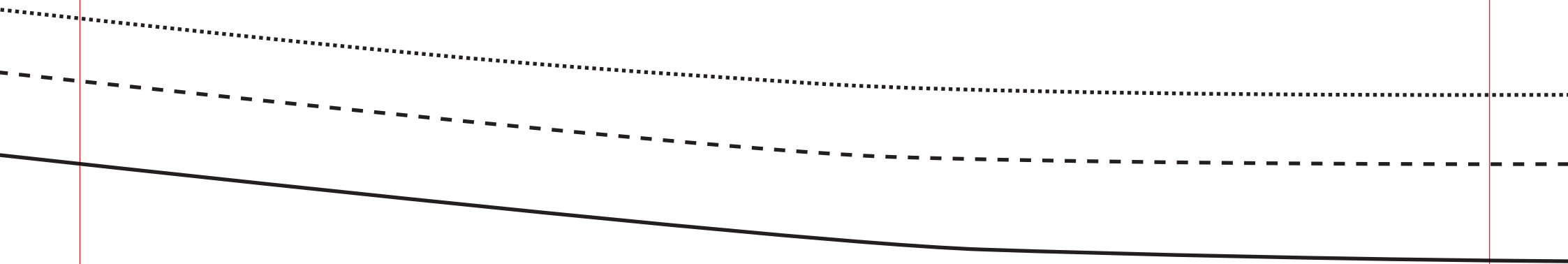
www.facebook.com/HandmadeKultur

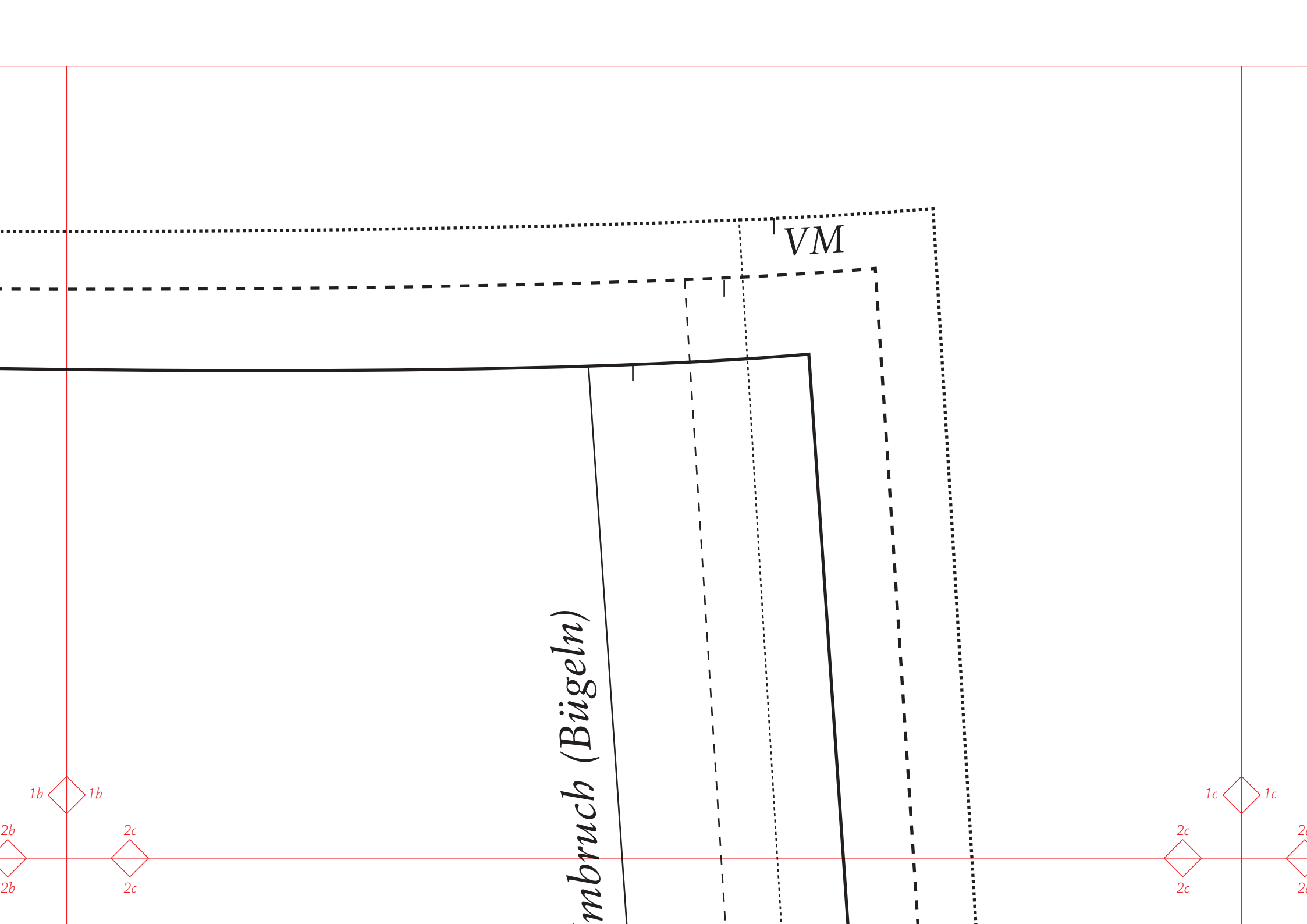
Schnitt HANDMADE Boxe



*Schnittmuster für
HANDMADE Kultur
Boxershorts von*

Gisa Kuhn





VM

Stahlbruch (Bügeln)

1b

2b

2b

2c

2c

1c

2c

2c

2c

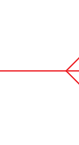
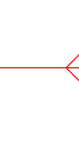
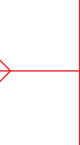
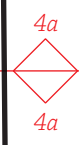
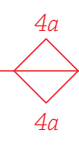
2c

HM

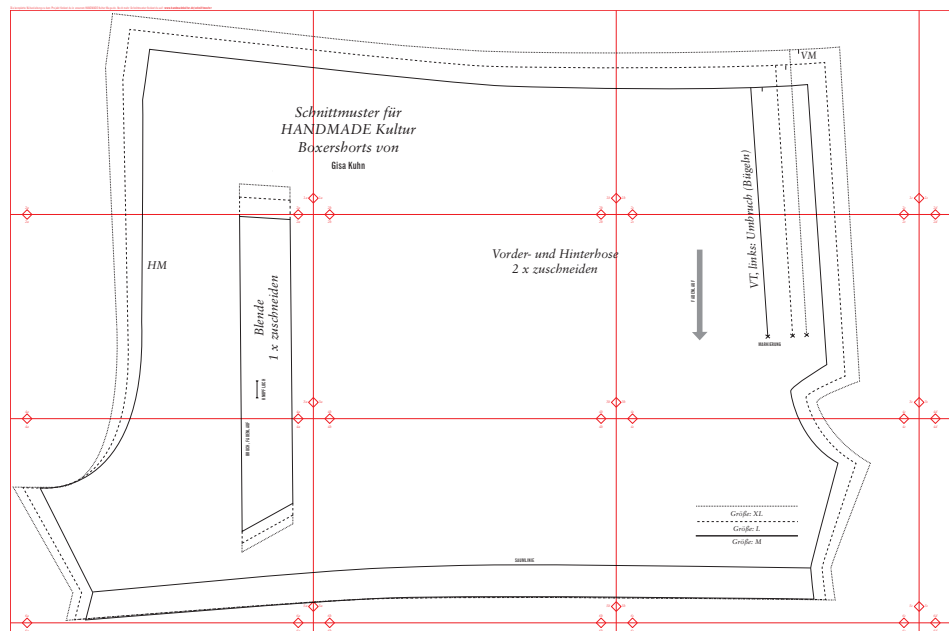
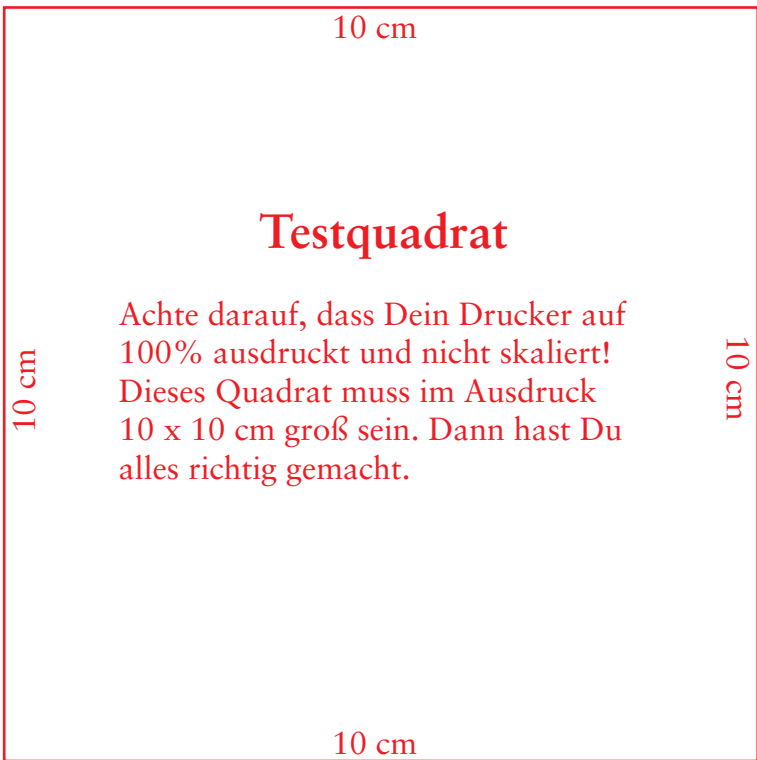
*Blende
1 x zuschneiden*

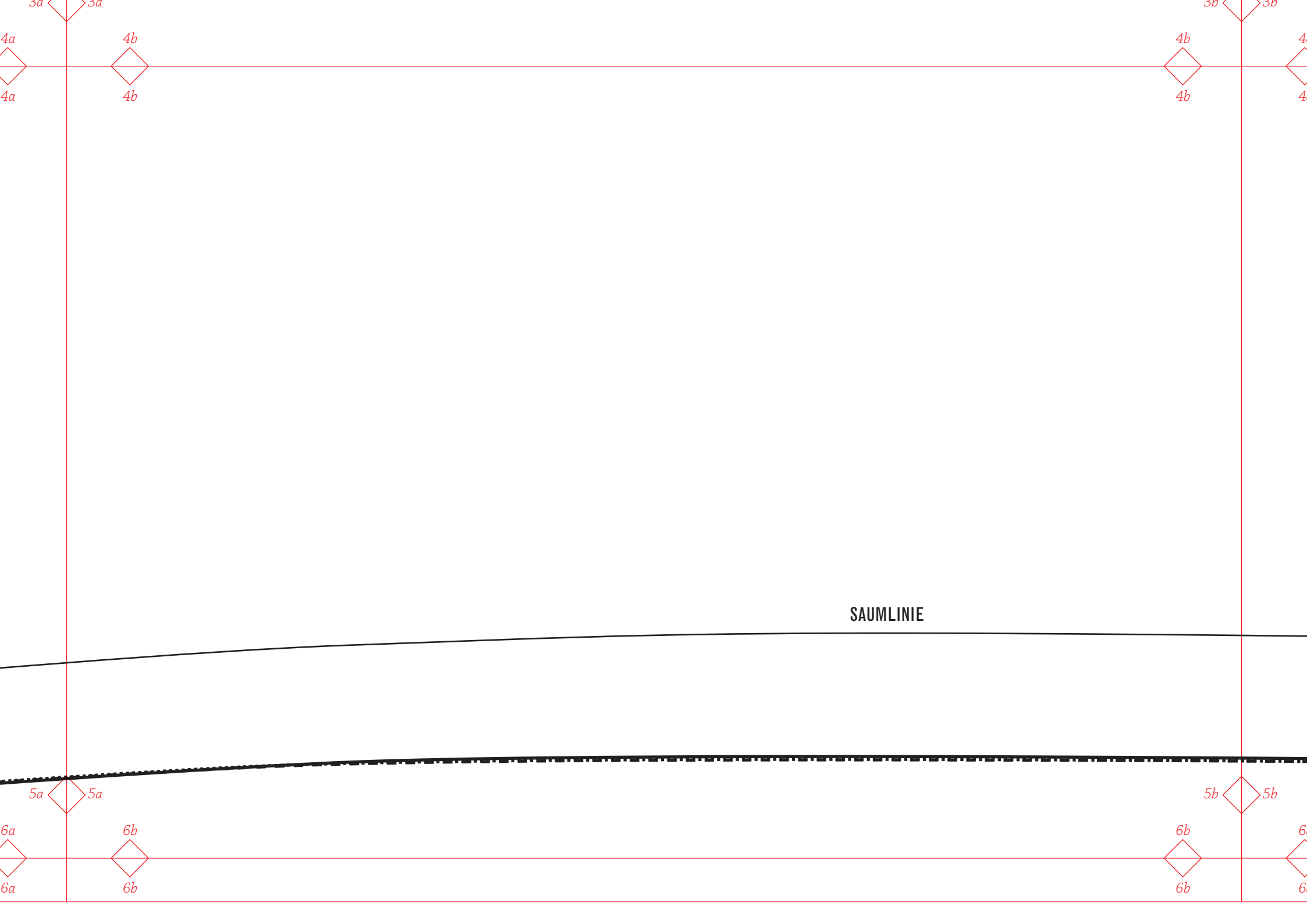
KNOPFLOCH

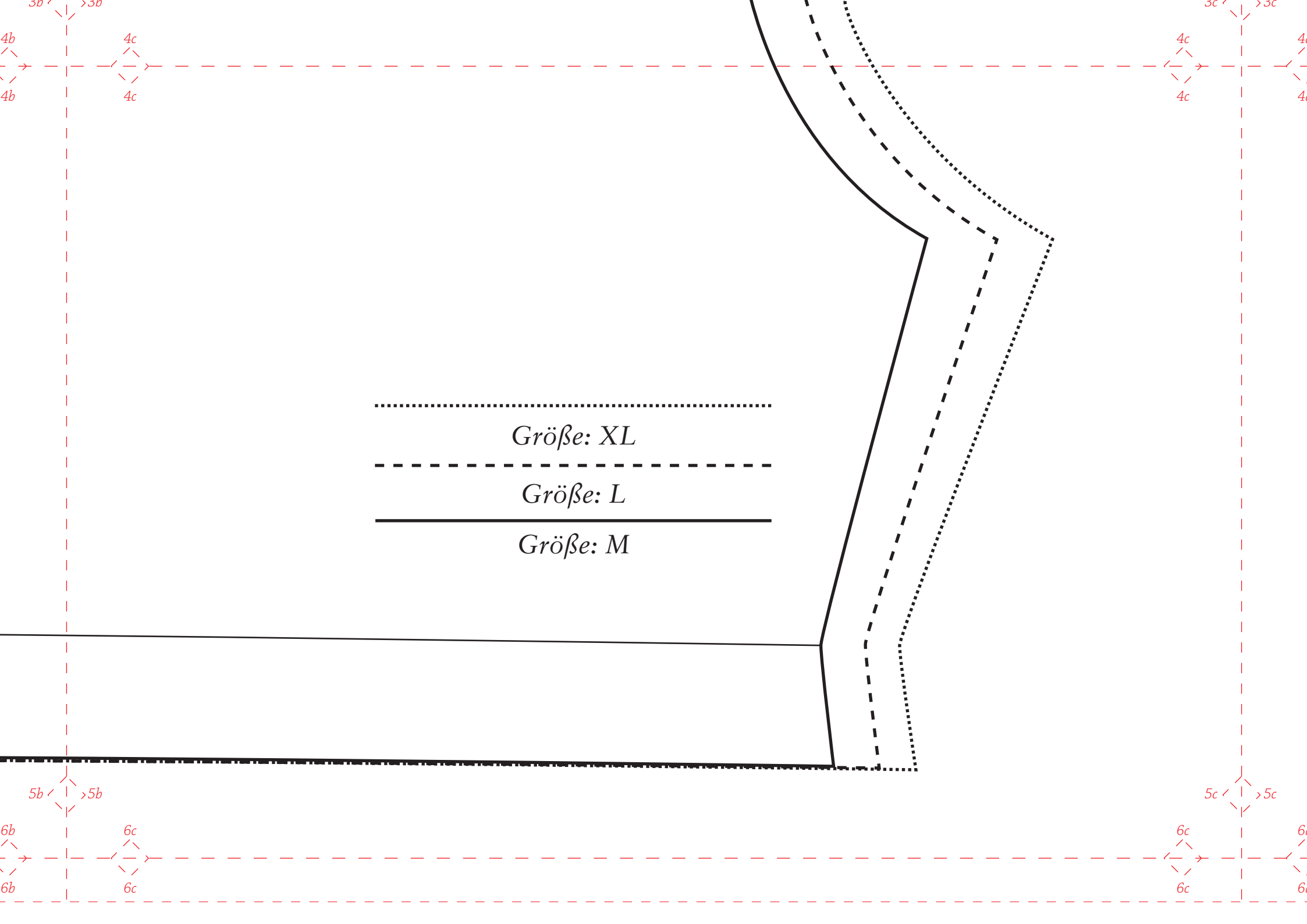
ENLAUF



Vorder- und Hinterhose 2 x zuschneiden







Größe: XL

Größe: L

Größe: M