

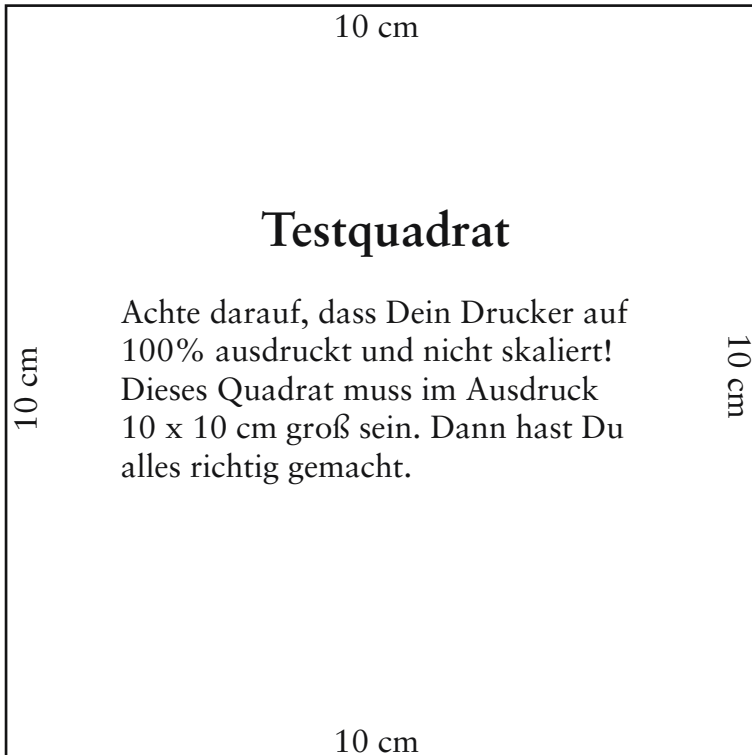
HANDMADE Kultur Schnittmuster

»Rock«

Das Schnittmuster ausdrucken

Nachdem Du das Schnittmuster heruntergeladen hast, kannst Du es entweder an Deinem eigenen Drucker oder in einem Copy-Shop ausdrucken.

Achte beim Drucken unbedingt darauf, dass das Papier richtig eingezogen wird und dass Dein Drucker den Schnitt **auf 100% ausdruckt (nicht skalieren!)**.



Zum Vergleich beachte das Testquadrat, es muss ausgedruckt **10 cm x 10 cm** groß sein!

Das Schnittmuster zusammenkleben

Sortiere die Blätter, so dass die erste Seite oben liegt. Beginne die erste Reihe zu kleben. Dabei bleibt das erste Blatt so wie es ist, bei den folgenden schneidest Du immer den linken Rahmen ab und klebst die Seiten so aneinander, dass Rauten und Zahlenkombinationen passend aufeinandertreffen.

Genauso verfährt Du mit den folgenden Reihen. Arbeite möglichst präzise und achte auch darauf, dass die Schnittlinien sauber aufeinandertreffen. Dann klebst Du die einzelnen Reihen aneinander. Dafür lässt Du die erste Reihe des Schnitts so wie sie ist, schneidest

aber bei der zweiten und den folgenden immer die obere Kante an dem Rahmen ab. Klebe die Reihen aneinander, wobei Du am besten immer zuerst die Mitte fixierst und dann zur rechten und zur linken Seite die Blätter ausrichtest

Die **komplette Nähanleitung** zu dem Projekt findest Du in unserem HANDMADE Kultur Magazin Nr. 03/2014

Hier kannst Du es online ordern:
www.handmadedekultur.de/shop

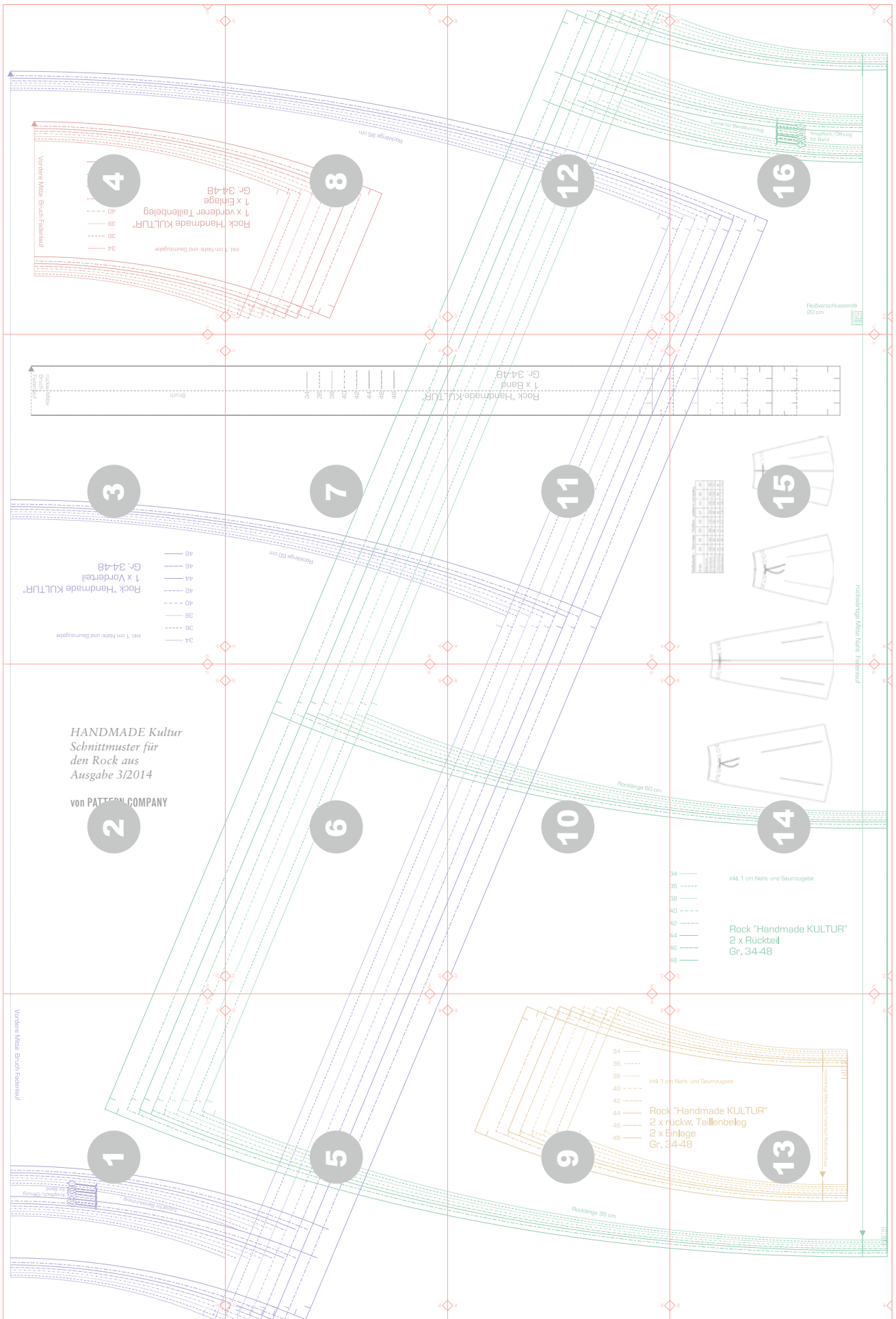
Noch mehr Schnittmuster findest Du auf:
www.handmadedekultur.de/schnittmuster

Viel Spaß beim Nähen wünscht dir das HANDMADE Kultur Team!



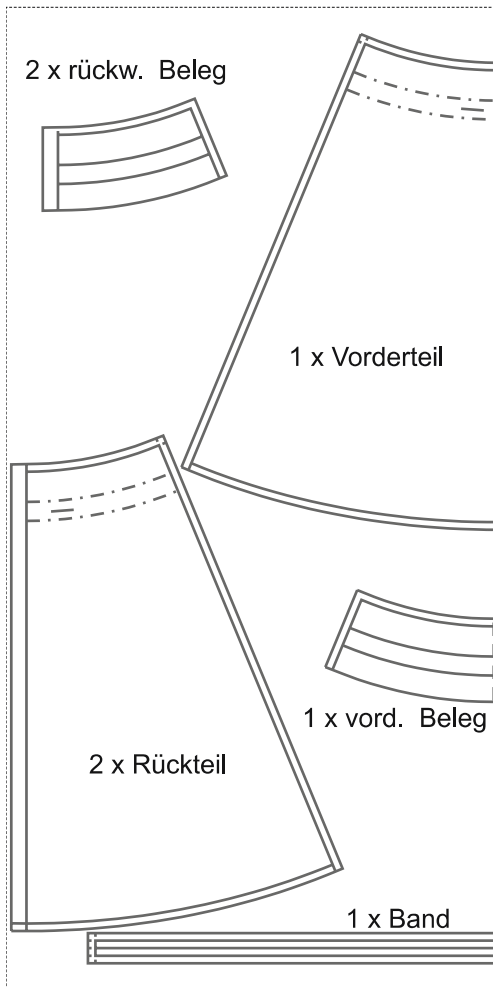
www.handmadedekultur.de und
www.facebook.com/HandmadeKultur

Übersicht des Ausdrucks und Anzahl/Anordnung der DIN A4 Seiten



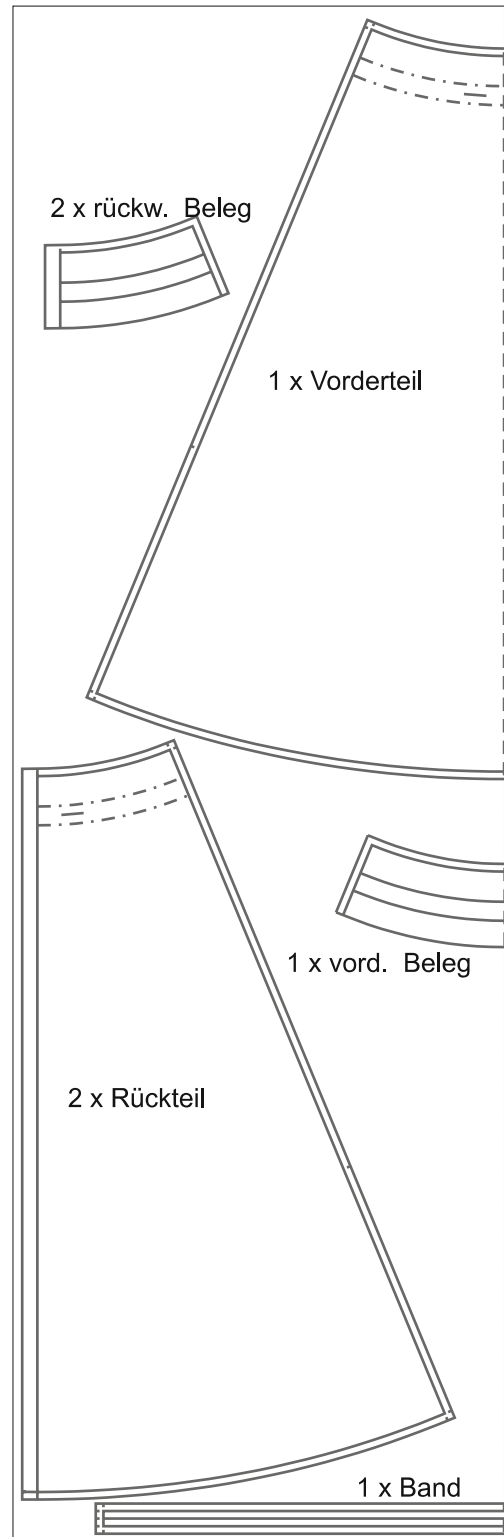
Auflageplan Rock kurz

1/2 Stoffbreite 65 cm

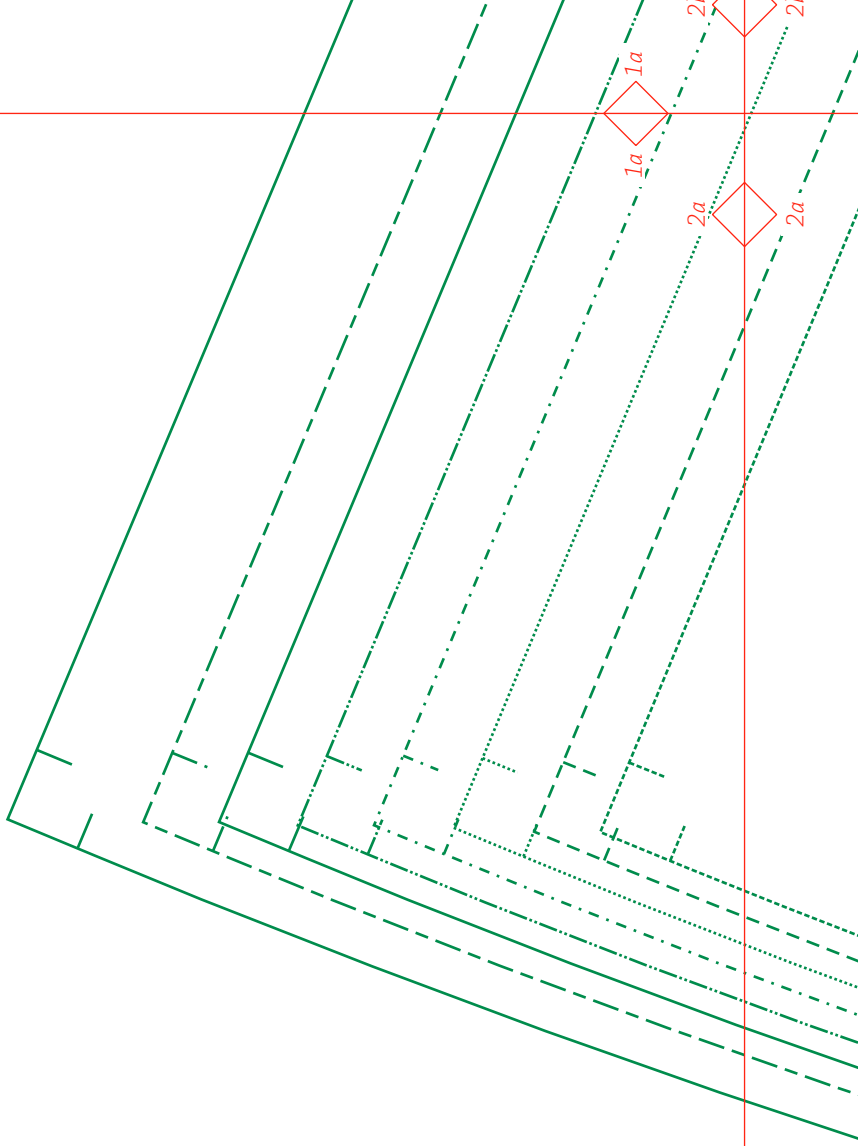
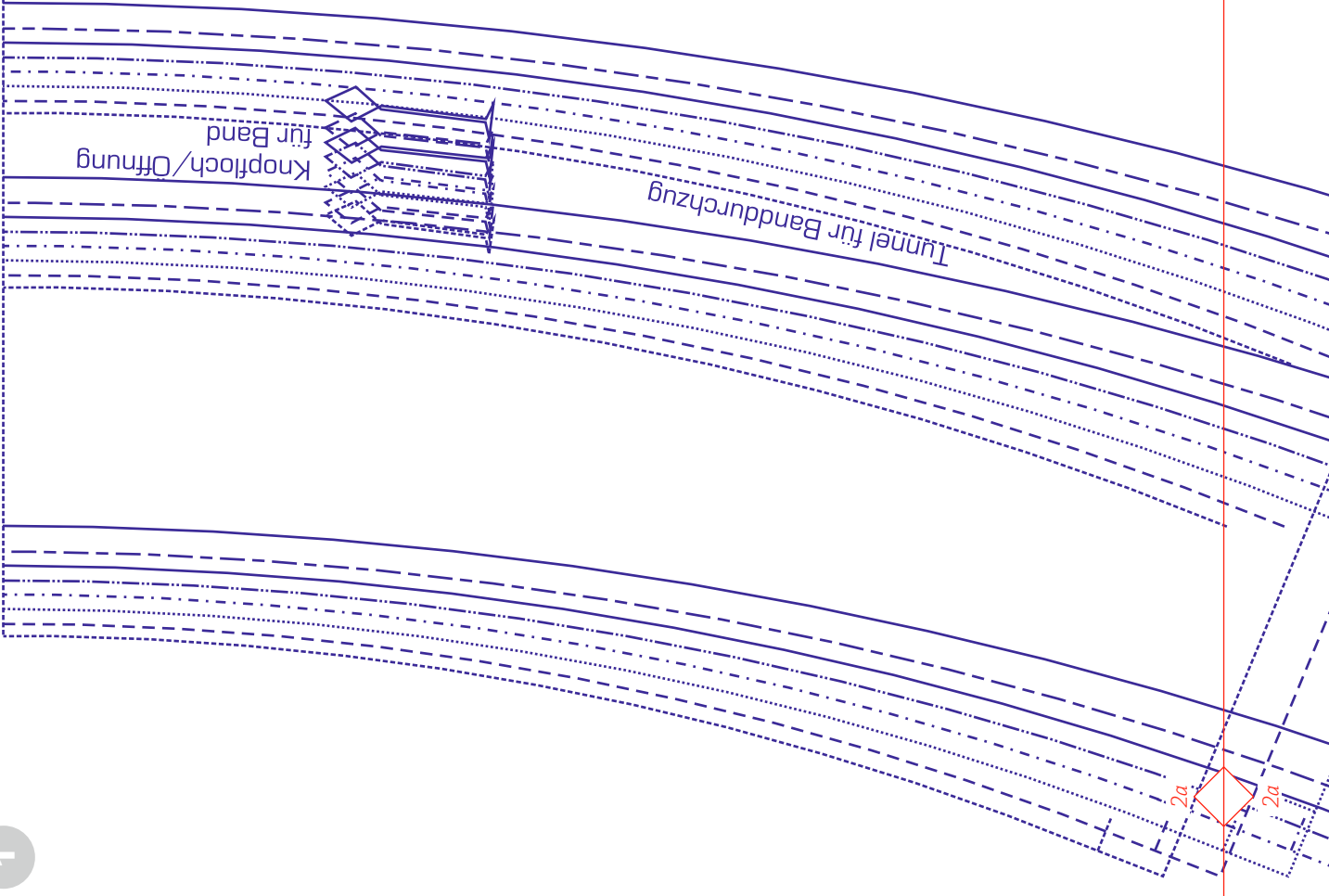


Auflageplan Rock lang

1/2 Stoffbreite 65 cm

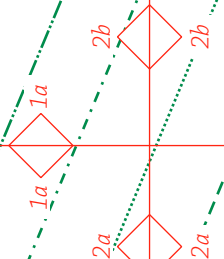
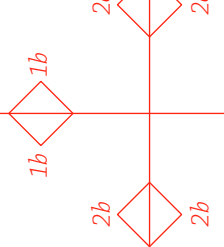


Vordere Mitte Bruch Fadenlauf



HANDMADE Kultur
Schnittmuster für
den Rock aus
Ausgabe 3/2014

von PATTERN COMPANY



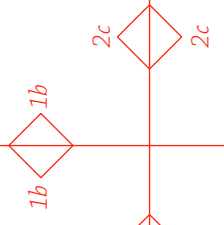
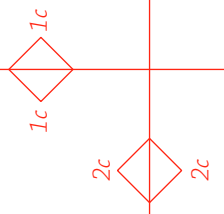
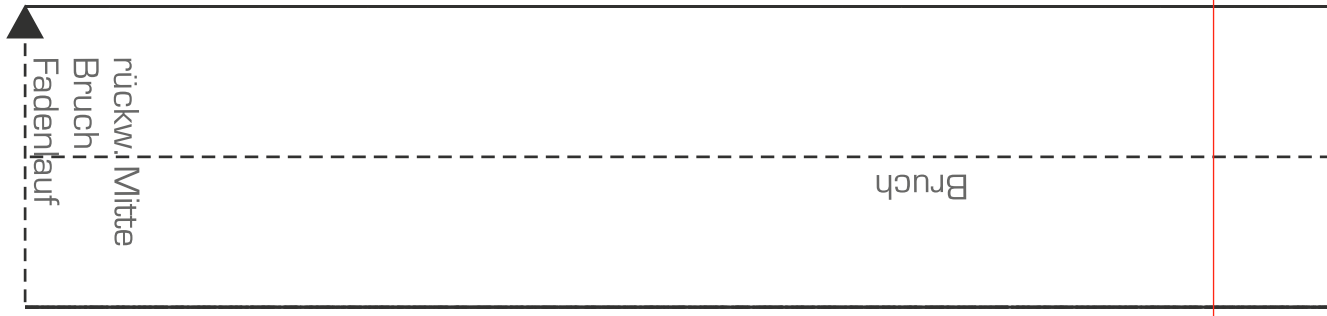
Rock "Handmade KULTUR"

1 x Vorderteil

Gr. 34-48

inkl. 1 cm Naht- und Saumzugabe

- 34 - - - - -
- 36 - - - - -
- 38 -
- 40 - - - - -
- 42 - - - - -
- 44 - - - - -
- 46 - - - - -
- 48 - - - - -

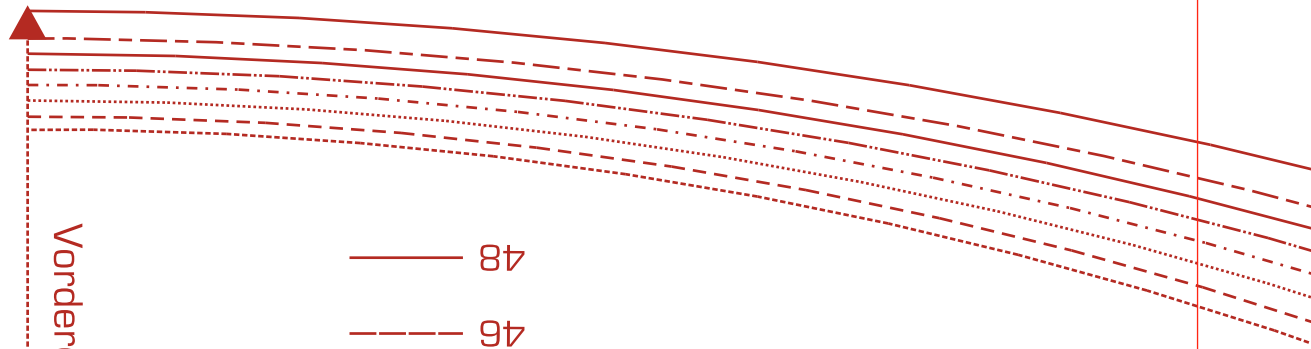
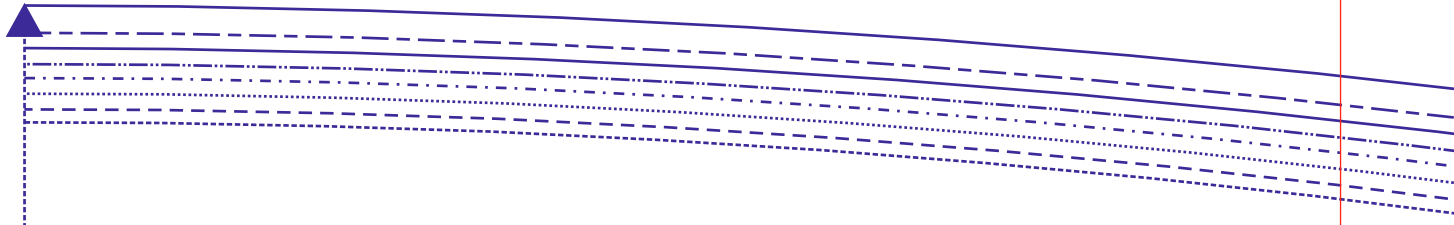


inkl. 1 cm Naht- und Saumzugabe

ock "Handmade KULTUR"
x vorderer Taillebeleg
x Einlage
r. 34-48

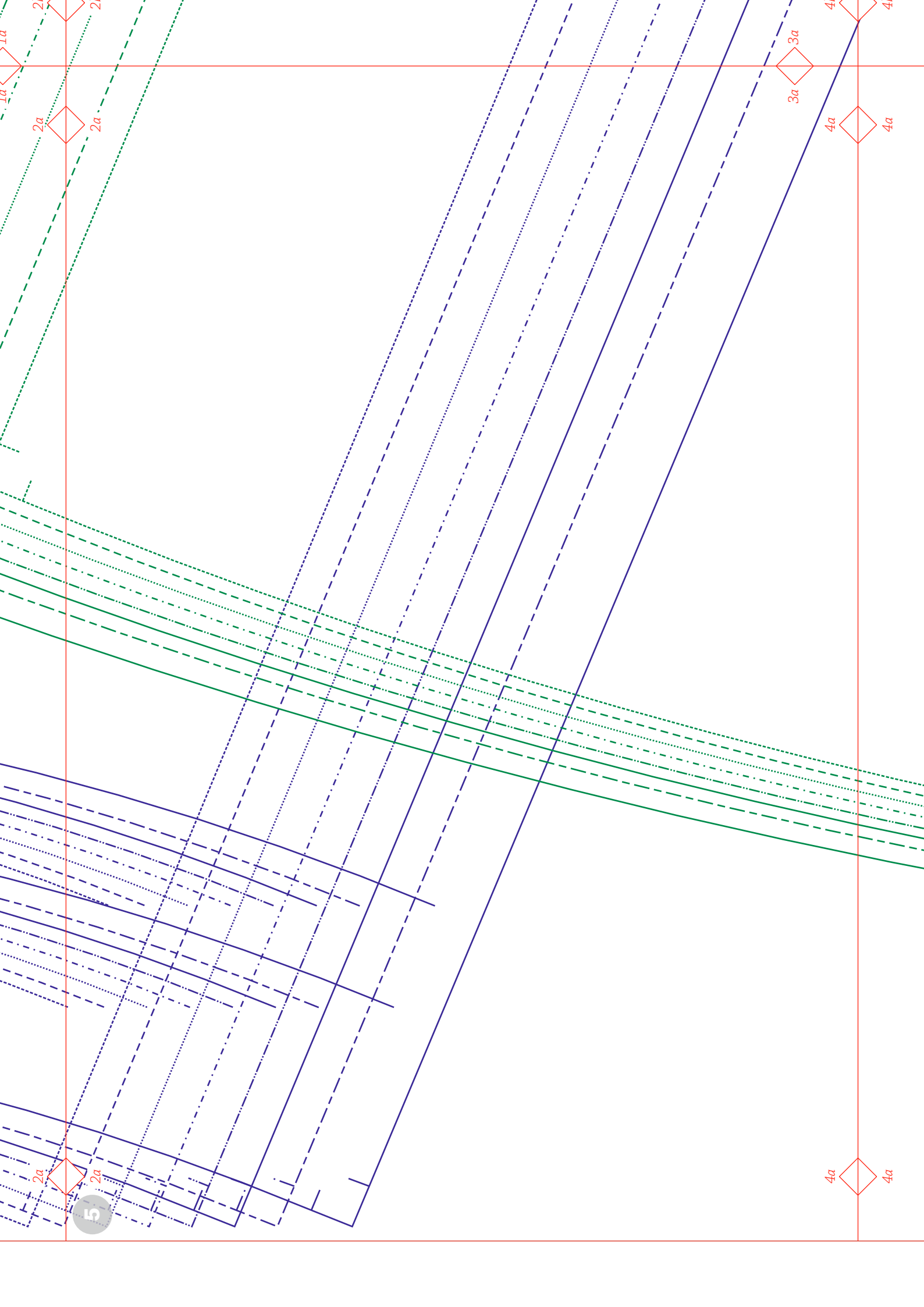
- 48
- - - 46
- 44
- · - · - 42
- - - 40
- · · · · 38
- - - 36
- · - · - 34

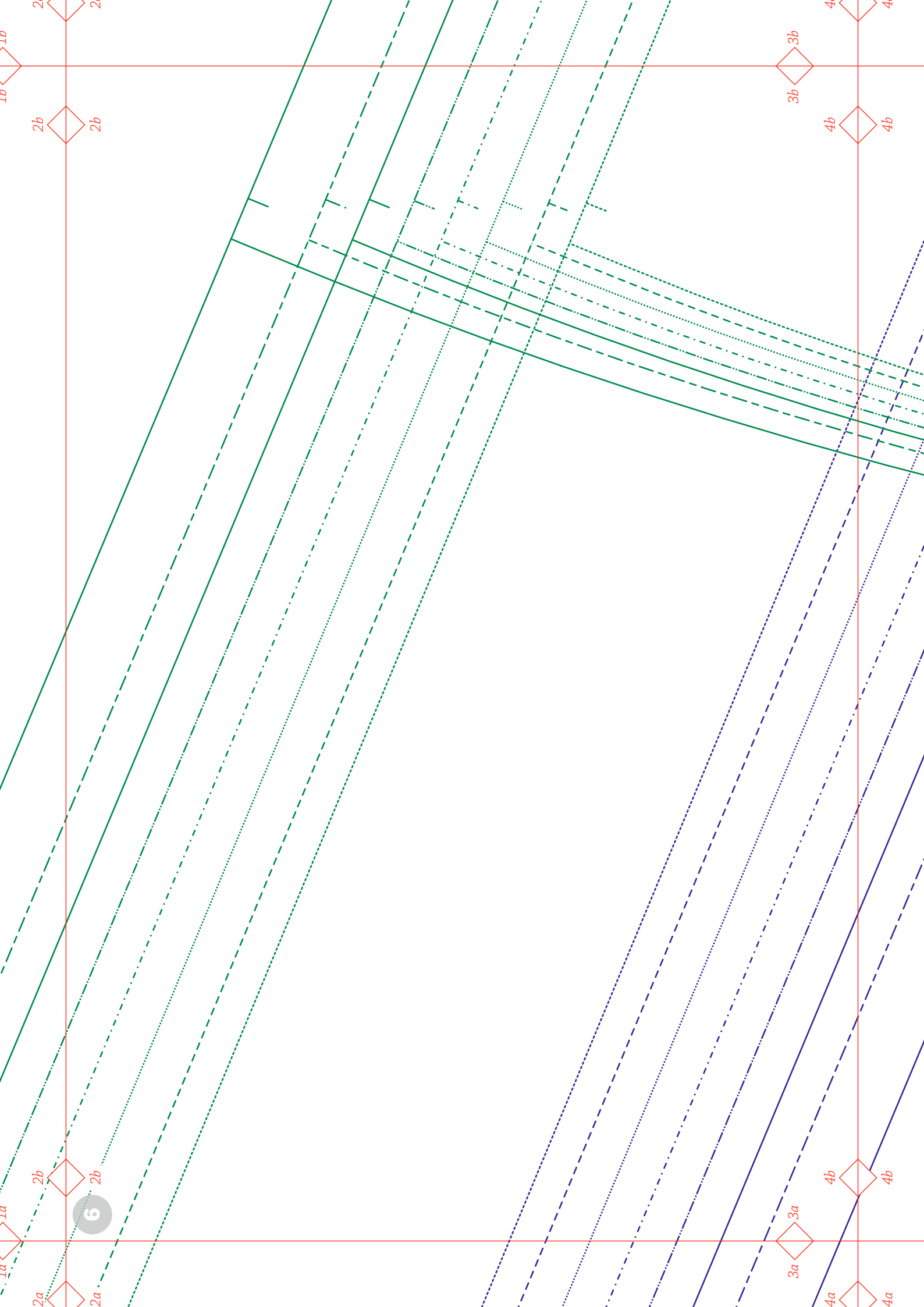
Vordere Mitte Bruch Fadenlauf

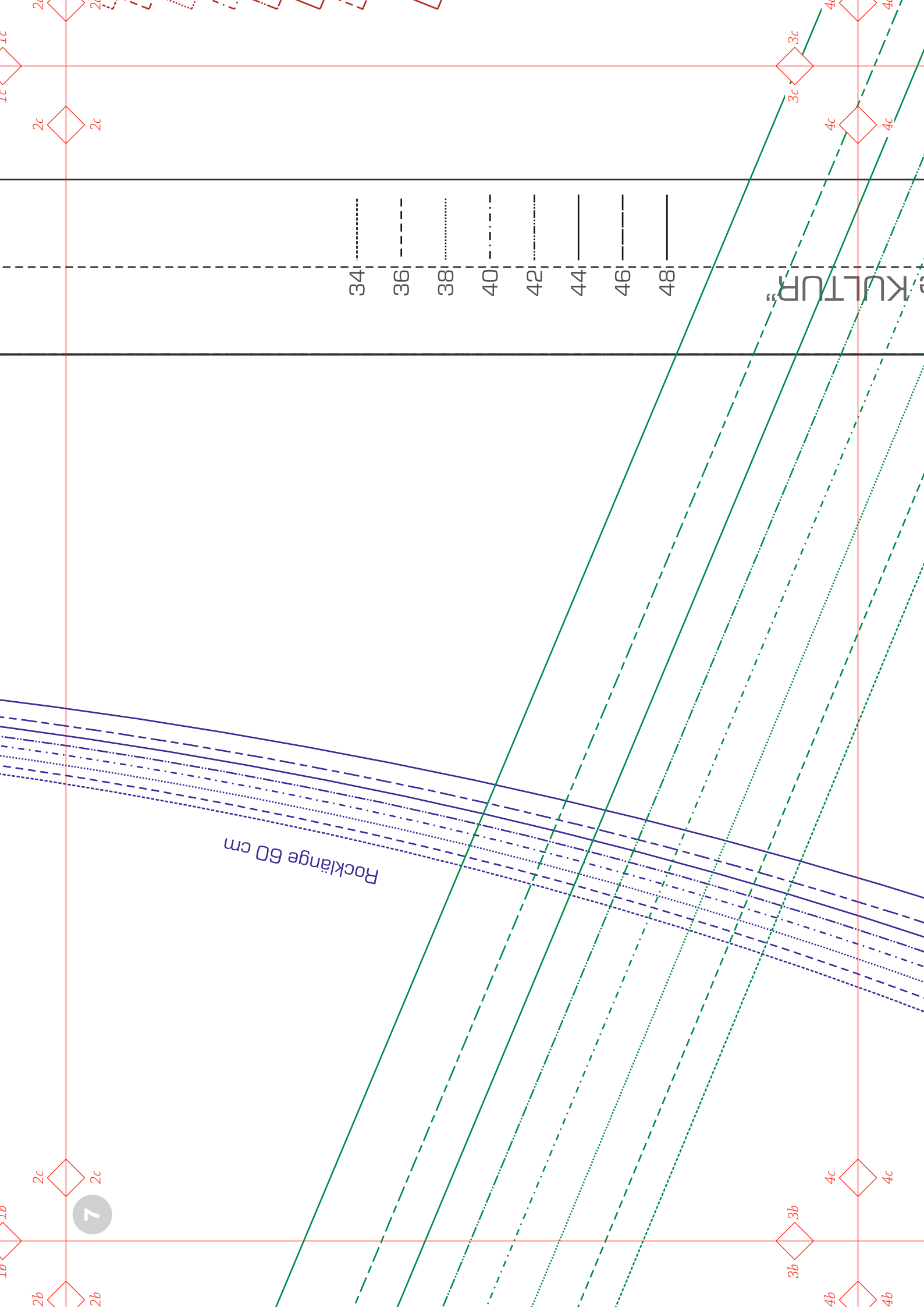


1d
2d

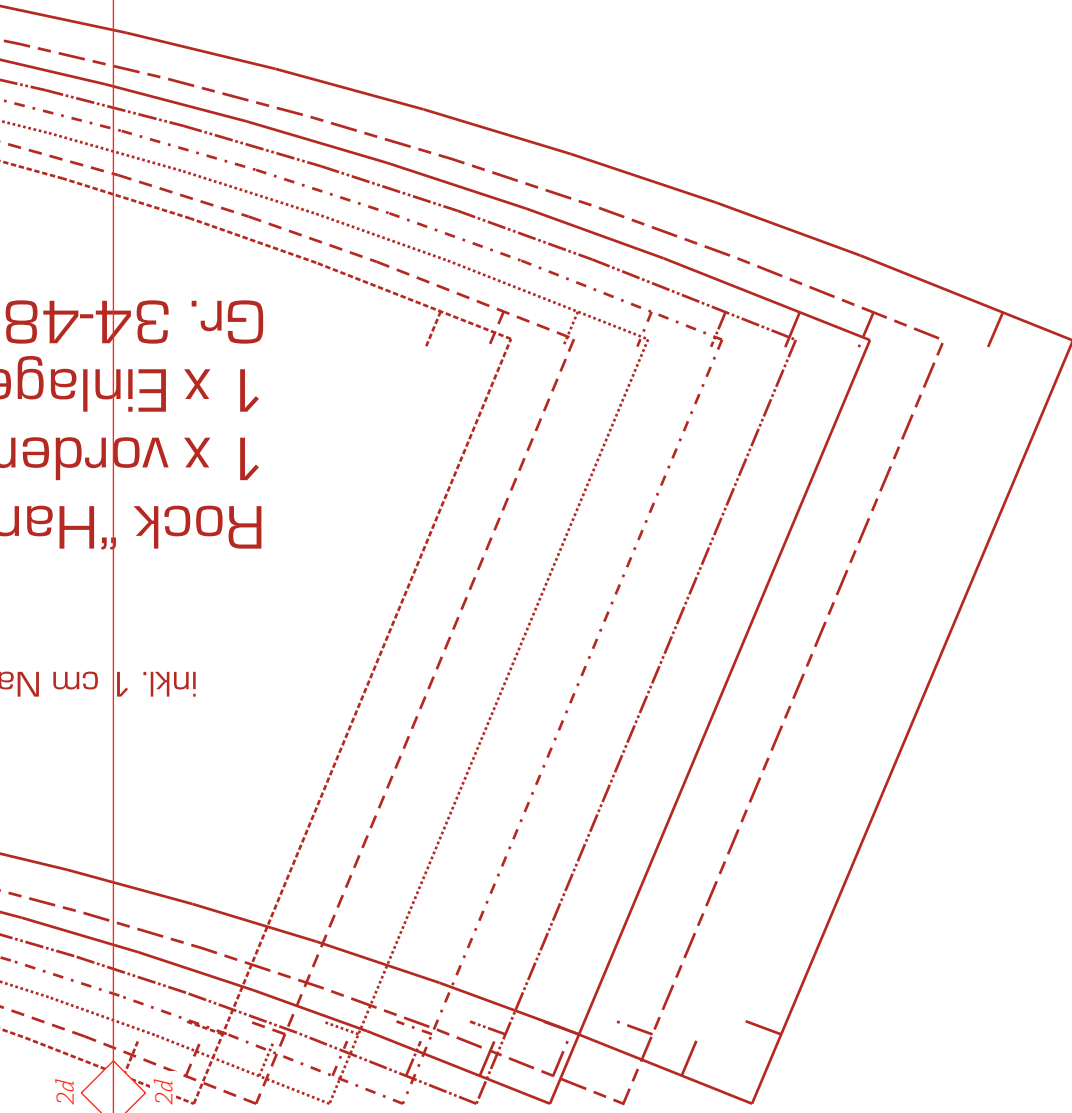
1c
2c



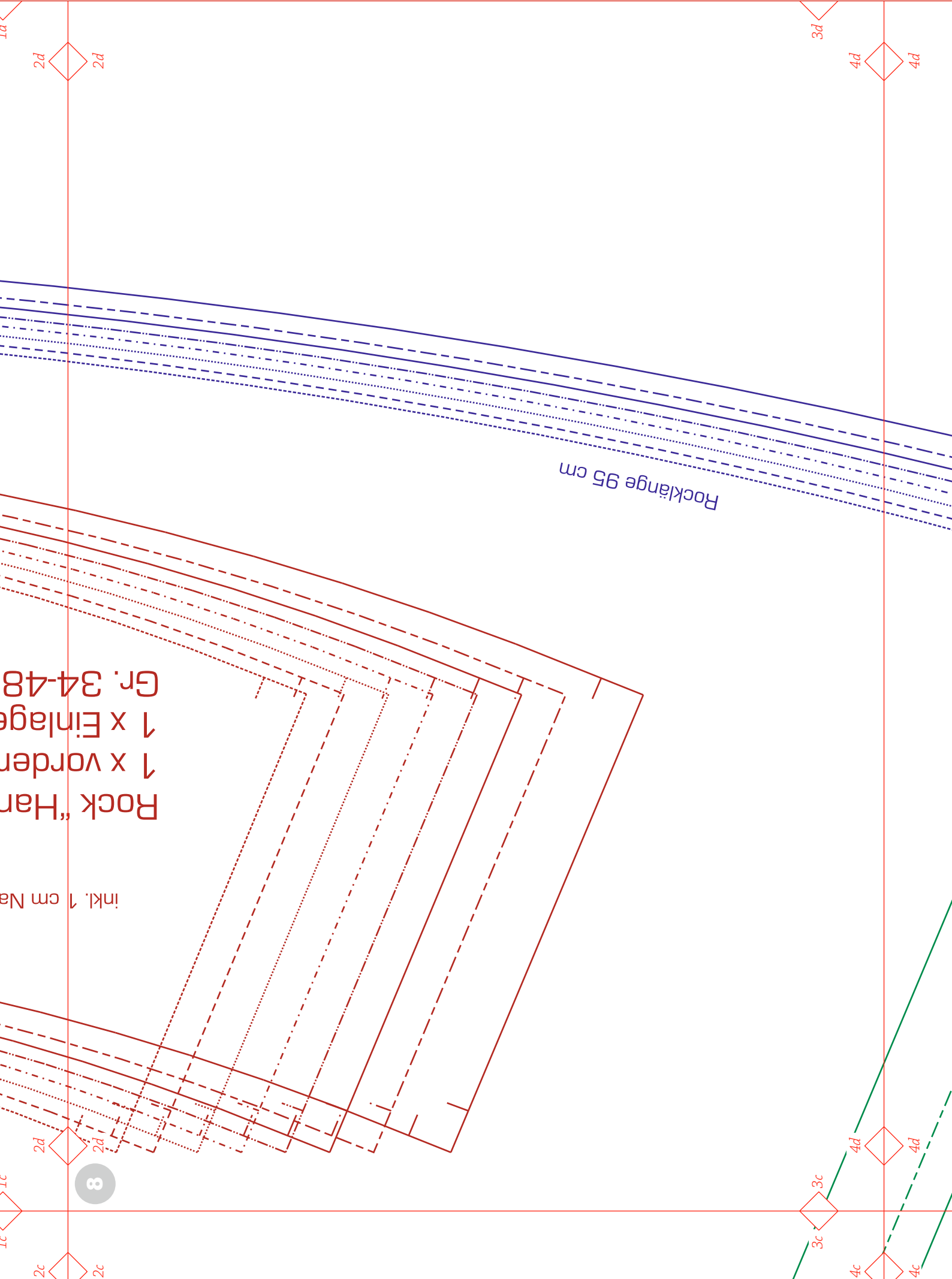
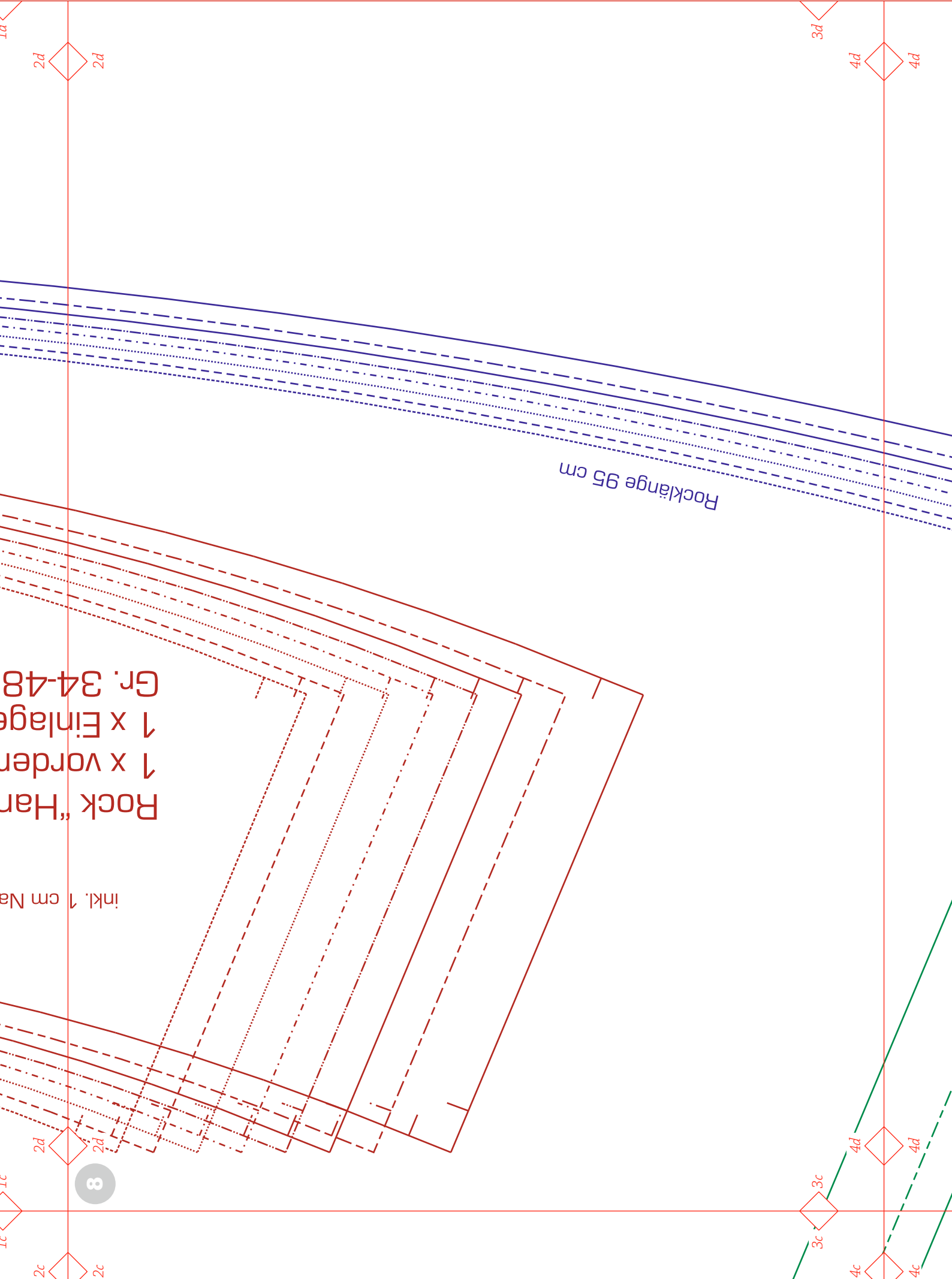


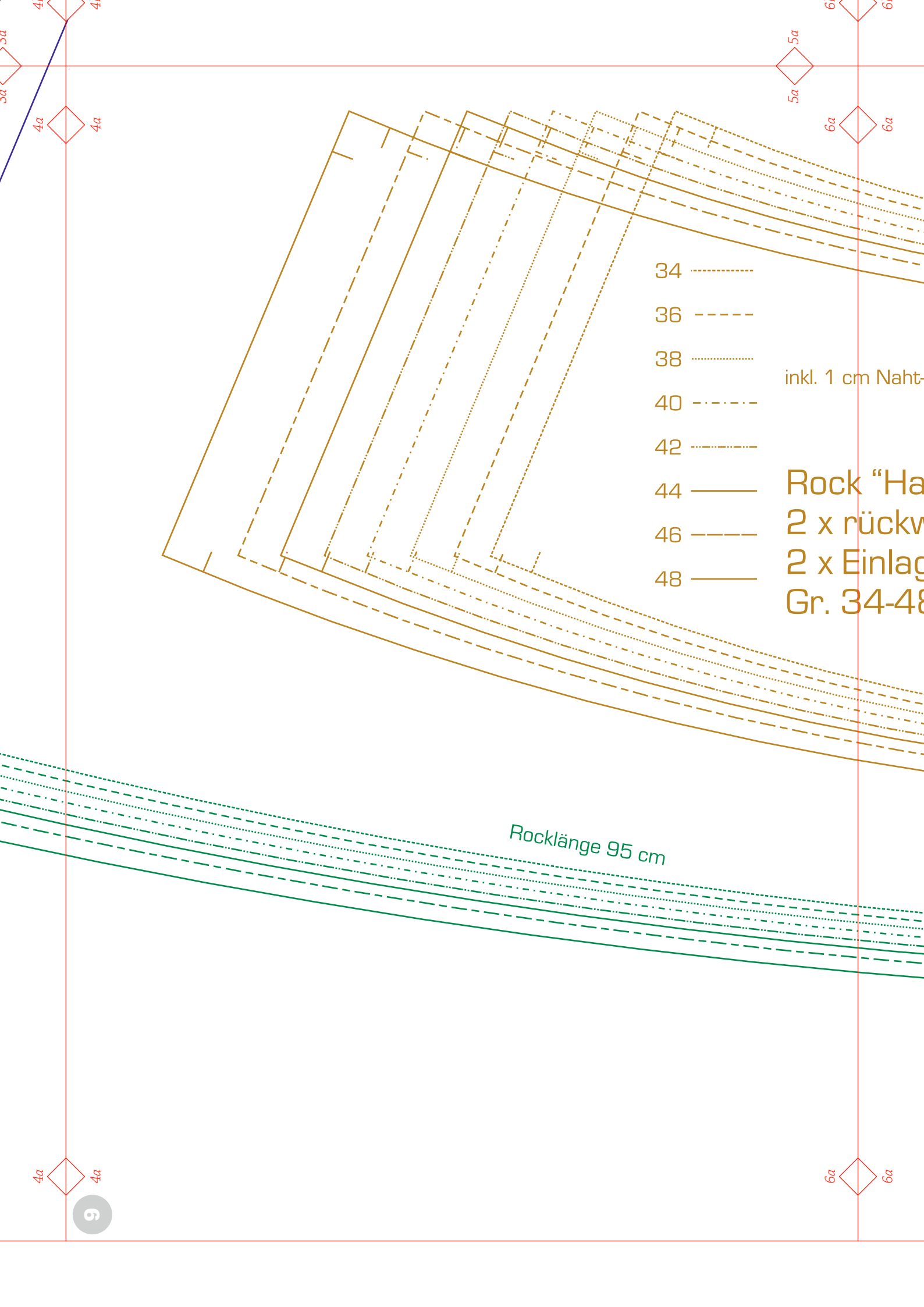


Rock "Har
1 x vorder
1 x Einlage
Gr. 34-48
inkl. 1 cm Na



Rocklänge 95 cm





- 34 (dotted line)
- 36 - - - - (dashed line)
- 38 (dotted line)
- 40 - · - · - (dash-dot line)
- 42 - · - · - (dash-dot line)
- 44 ——— (solid line)
- 46 - - - - (dashed line)
- 48 ——— (solid line)

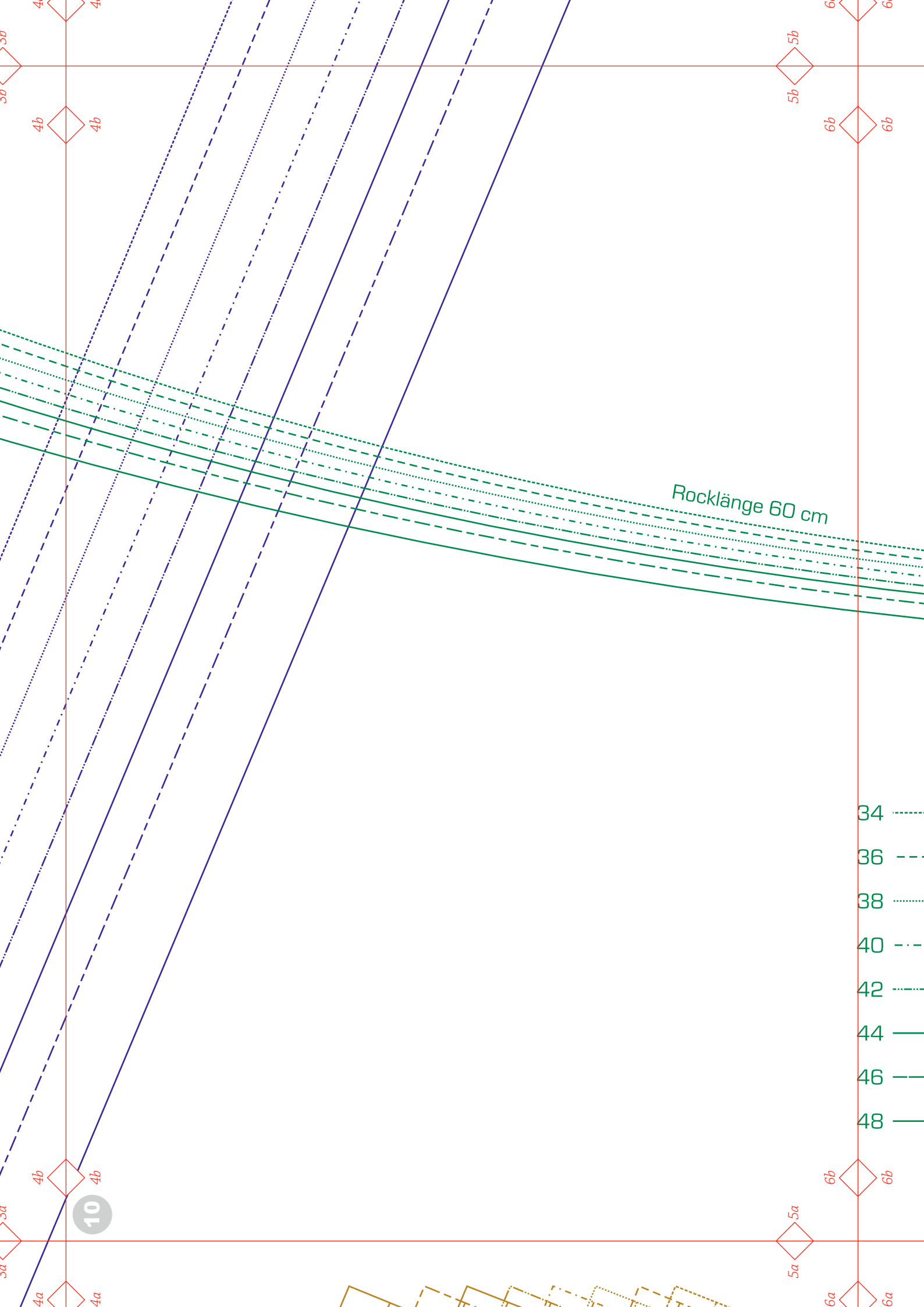
inkl. 1 cm Naht

Rock "Ha
2 x rückw
2 x Einlag
Gr. 34-48

Rocklänge 95 cm

4a

6a



Rocklänge 60 cm

10

34
36
38
40
42
44
46
48

4b 4b

6b 6b

5b 5b

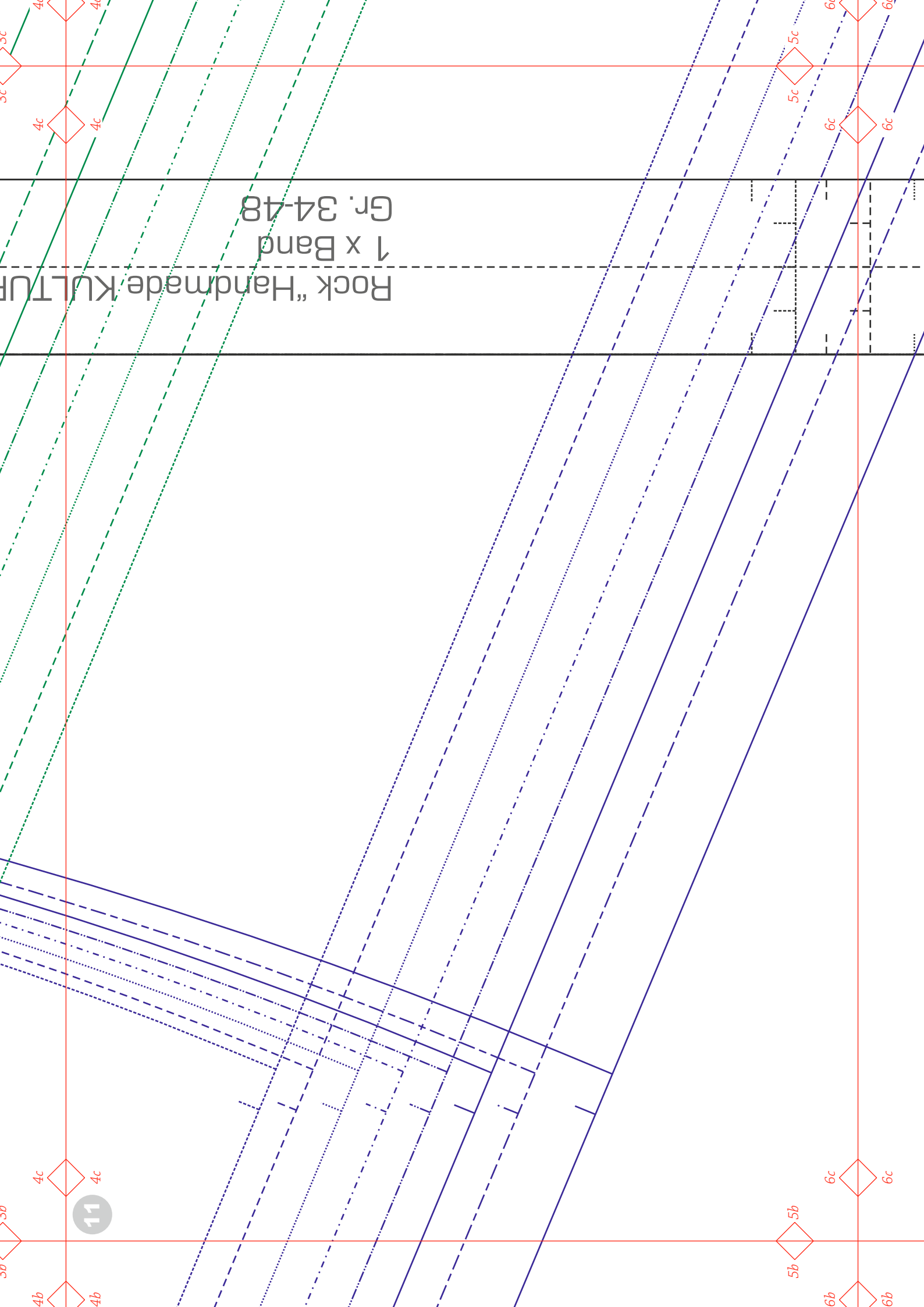
4b 4b

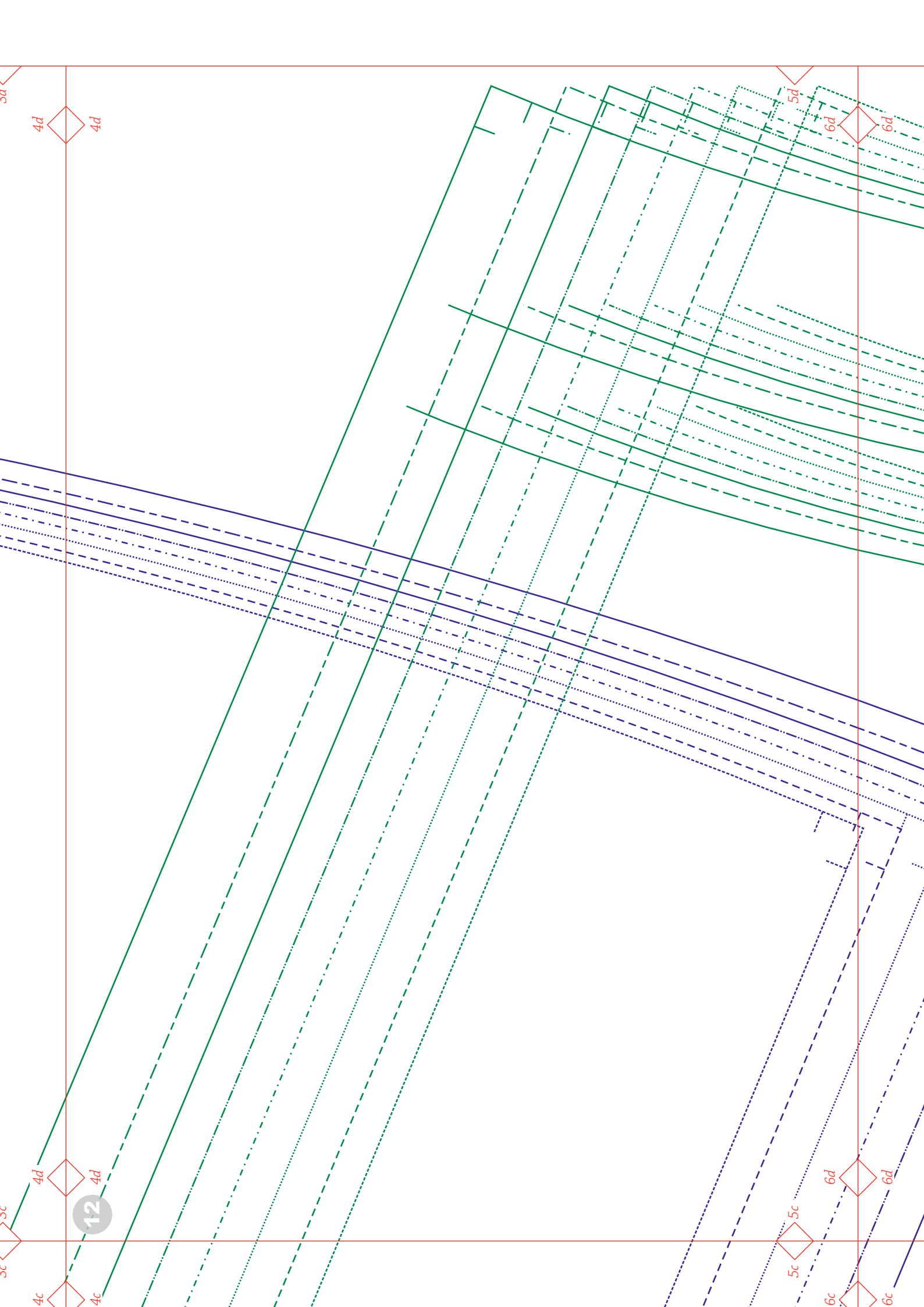
6b 6b

5a 5a

4a 4a

6a 6a





inkl. 1 cm Naht- und Saumzugabe

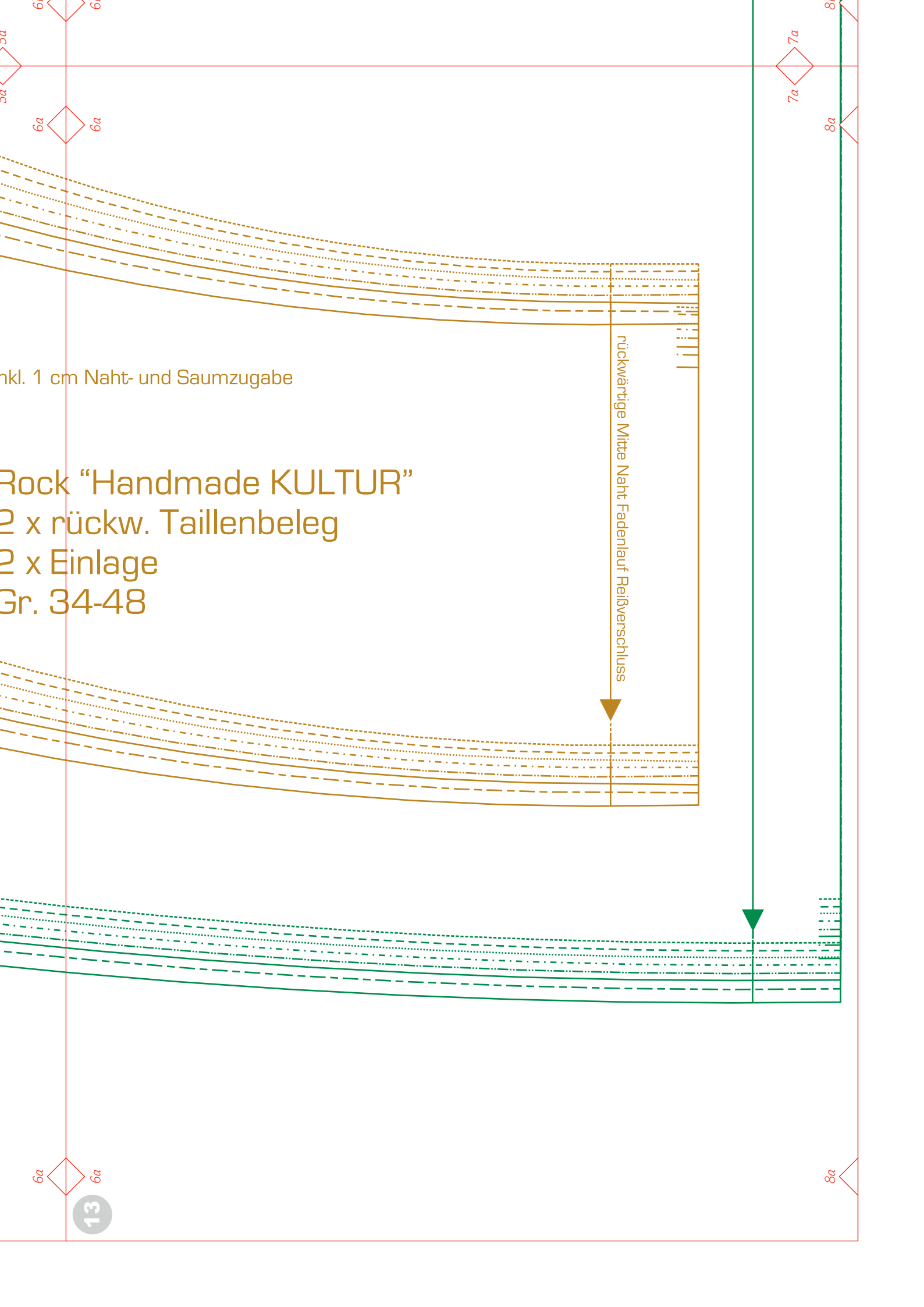
Rock "Handmade KULTUR"

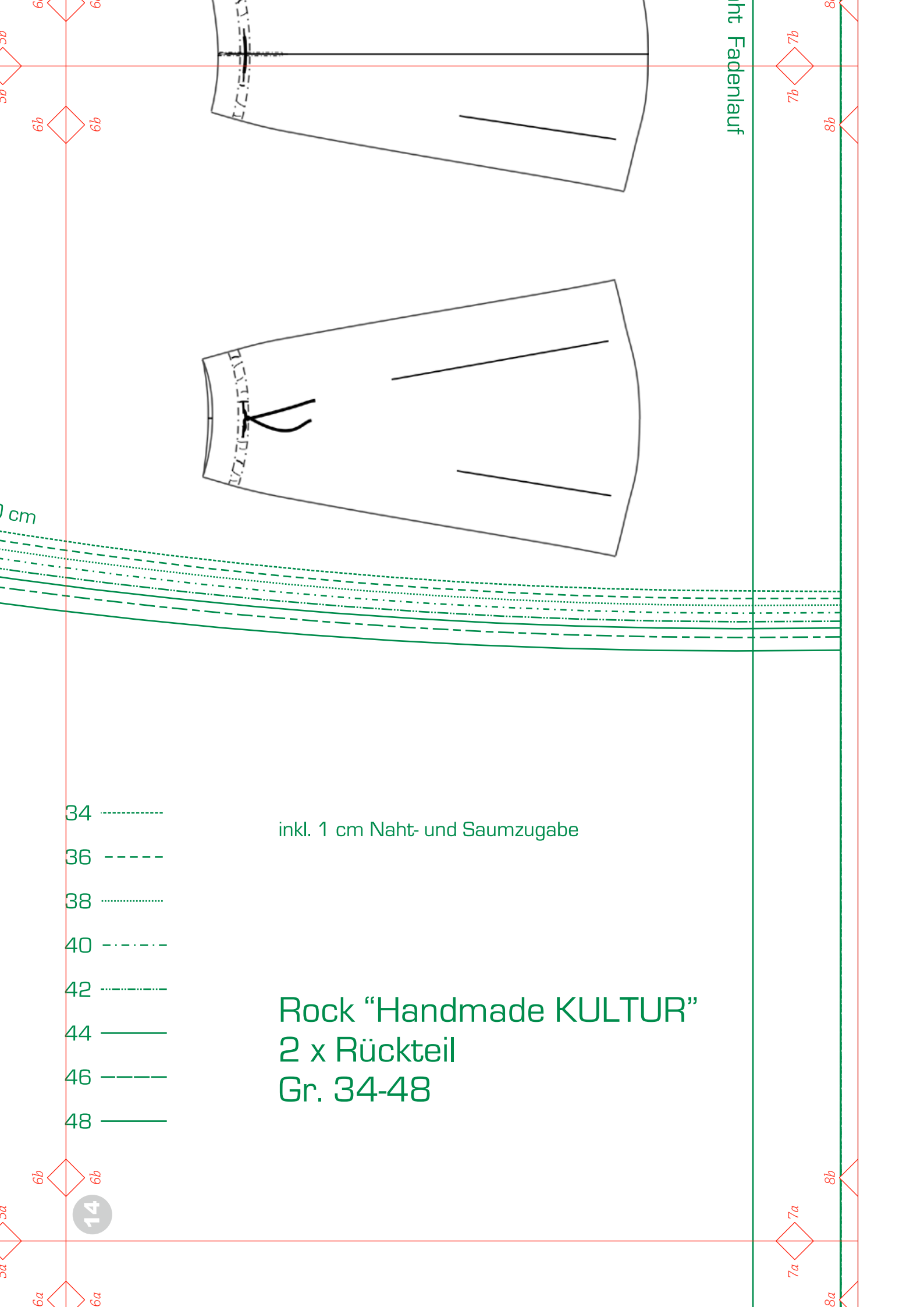
2 x rückw. Taillenbeleg

2 x Einlage

Gr. 34-48

rückwärtige Mitte Naht Fadenlauf Reißverschluss



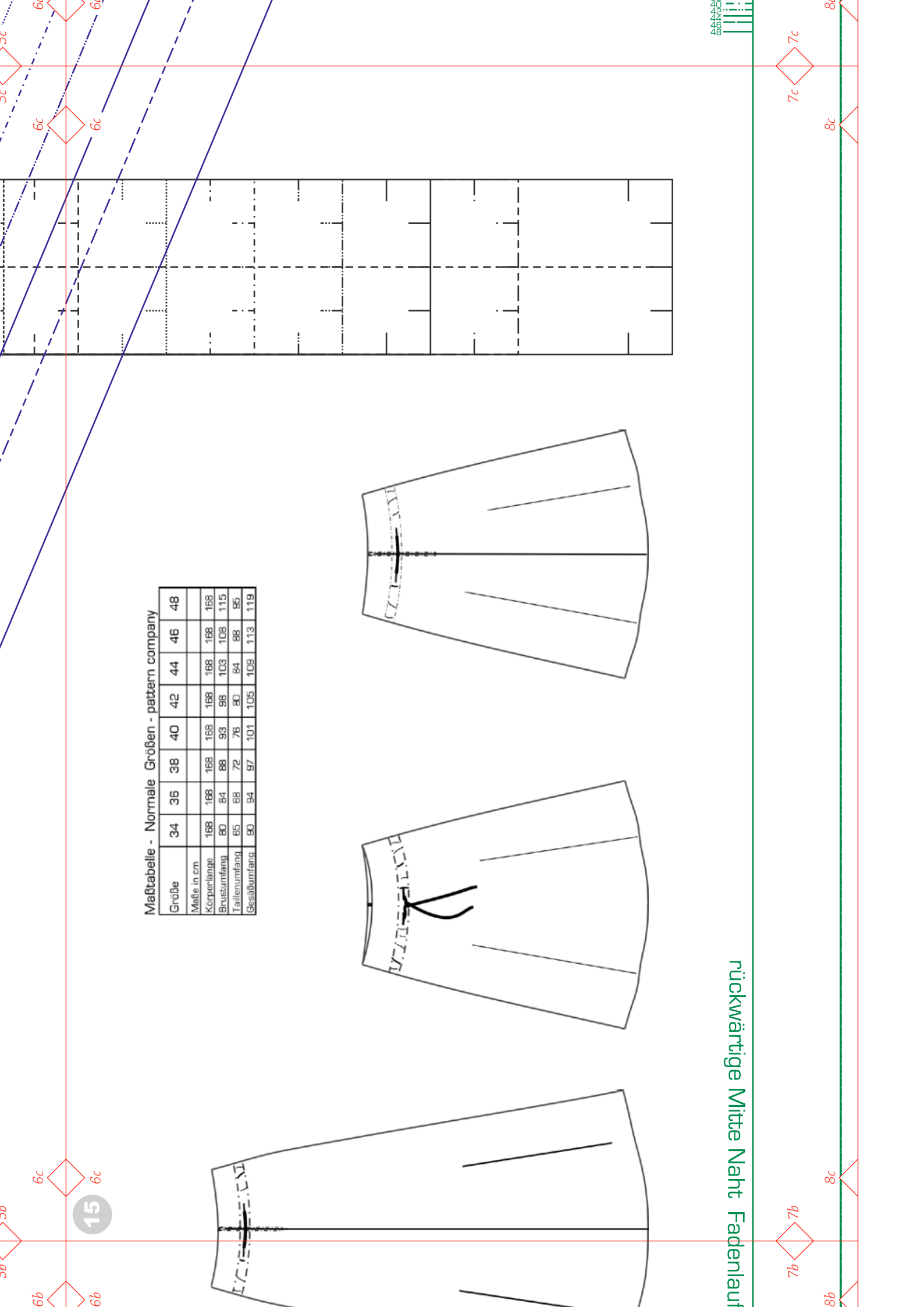


ht Fadenlauf

inkl. 1 cm Naht- und Saumzugabe

Rock "Handmade KULTUR"
2 x R ckteil
Gr. 34-48

- 34 - - - - -
- 36 - - - - -
- 38 - - - - -
- 40 - - - - -
- 42 - - - - -
- 44 - - - - -
- 46 - - - - -
- 48 - - - - -



Maßtabelle - Normale Größen - pattern company

Größe	34	36	38	40	42	44	46	48
Maße in cm								
Körperlänge	168	168	168	168	168	168	168	168
Brustumfang	80	84	88	93	98	103	108	115
Tailenumfang	65	68	72	76	80	84	88	95
Gesäßumfang	90	94	97	101	105	109	113	119

rückwärtige Mitte Naht Fadenlauf

15

