

cafe' COSTURA
MODELO short fralda
PEÇA costas
CORTE 2 vezes tecido1/
 2 vezes tecido2
TAMANHO 1
 Cintura 74cm /Quadril 96cm

linha de corte
 esse molde já inclui 1cm de costura

FIO

gancho costas

entrepernas *

cafe' COSTURA INSTRUÇÕES DE MONTAGEM SHORT FRALDA DUPLA FACE

- 1 montar a modelagem seguindo as marcações de encaixe.
- 2 recortar a modelagem, e posicionar no tecido seguindo a linha do fio - sempre paralela a linha da orelha
- 3 Cortar o tecido.
- 4 Costurar a frente do lado 1 e do lado 2 separadamente pelo gancho.
- 5 costurar as costas do lado 1 e do lado 2 separadamente pelo gancho.
- 6 juntar frente e costas pelo entrepernas (*)
- 7 juntar lado 1 e lado 2 pelas bainhas.
- 8 prender o cós, deixando abertura para o elástico.

MATERIAL
 70cm de algodão ou viscose cor lisa
 70cm de algodão ou viscose estampado
 1.60m de elástico com 1cm de largura

observações gerais
 - esses moldes já tem 1cm de margem de costura
 - as medidas nos moldes, se referem às medidas do seu corpo, e não às medidas do short.

PRONTA PARA BRILHAR

gancho frente

FIO

cafe' COSTURA
MODELO short fralda
PEÇA frente
CORTE 2 vezes tecido1/
 2 vezes tecido2
TAMANHO 1
 Cintura 74cm /Quadril 96cm

linha de corte
 esse molde já inclui 1cm de costura

entrepernas *

cafe' COSTURA
MODELO Short fralda
PEÇA cós
CORTE uma vez no tecido dobrado
TAMANHO 1
 Cintura 74cm /Quadril 96cm

linha de corte
 esse molde já inclui 1cm de costura

FIO

linha de dobra

dobra do tecido



*cafe'***COSTURA**

MODELO short fralda

PEÇA costas

CORTE 2 vezes tecido1/
2 vezes tecido2

TAMANHO 1

Cintura 74cm /Quadril 96cm

linha de corte

esse molde já inclui 1cm de costura

*cafe'***COSTURA**



cafe' COSTURA

FIO

2



cafe' COSTURA

3

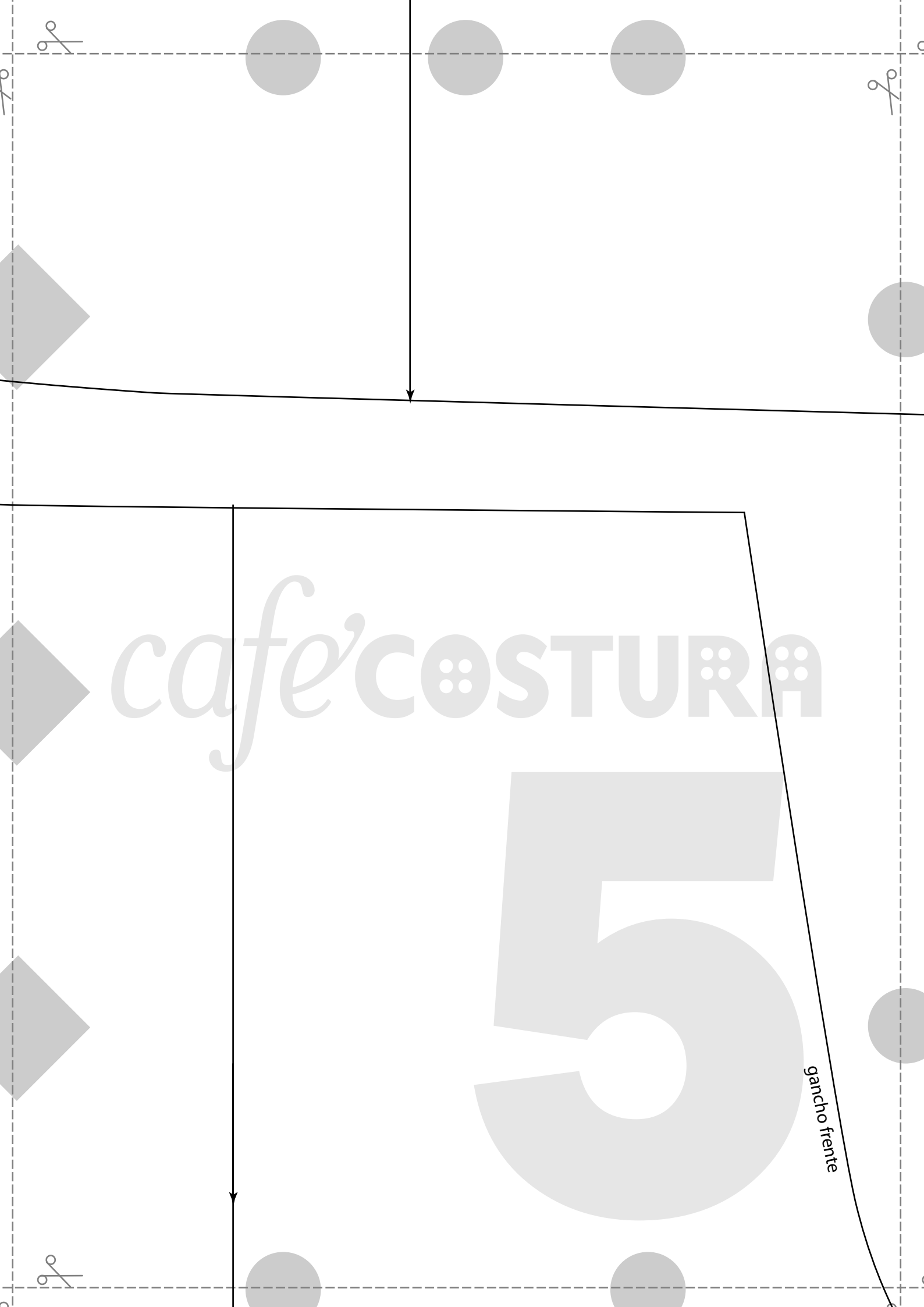
gancho costas



cafe' COSTURA

4





cafe' COSTURA

5

gancho frente

- 1 montar a modelagem seguindo as marcações de encaixe.
- 2 recortar a modelagem, e posicionar no tecido seguindo a linha do fio - sempre paralela a linha da ourela
- 3 Cortar o tecido.
- 4 Costurar a frente do lado 1 e do lado 2 separadamente pelo gancho.
- 5 costurar as costas do lado 1 e do lado 2 separadamente pelo gancho.
- 6 juntar frente e costas pelo entrepernas (*)
- 7 juntar lado 1 e lado 2 pelas bainhas.
- 8 prender o cóis, deixando abertura para o elástico.

PRONTA PARA BRILHAR

MATERIAL

- 70cm de algodão ou viscose cor lisa
- 70cm de algodão ou viscose estampado
- 1,60m de elástico com 1cm de largura

observações gerais

- esses moldes já tem 1cm de margem de costura
- as medidas nos moldes, se referem às medidas do seu corpo, e não às medidas do short.

entrepernas ★

cafe' COSTURA

cafe' COSTURA

MODELO Short fralda

PEÇA cós

CORTE uma vez no tecido
dobrado

TAMANHO 1

Cintura 74cm / Quadril 96cm

linha de corte

esse molde já inclui 1cm de costura

FIO

cafe' COSTURA

MODELO short fralda

PEÇA frente

CORTE 2 vezes tecido1/
2 vezes tecido2

TAMANHO 1

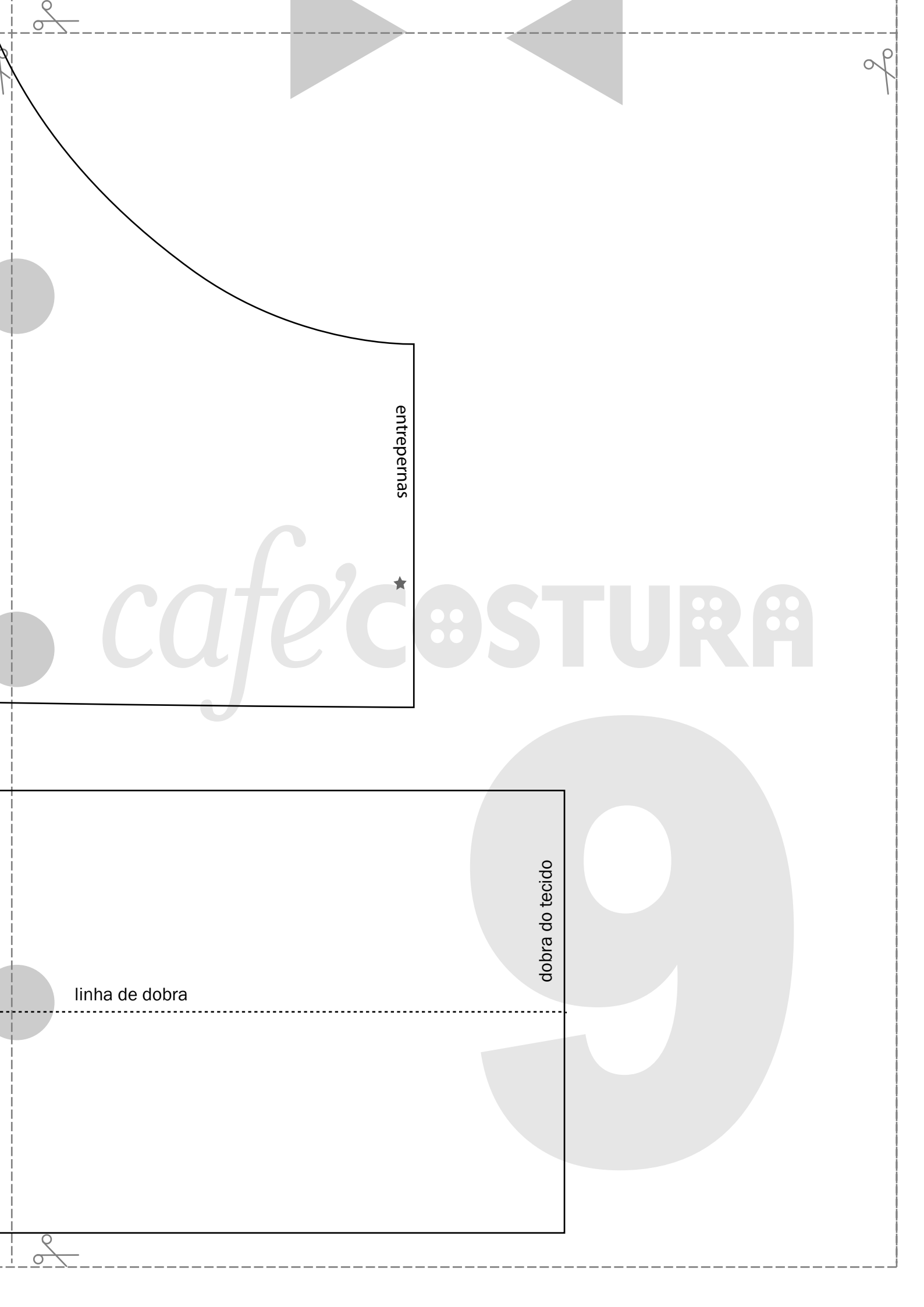
Cintura 74cm /Quadril 96cm

linha de corte

esse molde já inclui 1cm de costura

cafe' COSTURA

FIO



entrepernas

cafe' COSTURA

dobra do tecido

linha de dobra

9