

cafe' COSTURA

cafe' COSTURA

cafe' COSTURA

1

cafe' COSTURA
MODELO short fralda
PEÇA costas
CORTE 2 vezes tecido1/
 2 vezes tecido2
TAMANHO 2
 Cintura 78cm / Quadril 100cm

linha de corte
 esse molde já inclui 1cm de costura

FIO

gancho costas

entrepernas *

cafe' COSTURA

cafe' COSTURA

cafe' COSTURA

INSTRUÇÕES DE MONTAGEM SHORT FRALDA DUPLA FACE

- 1 montar a modelagem seguindo as marcações de encaixe.
- 2 recortar a modelagem, e posicionar no tecido seguindo a linha do fio - sempre paralela a linha da ourla
- 3 Cortar o tecido.
- 4 Costurar a frente do lado 1 e do lado 2 separadamente pelo gancho.
- 5 costurar as costas do lado 1 e do lado 2 separadamente pelo gancho.
- 6 juntar frente e costas pelo entrepernas (*)
- 7 juntar lado 1 e lado 2 pelas bainhas.
- 8 prender o cós, deixando abertura para o elástico.

MATERIAL
 70cm de algodão ou viscose cor lisa
 70cm de algodão ou viscose estampado
 1,60m de elástico com 1cm de largura

observações gerais
 - esses moldes já tem 1cm de margem de costura
 - as medidas nos moldes, se referem às medidas do seu corpo, e não às medidas do short.

PRONTA PARA BRILHAR

4

5

cafe' COSTURA
MODELO short fralda
PEÇA frente
CORTE 2 vezes tecido1/
 2 vezes tecido2
TAMANHO 2
 Cintura 78cm / Quadril 100cm

linha de corte
 esse molde já inclui 1cm de costura

FIO

gancho frente

entrepernas *

cafe' COSTURA

cafe' COSTURA

cafe' COSTURA

cafe' COSTURA
MODELO Short fralda
PEÇA cós
CORTE uma vez no tecido
 dobrado
TAMANHO 2
 Cintura 78cm / Quadril 100cm

linha de corte
 esse molde já inclui 1cm de costura

FIO

linha de dobra

dobra do tecido



cafe' COSTURA



cafe' COSTURA

cafe' COSTURA

MODELO short fralda

PEÇA costas

CORTE 2 vezes tecido1/
2 vezes tecido2

TAMANHO 2

Cintura 78cm / Quadril 100cm

FIO

linha de corte

esse molde já inclui 1cm de costura

cafe' COSTURA

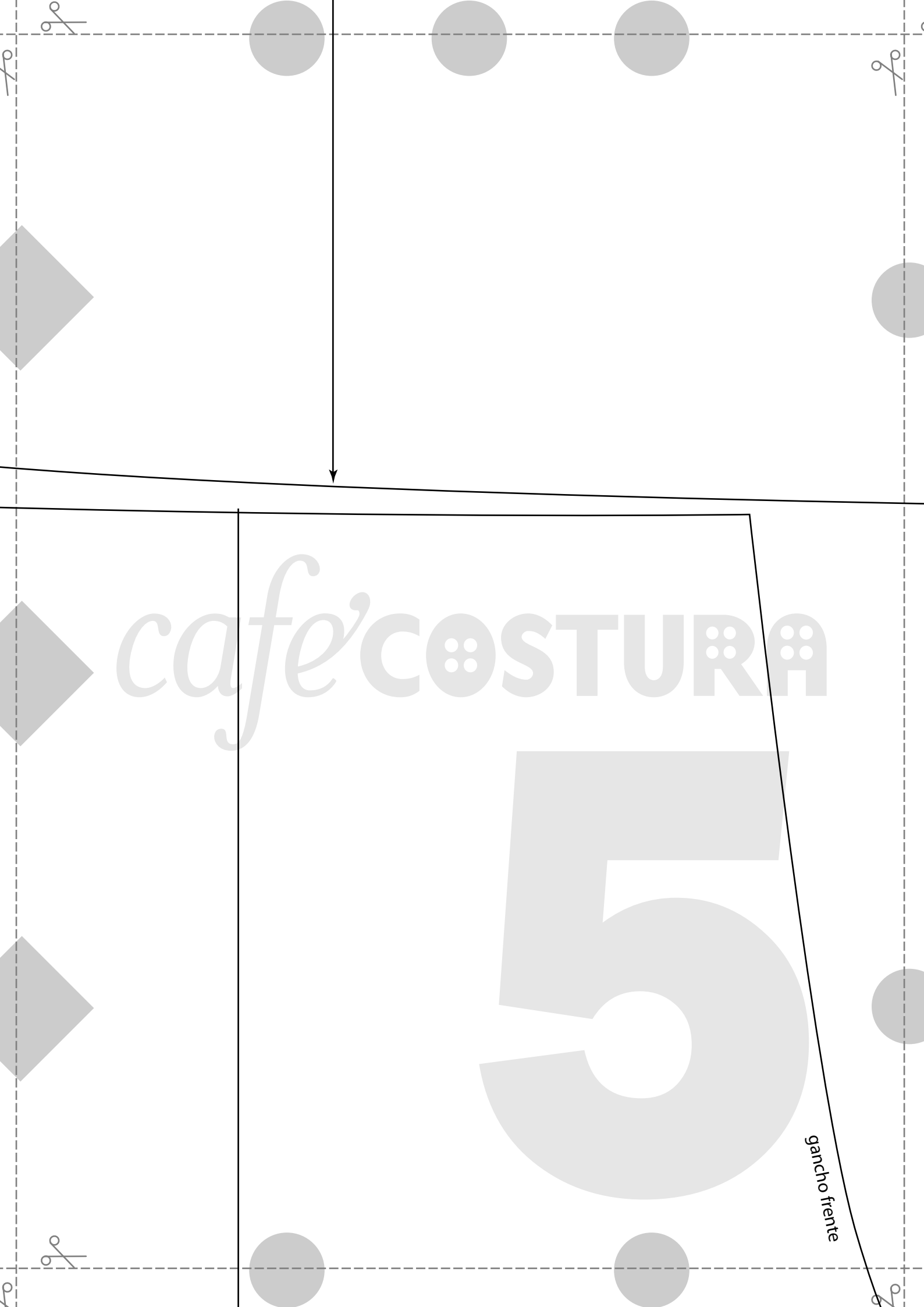
3

gancho costas



cafe' COSTURA

4



cafe' COSTURA

5

gancho frente

cafe' **COSTURA**

INSTRUÇÕES DE MONTAGEM SHORT FRALDA DUPLA FACE

- 1 montar a modelagem seguindo as marcações de encaixe.
- 2 recortar a modelagem, e posicionar no tecido seguindo a linha do fio - sempre paralela a linha da orela
- 3 Cortar o tecido.
- 4 Costurar a frente do lado 1 e do lado 2 separadamente pelo gancho.
- 5 costurar as costas do lado 1 e do lado 2 separadamente pelo gancho.
- 6 juntar frente e costas pelo entrepernas (*)
- 7 juntar lado 1 e lado 2 pelas bainhas.
- 8 prender o cóis, deixando abertura para o elástico.

PRONTA PARA BRILHAR

MATERIAL

- 70cm de algodão ou viscose cor lisa
- 70cm de algodão ou viscose estampado
- 1,60m de elástico com 1cm de largura

observações gerais

- esses moldes já tem 1cm de margem de costura
- as medidas nos moldes, se referem às medidas do seu corpo, e não às medidas do short.

entrepernas ★

cafe' COSTURA

cafe' COSTURA

MODELO Short fralda

PEÇA cós

CORTE uma vez no tecido
dobrado

TAMANHO 2

Cintura 78cm / Quadril 100cm

linha de corte

esse molde já inclui 1cm de costura

FIO

*cafe'***COSTURA**

MODELO short fralda

PEÇA frente

CORTE 2 vezes tecido1/
2 vezes tecido2

TAMANHO 2

Cintura 78cm / Quadril 100cm

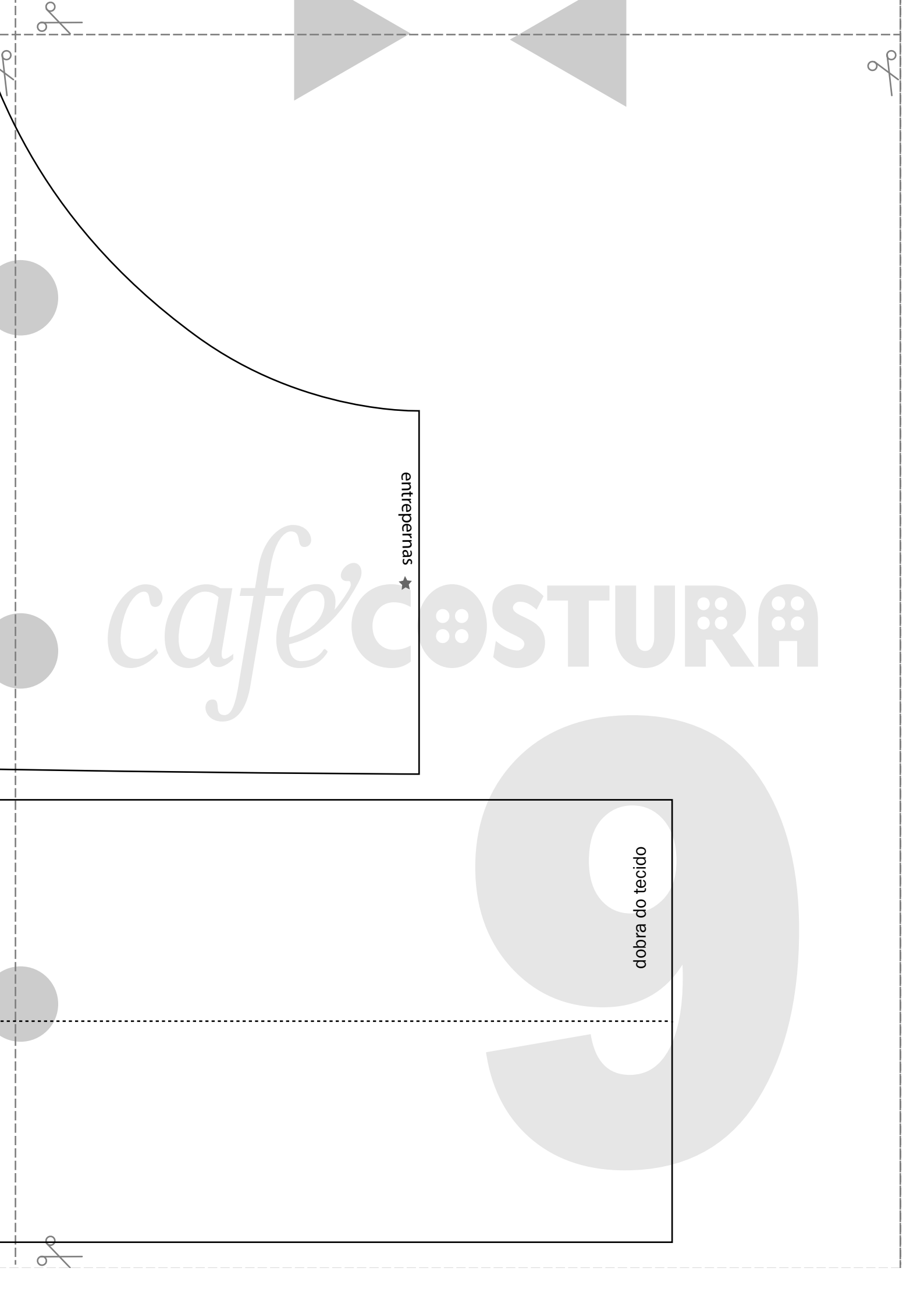
linha de corte

esse molde já inclui 1cm de costura

*cafe'***COSTURA**

FIO

linha de dobra



entrepernas ★

cafe' COSTURA

dobra do tecido