

cafe' COSTURA

cafe' COSTURA

cafe' COSTURA

1

cafe' COSTURA

MODELO short fralda  
PEÇA costas  
CORTE 2 vezes tecido1/  
2 vezes tecido2  
TAMANHO 3  
Cintura 82cm/Quadril 104cm

linha de corte  
esse molde já inclui 1cm de costura

FIO

gancho costas

entrepernas \*

cafe' COSTURA

cafe' COSTURA

cafe' COSTURA

INSTRUÇÕES DE MONTAGEM SHORT FRALDA DUPLA FACE

1 montar a modelagem seguindo as marcações de encaixe.  
2 recortar a modelagem, e posicionar no tecido seguindo a linha do fio - sempre paralela a linha da orelha

3 Cortar o tecido.

4 Costurar a frente do lado 1 e do lado 2 separadamente pelo gancho.

5 costurar as costas do lado 1 e do lado 2 separadamente pelo gancho.

6 juntar frente e costas pelo entrepernas (\* )

7 juntar lado 1 e lado 2 pelas bainhas.

8 prender o cós, deixando abertura para o elástico.

MATERIAL

70cm de algodão ou viscose cor lisa  
70cm de algodão ou viscose estampado  
1.60m de elástico com 1cm de largura

observações gerais

- esses moldes já tem 1cm de margem de costura  
- as medidas nos moldes, se referem às medidas do seu corpo, e não às medidas do short.

PRONTA PARA BRILHAR

gancho frente

FIO

cafe' COSTURA

MODELO short fralda  
PEÇA frente  
CORTE 2 vezes tecido1/  
2 vezes tecido2  
TAMANHO 2  
Cintura 78cm / Quadril 100cm

linha de corte  
esse molde já inclui 1cm de costura

entrepernas \*

cafe' COSTURA

cafe' COSTURA

cafe' COSTURA

7

cafe' COSTURA

MODELO Short fralda  
PEÇA cós  
CORTE uma vez no tecido dobrado  
TAMANHO 3  
Cintura 82cm/Quadril 104cm

linha de corte  
esse molde já inclui 1cm de costura

FIO

linha de dobra

dobra do tecido

cafe' COSTURA

cafe' COSTURA

cafe' COSTURA

8

cafe' COSTURA

MODELO Short fralda  
PEÇA cós  
CORTE uma vez no tecido dobrado  
TAMANHO 3  
Cintura 82cm/Quadril 104cm

linha de corte  
esse molde já inclui 1cm de costura

FIO

linha de dobra

dobra do tecido

cafe' COSTURA

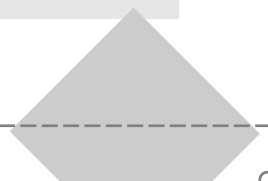
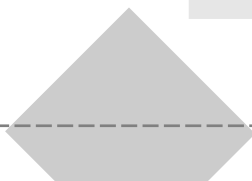
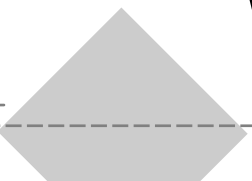
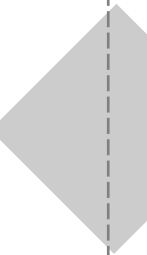
cafe' COSTURA

cafe' COSTURA

9

*cafe'* COSTURA

1



cafe' COSTURA

cafe' COSTURA

**MODELO** short fralda

**PEÇA** costas

**CORTE** 2 vezes tecido1/  
2 vezes tecido2

**TAMANHO** 3

Cintura 82cm/Quadril 104cm

FIO

linha de corte

esse molde já inclui 1cm de costura



cafe' COSTURA

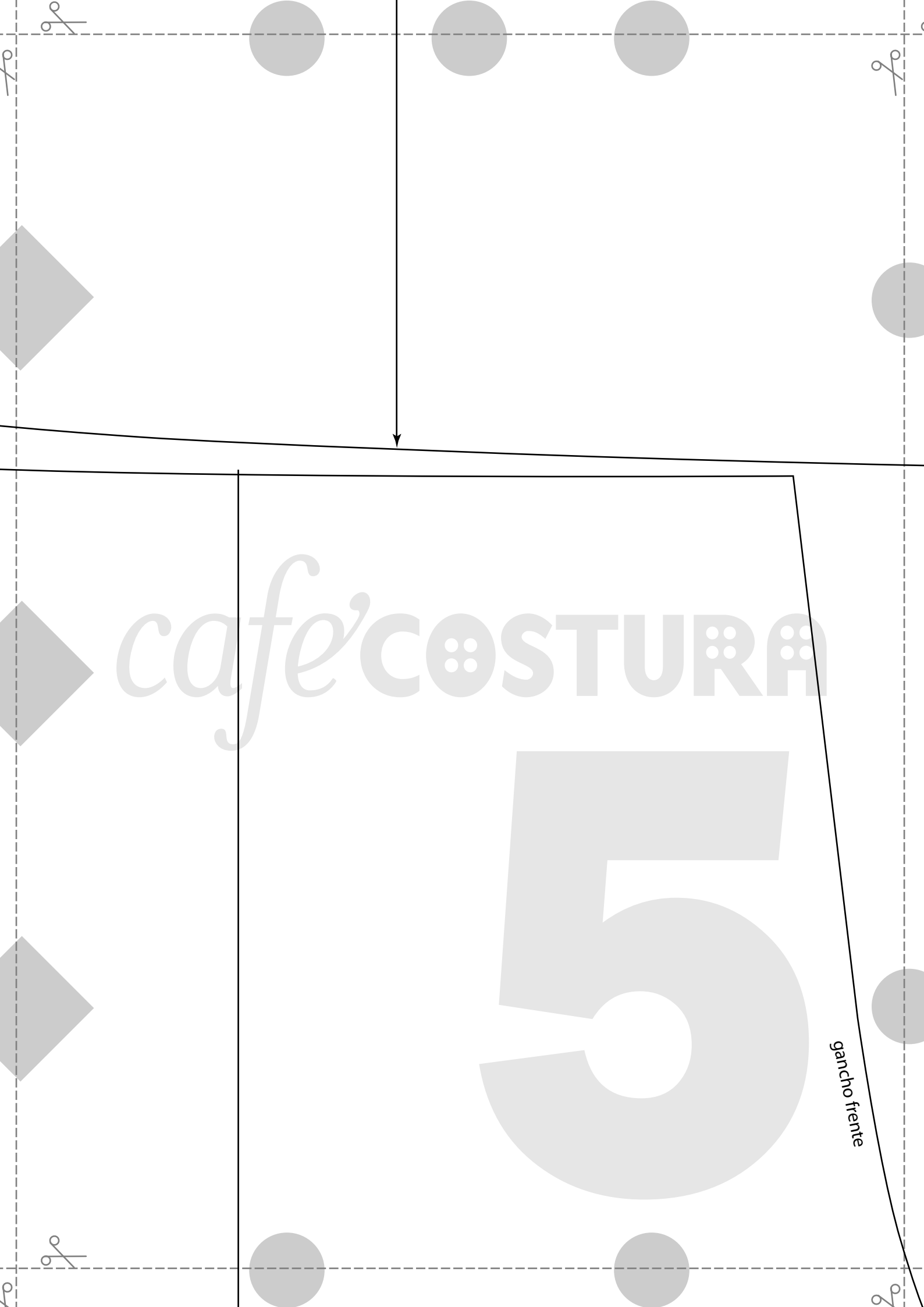
3

gancho costas



*cafe'* COSTURA

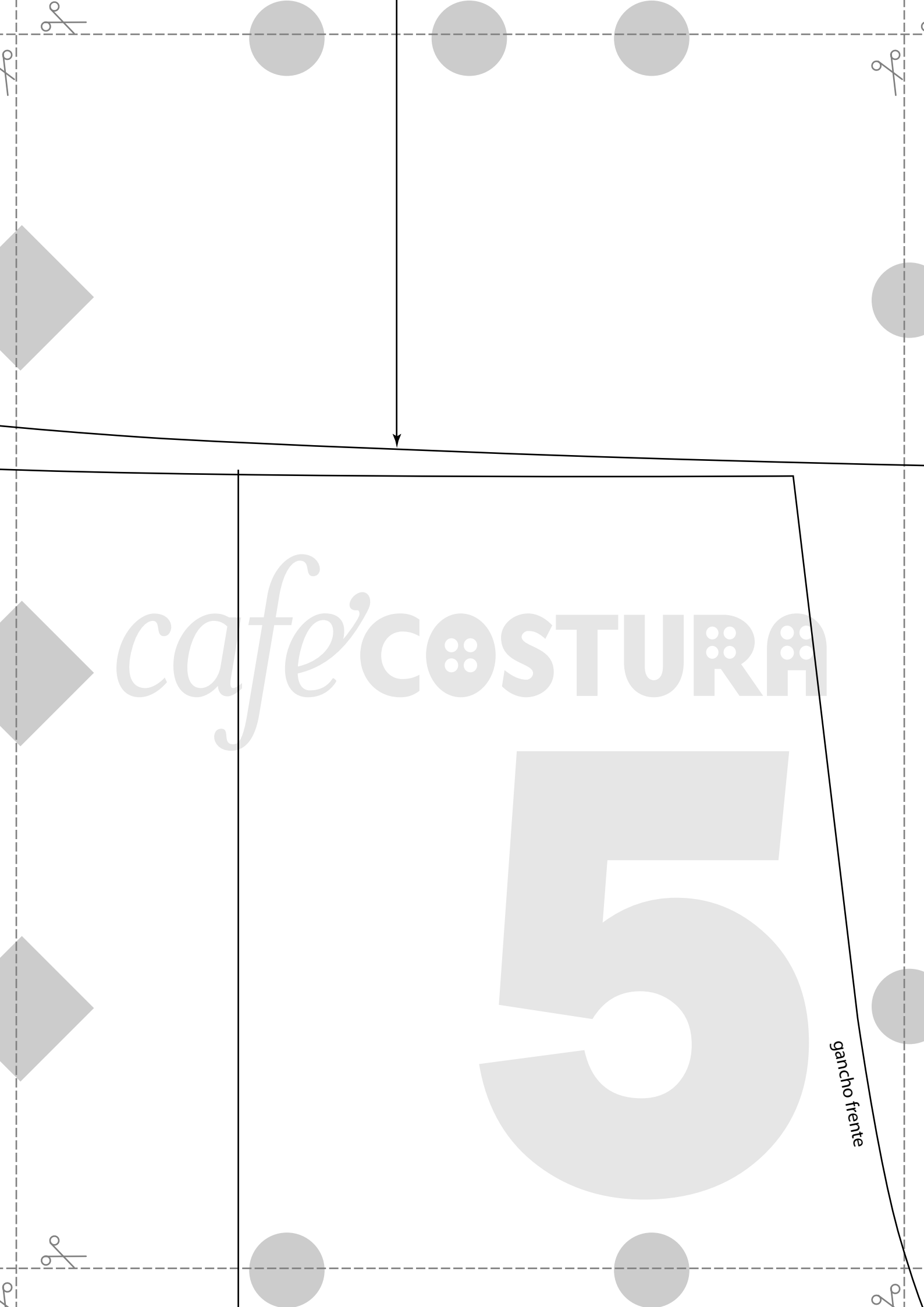
4



*cafe'* COSTURA

5

gancho frente



- 1 montar a modelagem seguindo as marcações de encaixe.
- 2 recortar a modelagem, e posicionar no tecido seguindo a linha do fio - sempre paralela a linha da ourela
- 3 Cortar o tecido.
- 4 Costurar a frente do lado 1 e do lado 2 separadamente pelo gancho.
- 5 costurar as costas do lado 1 e do lado 2 separadamente pelo gancho.
- 6 juntar frente e costas pelo entrepernas ( \* )
- 7 juntar lado 1 e lado 2 pelas bainhas.
- 8 prender o cós, deixando abertura para o elástico.

PRONTA PARA BRILHAR

**MATERIAL**

- 70cm de algodão ou viscose cor lisa
- 70cm de algodão ou viscose estampado
- 1,60m de elástico com 1cm de largura

**observações gerais**

- esses moldes já tem 1cm de margem de costura
- as medidas nos moldes, se referem às medidas do seu corpo, e não às medidas do short.

entrepernas ★

cafe' COSTURA

**cafe' COSTURA**

**MODELO** Short fralda

**PEÇA** cós

**CORTE** uma vez no tecido  
dobrado

**TAMANHO** 3

Cintura 82cm/ Quadril 104cm

linha de corte

esse molde já inclui 1cm de costura



FIO

*cafe'* COSTURA

**MODELO** short fralda

**PEÇA** frente

**CORTE** 2 vezes tecido1/  
2 vezes tecido2

**TAMANHO** 2

Cintura 78cm / Quadril 100cm

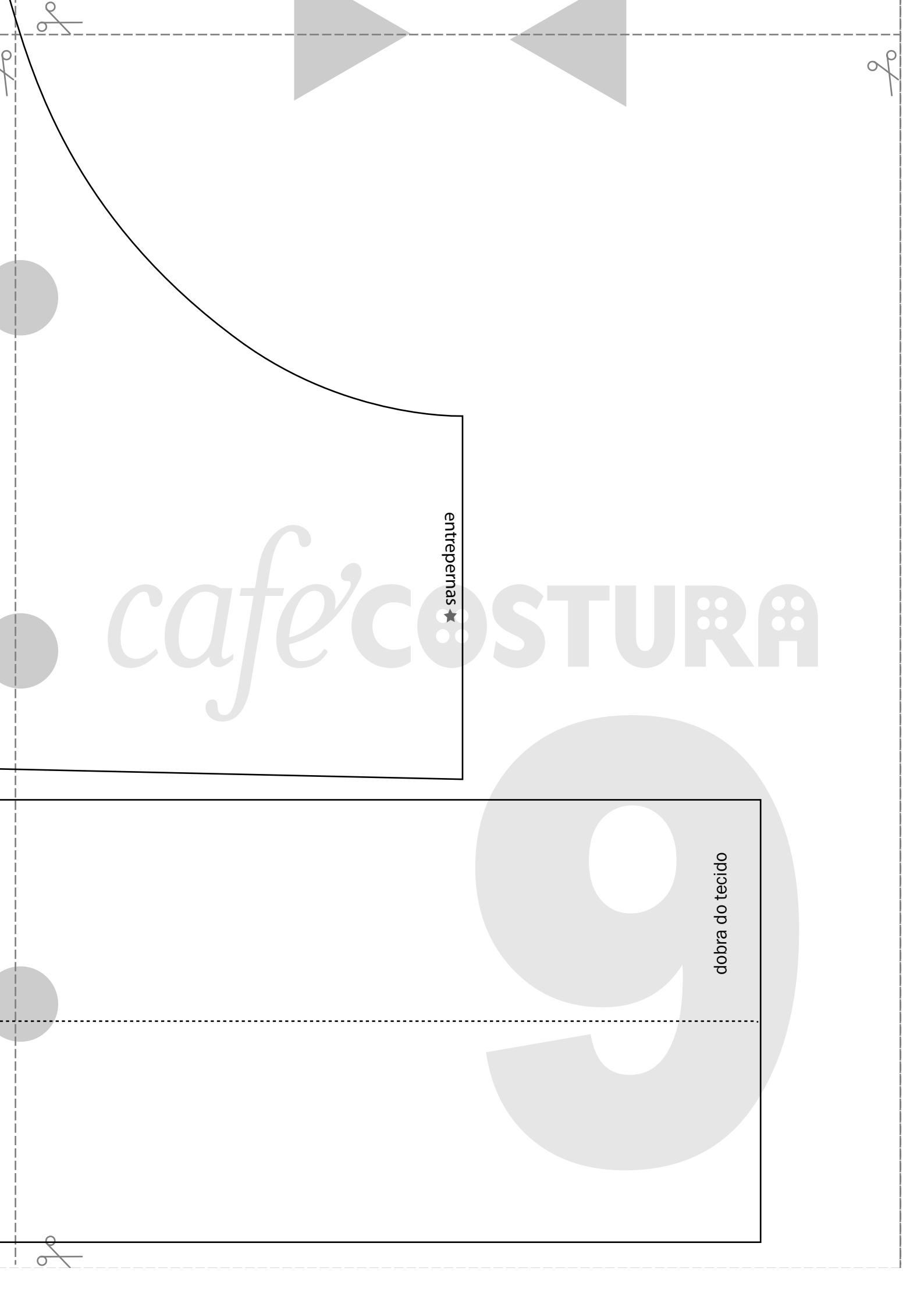
linha de corte

esse molde já inclui 1cm de costura

*cafe'* COSTURA

FIO

linha de dobra



entrepernas ★

dobra do tecido

cafe' COSTURA

9