

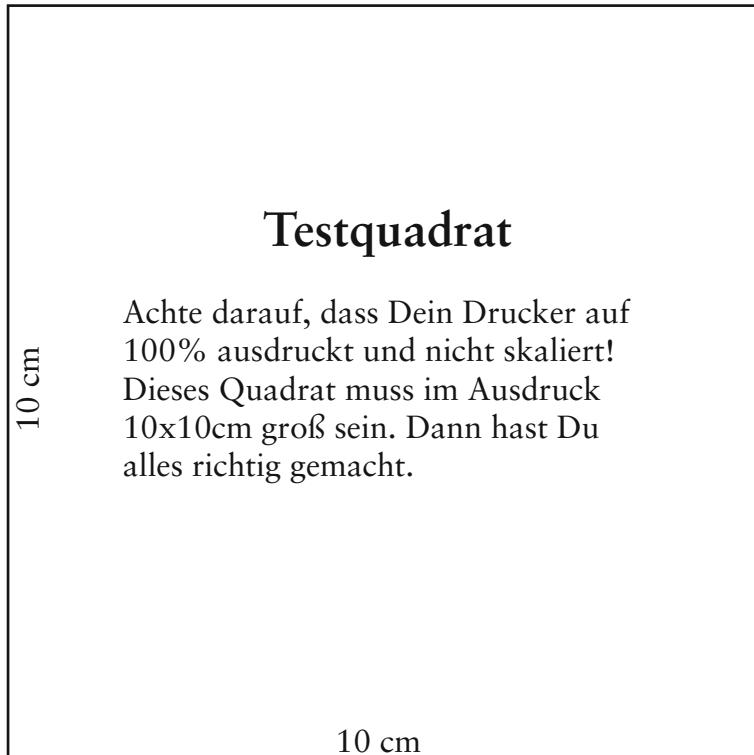
# HANDMADE Kultur Schnittmuster

»Blouson« Größe 34-42

## Das Schnittmuster ausdrucken

Nachdem Du das Schnittmuster heruntergeladen hast, kannst Du es entweder an Deinem eigenen Drucker oder in einem Copy-Shop ausdrucken.

Achte beim Drucken unbedingt darauf, dass das Papier richtig eingezogen wird und dass Dein Drucker den Schnitt **auf 100% ausdruckt (nicht skalieren!)**.



Zum Vergleich beachte das Testquadrat, es muss ausgedruckt **10 cm x 10 cm** groß sein!

## Das Schnittmuster zusammenkleben

Sortiere die Blätter, so dass die erste Seite oben liegt. Beginne die erste Reihe zu kleben. Dabei bleibt das erste Blatt so wie es ist, bei den folgenden schneidest Du immer den linken Rahmen ab und klebst die Seiten so aneinander, dass Rauten und Zahlenkombinationen passend aufeinandertreffen.

Genauso verfährt Du mit den folgenden Reihen. Arbeite möglichst präzise und achte auch darauf, dass die Schnittlinien sauber aufeinandertreffen. Dann klebst Du die einzelnen Reihen aneinander. Dafür lässt Du die erste Reihe des Schnitts so wie sie ist, schneidest

aber bei der zweiten und den folgenden immer die obere Kante an dem Rahmen ab. Klebe die Reihen aneinander, wobei Du am besten immer zuerst die Mitte fixierst und dann zur rechten und zur linken Seite die Blätter ausrichtest

Die **komplette Nähanleitung** zu dem Projekt findest du in unserem HANDMADE Kultur Magazin Nr. 03/2016

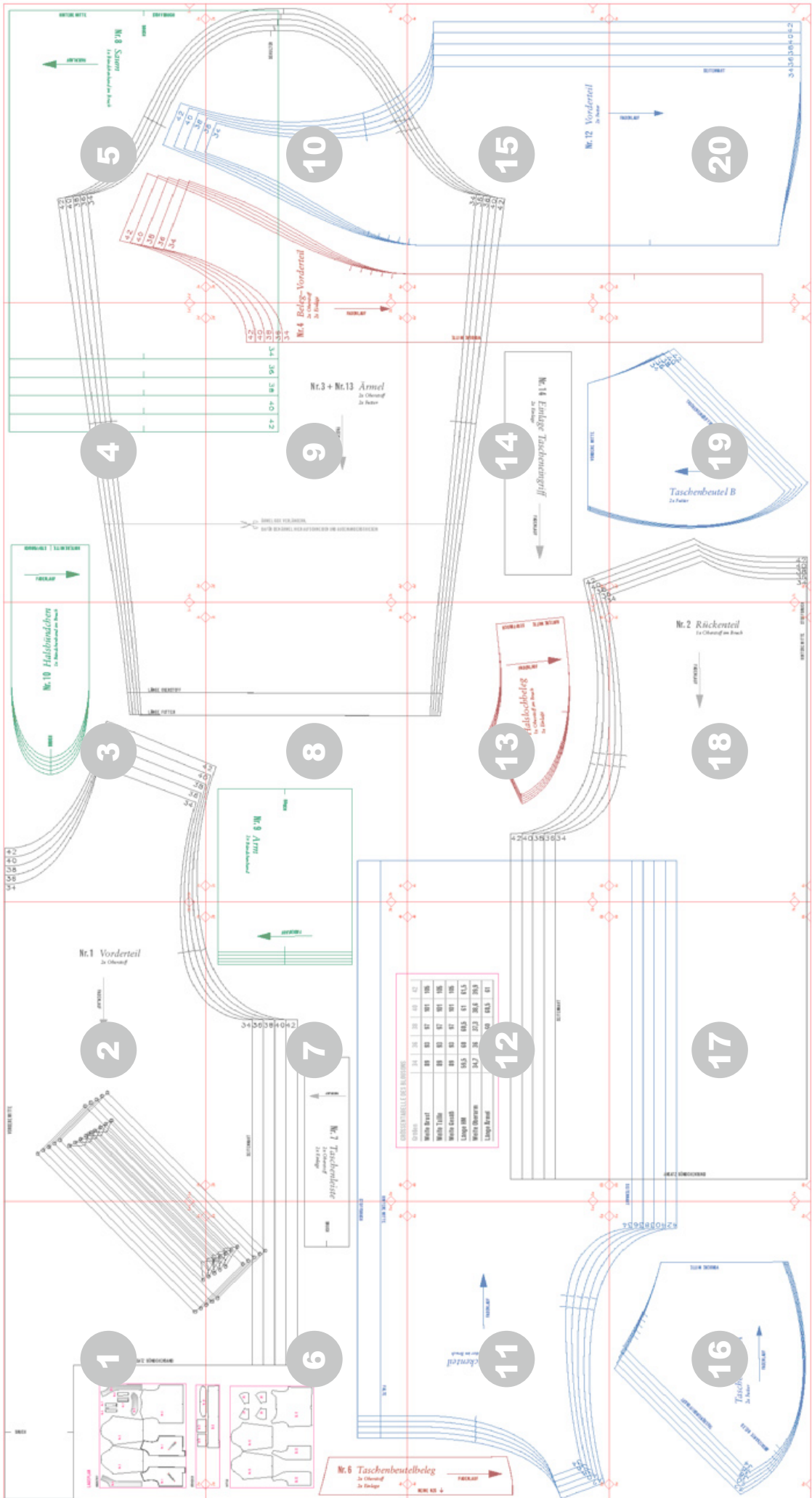
Hier kannst du es online ordern:  
[www.handmadekultur.de/shop](http://www.handmadekultur.de/shop)

Noch mehr Schnittmuster findest du auf:  
[www.handmadekultur.de/schnittmuster](http://www.handmadekultur.de/schnittmuster)

Viel Spaß beim Nähen wünscht dir das HANDMADE Kultur Team!



[www.handmadekultur.de](http://www.handmadekultur.de) und  
[www.facebook.com/HandmadeKultur](https://www.facebook.com/HandmadeKultur)



1

BRUCH

10 cm

## Testquadrat

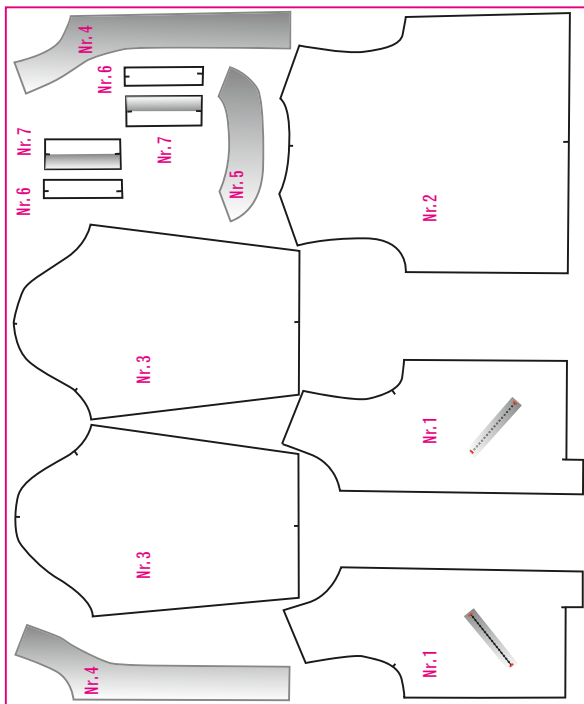
Achte darauf, dass Dein Drucker auf 100% ausdruckt und nicht skaliert! Dieses Quadrat muss im Ausdruck 10 x 10 cm groß sein. Dann hast Du alles richtig gemacht.

10 cm

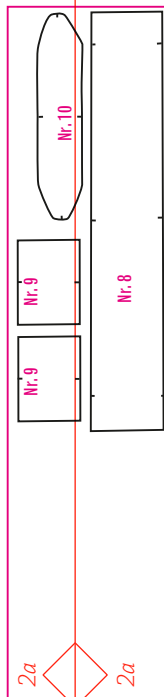
10 cm

## LAGEPLAN

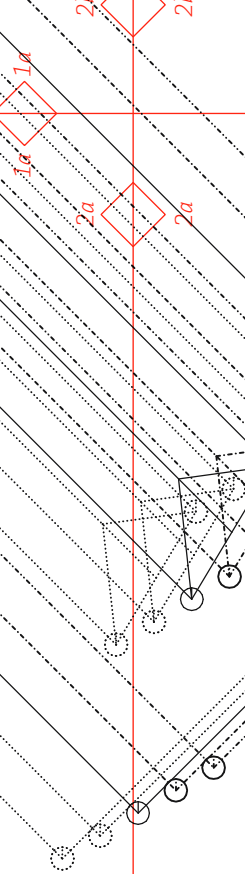
OBERSTOFF



BÜNDCHEN



## ANSATZ BÜNDCHENBAND



# Nr. 1 *Vorderteil*

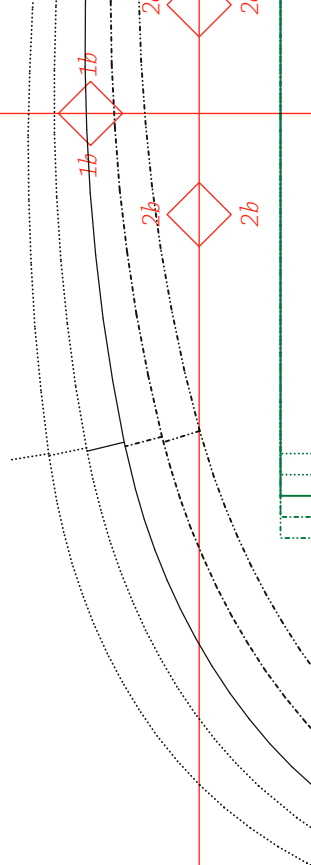
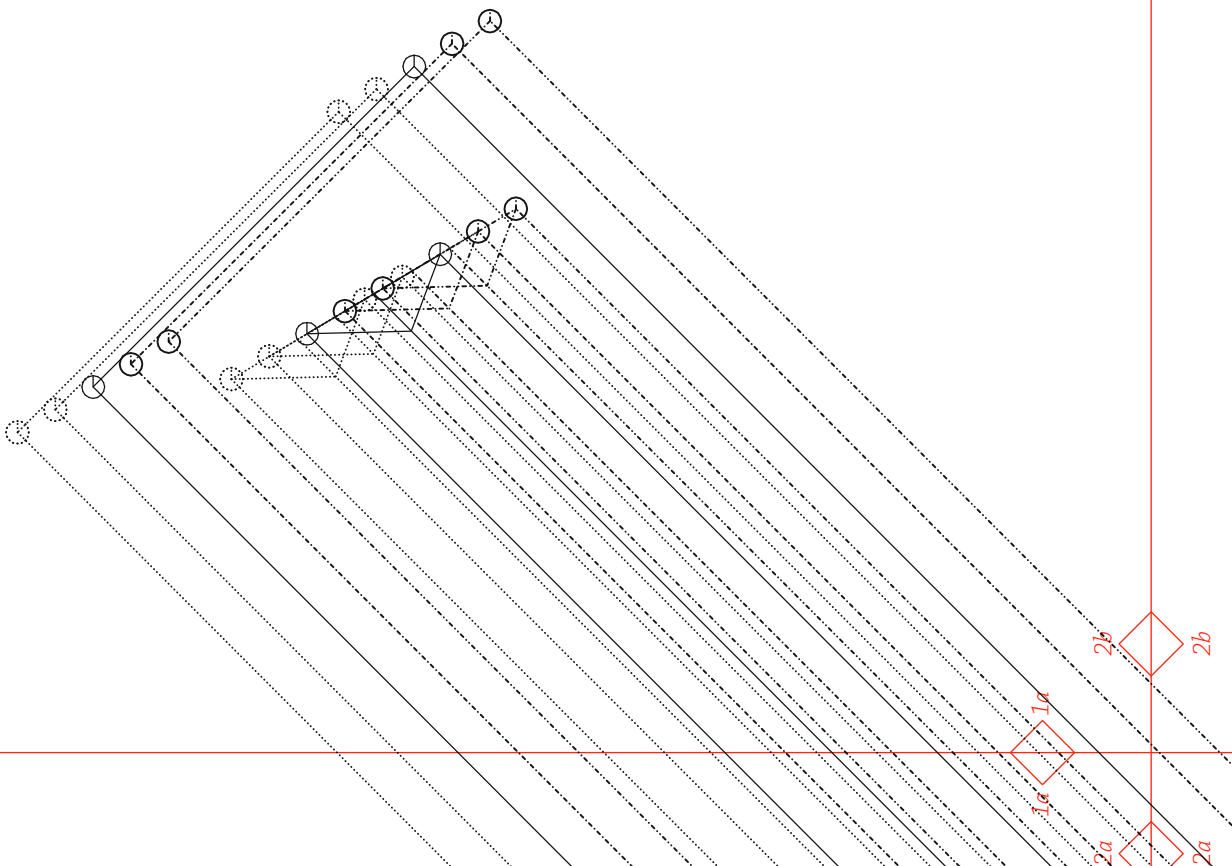
2x Oberstoff

FADENLAUF



VORDERE MITTE

2



# Nr. 10 Halsbündchen

1x Bündchenband im Bruch

BRUCH

42  
40  
38  
36  
34

3

LÄNGE OBERSTOFF

LÄNGE FUTTER

1c

2c

1b

2c

2b

42

40

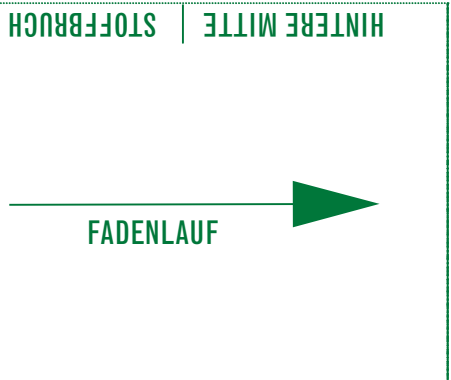
38

36

34

4

nen  
Bruch



1c

2c

2d

2c

2d

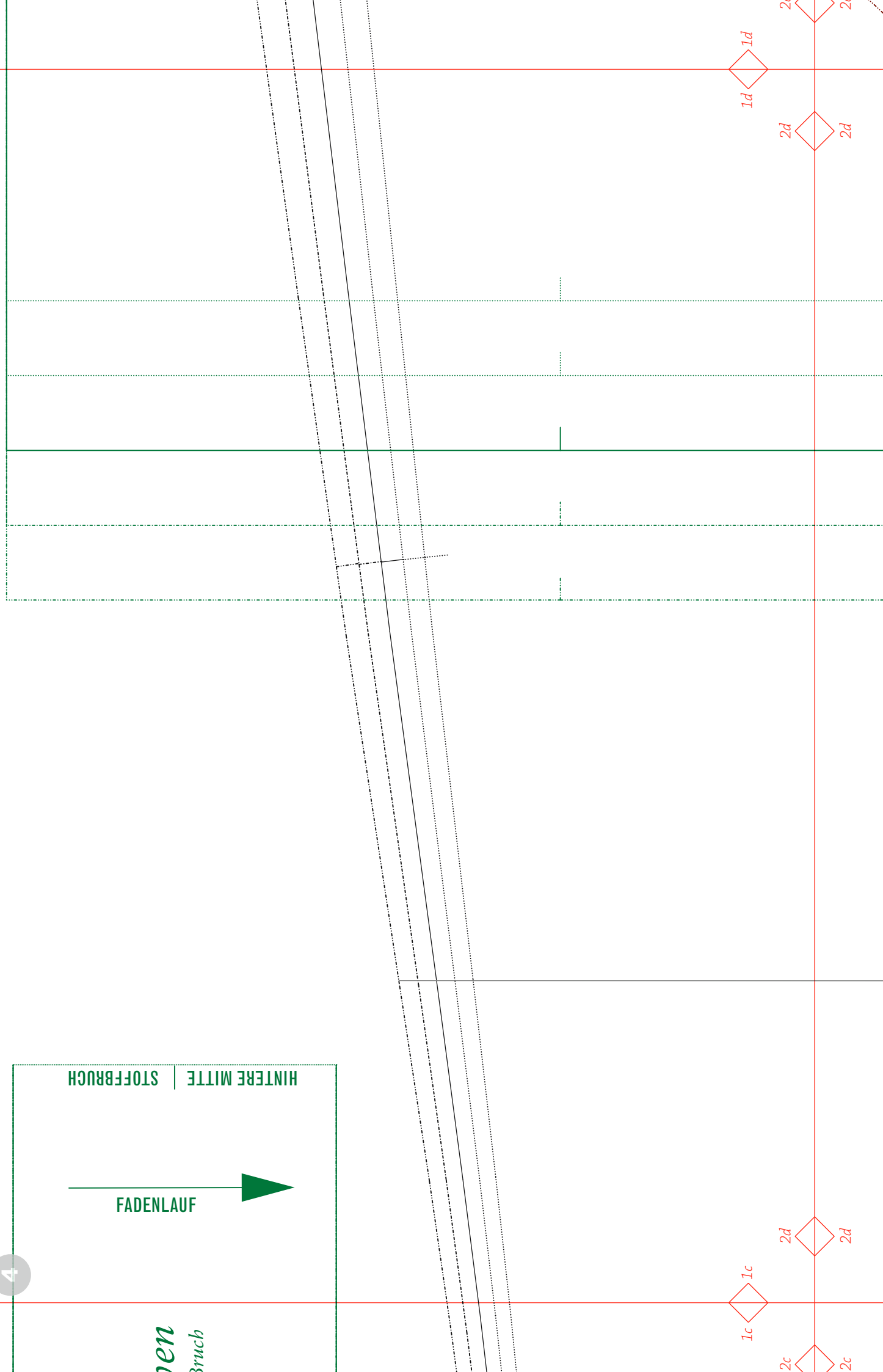
1d

2d

2d

2c

2c



HINTERE MITTE

STOFFBRUCH

BRUCH

# Nr. 8 *Samm*

*1x Bündchenband im Bruch*

FADENLAUF



42  
40  
38  
36  
34

42  
40  
38  
36  
34

42  
40  
38  
36  
34

1d

2e

2e

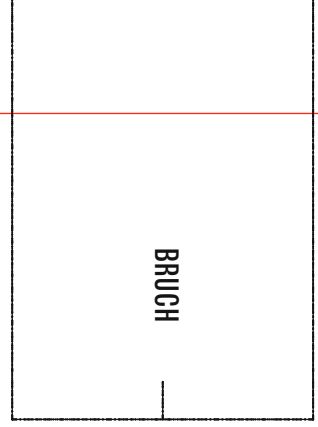
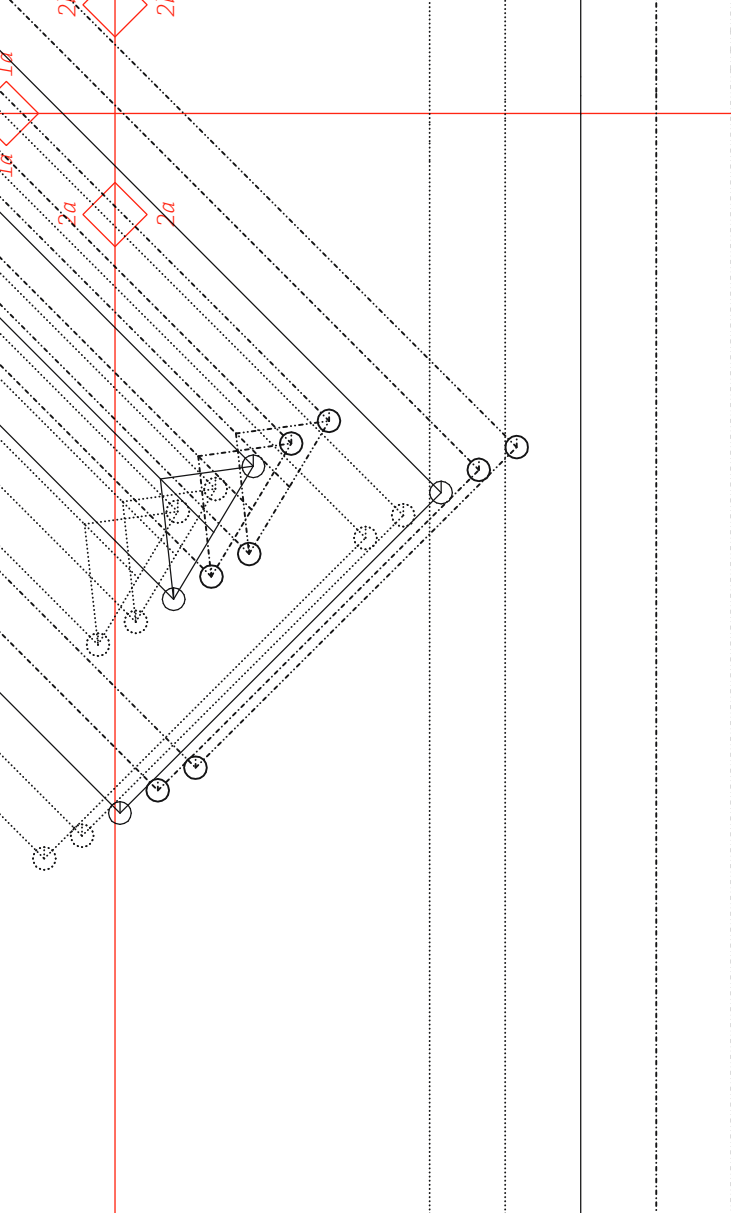
2d

2d

1e

2e

2e



STOFFBRUCH

HINTERE MITTE

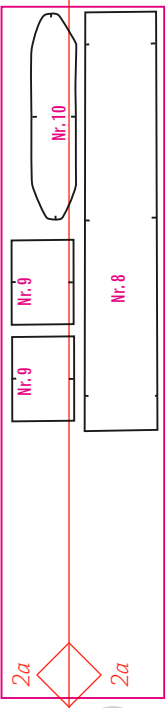


FALTE



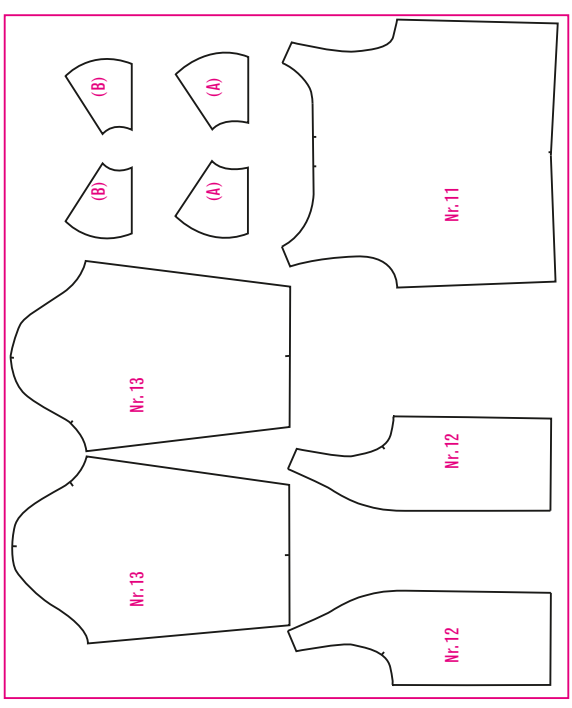
KEI

BÜNDCHEN



6

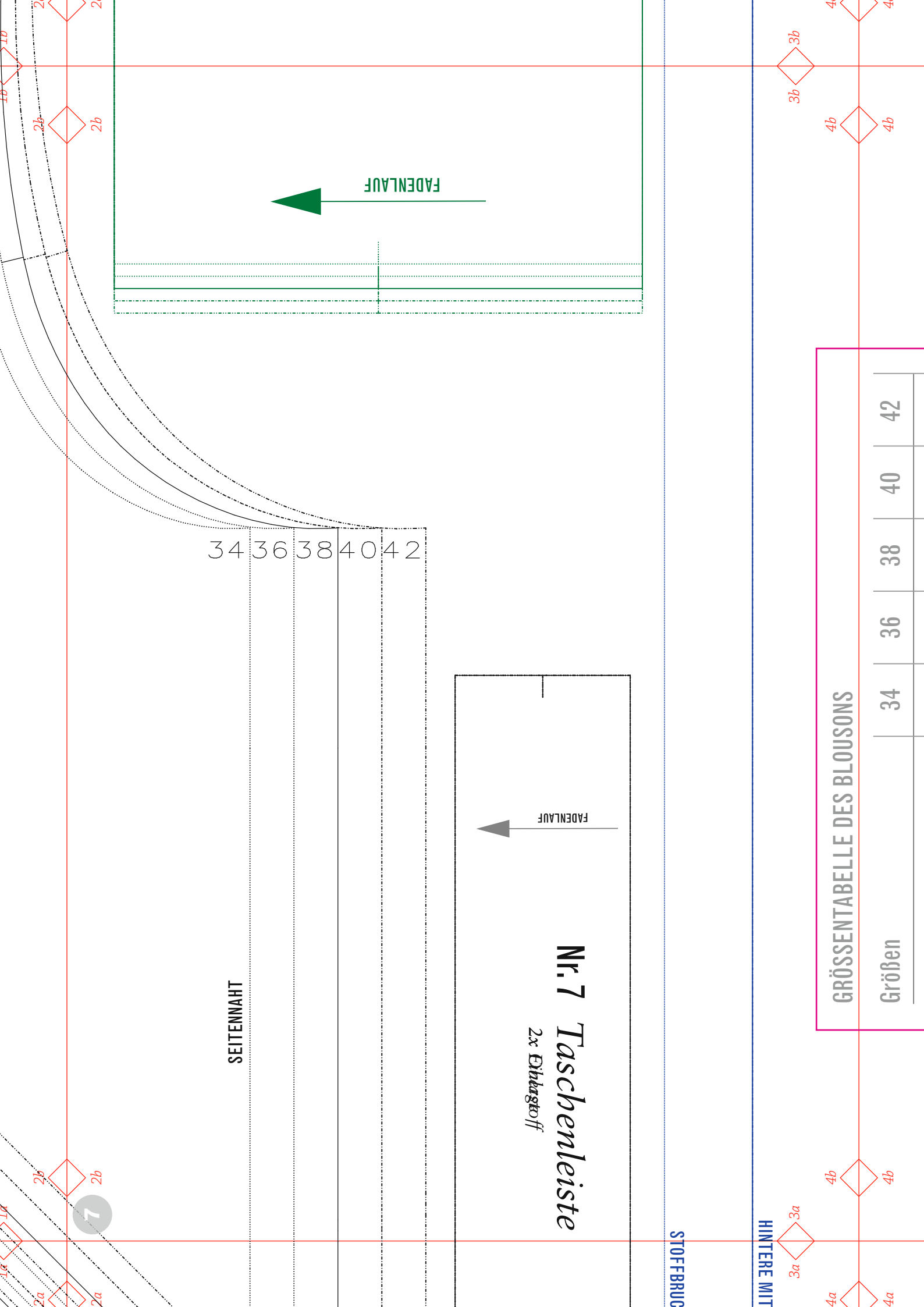
FUTTER



# Nr. 6 Taschenbeutelbe

2x Einlagstoff





34 36 38 40 42

SEITENNAHT

**Nr. 7** Taschenleiste  
2x Eihängstoff

FADENLAUF

STOFFBRUCH

HINTERE MITT

**GRÖSSENTABELLE DES BLOUSONS**

Größen

	34	36	38	40	42
--	----	----	----	----	----

3b

4b

4b

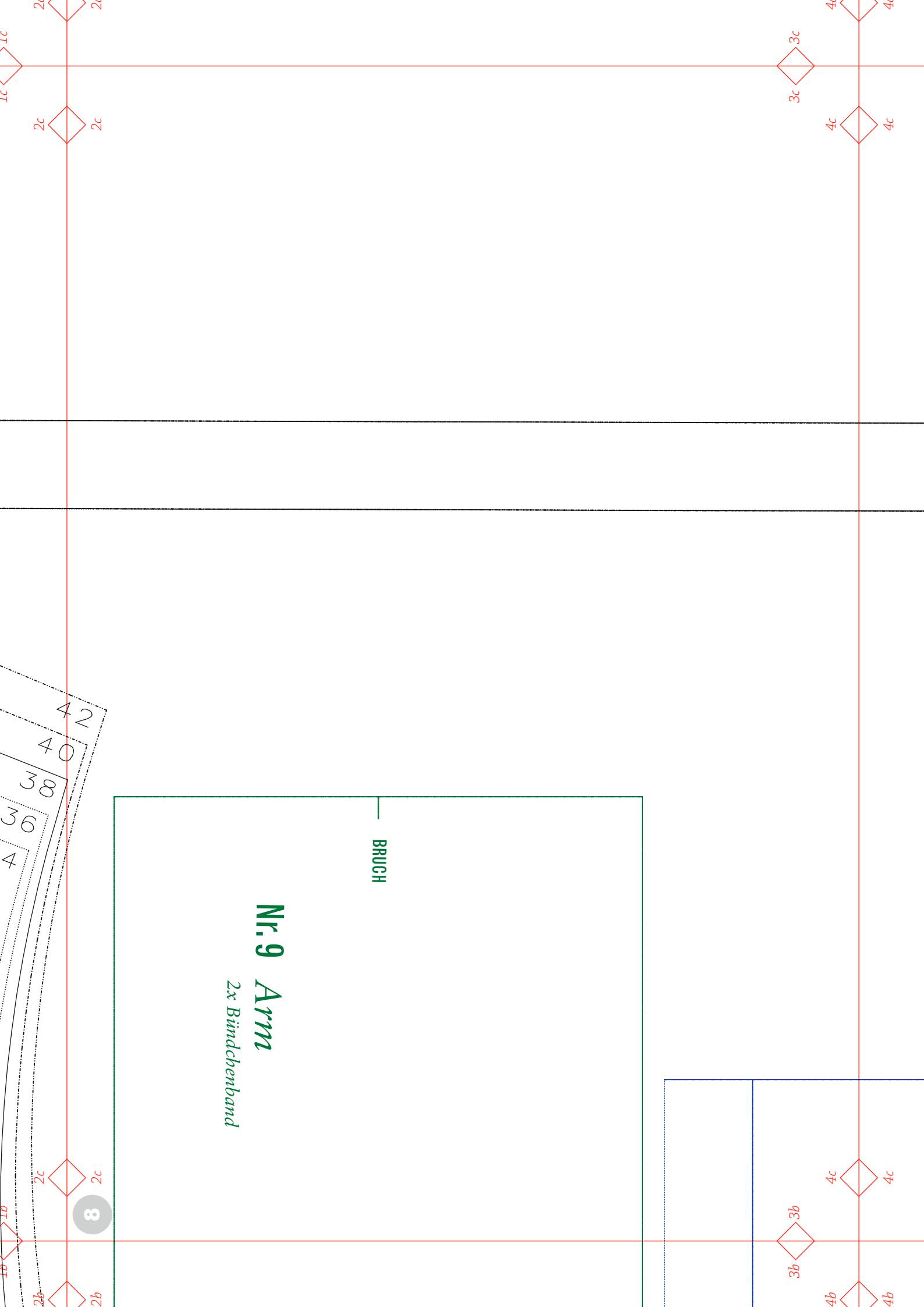
3a

4b

4b

4a

4a

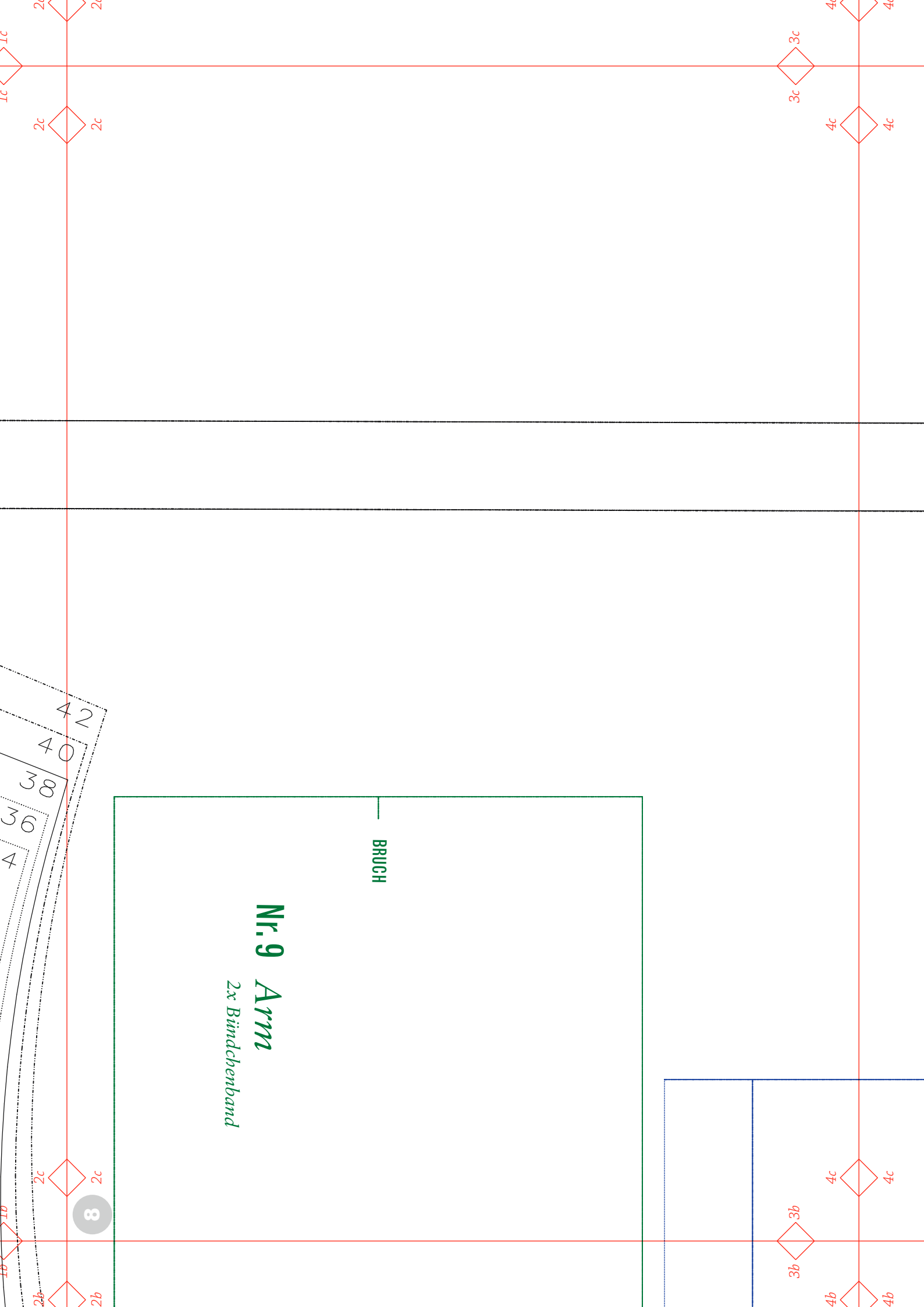


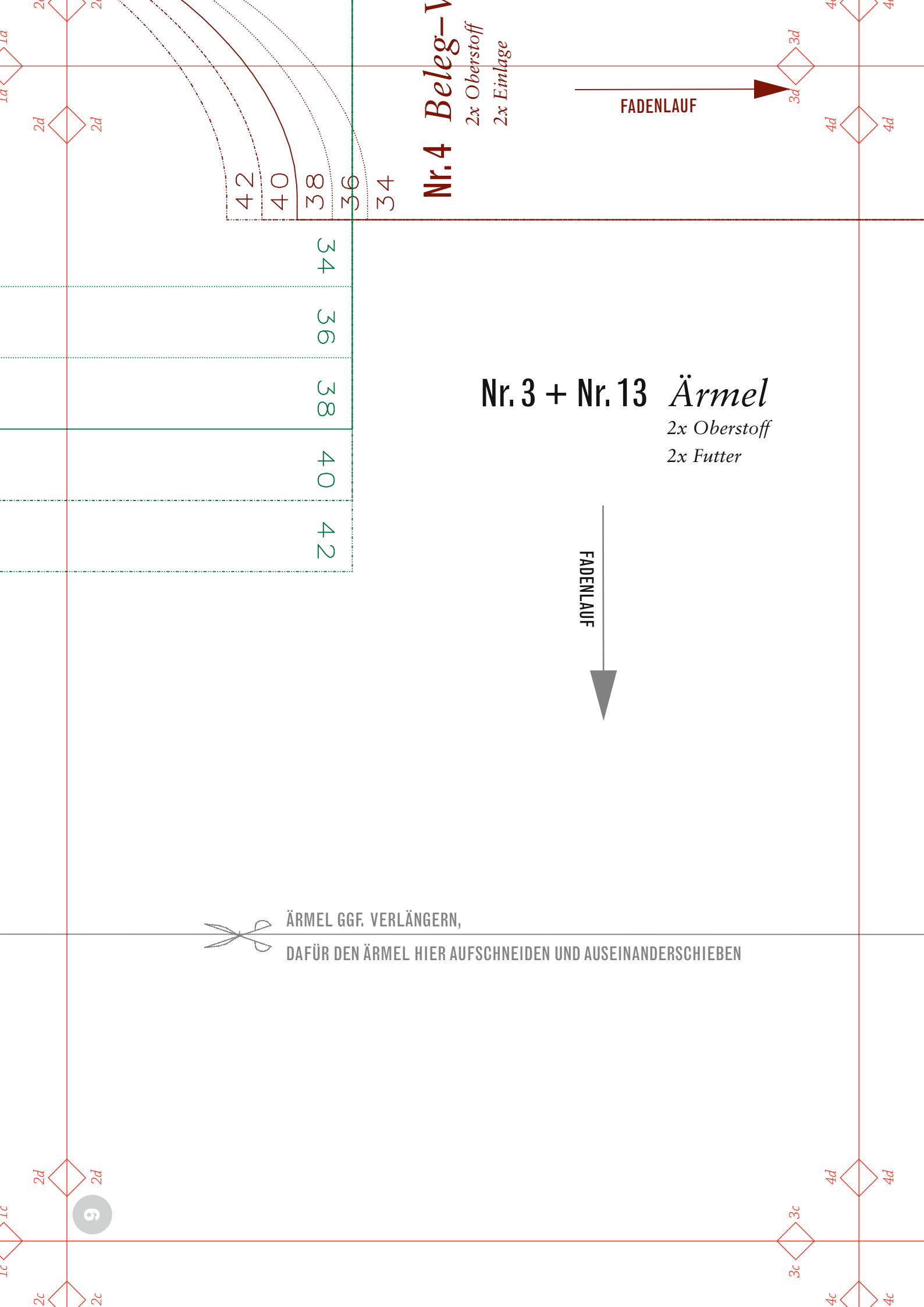
**Nr. 9 Arm**  
*2x Bändchenband*

BRUCH

8

4  
36  
38  
40  
42





### Nr. 4 Beleg-V

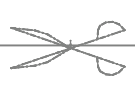
2x Oberstoff  
2x Einlage

FADENLAUF

### Nr. 3 + Nr. 13 Ärmel

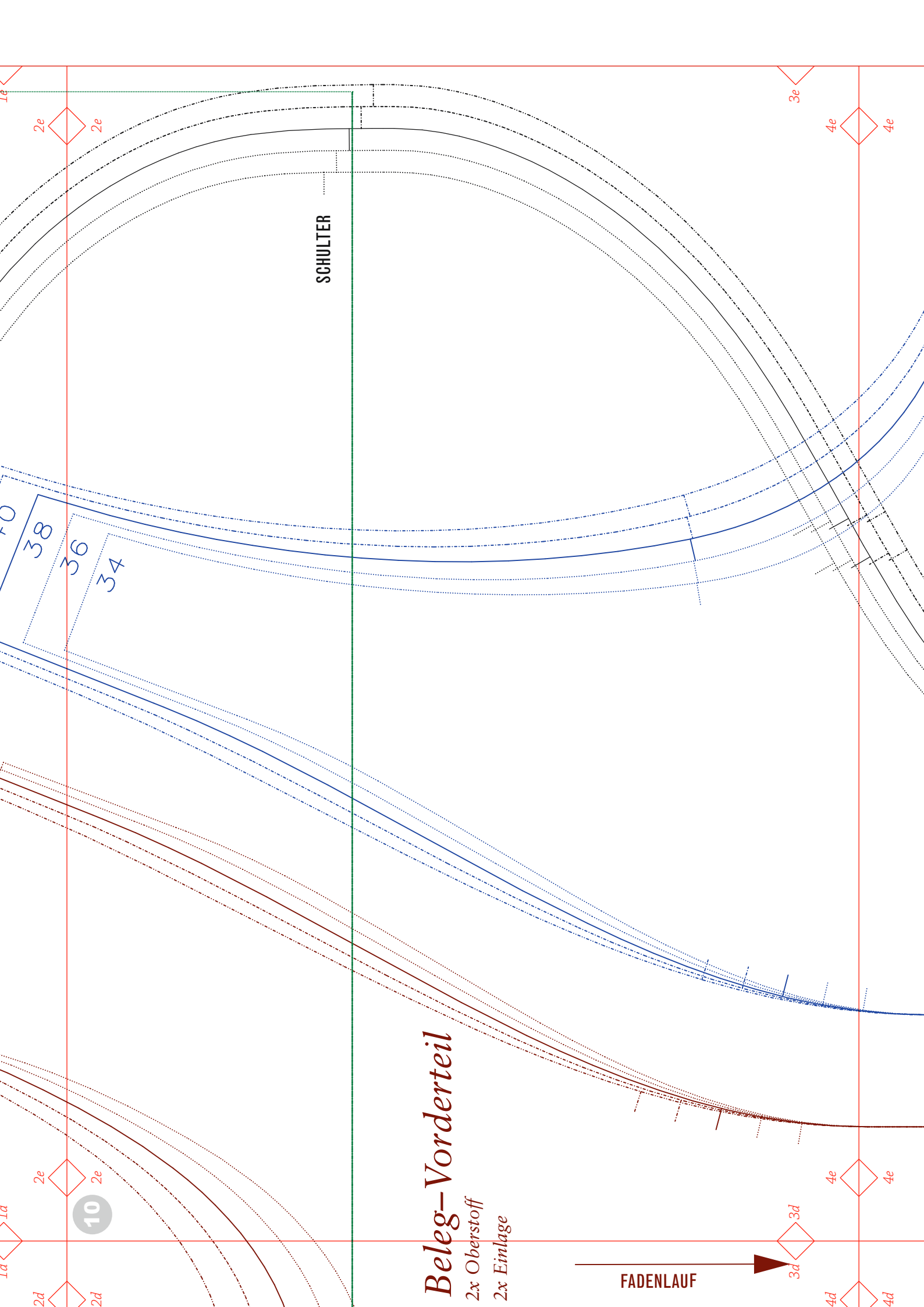
2x Oberstoff  
2x Futter

FADENLAUF



ÄRMEL GGF. VERLÄNGERN,  
DAFÜR DEN ÄRMEL HIER AUFSCHNEIDEN UND AUSEINANDERSCHIEBEN

9



SCHULTER

*Beleg-Vorderteil*

2x Oberstoff

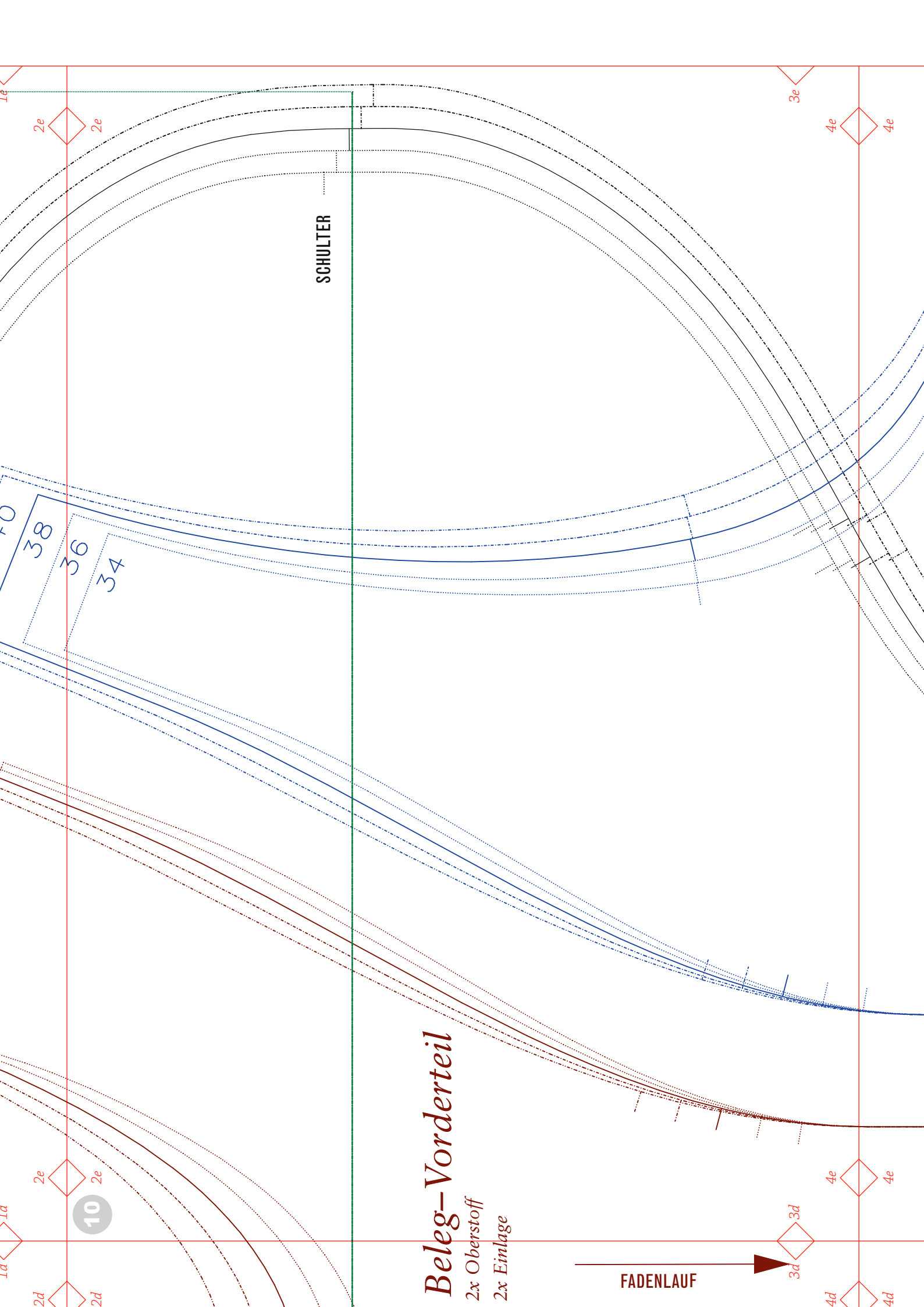
2x Einlage

FADENLAUF



10

38  
36  
34



beutelbeleg

FADENLAUF

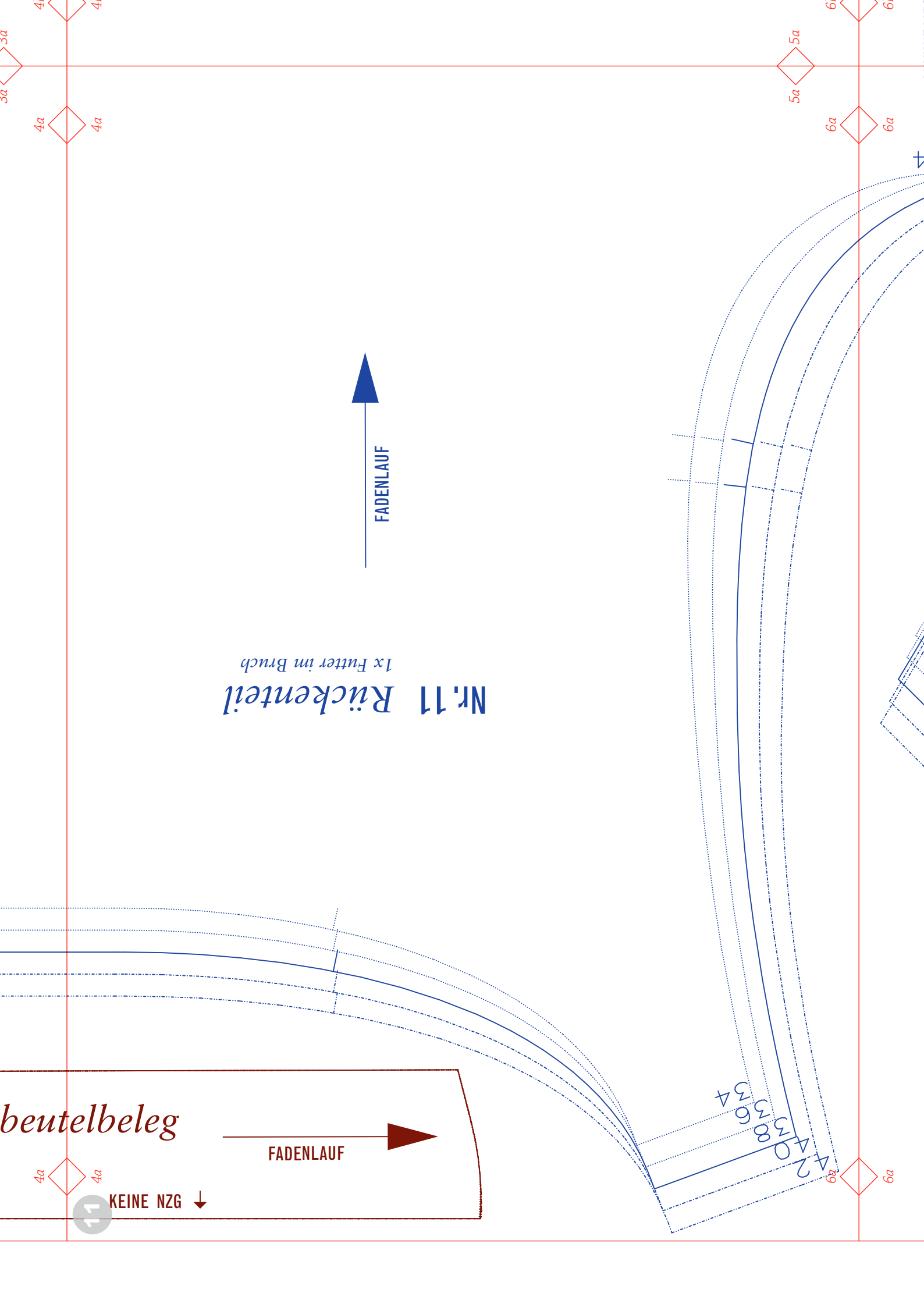
4a

11 KEINE NZG ↓

Nr. 11 Rückenteil  
1x Futter im Bruch

FADENLAUF

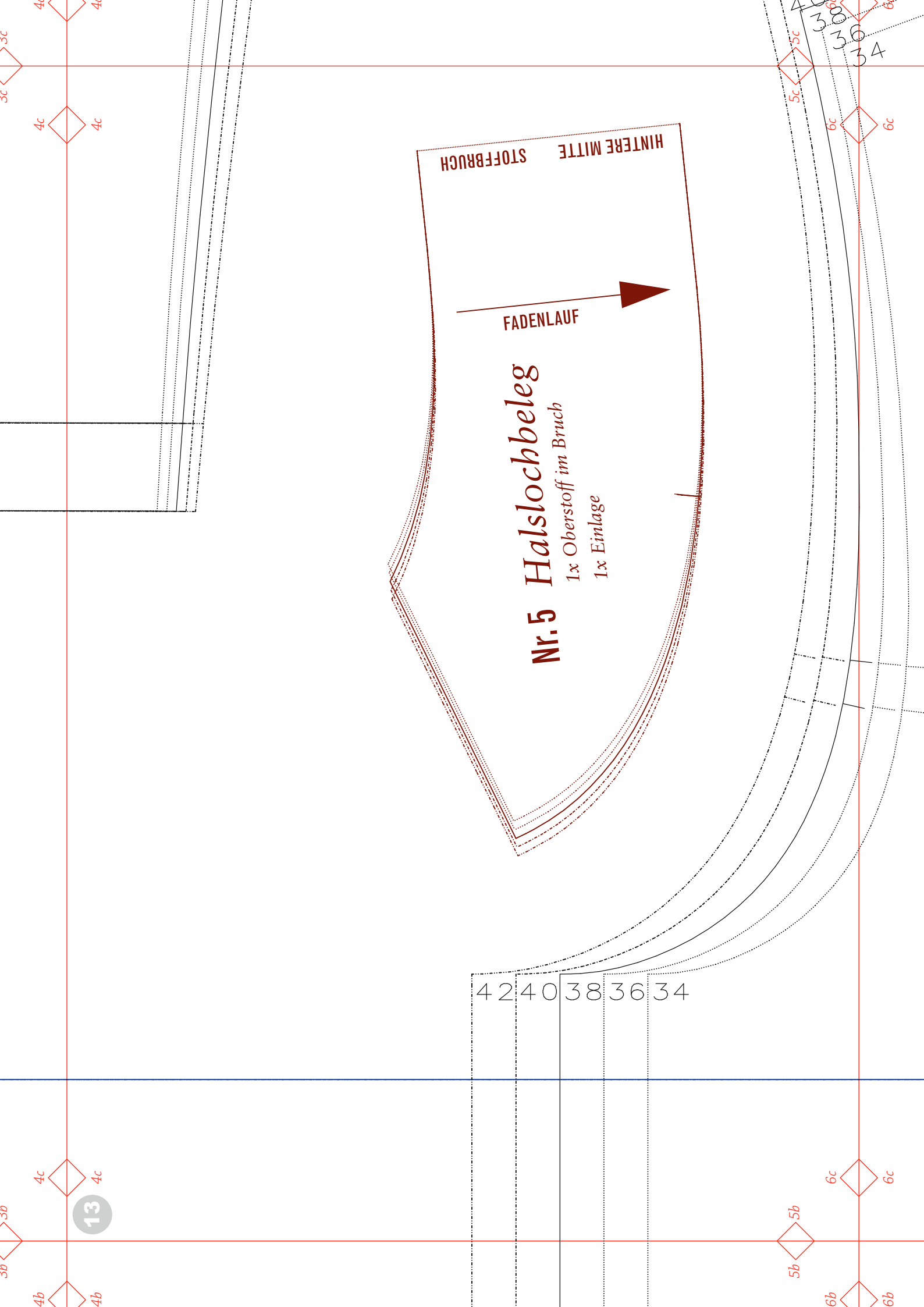
42  
40  
38  
36  
34



## GRÖSSENTABELLE DES BLOUSONS

Größen	34	36	38	40	42
Weite Brust	89	93	97	101	105
Weite Taille	89	93	97	101	105
Weite Gesäß	89	93	97	101	105
Länge HM	59,5	60	60,5	61	61,5
Weite Oberarm	34,7	36	37,3	38,6	39,9
Länge Ärmel	59	59,5	60	60,5	61

SEITENNAHT



**Nr. 5 Halslochbeleg**  
1x Oberstoff im Bruch  
1x Einlage

FADENLAUF

HINTERE MITTE  
STOFFBRUCH

42 40 38 36 34

5b 5b

6c 6c

6b 6b

13

4c 4c

4b 4b

5c 5c

6c 6c

4c 4c

38 36 34 32

VORDERE MITTE

# Nr. 14 Einlage Tascheneingriff

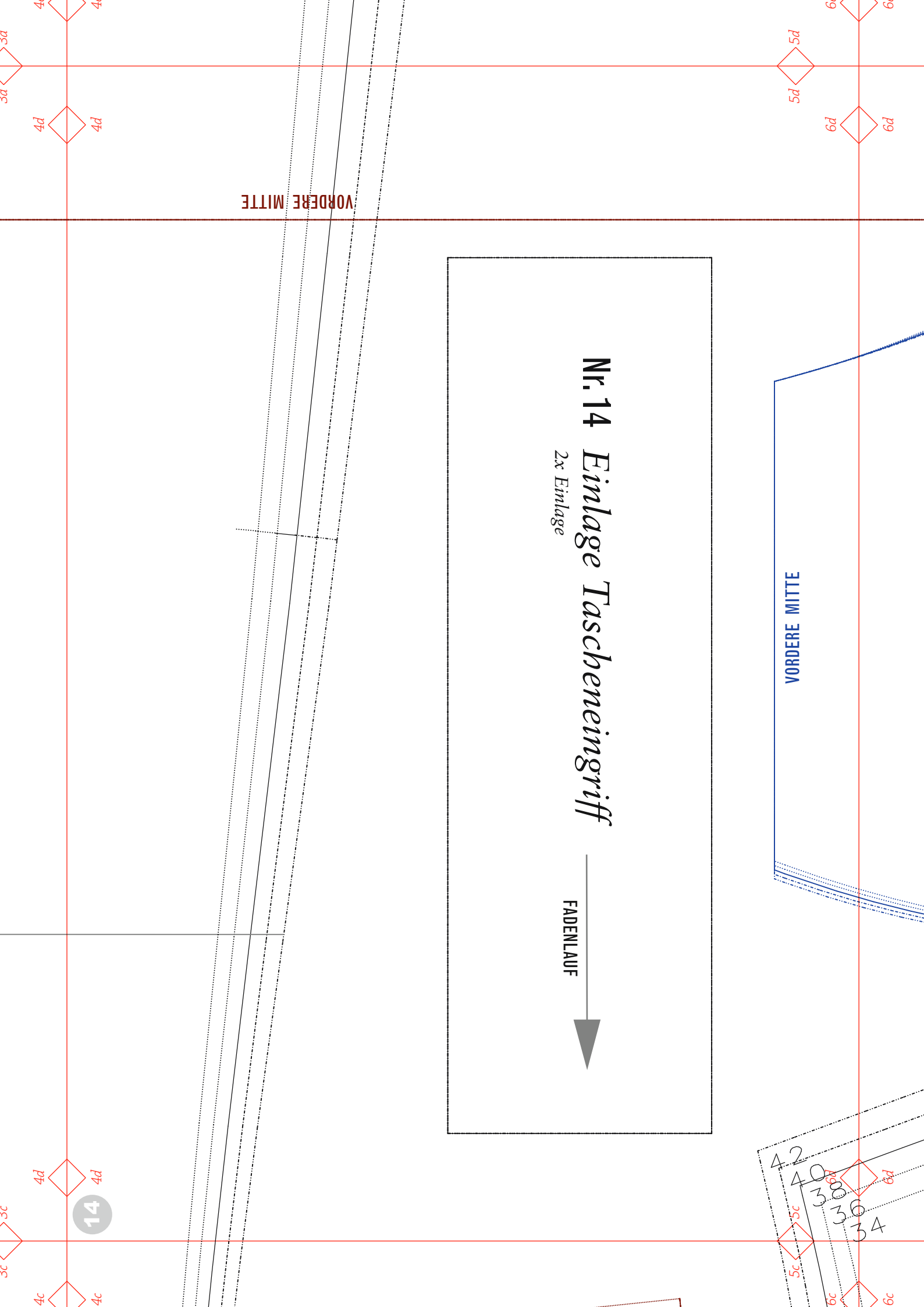
2x Einlage

FADENLAUF

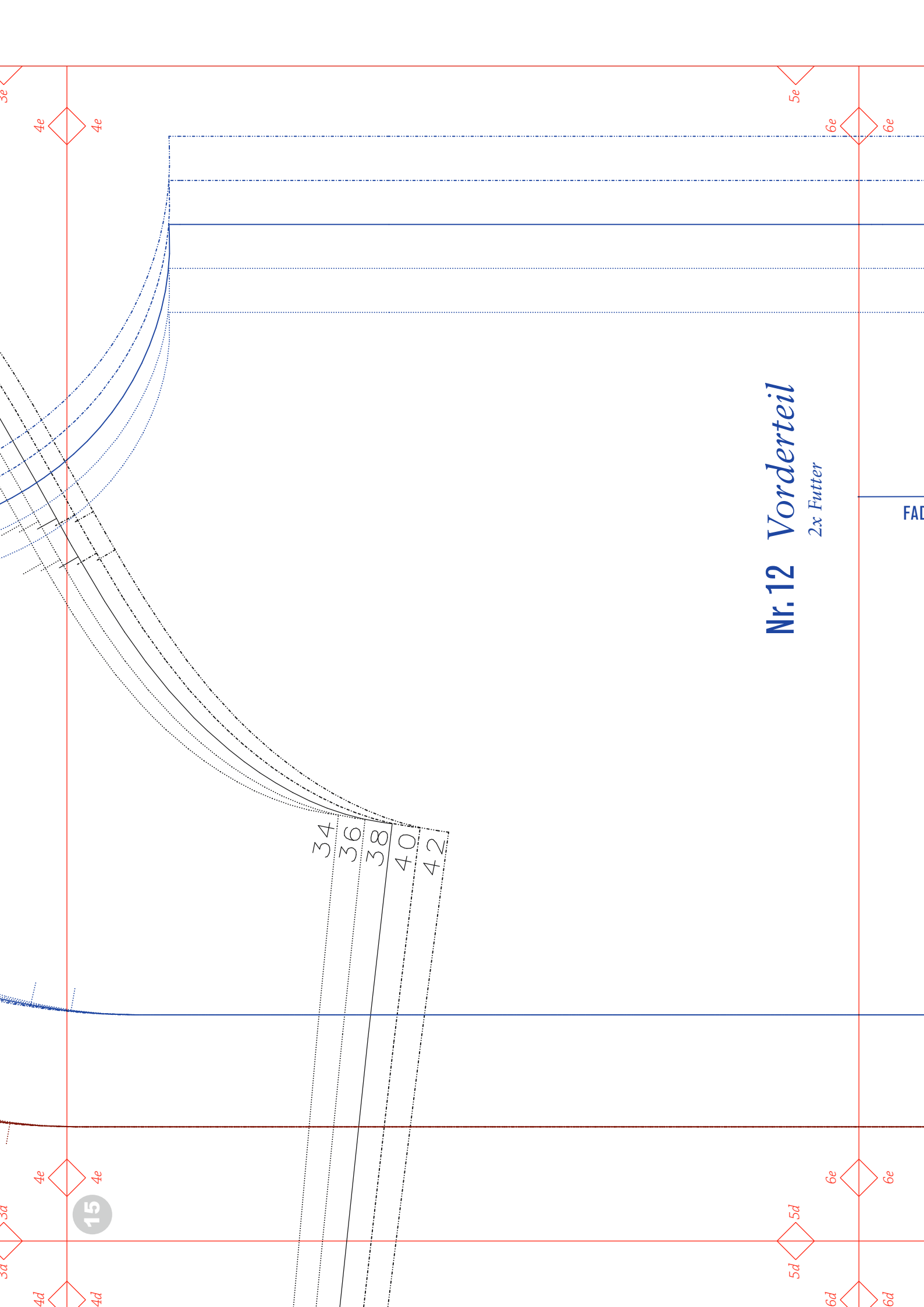


VORDERE MITTE

14







# Nr. 12 Vorderteil

2x Futter

FAD

34  
36  
38  
40  
42

15

4e 4e

4d 4d

5d 5d

6e 6e

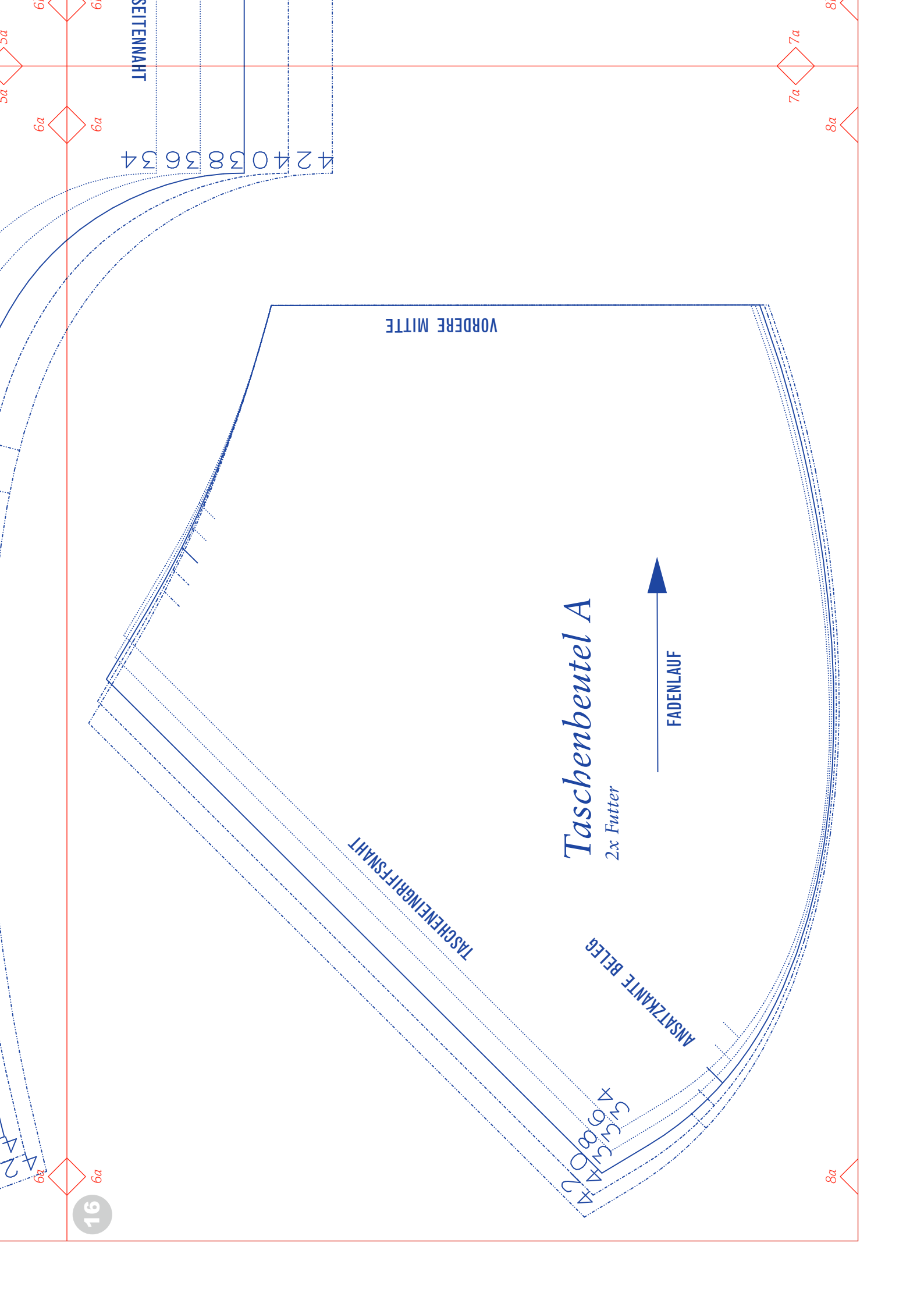
6d 6d

6e 6e

5e

4e 4e

3e



ANSATZ: BÜNDCHENBUND

SEITENNAHT

17

6b 6b

6a 6a

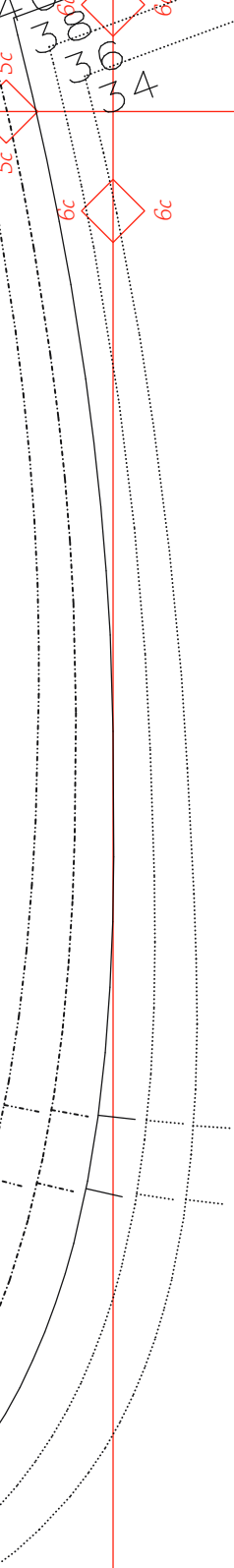
7b 7b

8b

7a 7a

8b

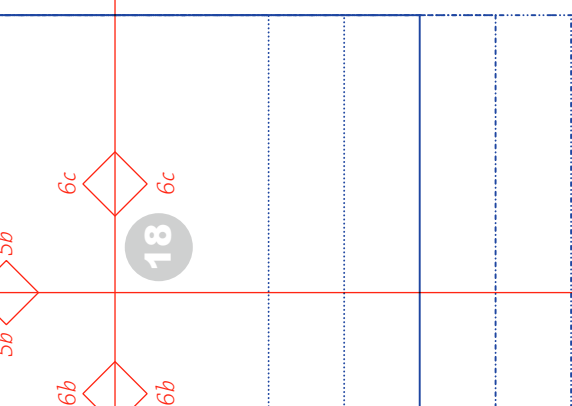
8a



# Nr. 2 Rückenteil

1x Oberstoff im Bruch

FADENLAUF



HINTERE MITTE

STOFFBRUCH



VORDERE MITTE

# Taschenbeutel B

2x Futter

TASCHEINGRIFFSWAHT

FADENLAUF



42  
40  
38  
36  
34  
30  
28  
26  
24

42  
40  
38  
36  
34

OFFBRUCH

