

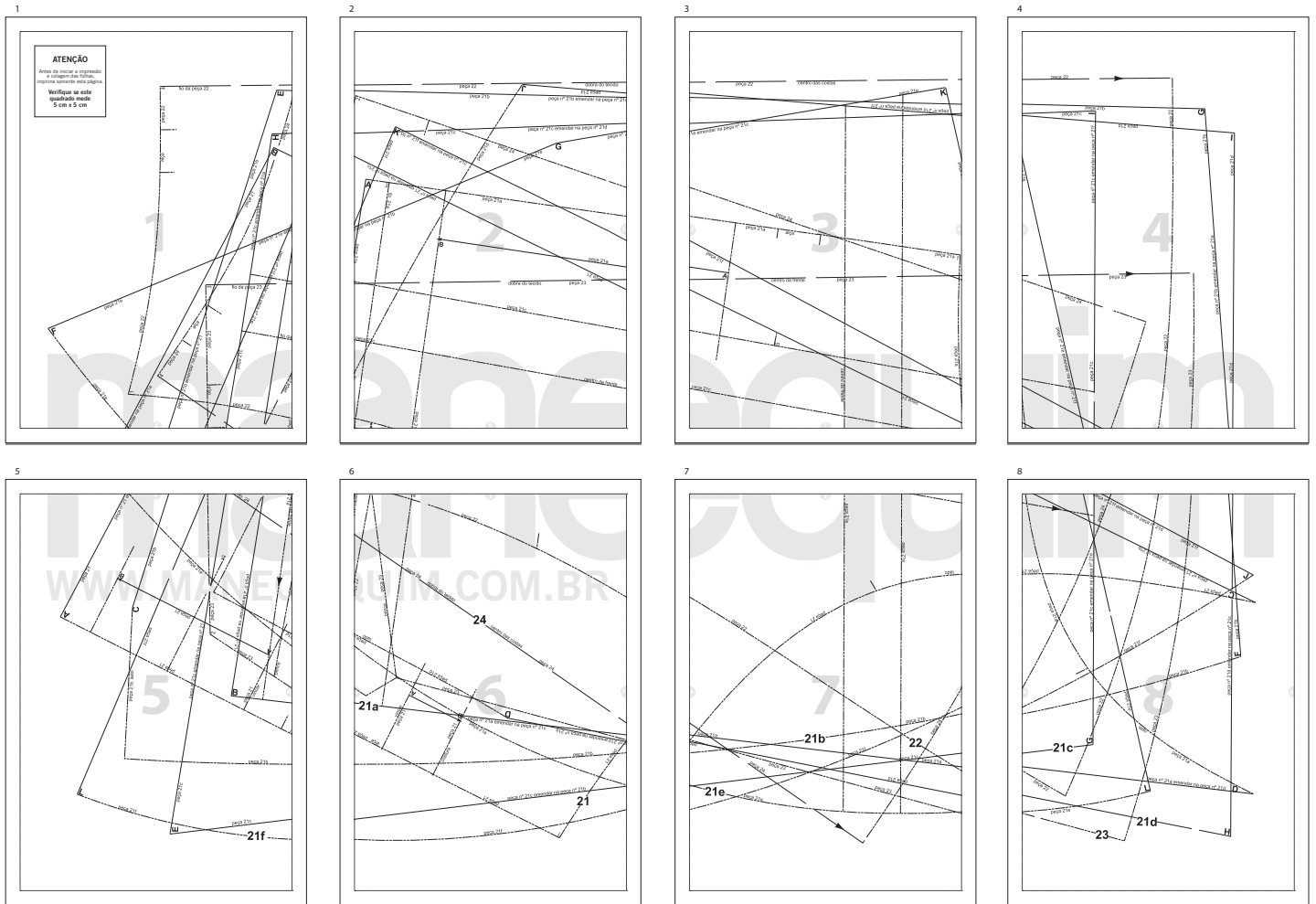
COMO MONTAR O SEU MOLDE

manequim

WWW.MANEQUIM.COM.BR

MOLDE ONLINE

MAPA DE MONTAGEM



INSTRUÇÕES DE MONTAGEM

- 1 Antes de tudo, verifique se o quadrado localizado no canto superior esquerdo da Folha 1 mede 5 cm de cada lado. Isso indica que o seu molde está na proporção correta e pronto para ser montado.
- 2 Siga o mapa de montagem para posicionar corretamente cada uma das oito folhas que você imprimiu, referentes ao seu molde.
- 3 Repare que existe uma margem em volta de cada uma das folhas, marcada por uma linha pontilhada. Com uma tesoura, corte, na linha pontilhada, os lados esquerdos das folhas 2, 3, 4, 6, 7 e 8. Em seguida, corte, sempre nas linhas pontilhadas, os lados de cima das folhas 5, 6, 7 e 8.
- 4 Para montar, use cola para papel ou fita adesiva. Seguindo o mapa de montagem, cole primeiramente os lados de cima com os de baixo, na ordem: 1 e 5, 2 e 6, 3 e 7, 4 e 8. Você deve ter agora 4 tiras com duas folhas unidas cada uma. Em seguida, cole a primeira tira na segunda e assim sucessivamente até terminar de montar o seu molde.

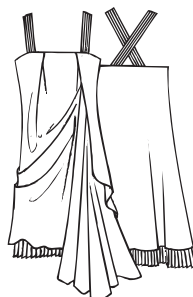
ANOTAÇÕES

COMO MONTAR O SEU MOLDE

manequim

WWW.MANEQUIM.COM.BR

MOLDE ONLINE



VESTIDO ★★★

Tam. 38

Peças de 21 a 24

TECIDO – Chifom.

METRAGEM – 2,20 m com 1,50 m de largura (modelo com 43 cm de comprimento, a partir da cintura, aproximadamente)

MATERIAL – 10 cm de acrílon; 0,70 m x 1,50 m de chifon para forro.

Leia Instruções Gerais

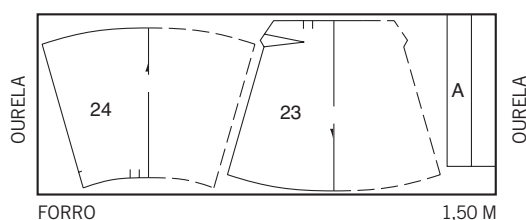
CORTE

Corte as peças no tecido e no forro (veja os Planos de Corte). 21 - FRENTE EXTERNA – Corte uma vez. 22 - COSTAS EXTERNA – Corte uma vez no tecido, formando uma peça inteira. 23 - FRENTE INTERNA. 24 - COSTAS INTERNA – Corte cada peça uma vez no forro, formando peças inteiras. A - ALÇA – Duas tiras no tecido, no forro e no acrílon de 50 cm com 8 cm de largura. B – BABADO INFERIOR – Duas tiras no tecido de 1,20 m com 13 cm de largura.

MONTAGEM

- Feche as pences do forro.
- Vingue as pregas das peças externas, A sobre B, direito sobre direito, na direção das setas. Bata as pregas a ferro. Costure as pregas do lado esquerdo da frente, pelo avesso, até 4 cm.
- Feche as laterais do tecido e do forro, separadamente.
- Alinhave o forro pelo avesso do tecido das alças. Em seguida, prenda o acrílon com alinhavos no avesso das alças. Vinque as alças ao meio no comprimento, direito sobre direito. Una as bordas maiores com uma costura. Revire as alças.
- Faça três pespontos paralelos sobre as alças, mantendo a mesma distância.
- Alinhave as alças pelo direito do decote, depois de calcular o ajuste ideal na prova. Elimine o excesso de tecido.
- Junte tecido e forro, direito sobre direito, com uma costura pelas bordas do decote, prendendo as alças. Vire as folgas da costura sobre o avesso do forro e prenda com pespontos rentes. Revire as peças. Prenda as pregas do decote das costas com pespontos a 0,7 cm da borda superior.
- Faça uma bainha de lenço nas bordas inferiores das tiras dos babados inferiores do forro.
- Mande plissar as tiras com pregas de 1 cm de profundidade e 2,5 cm de largura. Una as tiras do babado inferior com uma costura pelas bordas laterais.
- Prenda os babados pelo direito da borda inferior do forro.
- Faça uma bainha de lenço na borda inferior do tecido.
- Prenda a frente externa com um ponto no lugar marcado coincidindo o número 5 de montagem.

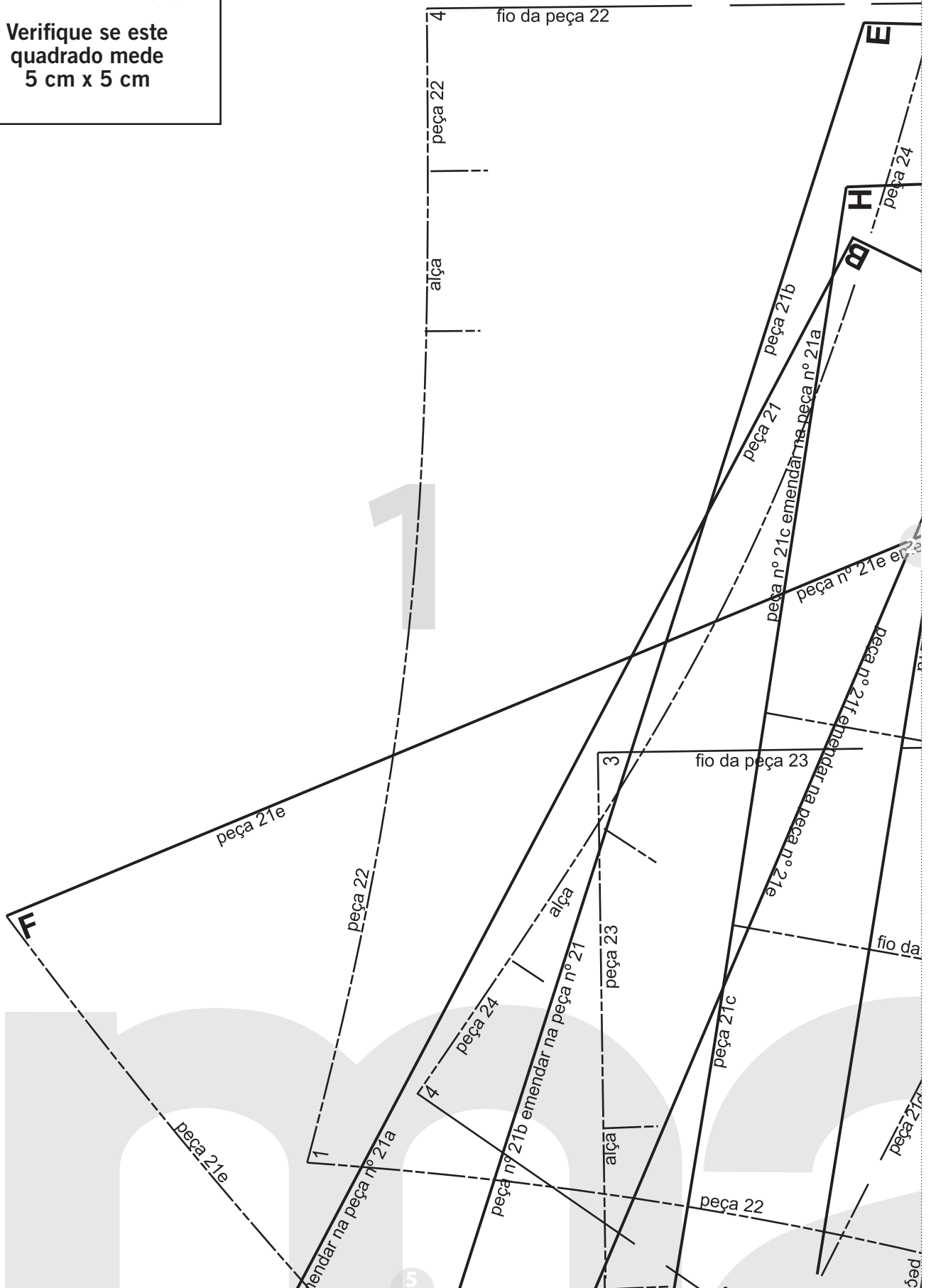
PLANO DE CORTE

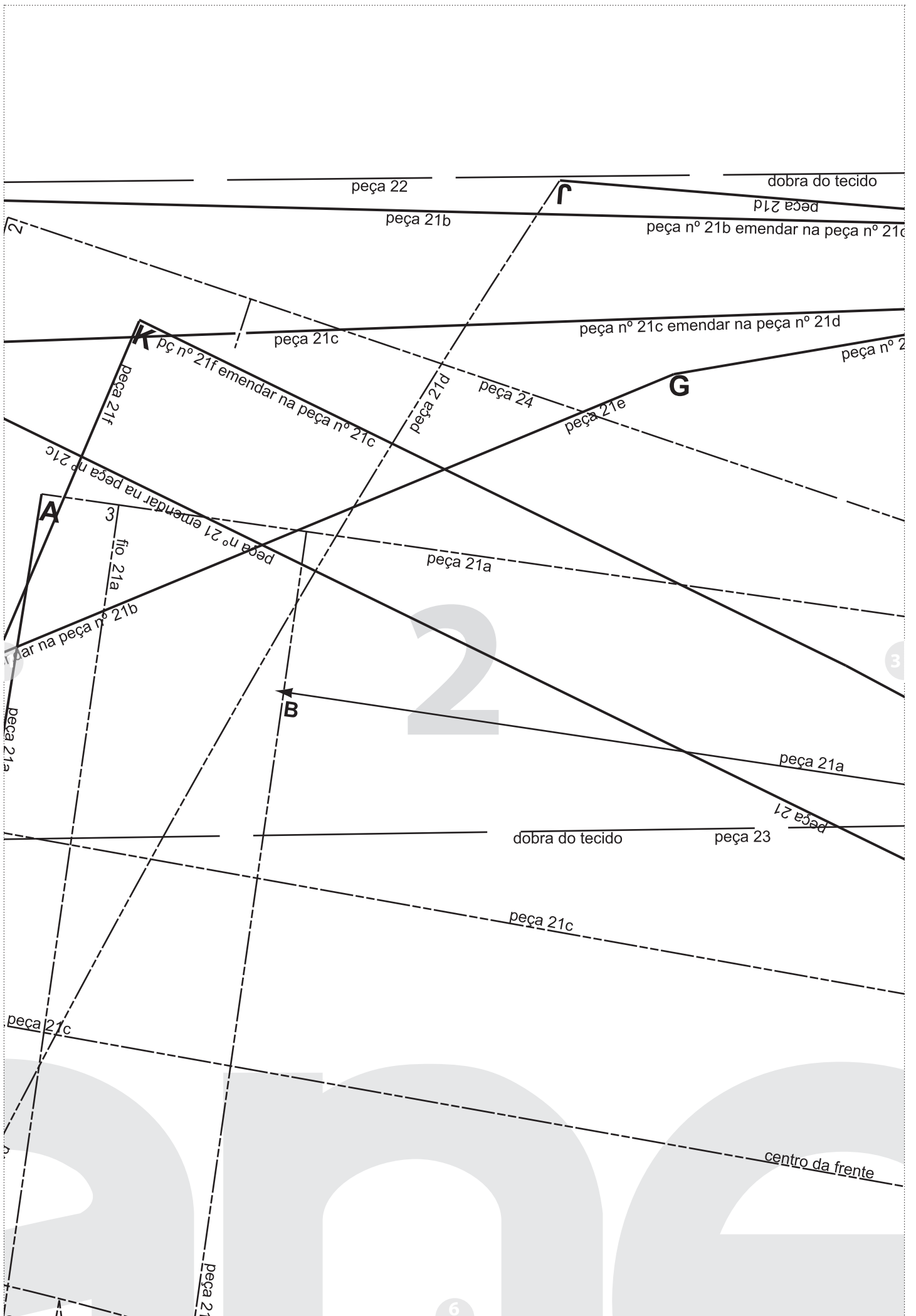


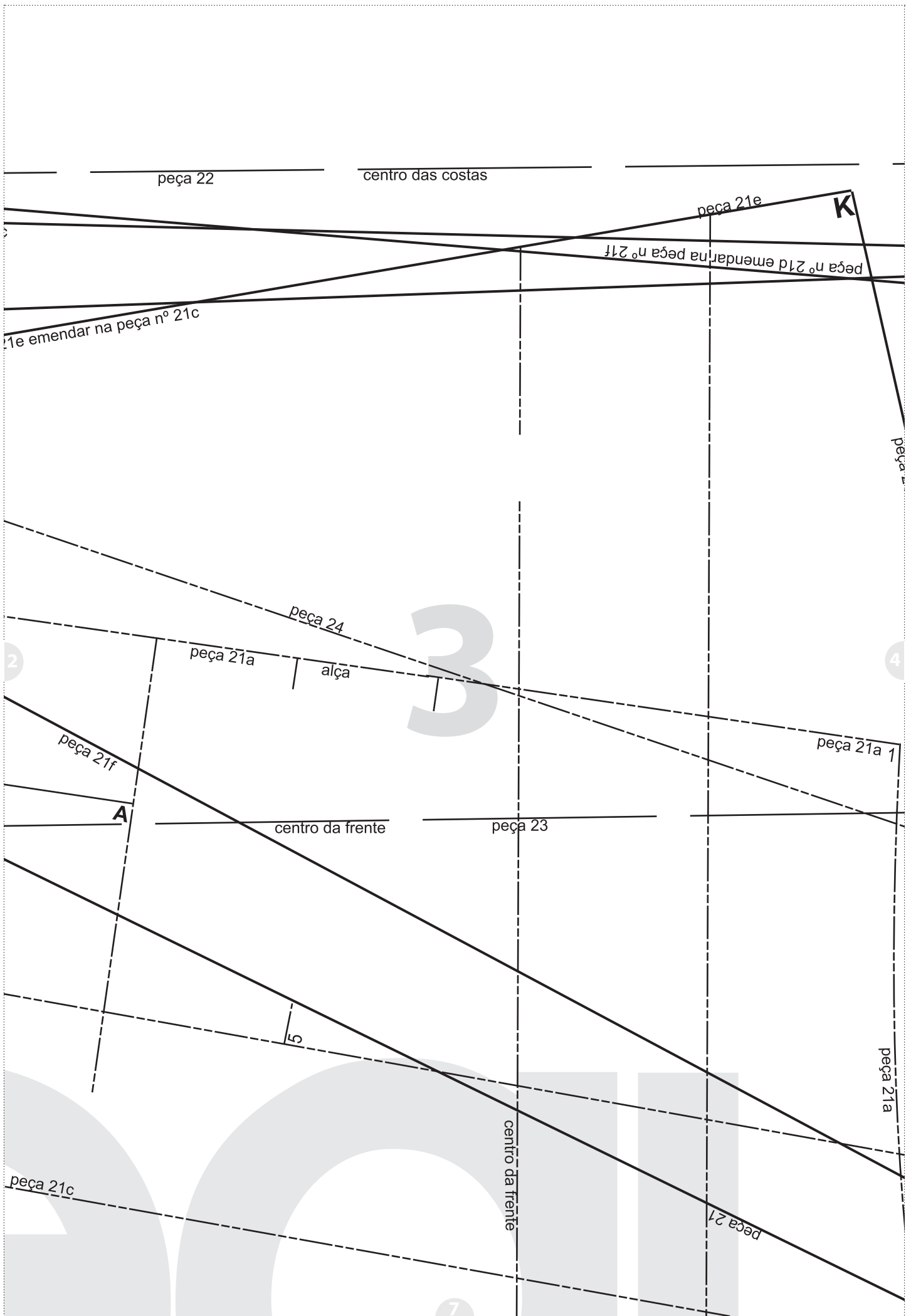
ATENÇÃO

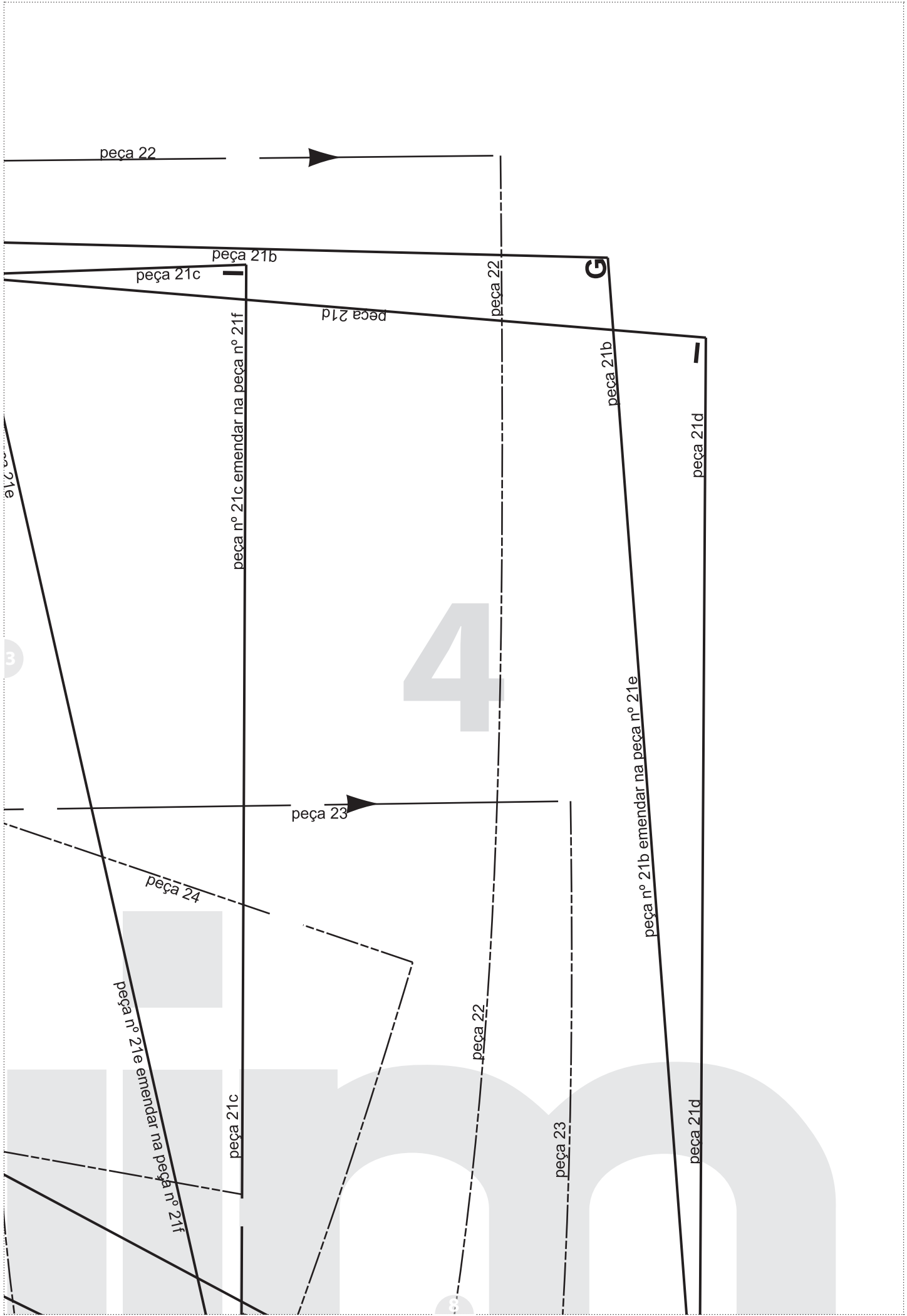
Antes de iniciar a impressão
e colagem das folhas,
imprima somente esta página.

Verifique se este
quadrado mede
5 cm x 5 cm



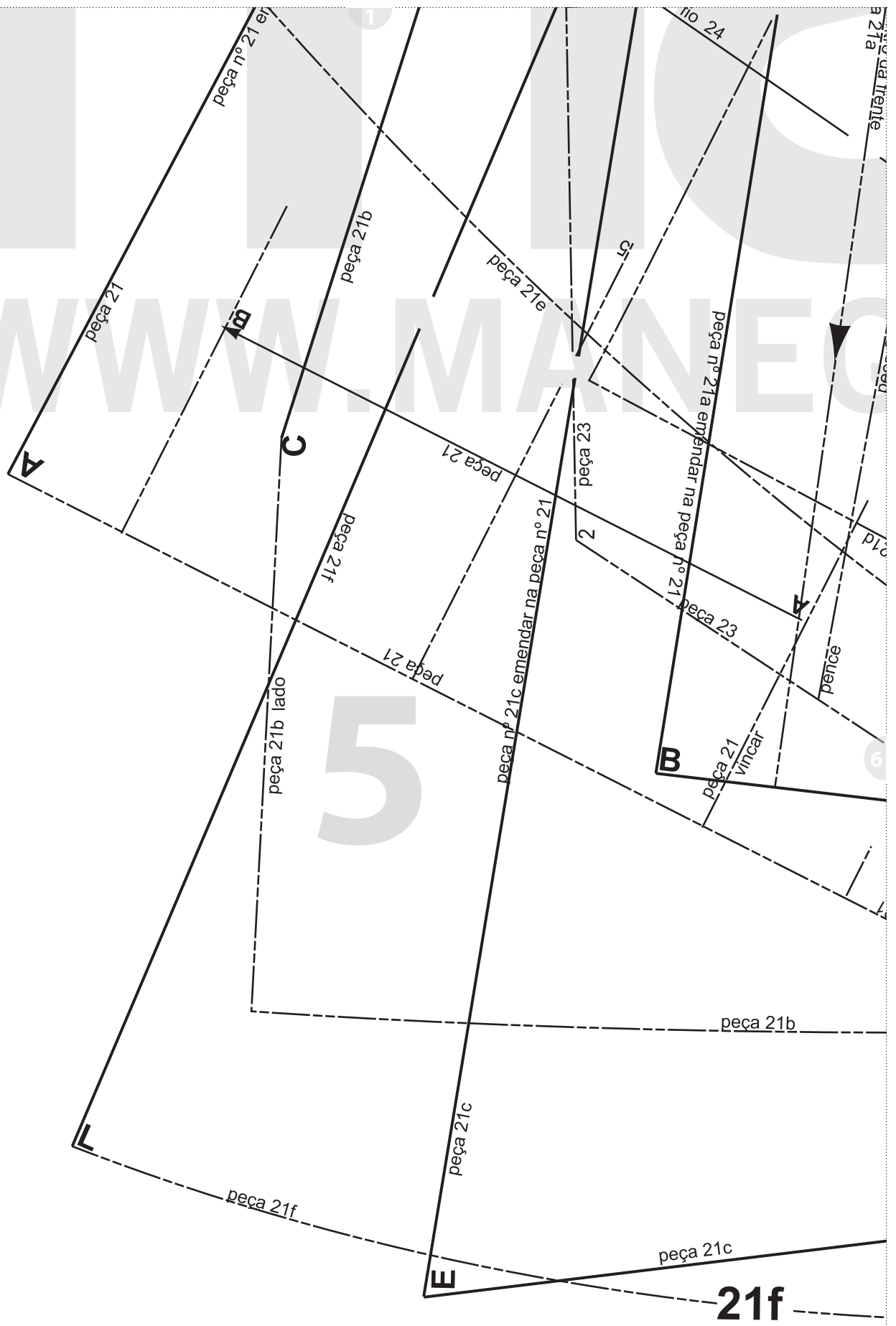






WWW.MANNEC

5



21f

