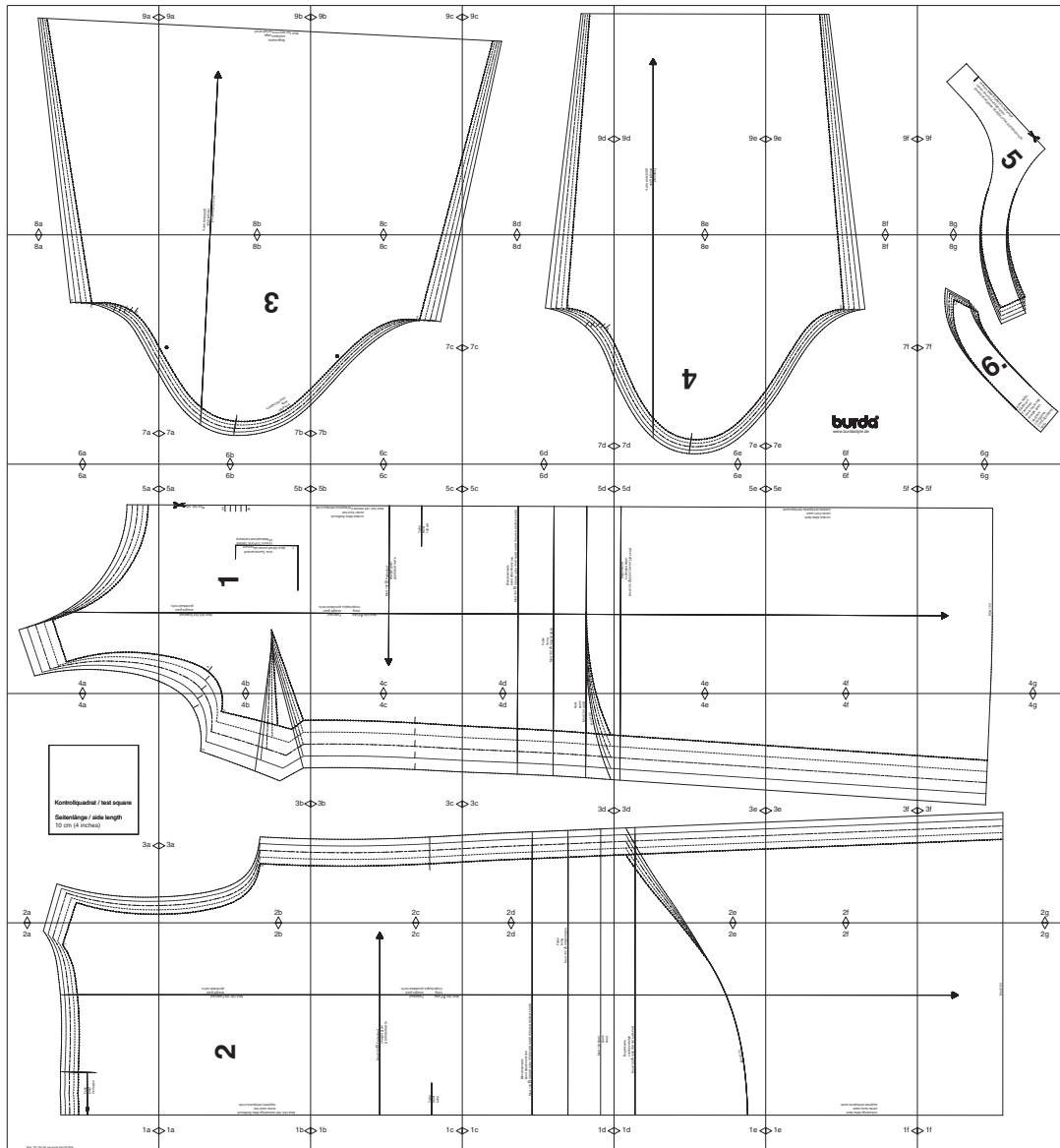


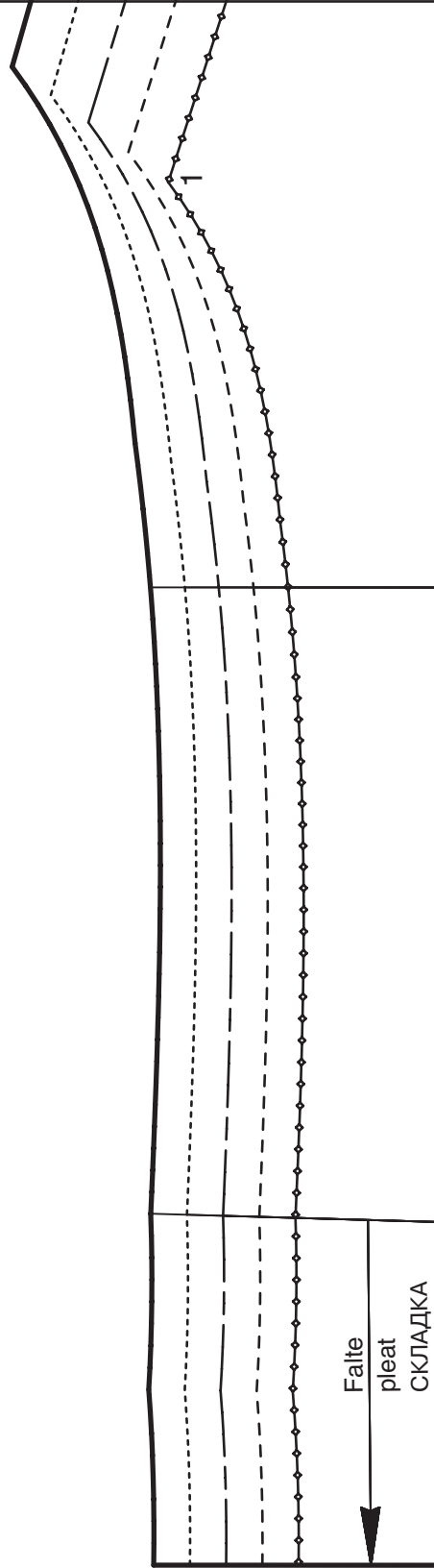
burda Download-Schnitt

Modell 103 Burda Style 02/2016



Copyright 2016 by Verlag Aenne Burda GmbH & Co. KG, Hubert-Burda Platz 2, D-77652 Offenburg
Sämtliche Modelle, Schnittteile und Zeichnungen stehen unter Urheberschutz, gewerbliches Nacharbeiten ist untersagt.
Der Verlag haftet nicht für Schäden, die durch unsachgemäße Handhabung des Schnitts, der Materialien,
unsachgemäße Ausführung der Tipps und Anleitungen oder unsachgemäße Nutzung der Modelle entstehen.

2a



1a

2b

straight grain
ДЛЯ ПРЯМОГО

Mod.103,104 Fadenlauf

2

Mod.102,103 rückwärtige Mitte Stoffbruch
center back fold
ЗАДНЯЯ СЕРЕДИНА СЛОИ

1a

1b

2c

ПОДКЛАДКА
ДОЛЕВАЯ НИТЬ
lining
straight grain

Mod. 102 A Futter
Fadenlauf

Mod. 102 B Fadenlauf
straight grain
ДОЛЕВАЯ НИТЬ

Taille
waist
taille

1b

1c

<p>1c</p>	<p>Blendenansatz band attachment line Мод.102 В ЛИНИЯ ШВА ПРИТАЧИВ АНІЯ ПЛАНКИ, БЕЙКИ, КАНТА</p>	<p>2d</p>
<p>1d</p>	<p>Mod.104 Naht seam naad</p>	<p>Futter lining Мод.102 А ПОДКЛАДКА</p>

Bogenkante
scalloped edge
Мод. 102 **A** ФЕСТОНЧАТЫЙ КРАЙ

2e

Mod.103

1d

1e

2f

rückwärtige Mitte Naht
center back seam
ЗАДНЯЯ СЕРЕДИНА ШОБ

1e

1f

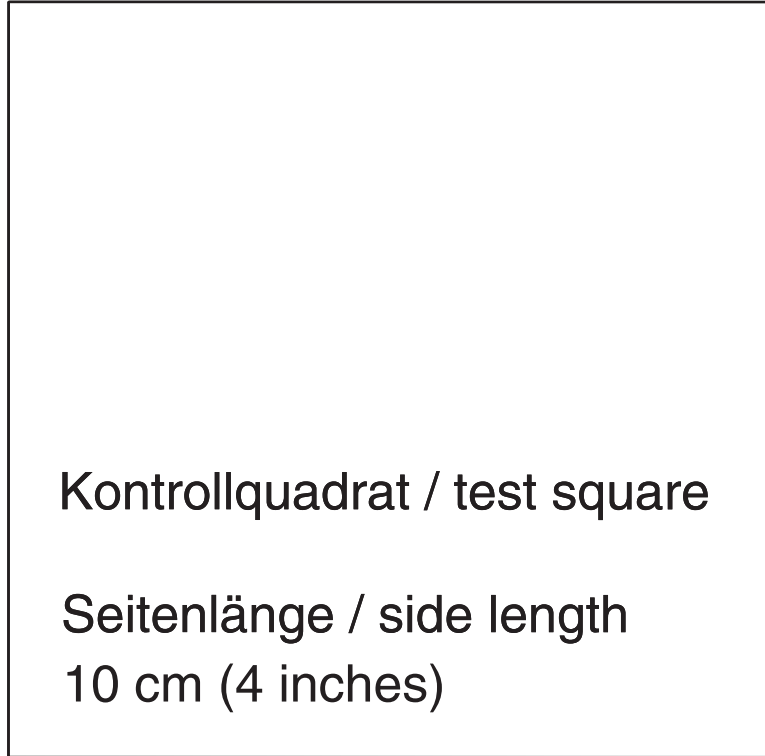
2g

Mod. 104



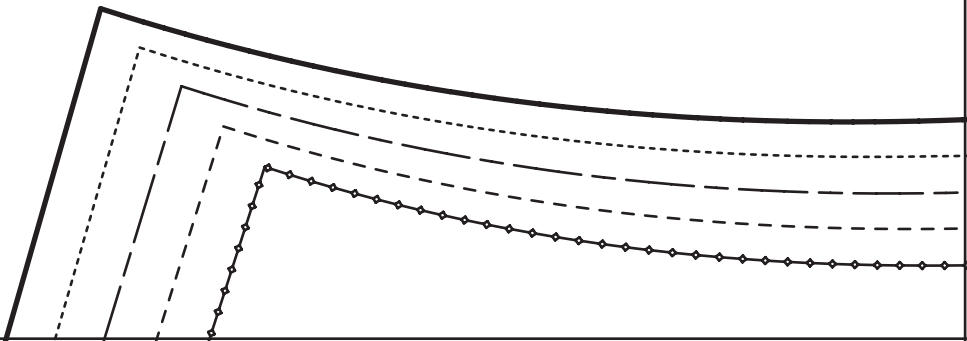
1f

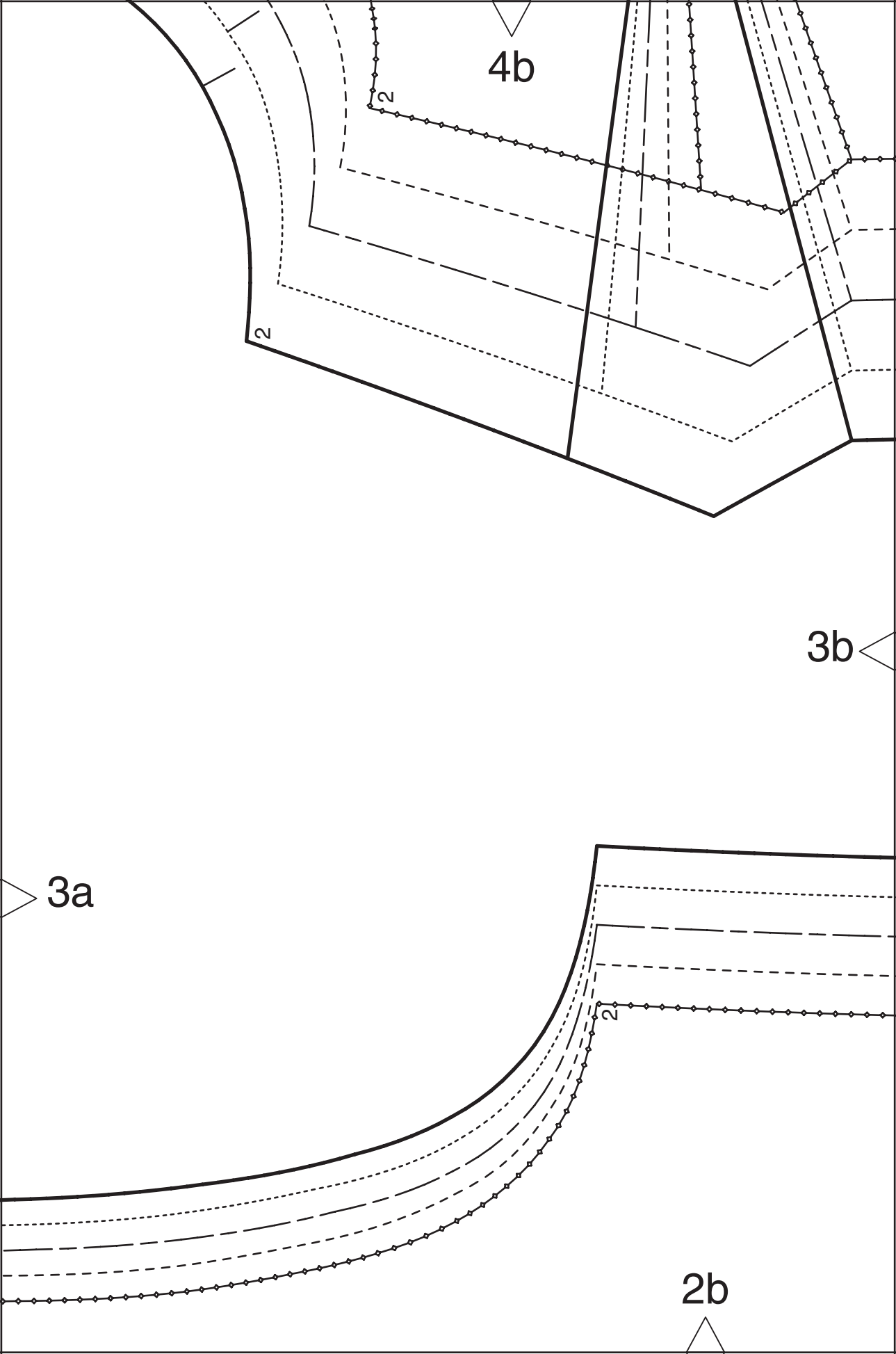
4a



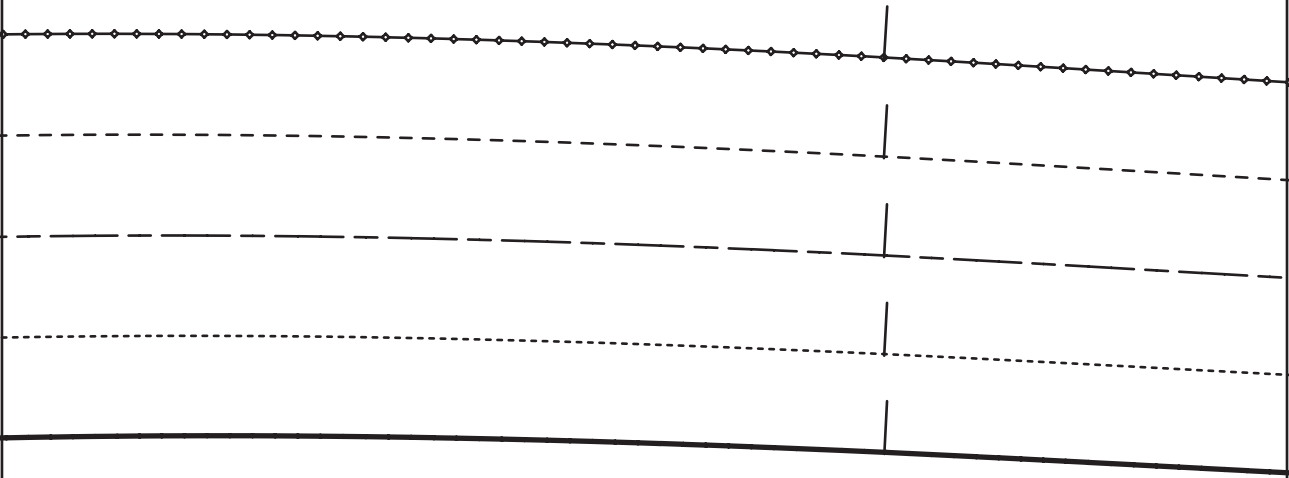
3a

2a



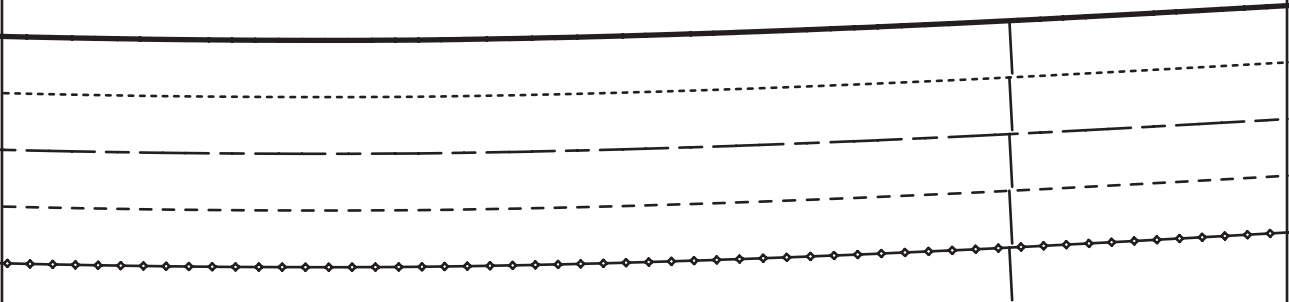


4c



3b

3c



2c



4d

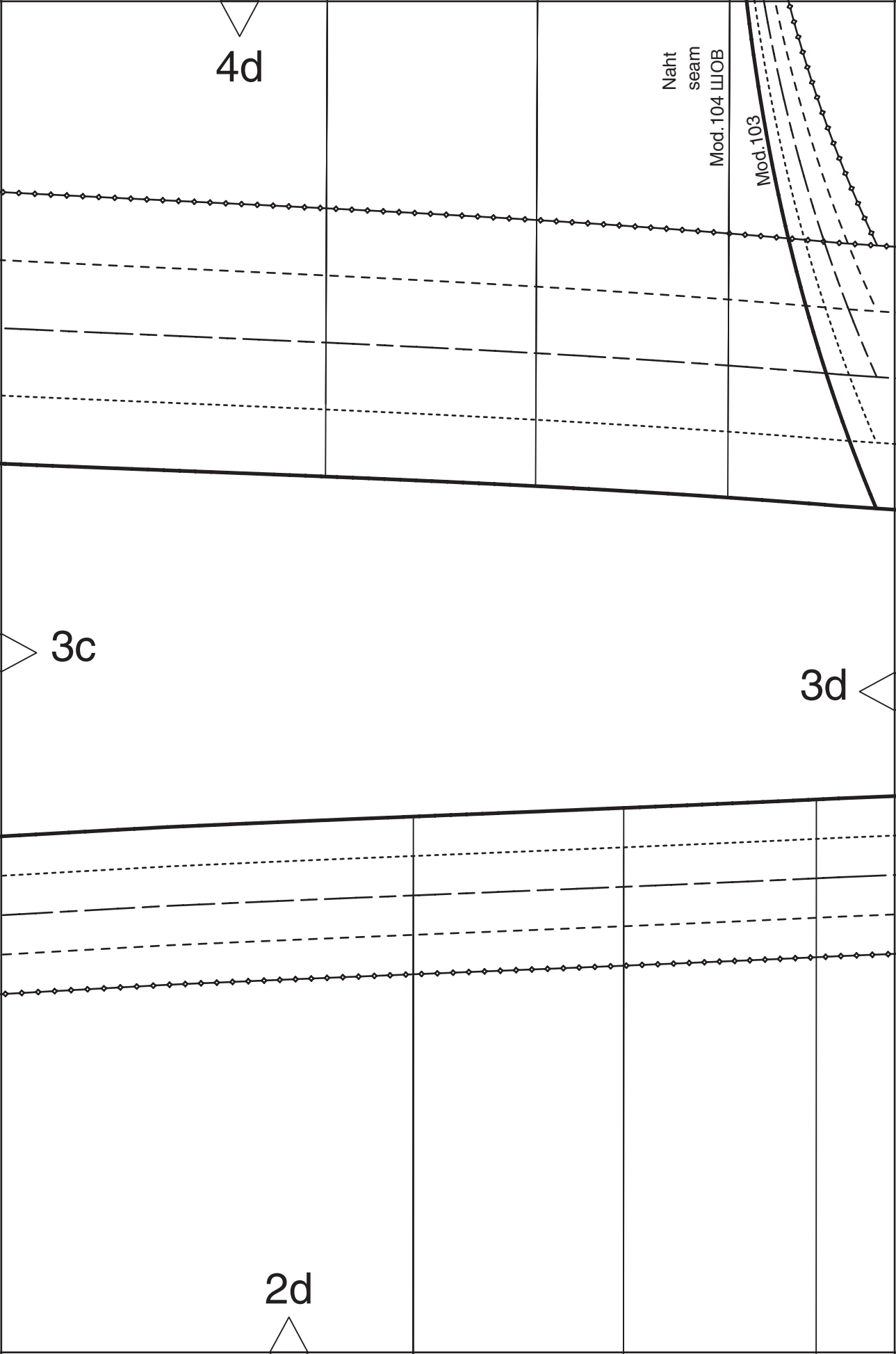
Naht
seam
Mod.104 ШЮВ

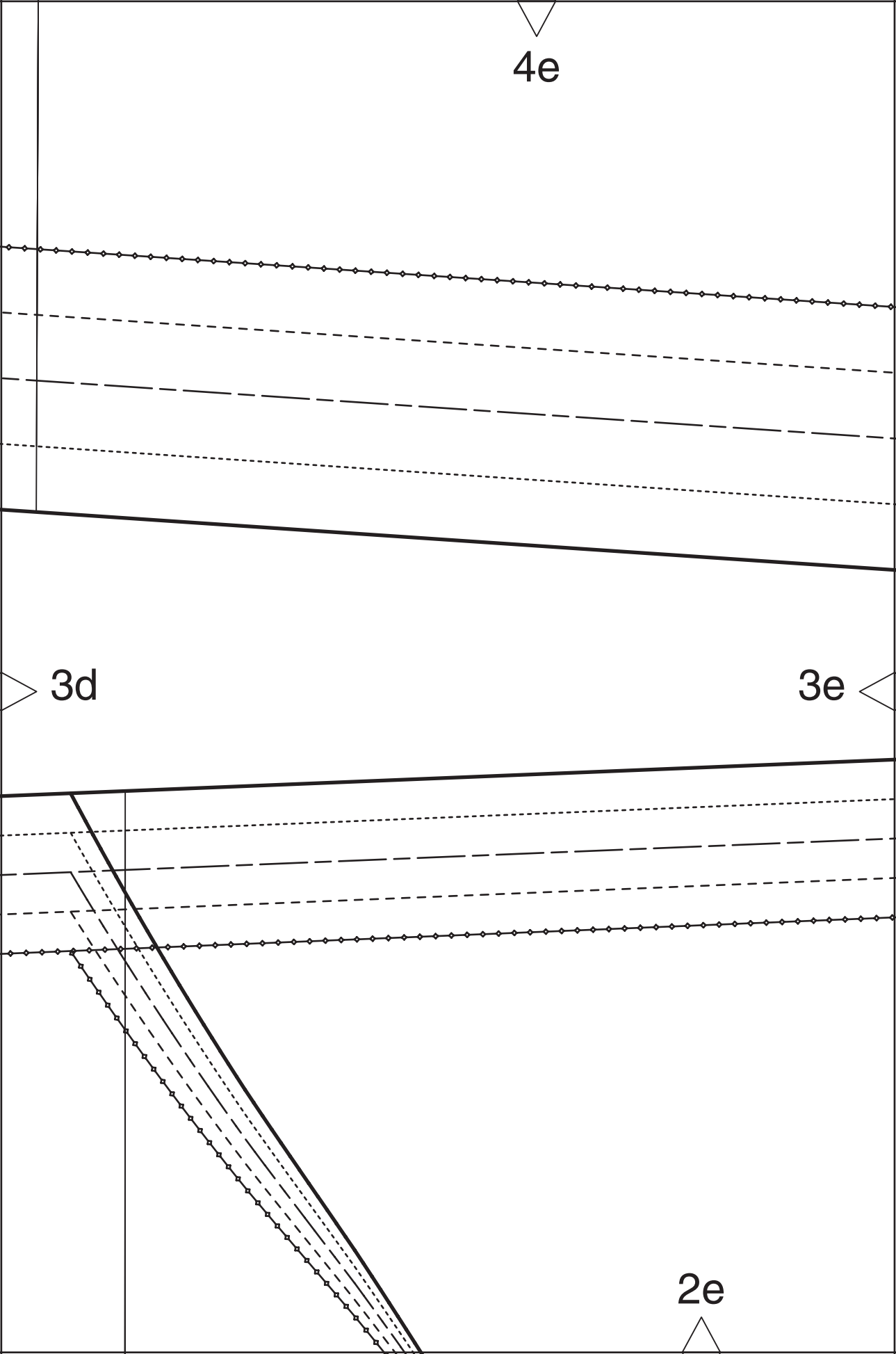
Mod.103

3c

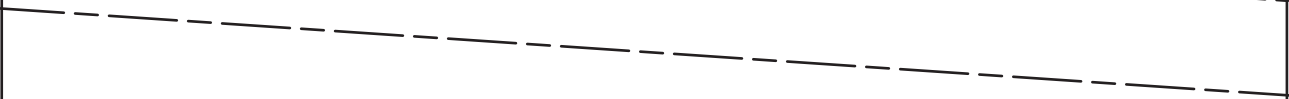
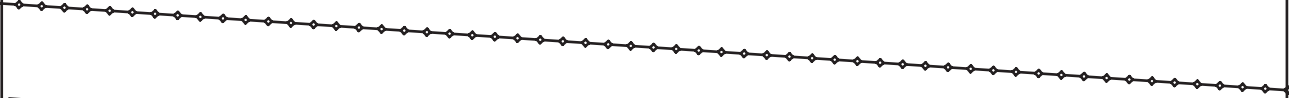
3d

2d



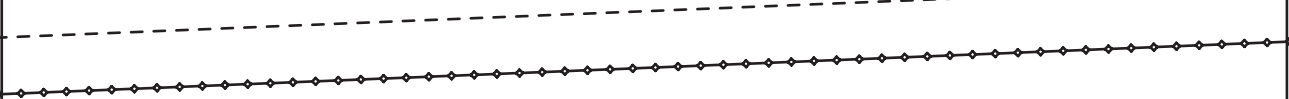
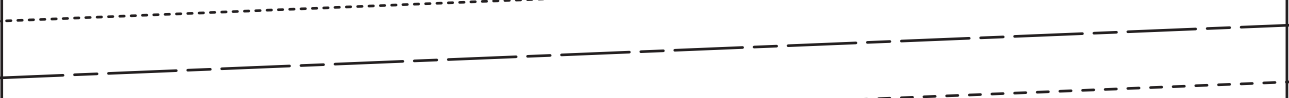


4f



3e

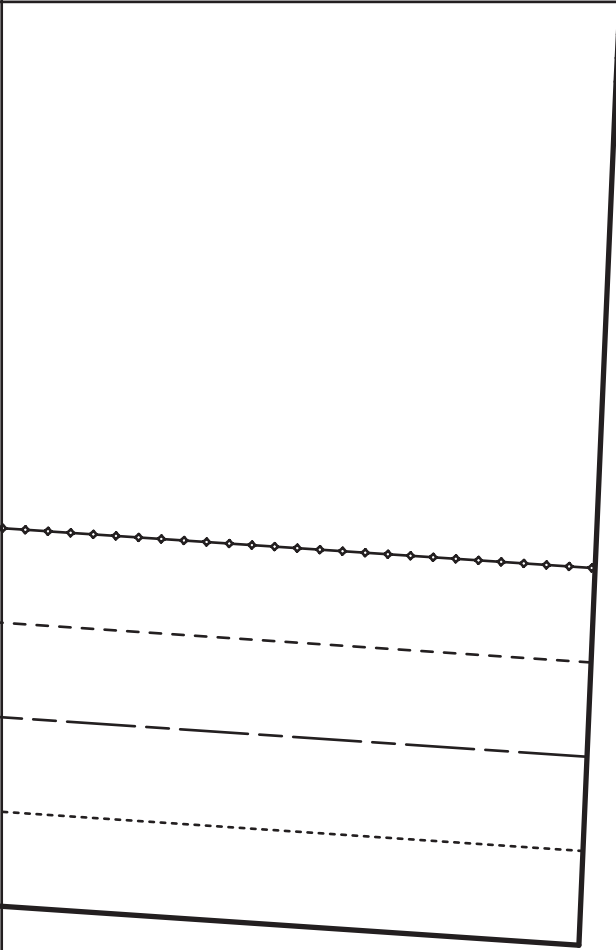
3f



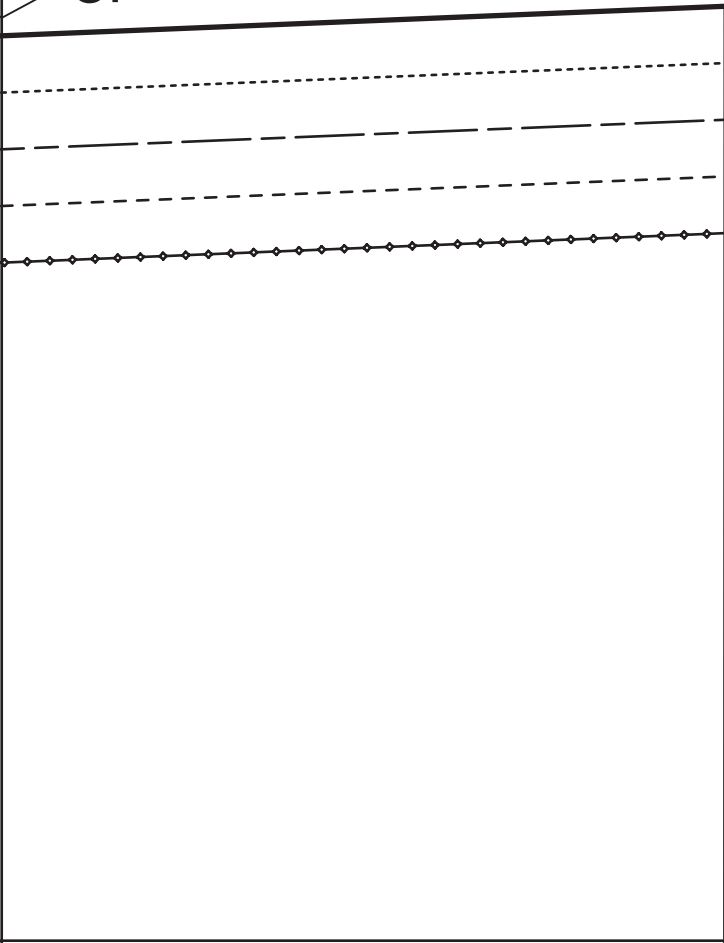
2f



4g



3f



2g



6b

5a

5b



Mod.102,103

44

36

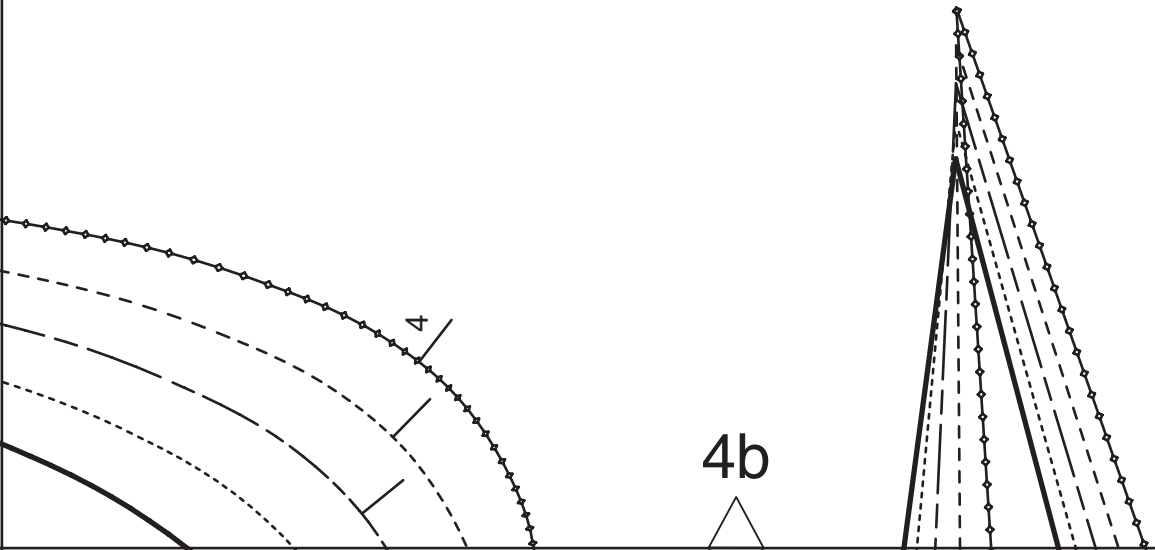
ЛЕВАЯ СТОРОНА-ЛИНИИ
СОВМЕЩЕНИЯ КАРМАНА

links Taschenanstoß
Mod.103 left pocket placement



ДОЛЖЕН БЫТЬ
straight grain

Mod.103,104 Fadenlauf



4b

6c

5b

5c

Mod. 102, 103 ЛИННИЯ СЕРЕДИНЫ ПЕРЕДА СЛИЗ
vordere Mitte Stoffbruch
center front fold

Taille
waist
ТАЛИЯ

Mod. 102 В Fadenlauf
straight grain
ДОЛЕВАЯ НИТЬ

ПОДКЛАДКА ДОЛЕВАЯ НИТЬ
lining
straight grain

Mod. 102 А Futter
Fadenlauf

4c

6d

5c

5d

Blendenansatz
band attachment line
Мод. 102 В ЛИНІЯ ШВА ПРИТАЧИВАННЯ ПЛАНКИ, БЕЙКИ, КАНТА

Futter
lining
Мод. 102 А ПОДКЛАДКА

4d



6e

5d

5e

Bogenkante
scalloped edge
Мод.102 А ФЕСТОНЧАТЫЙ КРАЙ

4e

6f

5e

5f

Линия середины перед шов
center front seam
vordere Mitte Naht

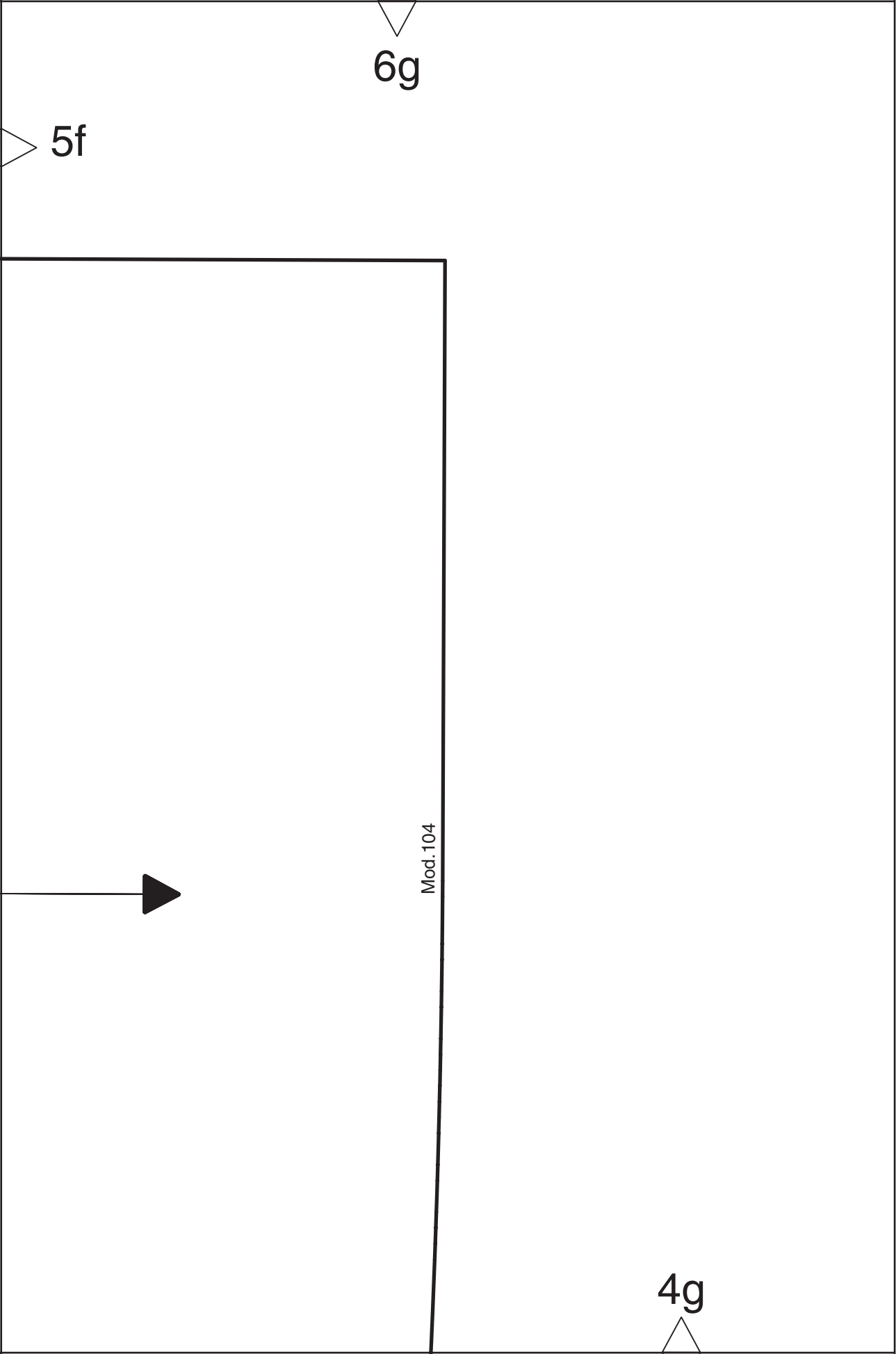
4f

6g

5f

Mod. 104

4g



8a

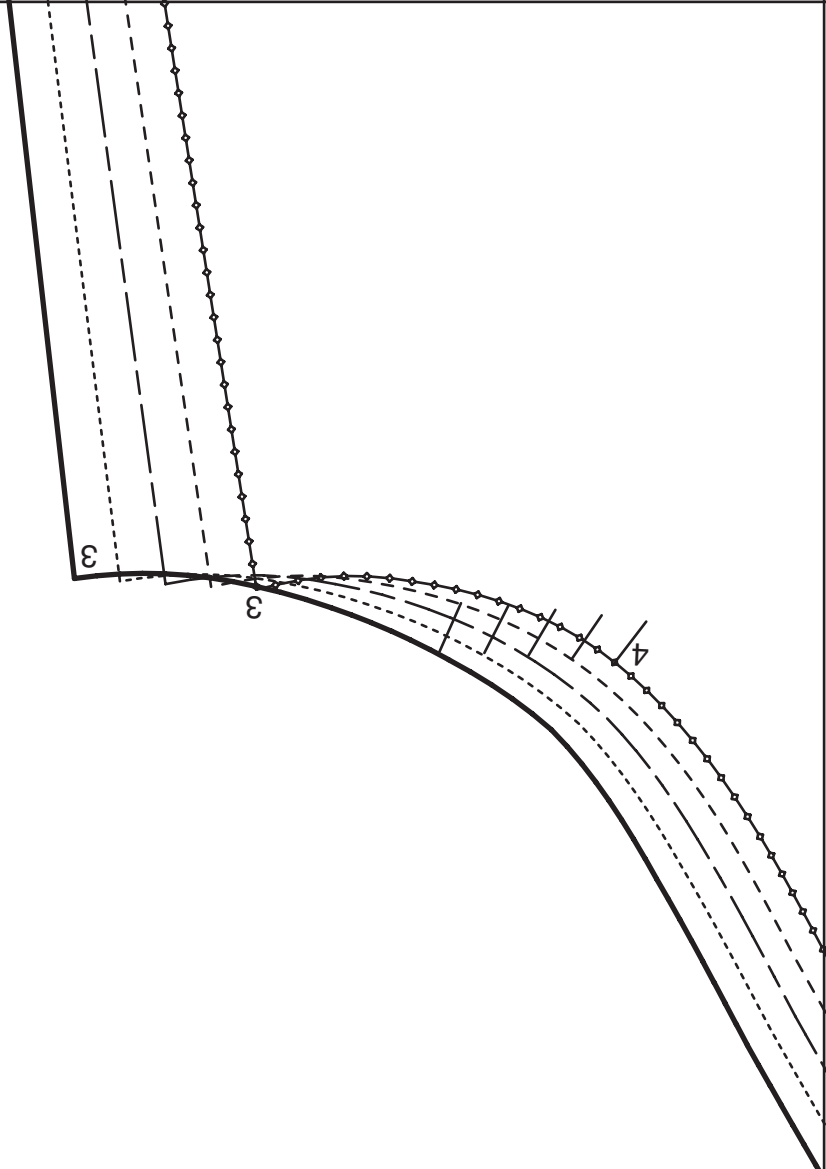
ϵ

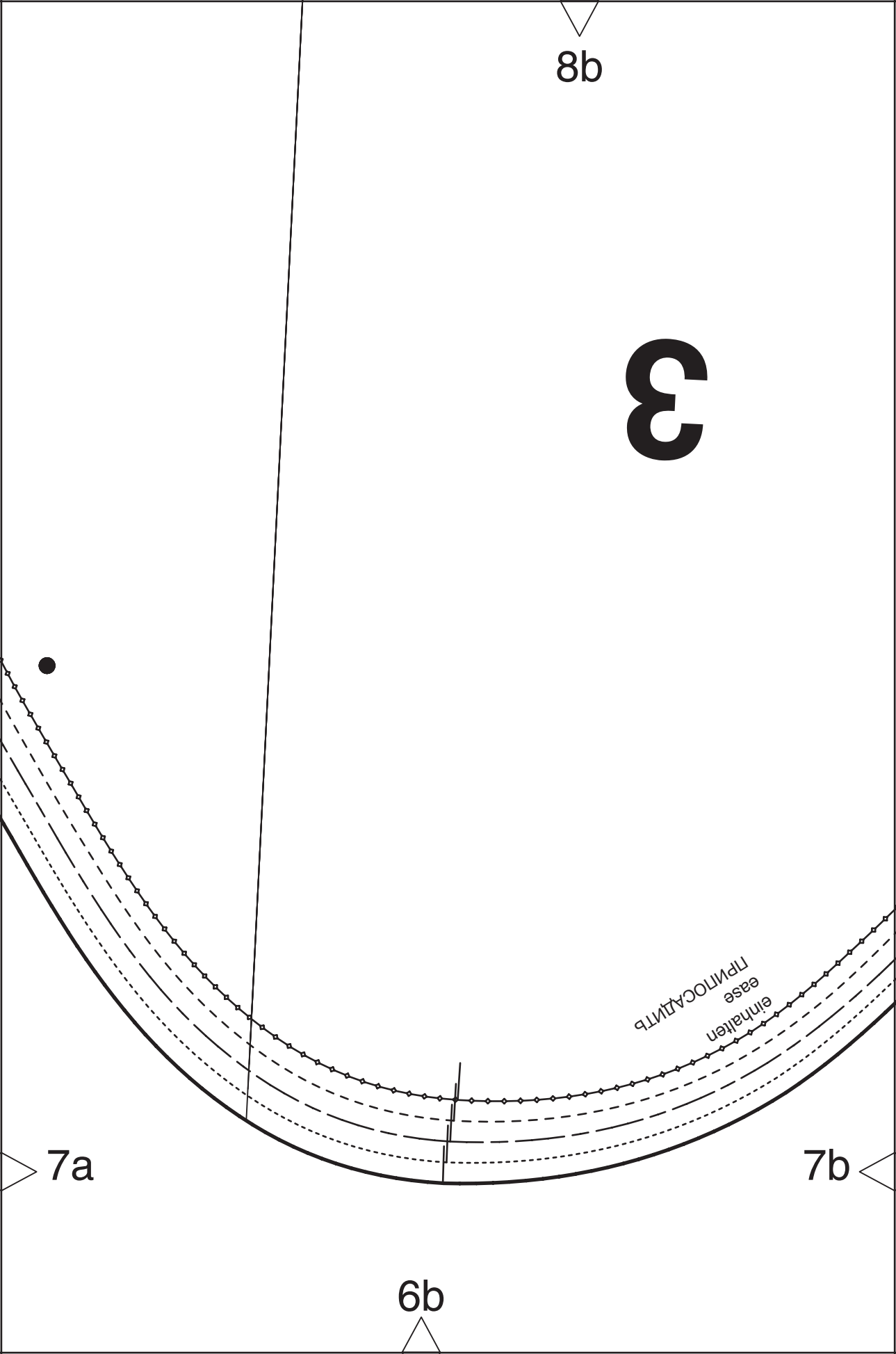
ϵ

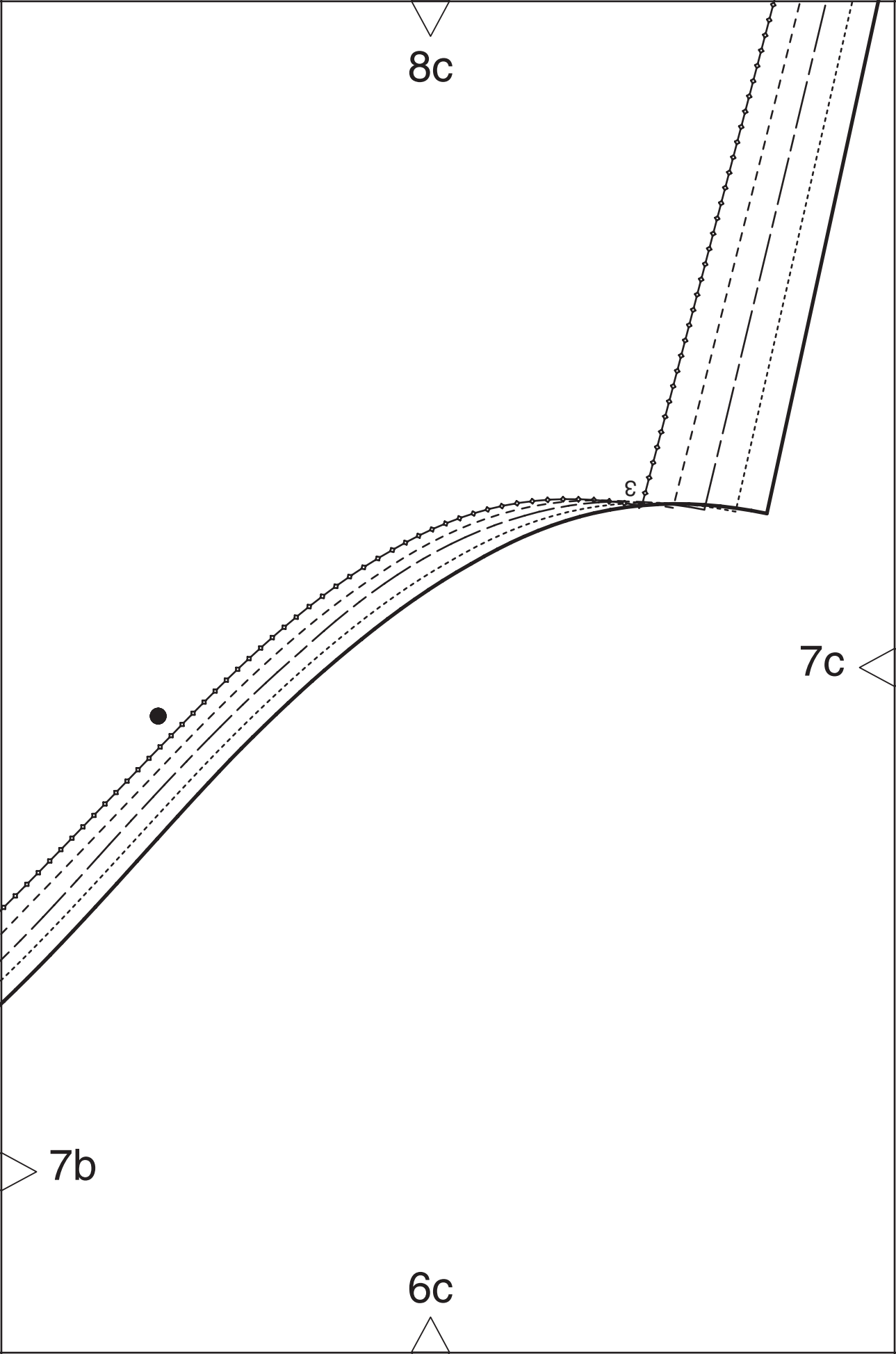
ϵ

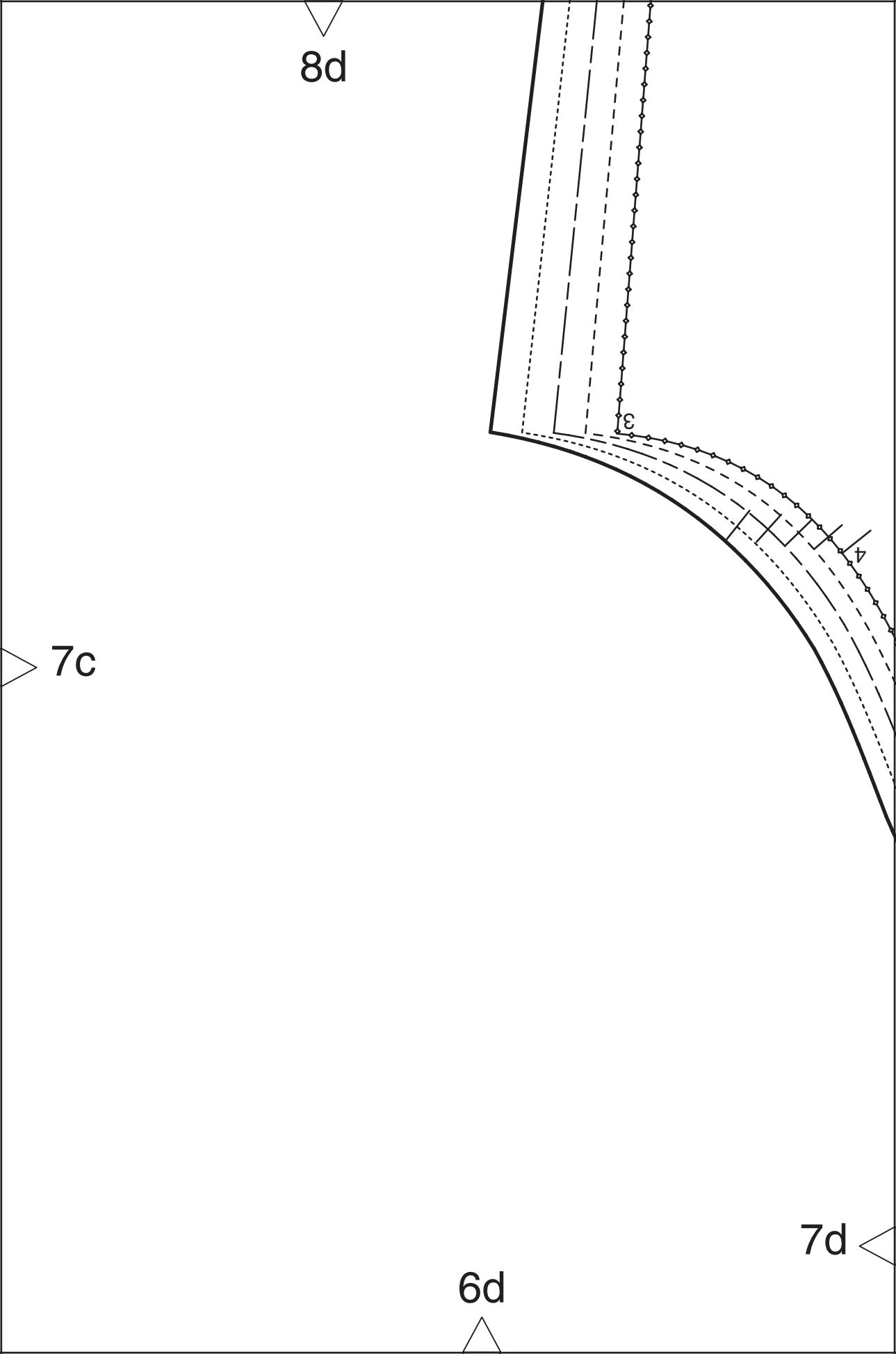
7a

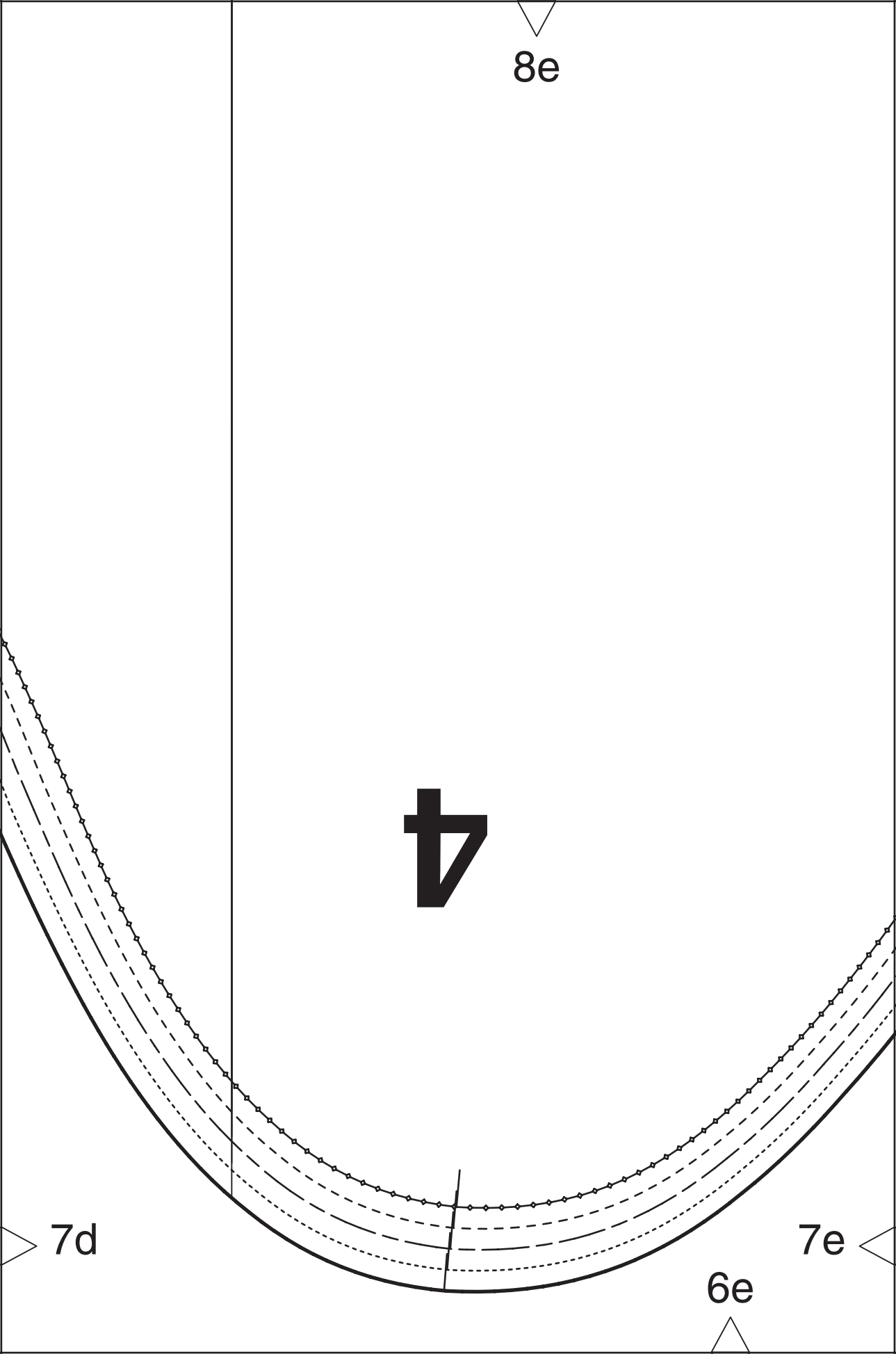
6a

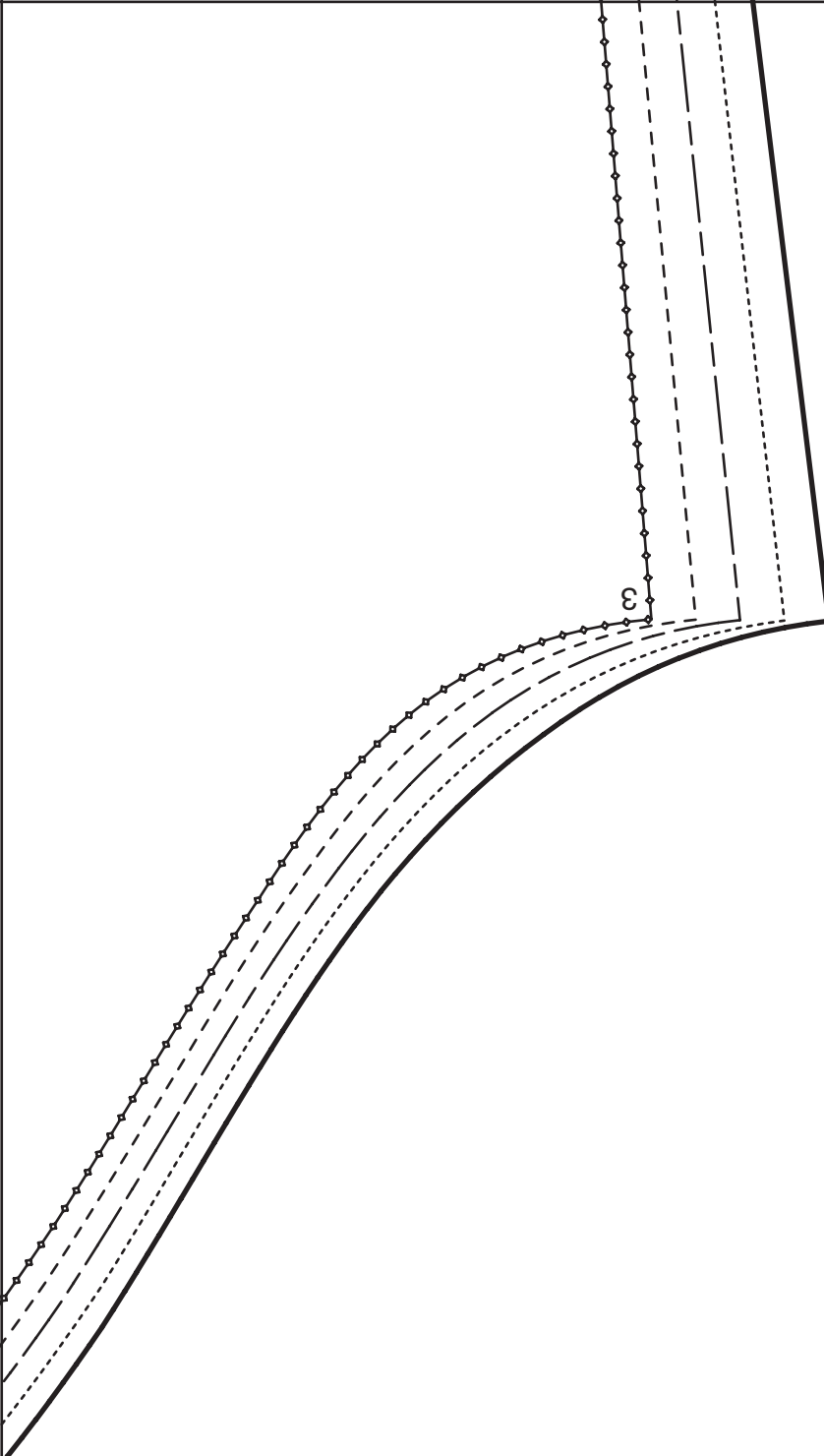












8f

7f

burda[®]
www.burdastyle.de

7e

6f

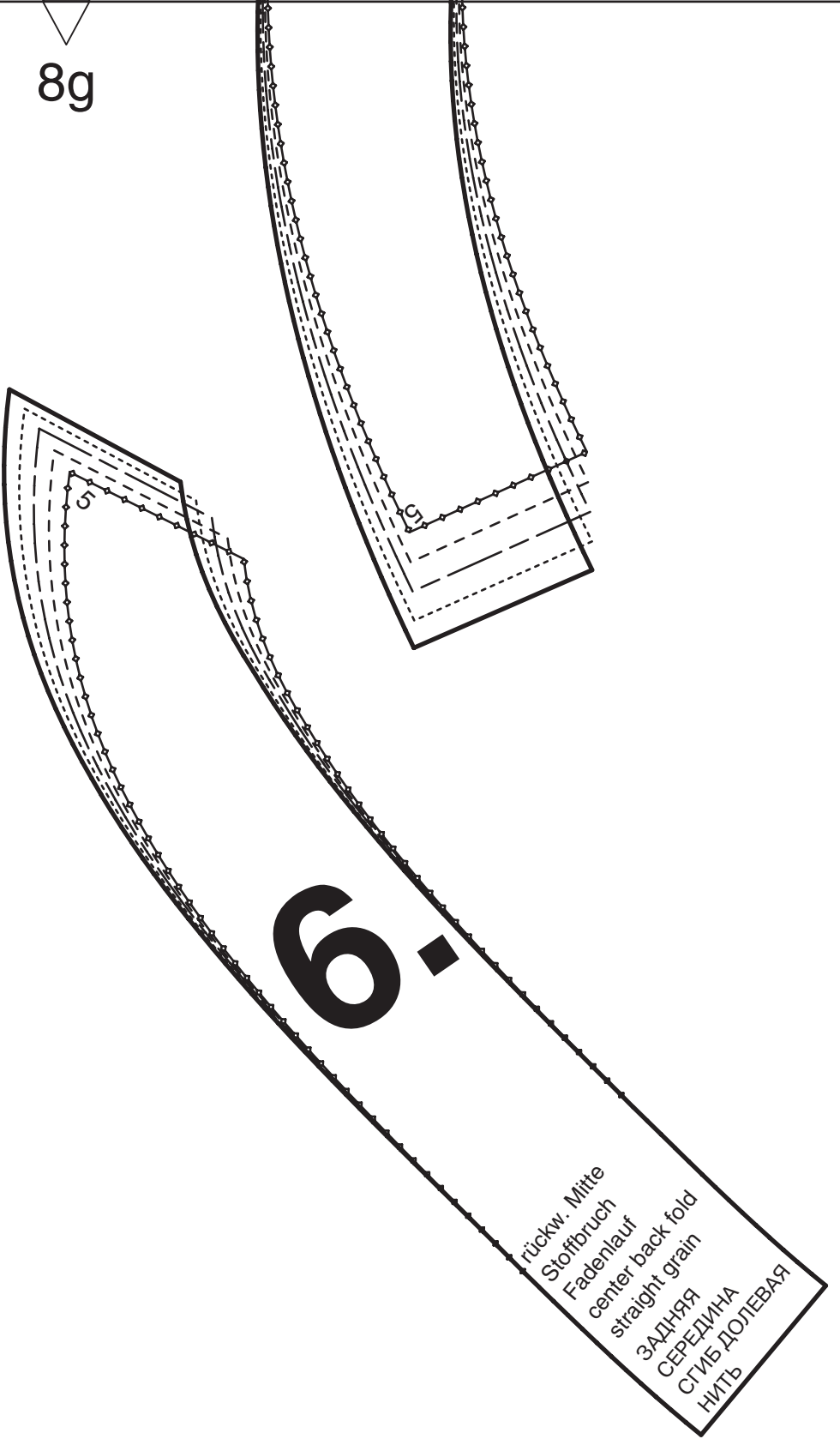
8g

7f

6-

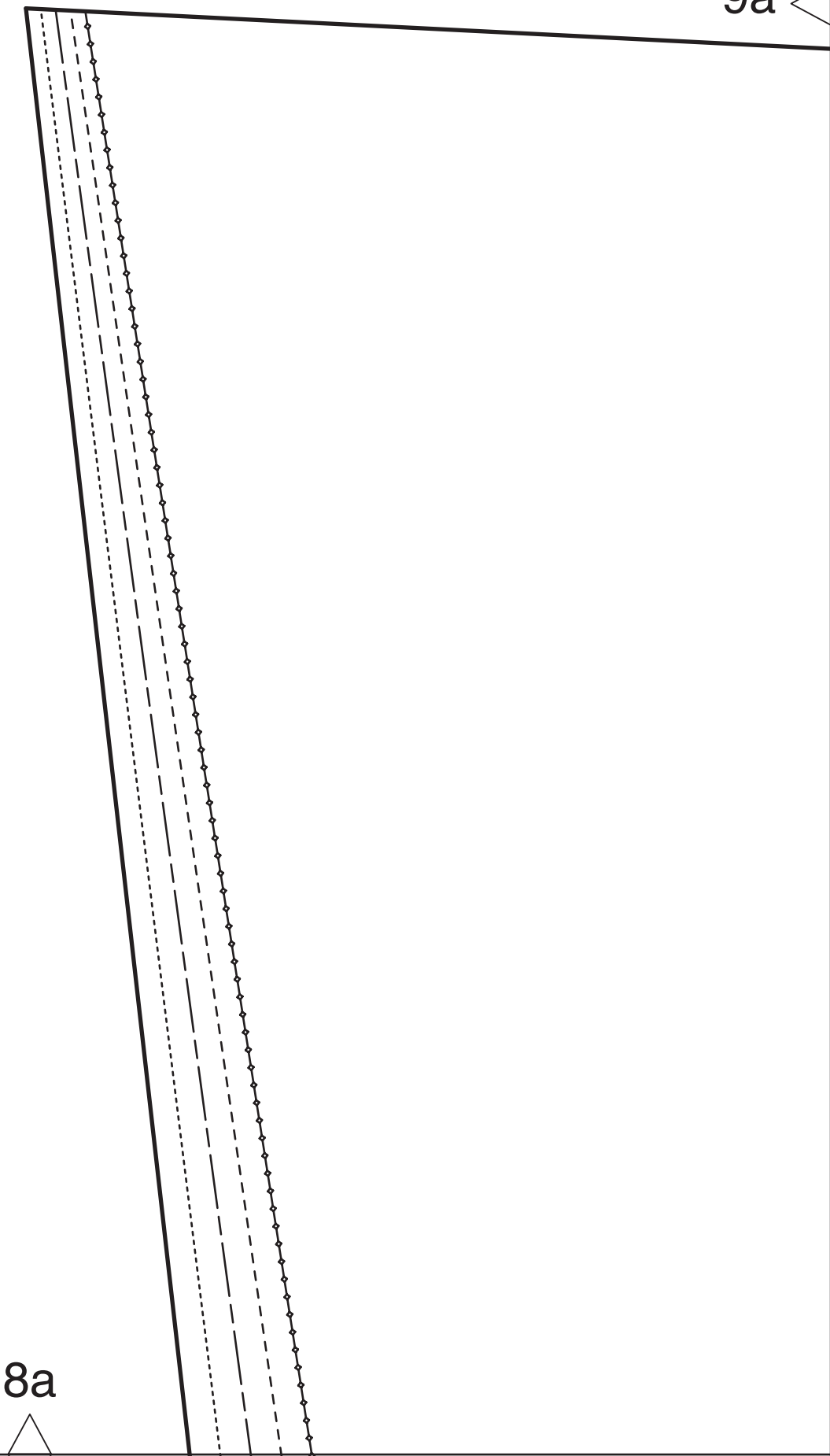
rückw. Mitte
Stoffbruch
Fadenlauf
center back fold
straight grain
ЗАДНЯЯ
СЕРЕДИНА
СТИЛЬ ДОЛЕВАЯ
НИТЬ

6g



9a

8a



9a

9b

Bogenkante
scalloped edge
Mod. 102 ФЕСТОНЧАТЫЙ КРАЙ



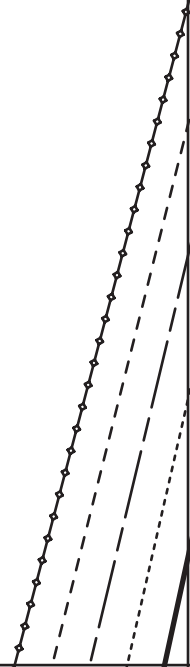
Mod. 104 Fadenlauf
straight grain
ДОЛБЕВАЯ НИТЬ

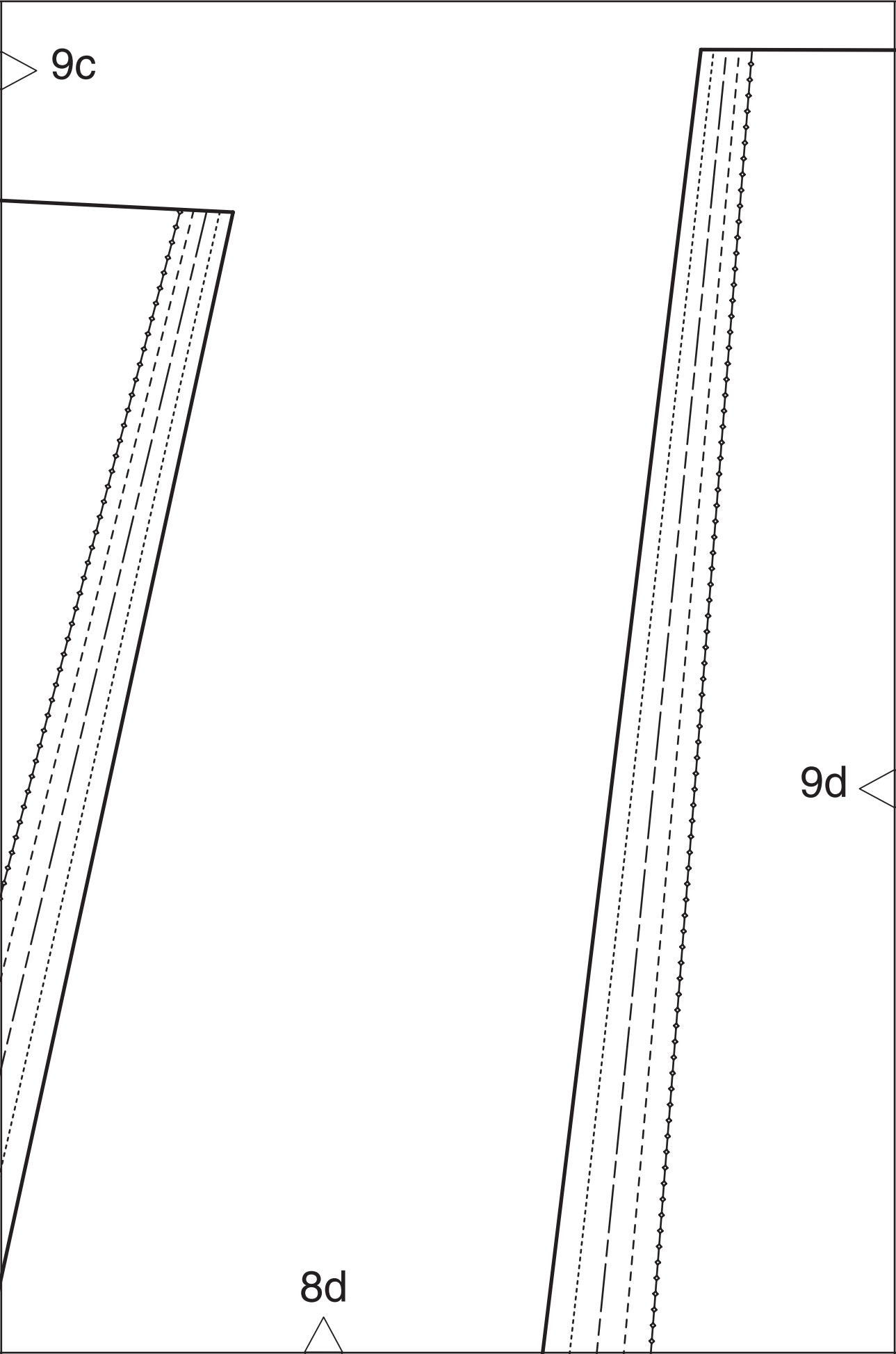
8b

9b

9c

8c





9c

9d

8d



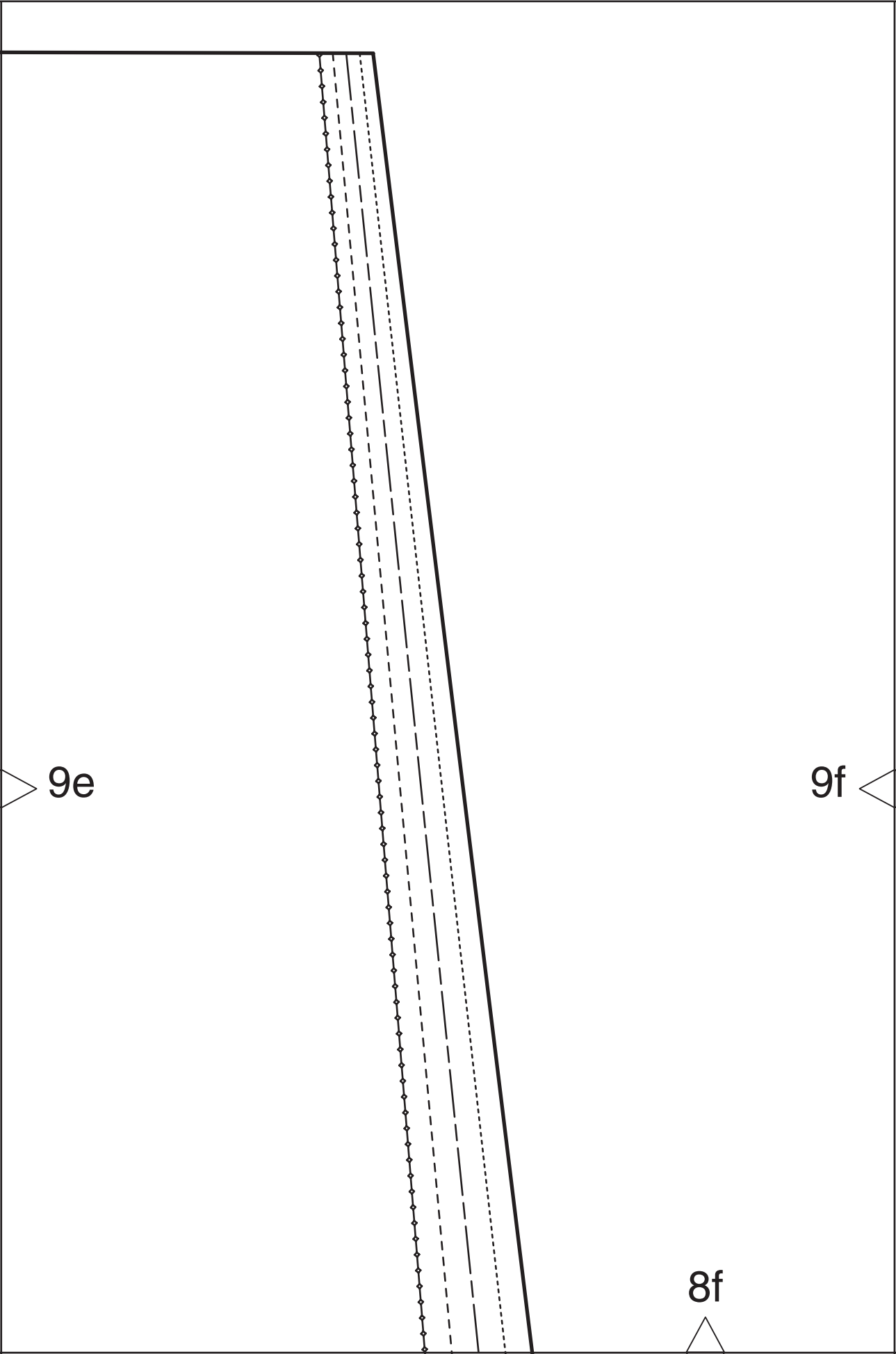
Fadenlauf
straight grain
ДОЛБЕВАЯ НИТЬ

9d

9e

8e





9e

9f

8f

5

vordere Mitte Stoffbruch Fadenlauf
center front fold straight grain
ЛИНИЯ СЕРЕДИНЫ ПЕРЕДА СГИБ ДОЛЕВАЯ НИТЬ



9f

8g